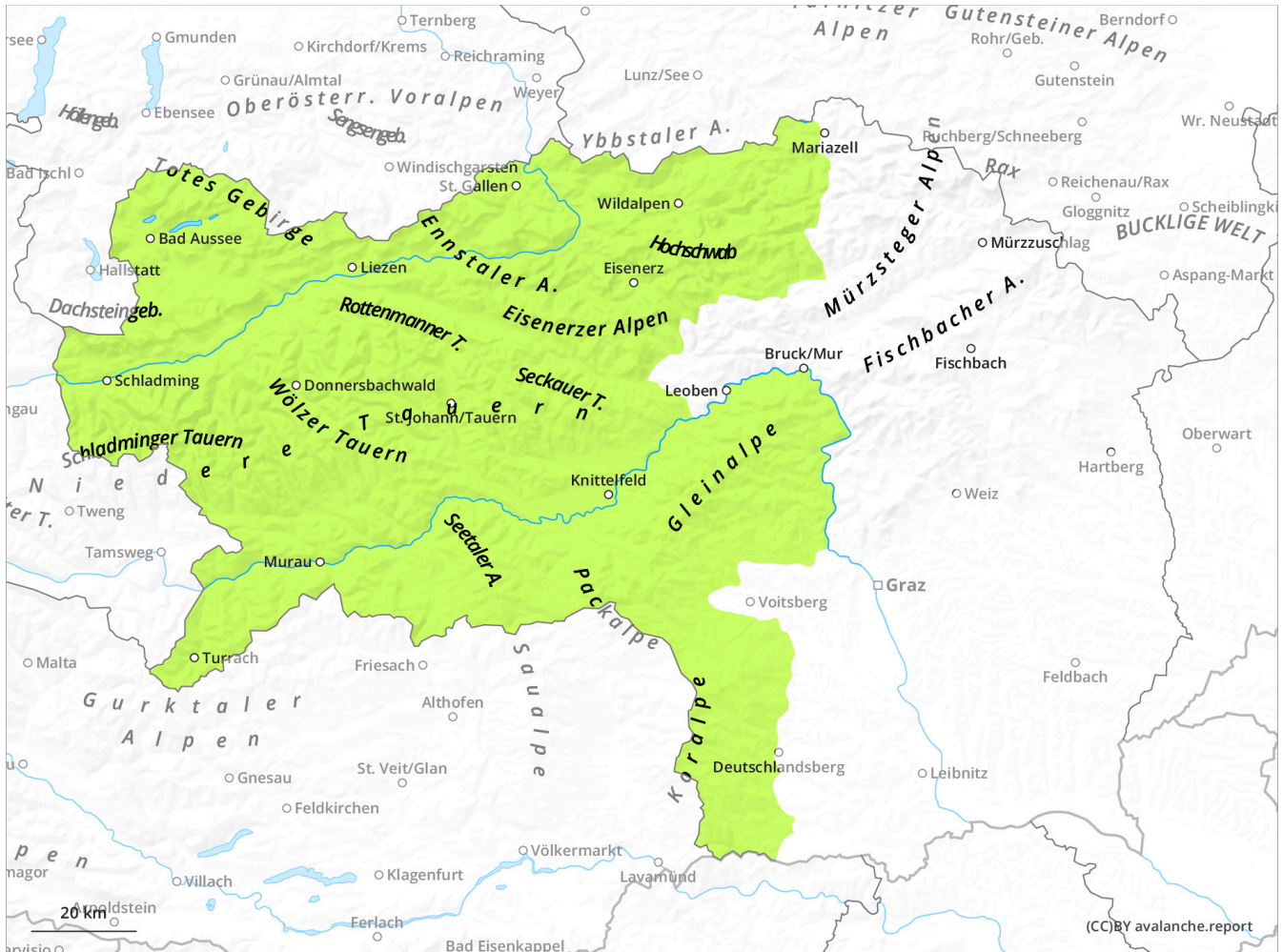


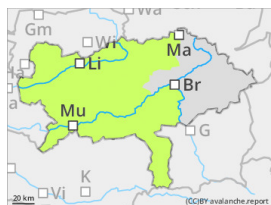
Geringe Lawinengefahr!



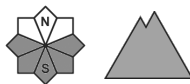
Gefahrenstufe 1 - Gering



Tendenz: Lawinengefahr steigt
am Donnerstag, 13. März 2025



Nassschnee



Tribschnee



Nasse Lockerschneerutsche.

Gefahrenbeurteilung

Die Lawinengefahr ist generell gering. In den Hochlagen existieren schattseitig noch vereinzelte Gefahrenstellen für Schneebrettlawinen durch störanfällige ältere Tribschneelinsen. Dort können kammnahe kleine Schneebrettlawinen ausgelöst werden. In den südlichen Gebirgsgruppen sind durch den Regen kleine nasse Lockerschneerutsche möglich.

Schneedecke

Das für die Jahreszeit geringmächtige Schneedeckenfundament ist überwiegend stabil. Je nach Exposition ist die Schneedecke feucht bzw. nass. Speziell sonnseitig liegt bis in höhere Lagen nur mehr wenig Schnee. Schattseitig findet sich über 2.200m teilweise noch lockerer Schnee. Zwischen der Turrach und der Koralpe überdeckt am Mittwoch etwas Neuschnee (oberhalb von 1800m) eine teils harte Altschneedecke.

Wetter

Von Südwesten ziehen einzelne Schauer durch, phasenweise scheint aber auch die Sonne. Schneefallgrenze 1800 m. Der Südwestwind weht mit Spitzen zwischen 50 und 80 km/h. In 2000m bei 0 Grad. Die größten Regen- bzw. Schneemengen fallen zwischen Turrach und Koralpe.

Tendenz

Die Lawinengefahr kann am Donnerstag etwas ansteigen.