

Überwiegend günstige Lawinenverhältnisse



Berchtesgadener Alpen, Werdenfeller Alpen, Chiemgauer Alpen Ost, Chiemgauer Alpen West, Bayerische Voralpen Ost, Bayerische Voralpen Mitte, Bayerische Voralpen West, Ammergauer Alpen, Allgäuer Vorberge



1600 m

Allgäuer Hauptkamm



Lawinprobleme



Gefahrenstufen

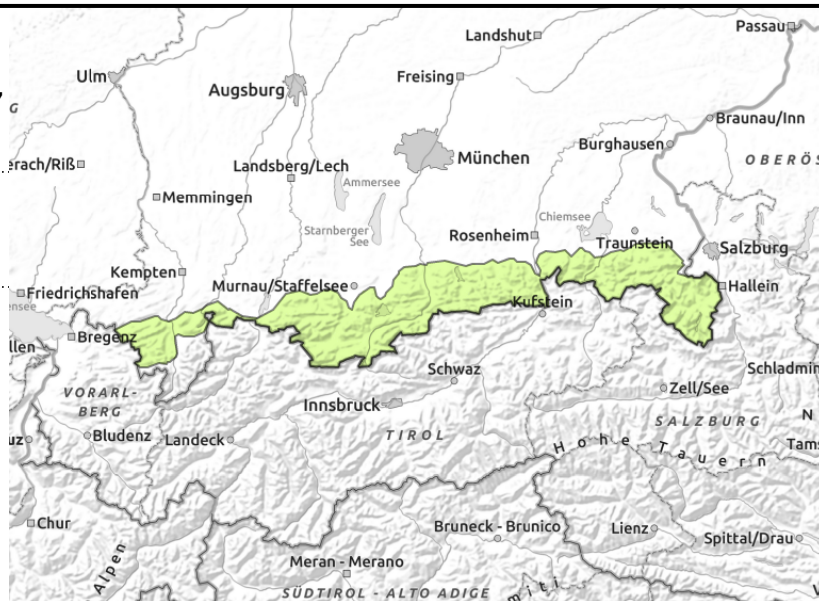


Exposition





Berchtesgadener Alpen, Werdenfelser Alpen, Chiemgauer Alpen Ost, Chiemgauer Alpen West, Bayerische Voralpen Ost, Bayerische Voralpen Mitte, Bayerische Voralpen West, Ammergauer Alpen, Allgäuer Vorberge



Absturzgefahr auf harter Schneeoberfläche beachten.

Die Lawinengefahr ist gering. Gleitschnee ist das Hauptproblem. An noch nicht entladenen, sehr steilen Hängen mit glattem Untergrund sind vereinzelt Selbstaumlösungen kleiner Gleitschneelawinen möglich.

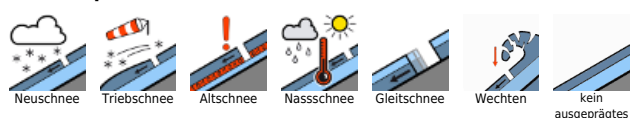
Schneedeckenaufbau

Nordwestwind verfrachtet wenig Neuschnee und bildet kleine Tribschneeansammlungen, die sich meist gut mit der Altschneedecke verbinden. Mit der Abkühlung ist die Altschneedecke weitgehend stabil. Sie ist vielerorts komplett durchfeuchtet und am Boden nass, weshalb das Gleitschneeproblem bestehen bleibt.

Tendenz

Wenig Änderung der Lawinengefahr.

Lawinprobleme



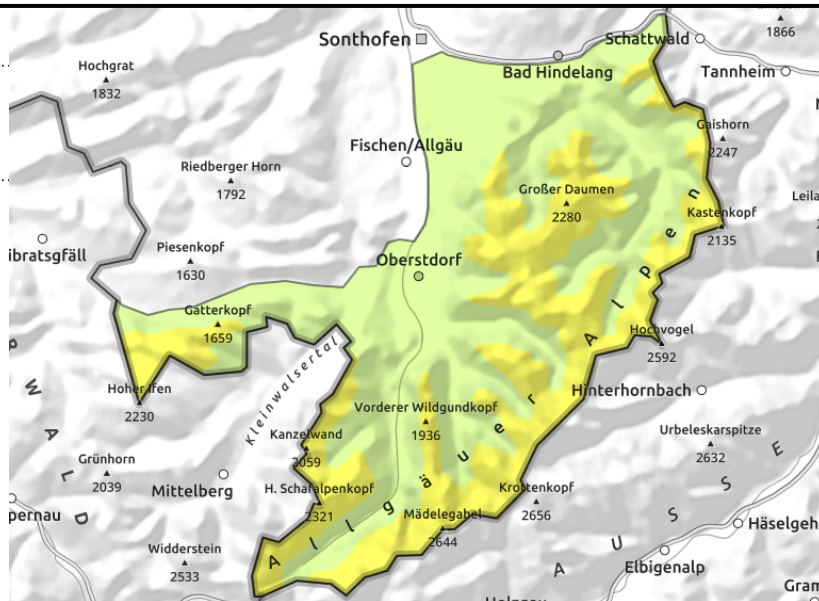
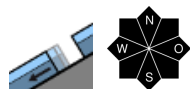
Gefahrenstufen



Exposition



Allgäuer Hauptkamm



Absturzgefahr auf harter Schneeoberfläche beachten.

Die Lawinengefahr ist oberhalb von 1600 m mäßig, darunter gering. Gleitschnee ist das Hauptproblem. An noch nicht entladenen, sehr steilen Hängen mit glattem Untergrund sind Selbstaumlösungen meist mittlerer Gleitschneelawinen möglich. Der Aufenthalt unter Gleitschneemäulern sollte gemieden werden.

Schneedeckenaufbau

Nordwestwind verfrachtet wenig Neuschnee und bildet kleine Tribschneeanisammlungen, die sich meist gut mit der Altschneeoberfläche verbinden. Mit der Abkühlung ist die Altschneedecke weitgehend stabil. Sie ist bis in die Hochlagen durchfeuchtet und am Boden nass, weshalb das Gleitschneeproblem bestehen bleibt.

Tendenz

Wenig Änderung der Lawinengefahr.

Lawinenprobleme



Gefahrenstufen



Exposition

