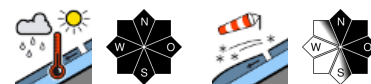


Mit Regen Selbstauslösungen von meist kleinen Nass- und Gleitschneelawinen möglich

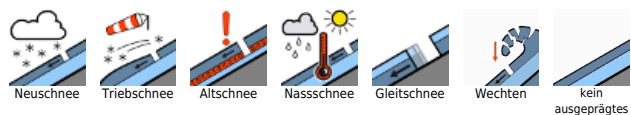


1500 m

Ammergauer Alpen, Bayerische Voralpen West, Allgäuer Hauptkamm, Werdenfeller Alpen, Berchtesgadener Alpen, Allgäuer Vorberge, Bayerische Voralpen Mitte, Bayerische Voralpen Ost, Chiemgauer Alpen West, Chiemgauer Alpen Ost



Lawinprobleme



Gefahrenstufen

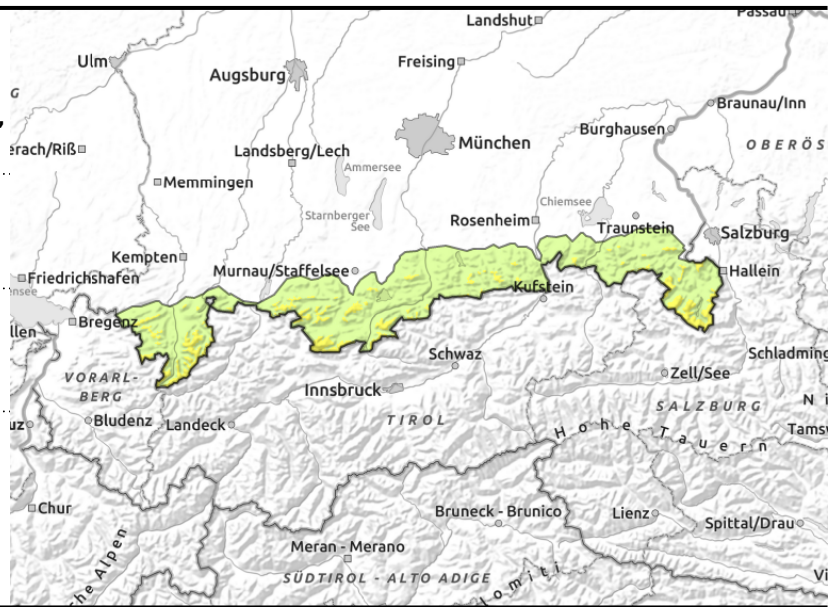
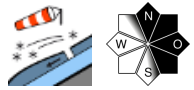
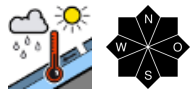


Exposition





Ammergauer Alpen, Bayerische Voralpen West, Allgäuer Hauptkamm, Werdenfeller Alpen, Berchtesgadener Alpen, Allgäuer Vorberge, Bayerische Voralpen Mitte, Bayerische Voralpen Ost, Chiemgauer Alpen West, Chiemgauer Alpen Ost



In den Hochlagen kleinräumigen Tribschnee beachten

Die Lawinengefahr ist oberhalb 1500 m mäßig, darunter ist sie gering. Das Hauptproblem ist Nassschnee. Aus dem felsigen Steilgelände der mittleren Lagen sind nasse Lockerschneelawinen möglich. Stellenweise können sich an noch nicht entladenen, sehr steilen Hängen mit glattem Untergrund nasse Gleitschneelawinen von selbst lösen. Lawinen bleiben meist klein, in höheren Lagen können nasse Lawinen teilweise mittlere Größe erreichen.

Kleinräumiger Tribschnee kann in den Hochlagen stellenweise im kammnahen Steilgelände der Nord- und Ostexpositionen sowie in eingewehten Rinnen und Mulden vom einzelnen Skifahrer ausgelöst werden. Lawinen bleiben klein, die Absturzgefahr überwiegt die Gefahr verschüttet zu werden.

Schneedeckenaufbau

Regen bis in die höheren Lagen führt zu einem verstärkten Wassereintrag in die bereits durchfeuchtete Schneedecke. Dadurch wird die Schneedecke geschwächt und auch die nasse Schicht am Übergang zum Boden, besonders bei geringer Schneemächtigkeit, weiter durchnässt. Gleitbewegungen auf glattem Untergrund sind die Folge. In den Hochlagen kann sich kleinräumig frischer, störanfälliger Tribschnee bilden. Ansonsten ist die Altschneedecke kompakt und weitgehend stabil. In den höchsten Lagen findet sich oberflächennah eine dünne Schicht aus aufgebauten Kristallen, in Schneedeckentests ist diese jedoch kaum auslösbar. Unterhalb 1500 m liegt nur noch sehr wenig Schnee.

Tendenz

Mit Abklingen der Niederschläge geht die Lawinengefahr am Sonntag leicht zurück.

Lawinenprobleme



Gefahrenstufen



Exposition

