

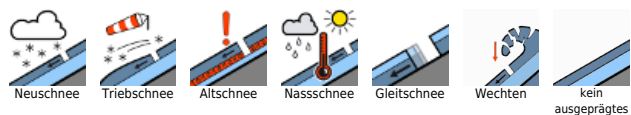
Nassschneeproblem in der Sonne



Bayerische Voralpen West, Bayerische Voralpen Mitte, Bayerische Voralpen Ost, Chiemgauer Alpen West, Chiemgauer Alpen Ost, Ammergauer Alpen, Allgäuer Vorberge, Allgäuer Hauptkamm, Werdenfeller Alpen, Berchtesgadener Alpen



Lawinprobleme



Gefahrenstufen

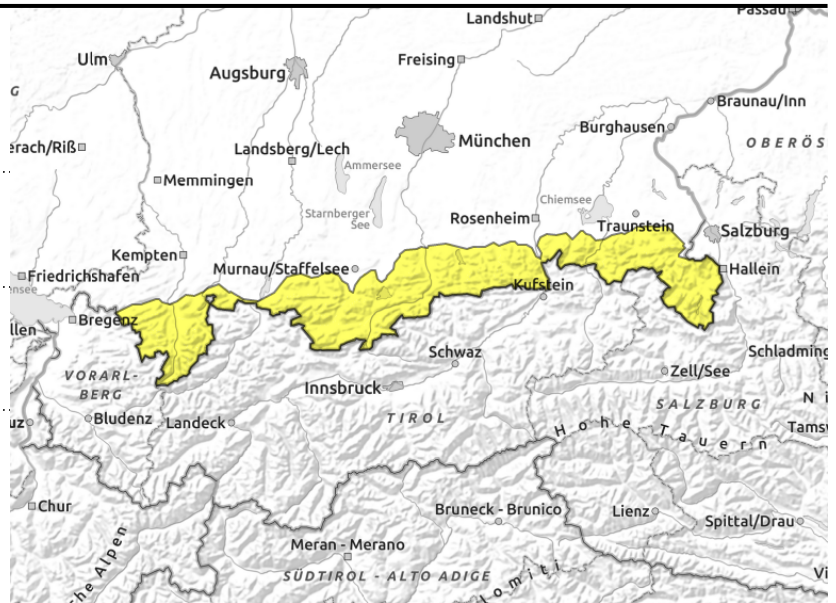
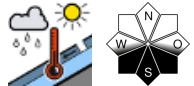
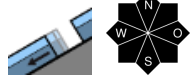


Exposition





Bayerische Voralpen West, Bayerische Voralpen Mitte, Bayerische Voralpen Ost, Chiemgauer Alpen West, Chiemgauer Alpen Ost, Ammergauer Alpen, Allgäuer Vorberge, Allgäuer Hauptkamm, Werdenfeller Alpen, Berchtesgadener Alpen



Gleitschneeproblem bleibt bestehen - Tribschnee vereinzelt in der Höhe störanfällig.

Die Lawinengefahr ist in den bayerischen Alpen mäßig. Gleitschnee ist das Hauptproblem. An sehr steilen Hängen mit glattem Untergrund wie auf Grashängen oder im lückigen Bergwald sind Selbstaumlösungen von Gleitschneelawinen jederzeit möglich. Am Allgäuer Hauptkamm können Gleitschneelawinen im Ausnahmefall groß werden, ansonsten erreichen sie maximal mittlere Größe.

Mit der Sonneneinstrahlung lösen sich im Tagesverlauf vor allem im felsdurchsetzten, extrem steilen Gelände kleine und mittlere, nasse Lockerschneelawinen von selbst.

Älterer Tribschnee ist in den höchsten Lagen mit großer Zusatzbelastung als kleine bis mittlere Schneebrettlawine auslösbar. Vereinzelt Gefahrenstellen befinden sich im kammnahen, nord- und ostseitigen Steilgelände.

Schneedeckenaufbau

Vielerorts ist die Schneeoberfläche am Morgen tragfähig verharscht. In den Hochlagen liegt schattseitig noch oberflächiger Pulverschnee. Vereinzelt finden sich oberhalb von 2200 m störanfällige, weiche Schichten unter älterem Tribschnee. Die Altschneedecke ist bis in die Hochlagen hinein durchfeuchtet, in mittleren Lagen auch durchnässt. Gleitbewegungen der Schneedecke auf Hängen mit glattem Untergrund sind die Folge. In tieferen Lagen apert der Boden zusehends aus.

Tendenz

In den nächsten Tagen stellt sich eine Frühjahrssituation mit tageszeitlichem Anstieg der Lawinengefahr ein.

Lawinenprobleme



Gefahrenstufen



Exposition

