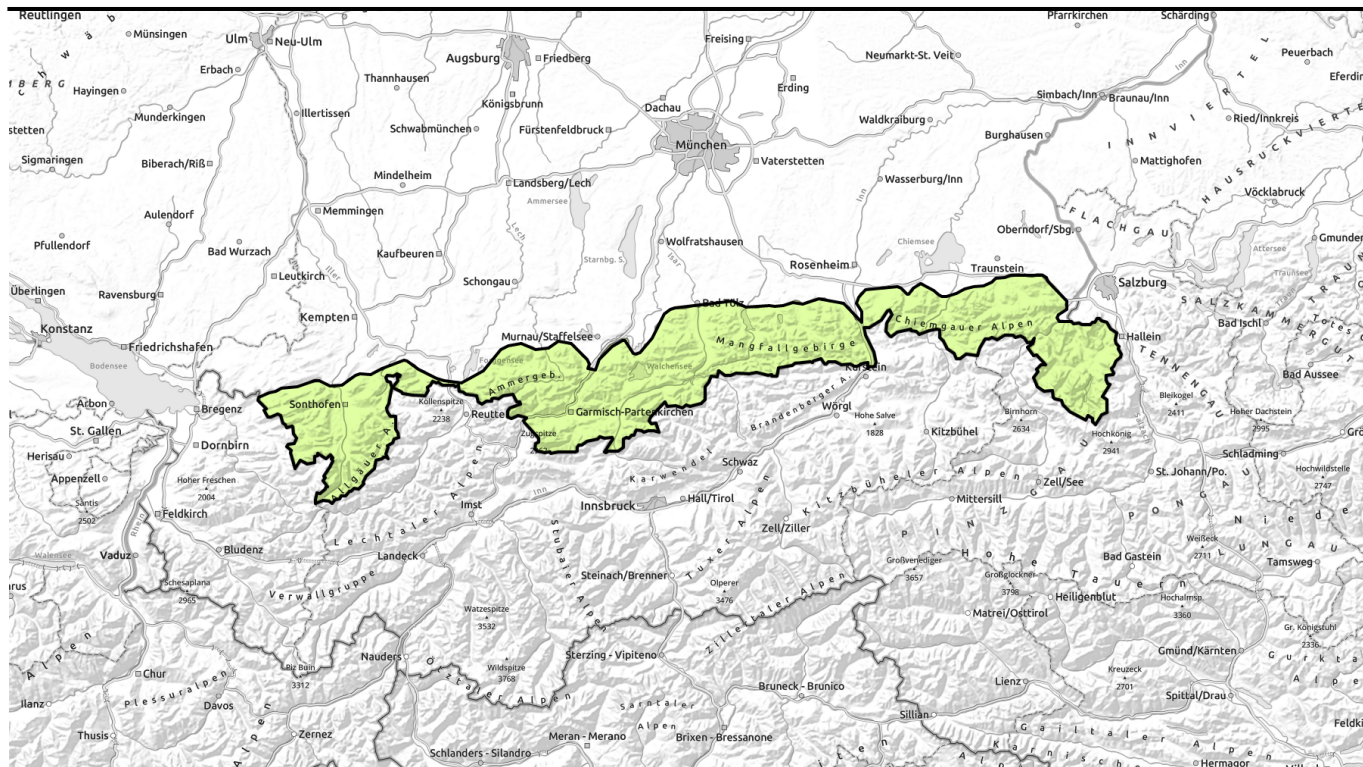


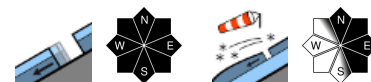
# gütig: Montag, 01.01.2024



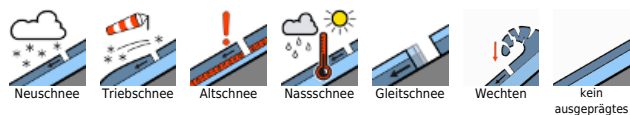
## Sturzgefahr auf eisig verharschter Schneeoberfläche!



Allgäuer Vorberge, Ammergauer Alpen, Bayerische Voralpen West, Bayerische Voralpen Mitte, Bayerische Voralpen Ost, Chiemgauer Alpen West, Chiemgauer Alpen Ost, Werdenfeller Alpen, Berchtesgadener Alpen, Allgäu Hauptkamm



### Lawinprobleme



### Gefahrenstufen

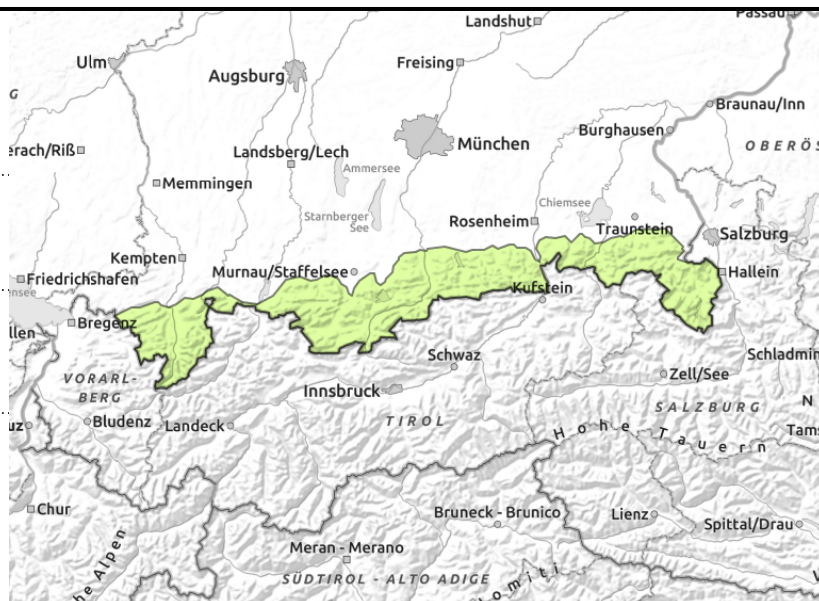
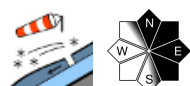
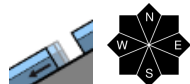


### Exposition



# gültig: Montag, 01.01.2024

Allgäuer Vorberge, Ammergauer Alpen, Bayerische Voralpen West, Bayerische Voralpen Mitte, Bayerische Voralpen Ost, Chiemgauer Alpen West, Chiemgauer Alpen Ost, Werdenfelser Alpen, Berchtesgadener Alpen, Allgäuer Hauptkamm



## Geringe Lawinengefahr in den Bayerischen Alpen

Die Lawinengefahr im Bayerischen Alpenraum ist gering. Gleitschnee ist das Hauptproblem. An sehr steilen Hängen mit glattem Untergrund aller Expositionen sind vereinzelt Selbstauslösungen kleiner bis mittlerer Gleitschneelawinen möglich. Gleitschneemäuler weisen auf Gefahrenstellen hin. Daneben können mancherorts frische Tribschneeansammlungen bereits durch geringe Zusatzbelastung als kleine Schneebrettlawine ausgelöst werden. Gefahrenstellen befinden sich oberhalb der Waldgrenze im kammnahen Steilgelände nördlicher und östlicher Expositionen sowie in eingewehten Rinnen und Mulden. Die Anzahl dieser Gefahrenstellen nimmt mit der Höhe zu. Die Absturzgefahr überwiegt die Gefahr einer Verschüttung.

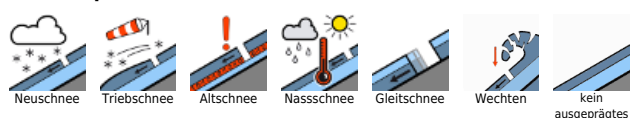
### Schneedeckenaufbau

Die Altschneeoberfläche ist eisig verharscht und tragfähig. Wenig Neuschnee wird an windexponierten Stellen höherer Lagen vom Westwind verfrachtet und bildet in Leebereichen kleine, teils störanfällige Tribschneeansammlungen. Die stabile Altschneedecke ist bis in die Hochlagen hinein durchfeuchtet und zum Boden hin oft nass, was weiterhin Schneegleiten auf glattem Untergrund ermöglicht. Skitouren ohne Tragepassagen sind im Bayerischen Alpenraum nur noch an ausgewählten Orten möglich.

### Tendenz

Mit Regeneintrag bis weit in mittlere Lagen hinauf wird das Gleitschneeproblem wieder größer. In höheren Lagen wird mit Neuschnee und Wind die Gefahr trockener Schneebrettlawinen ansteigen.

#### Lawinenprobleme



#### Gefahrenstufen



#### Exposition

