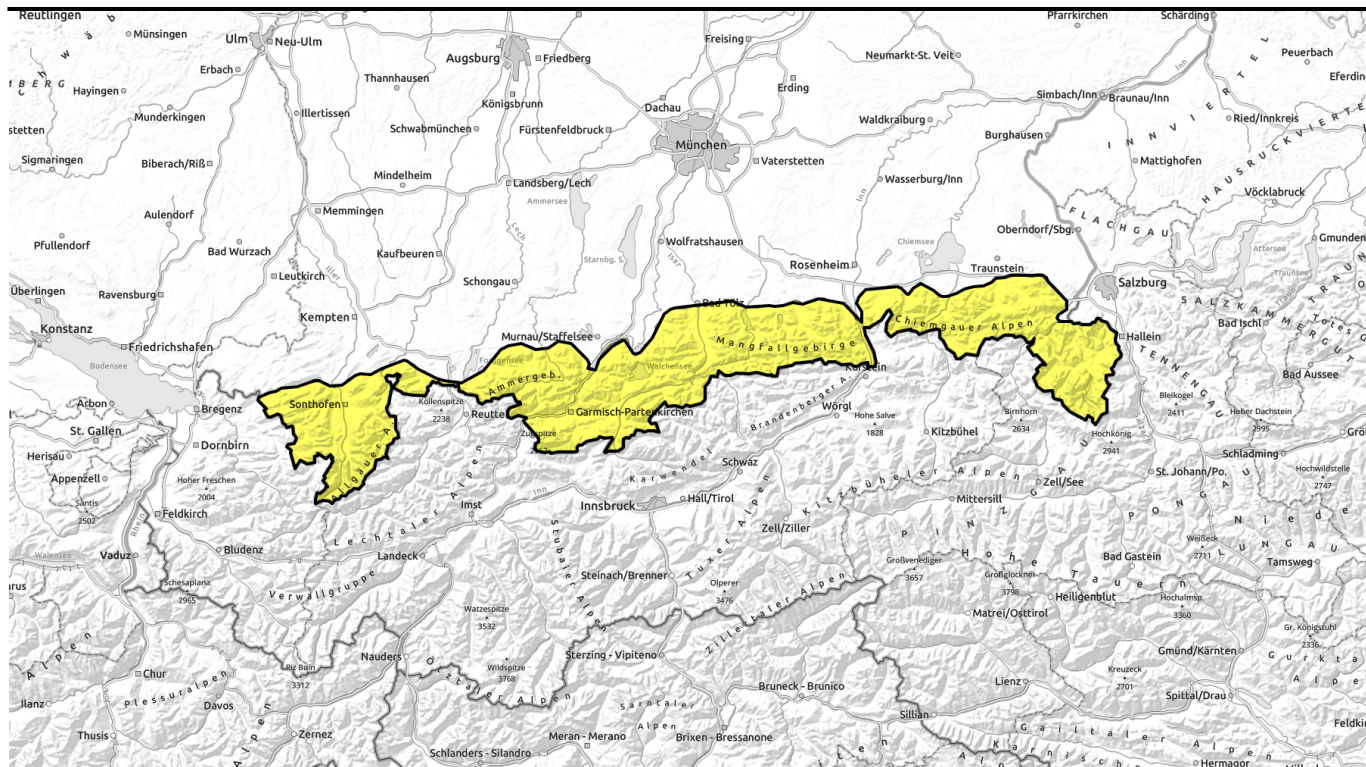


# gütig: Dienstag, 19.12.2023



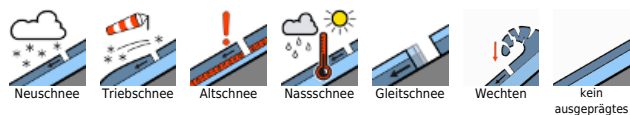
## Sonnseitig Selbstaumlösungen möglich



Ammergauer Alpen, Bayerische Voralpen West, Bayerische Voralpen Mitte, Bayerische Voralpen Ost, Chiemgauer Alpen West, Chiemgauer Alpen Ost, Allgäuer Hauptkamm, Allgäuer Vorberge, Werdenfeller Alpen, Berchtesgadener Alpen



### Lawinprobleme



### Gefahrenstufen

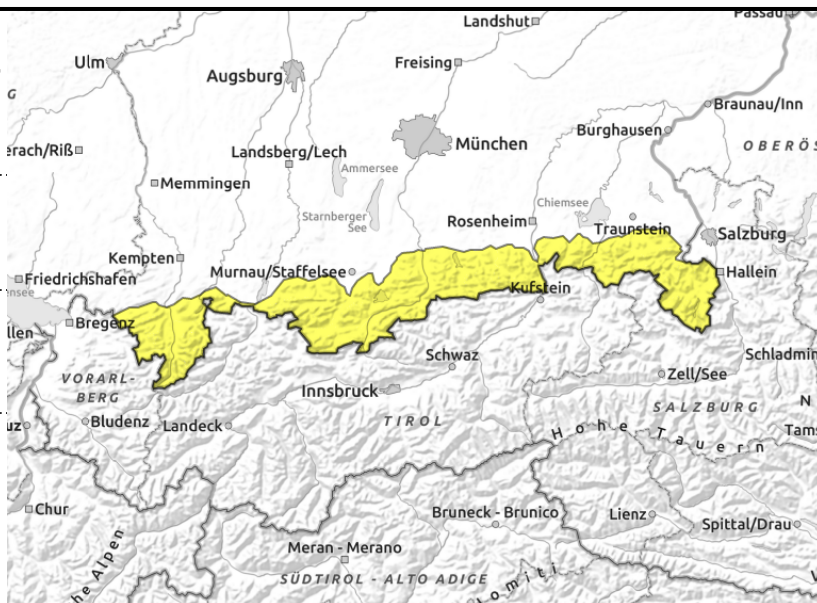
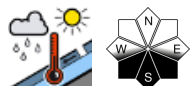
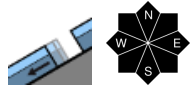


### Exposition



# gültig: Dienstag, 19.12.2023

**Ammergauer Alpen, Bayerische Voralpen West, Bayerische Voralpen Mitte, Bayerische Voralpen Ost, Chiemgauer Alpen West, Chiemgauer Alpen Ost, Allgäuer Hauptkamm, Allgäuer Vorberge, Werdenfeller Alpen, Berchtesgadener Alpen**



## Vermehrte Gleitschneeaktivität

Die Lawinengefahr ist mäßig. Das Hauptproblem ist Gleitschnee. Kleine bis mittlere Gleitschneelawinen können sich jederzeit von selbst lösen. Dies vor allem an sehr steilen Hängen mit glattem Untergrund. Zudem können sich auch schon in der ersten Tageshälfte mit fortschreitender Durchfeuchtung der Schneedecke kleine Lockerschneelawinen aus extrem steilem, südseitigem Gelände von selbst lösen.

Alter Tribschnee kann vereinzelt im kammnahen Steilgelände und in eingewehten Rinnen und Mulden der Hochlagen noch durch große Zusatzbelastung als kleine bis mittlere Schneebrettlawine ausgelöst werden. Gefahrenstellen sind am Übergang von wenig zu viel Schnee. Die Gefahr von Wechtenbrüchen ist zu beachten!

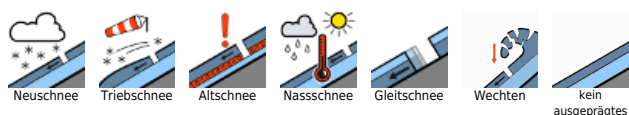
## Schneedeckenaufbau

Die Schneedecke ist an der Basis vielerorts feucht bzw. nass. Bis in die Hochlagen bildet sich mit der nächtlichen Abstrahlung im südseitig exponierten Gelände ein Schmelzharschdeckel aus. Unter dieser Schicht sind teils kantig aufgebaute Kristalle zu finden. In Kombination mit der warmen Luft hat die tief stehende Sonne ausreichend Kraft, um den Schnee wieder oberflächlich aufzuweichen. In höheren Lagen ist der Schnee im Schatten an der Oberfläche trocken. Alter Tribschnee liegt in den Hochlagen mancherorts auf weichen Zwischenschichten.

## Tendenz

Neuschnee und Wind ist angekündigt: die Lawinengefahr wird zunehmen.

### Lawinenprobleme



### Gefahrenstufen



### Exposition

