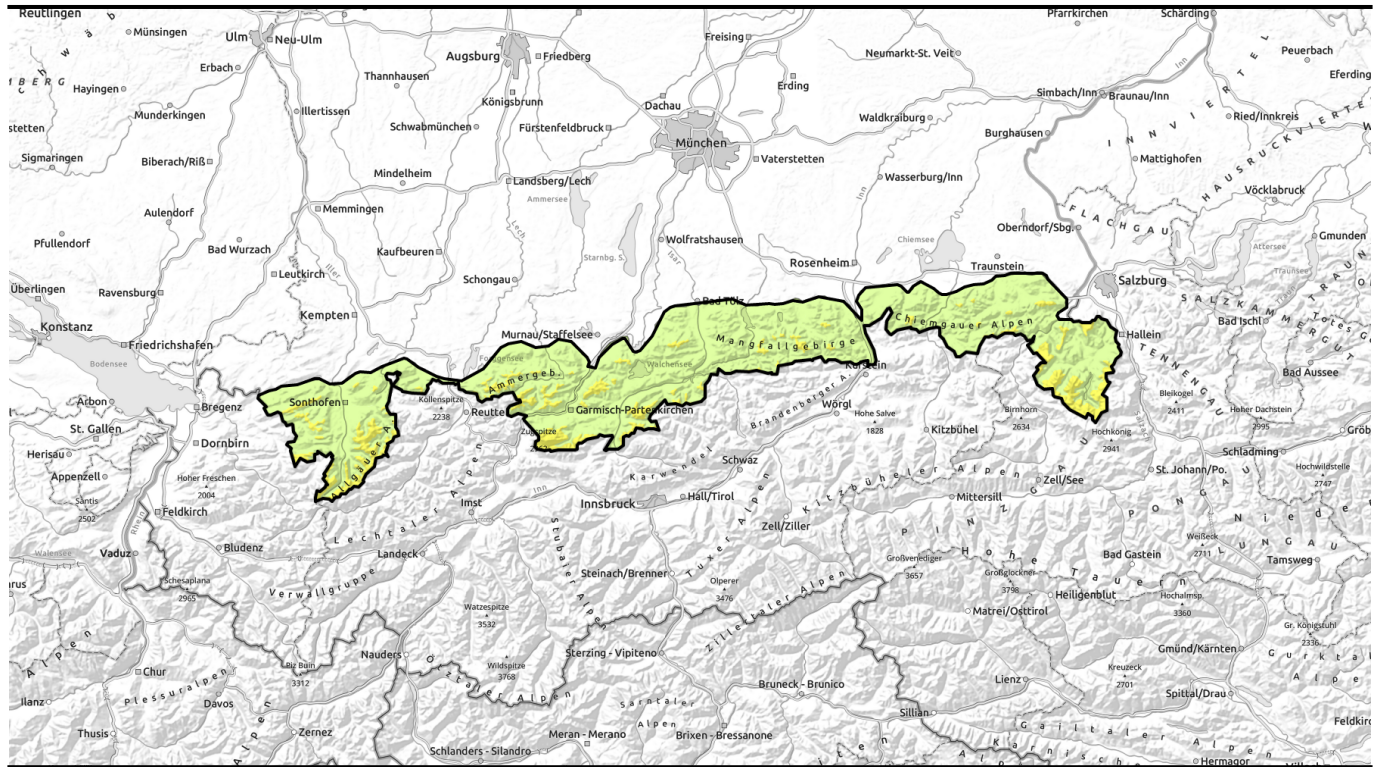


gütig: Samstag, 16.12.2023



Mäßige Lawinengefahr



Waldgrenze

Bayerische Voralpen Mitte, Bayerische Voralpen Ost, Chiemgauer Alpen West, Chiemgauer Alpen Ost, Bayerische Voralpen West, Ammergauer Alpen, Allgäuer Vorberge, Werdenfeller Alpen, Allgäuer Hauptkamm, Berchtesgader Alpen



Lawinprobleme



Gefahrenstufen

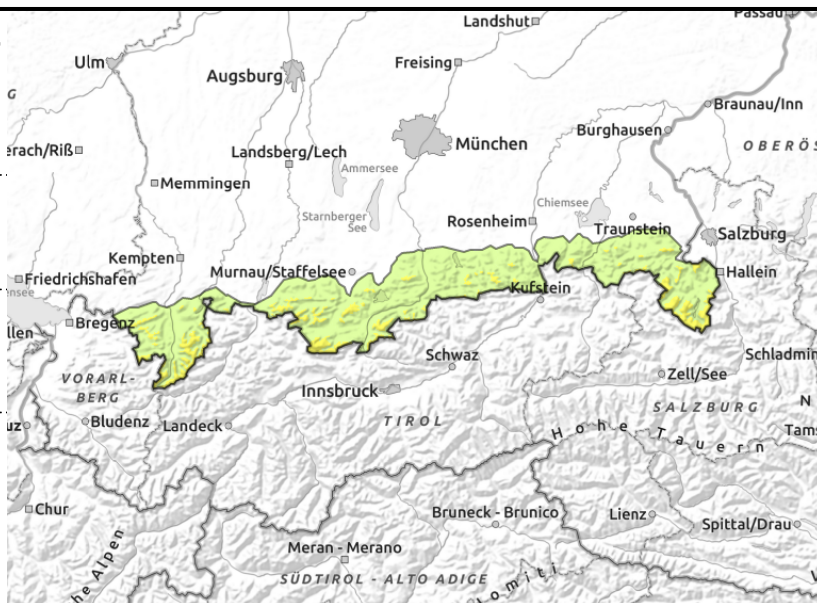
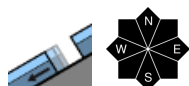
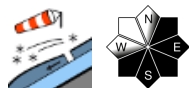


Exposition



gültig: Samstag, 16.12.2023

Bayerische Voralpen Mitte, Bayerische Voralpen Ost, Chiemgauer Alpen West, Chiemgauer Alpen Ost, Bayerische Voralpen West, Ammergauer Alpen, Allgäuer Vorberge, Werdenfeller Alpen, Allgäuer Hauptkamm, Berchtesgadener Alpen



Kleine Tribschneeansammlungen sind weiterhin störanfällig.

Die Lawinengefahr ist oberhalb der Waldgrenze mäßig, unterhalb davon gering. Das Hauptproblem ist Tribschnee. Dieser kann häufig bereits durch geringe Zusatzbelastung, wie z.B. durch einen einzelnen Skifahrer, als Schneebrettlawine ausgelöst werden. Gefahrenstellen befinden sich im kammnahen Steilgelände der Expositionen Nordost über Ost bis Südwest und in eingewehten Rinnen und Mulden. Schneebrettlawinen bleiben meist klein und die Absturzgefahr überwiegt vielerorts die Gefahr einer Verschüttung.

An noch nicht entladenen Steilhängen mit glattem Untergrund können vereinzelt weiterhin Gleitschneelawinen abrutschen.

Schneedeckenaufbau

Die Verbindung geringmächtiger Tribschneeansammlungen der letzten Tage zum Altschnee ist stellenweise schlecht. Kleine, frische Tribschneeansammlungen kommen störanfällig auf wenig Neuschnee zu liegen. Zwischen ca. 1600 und 2000 m sind oberflächennah Regen- und Schmelzkrusten vorhanden. Ansonsten ist die Schneedecke der Hochlagen und der oberen mittleren Lagen stabil. In mittleren Lagen ist die Schneedecke vielerorts durchfeuchtet, in tieferen Lagen ist sie bis zum Boden hin nass. Unterhalb von 1000 m liegt nicht mehr viel Schnee.

Tendenz

Mit steigenden Temperaturen und Sonneneinstrahlung können sich in den nächsten Tagen Lawinen wieder vermehrt von selbst lösen.

Lawinenprobleme



Gefahrenstufen



Exposition

