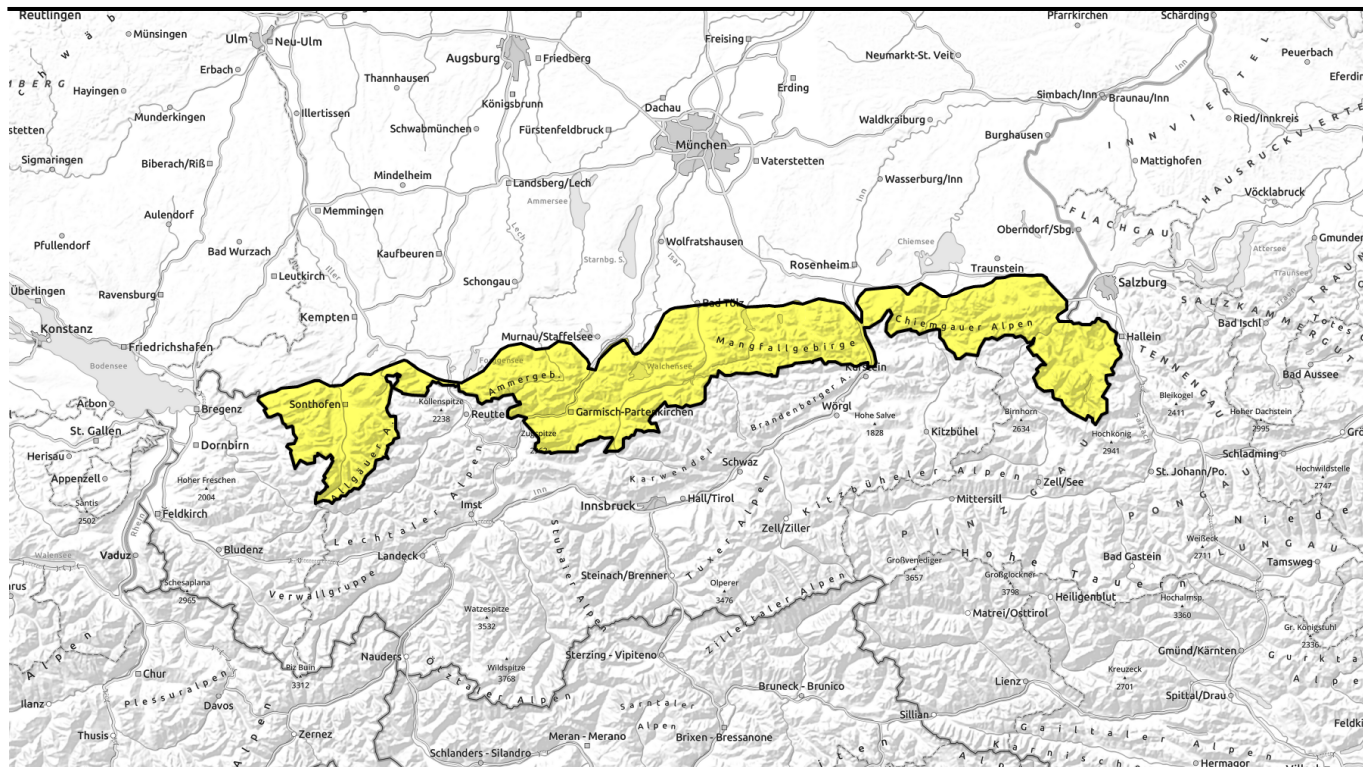


gütig: Samstag, 09.12.2023



Tribschnee in den höheren, Gleitschnee in den tieferen Lagen



Allgäuer Vorberge, Ammergauer Alpen, Bayerische Voralpen West, Bayerische Voralpen Mitte, Bayerische Voralpen Ost, Chiemgauer Alpen West, Chiemgauer Alpen Ost, Allgäuer Hauptkamm, Werdenfeller Alpen, Berchtesgadener Alpen



Lawinenprobleme



Gefahrenstufen

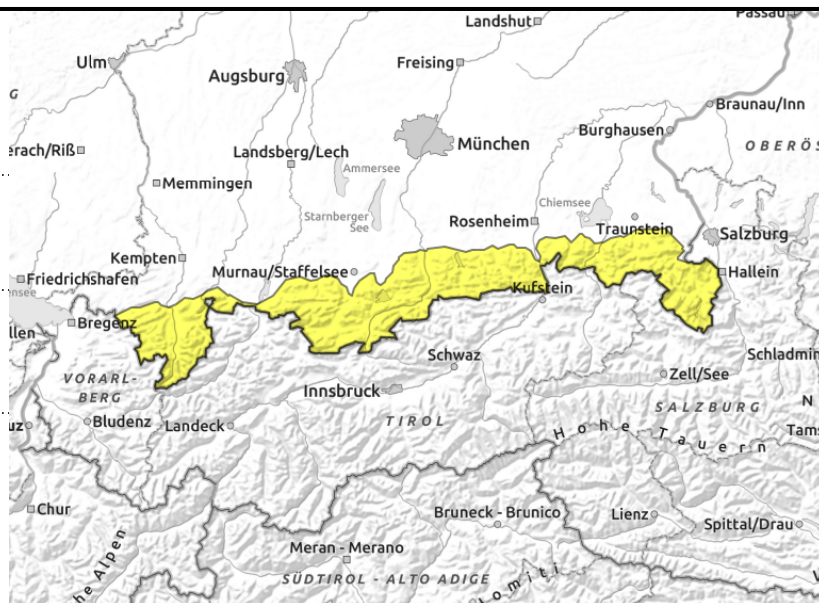
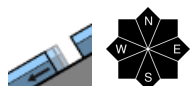
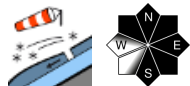


Exposition



gültig: Samstag, 09.12.2023

Allgäuer Vorberge, Ammergauer Alpen, Bayerische Voralpen West, Bayerische Voralpen Mitte, Bayerische Voralpen Ost, Chiemgauer Alpen West, Chiemgauer Alpen Ost, Allgäuer Hauptkamm, Werdenfeller Alpen, Berchtesgadener Alpen



Kammnahen, störanfälligen Tribschnee meiden

Die Lawinengefahr im Bayerischen Alpenraum ist mäßig. Das Hauptproblem ist Tribschnee. Dieser kann durch geringe Zusatzbelastung wie z.B. durch einen einzelnen Skifahrer ausgelöst werden. Gefahrenstellen befinden sich im kammnahen Steilgelände der Expositionen Nordwest über Ost bis Süd und nehmen an Anzahl und Umfang mit der Höhe zu. Schneebrettlawinen können mittlere Größe erreichen.

An steilen Wiesenhängen und im steilen, lückigen Bergwald ist zudem in allen Expositionen die Selbstausslösung von kleinen und mittelgroßen Gleitschneelawinen möglich. Gleitschneerisse weisen auf die Gefahrenstellen hin, Bereiche unterhalb davon sollten gemieden werden.

Schneedeckenaufbau

Auffrischender Wind aus südwestlichen Richtungen verfrachtet den Schnee in den höheren Lagen und es bilden sich frische, störanfällige Tribschneeanisammlungen. Auch im Bereich des älteren Tribschnees der letzten Tage sind vor allem in den Hochlagen noch störanfällige Zwischenschichten erhalten geblieben, wo dieser auf Oberflächenreif oder einer lockeren Schneeoberfläche zu liegen gekommen ist. Die für diese Jahreszeit überdurchschnittlich mächtige Altschneedecke hat sich gut gesetzt und ist stabil. In mittleren und tiefen Lagen ist die Schneedeckenbasis oft nass und Gleitbewegungen auf glattem Untergrund sind die Folge.

Tendenz

Stürmisches Wetter verstärkt am Sonntag das Tribschneeproblem in den Hochlagen.

Lawinenprobleme



Gefahrenstufen



Exposition

