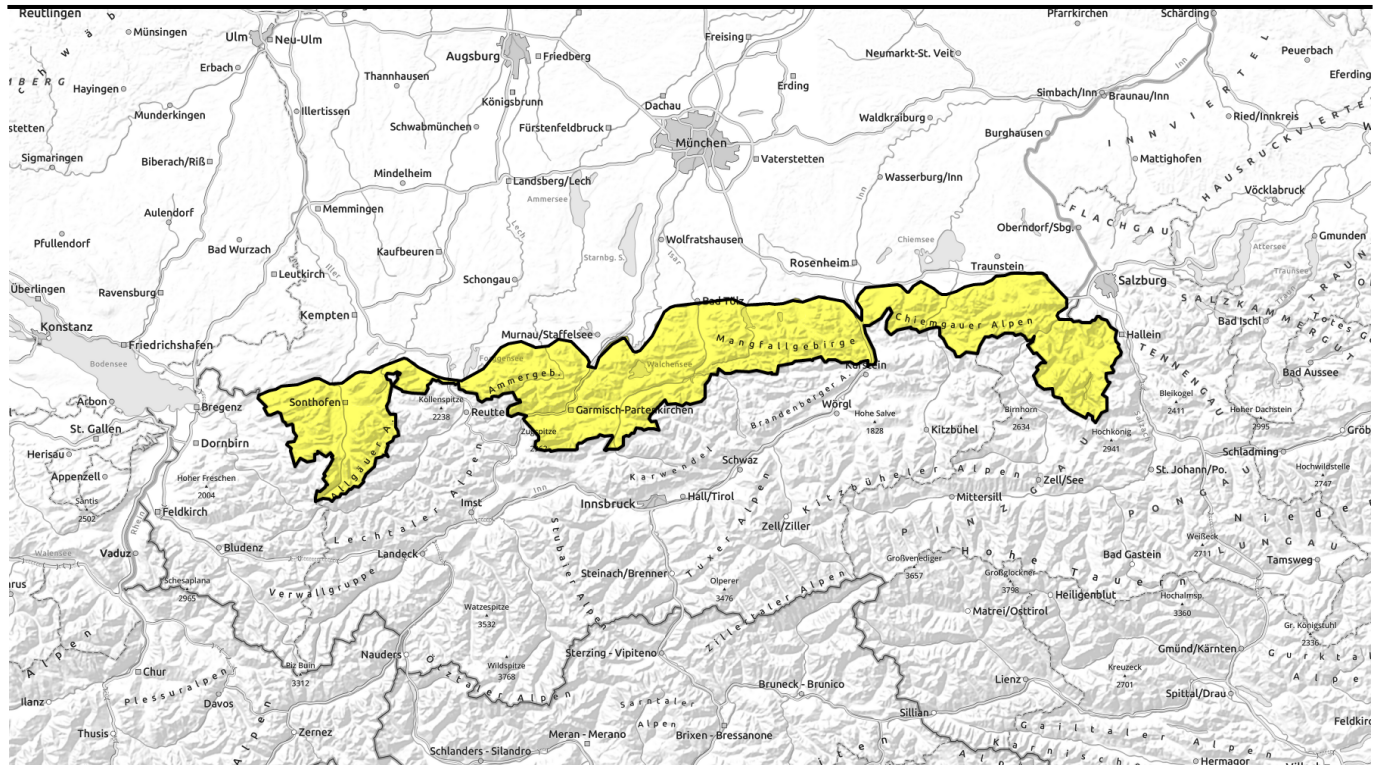


**gütig: Mittwoch, 06.12.2023**



## Tribschnee- und Gleitschneeproblematik im Bayerischen Alpenraum



Allgäuer Vorberge, Ammergauer Alpen, Bayerische Voralpen West, Bayerische Voralpen Mitte, Bayerische Voralpen Ost, Chiemgauer Alpen West, Chiemgauer Alpen Ost, Allgäuer Hauptkamm, Werdenfelder Alpen, Berchtesgadener Alpen



### Lawinenprobleme



### Gefahrenstufen

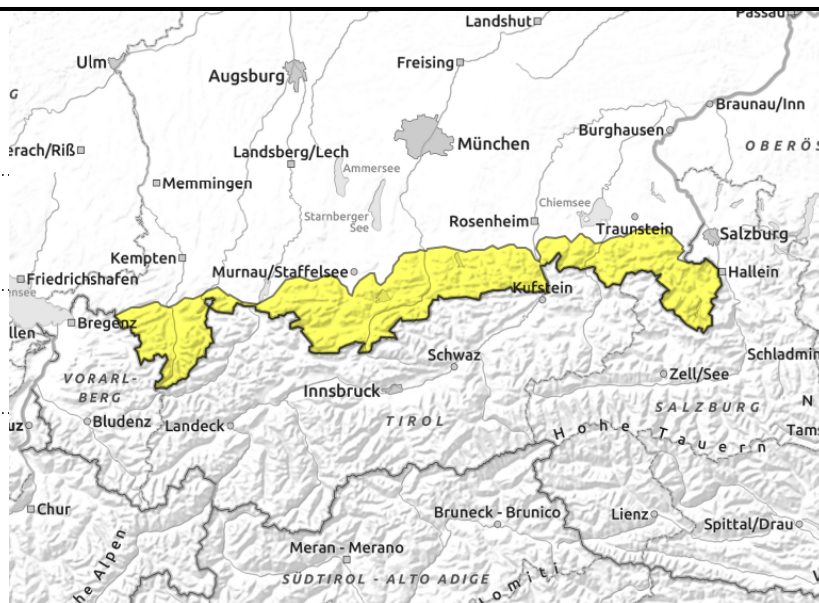
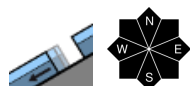
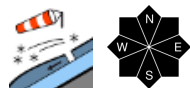


### Exposition



# gültig: **Mittwoch, 06.12.2023**

**Allgäuer Vorberge, Ammergauer Alpen, Bayerische Voralpen West, Bayerische Voralpen Mitte, Bayerische Voralpen Ost, Chiemgauer Alpen West, Chiemgauer Alpen Ost, Allgäuer Hauptkamm, Werdenfeller Alpen, Berchtesgadener Alpen**



## **Tribschnee ist stellenweise sehr störanfällig.**

Die Lawinengefahr im Bayerischen Alpenraum ist mäßig. Das Hauptproblem ist Tribschnee. Dieser kann stellenweise bereits durch geringe Zusatzbelastung wie z.B. durch einen einzelnen Skifahrer ausgelöst werden. Gefahrenstellen finden sich in kammnahen Steilhängen aller Expositionen und nehmen an Anzahl und Umfang mit der Höhe zu. Schneebrettlawinen bleiben meist klein, können aber vereinzelt auch größer werden, wenn sie auf tiefer liegende Schwachschichten durchschlagen. An steilen Wiesenhängen und im Bergwald kann es daneben in allen Expositionen zur Selbstausslösung von Gleitschneelawinen kommen. Gleitschneerisse weisen auf die Gefahr hin.

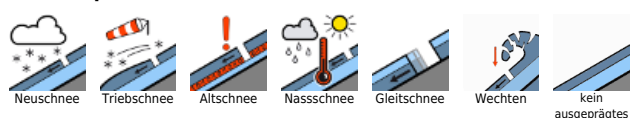
## **Schneedeckenaufbau**

Mit Westwind entstehen frische, kleine Tribschneeansammlungen. Diese kommen störanfällig auf lockerem Neuschnee zu liegen, der älteren Tribschnee überdeckt. Auch innerhalb der älteren Tribschneepakete sind Zwischenschichten eingelagert, die lokal zum Teil sehr störanfällig sind. In mittleren Lagen ist die Schneedeckenbasis oft nass und Gleitbewegungen auf glattem Untergrund sind die Folge. Die Schneehöhe ist für die Jahreszeit in allen Höhenlagen deutlich überdurchschnittlich.

## **Tendenz**

In tieferen Lagen wird mit steigenden Temperaturen langsam Nassschnee zum Problem.

### **Lawinenprobleme**



### **Gefahrenstufen**



### **Exposition**

