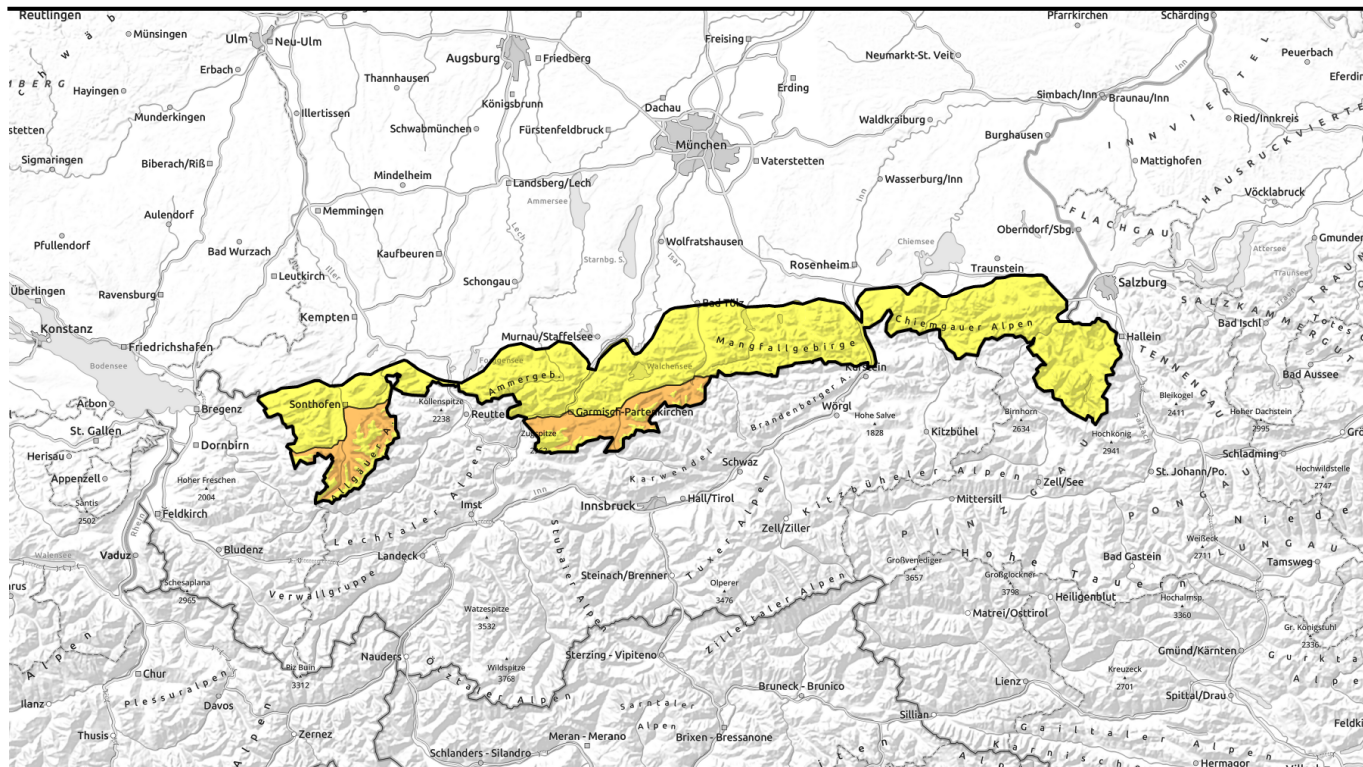


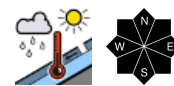
# Lawinenbericht für Sonntag, 23.04.2023



## Selbstaumlösungen nasser Lawinen sind in allen Höhenlagen möglich.



Werdenfeller Alpen, Allgäuer Hauptkamm



Allgäuer Vorberge, Bayerische Voralpen West, Bayerische Voralpen Mitte, Bayerische Voralpen Ost, Chiemgauer Alpen West, Chiemgauer Alpen Ost, Berchtesgadener Alpen, Ammergauer Alpen



### Lawinenprobleme



### Gefahrenstufen

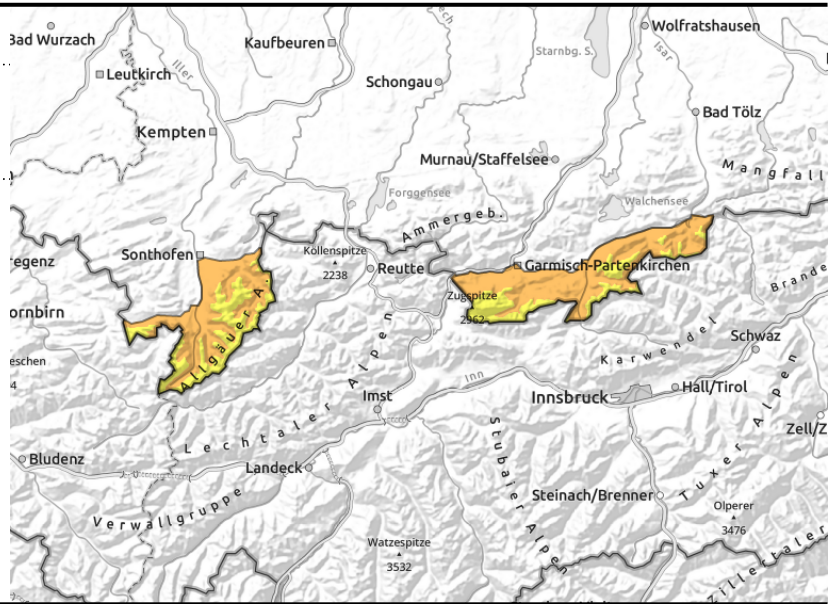


### Exposition



# Lawinenbericht für Sonntag, 23.04.2023

## Werdenfeller Alpen, Allgäuer Hauptkamm



## Auch auf Wanderwegen die Gefahr nasser Lawinen von oberhalb beachten!

Die Lawinengefahr ist unterhalb 2200 m erheblich, oberhalb davon ist sie mäßig. Problematisch ist der Nassschnee. Jederzeit ist mit Selbstaumlösungen nasser Lawinen aus noch nicht entladem Steilgelände zu rechnen. Lawinen erreichen meist mittlere Größe, im Einzelfall ist aber auch eine große Lawine nicht auszuschließen. Auch auf bereits ausgeaperten Wanderwegen ist die Gefahr nasser Lawinen aus darüberliegendem Steilgelände zu beachten.

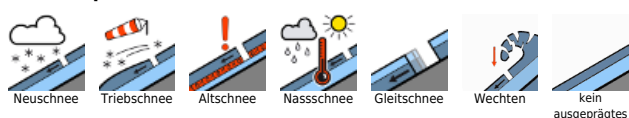
### Schneedeckenaufbau

Bis in die Hochlagen ist die Schneedecke im Bayerischen Alpenraum vielerorts bis zum Boden durchnässt. Auch an den höchsten Bergen durchfeuchtet die Schneedecke von der Oberfläche her zunehmend. Mit den milden Temperaturen und Regeneintrag bleibt die spontane Lawinenaktivität bestehen. In tiefen und mittleren Lagen ist der Boden vor allem sonenseitig vielerorts wieder ausgeapert.

### Tendenz

Das Nassschneeproblem bleibt bestehen.

### Lawinprobleme



### Gefahrenstufen

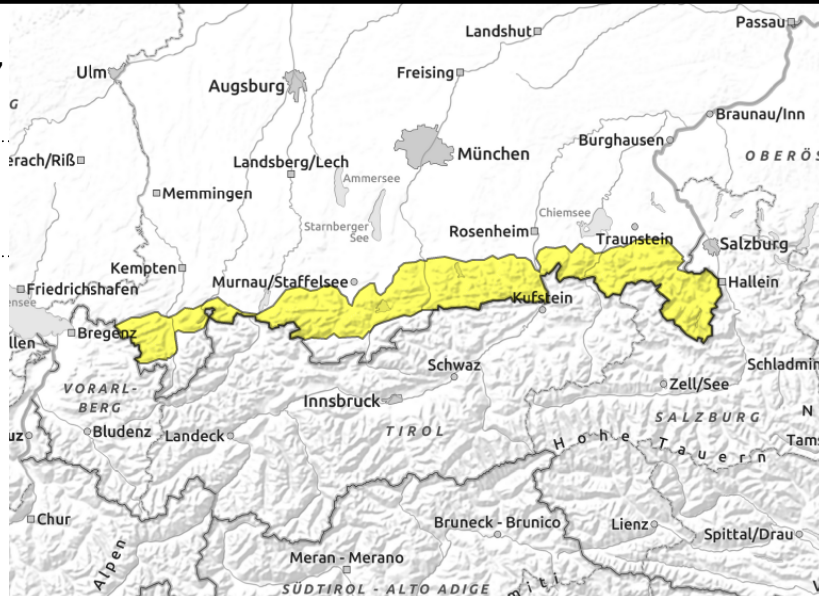
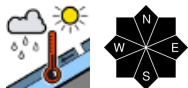


### Exposition



# Lawinenbericht für Sonntag, 23.04.2023

Allgäuer Vorberge, Bayerische Voralpen West, Bayerische Voralpen Mitte, Bayerische Voralpen Ost, Chiemgauer Alpen West, Chiemgauer Alpen Ost, Berchtesgadener Alpen, Ammergauer Alpen



## Auch auf Wanderwegen die Gefahr nasser Lawinen von oberhalb beachten!

Die Lawinengefahr ist mäßig. Problematisch ist der Nassschnee. Jederzeit ist mit Selbstaustösungen nasser Lawinen aus noch nicht entladenen Steilgelände zu rechnen. Lawinen bleiben meist klein, können vereinzelt aber auch mittlere Größe erreichen. Auch auf bereits ausgeaperten Wanderwegen ist die Gefahr nasser Lawinen aus darüberliegendem Steilgelände zu beachten.

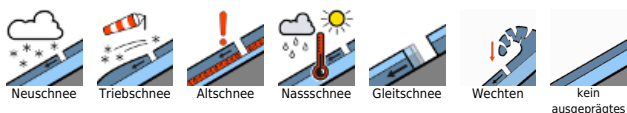
### Schneedeckenaufbau

Bis in die Hochlagen ist die Schneedecke im Bayerischen Alpenraum vielerorts bis zum Boden durchnässt. Auch an den höchsten Bergen durchfeuchtet die Schneedecke von der Oberfläche her zunehmend. Mit den milden Temperaturen und Regeneintrag bleibt die spontane Lawinenaktivität bestehen. In tiefen und mittleren Lagen ist der Boden vor allem sonnseitig vielerorts wieder ausgeapert.

### Tendenz

Das Nassschneeproblem bleibt bestehen.

#### Lawinenprobleme



#### Gefahrenstufen



#### Exposition

