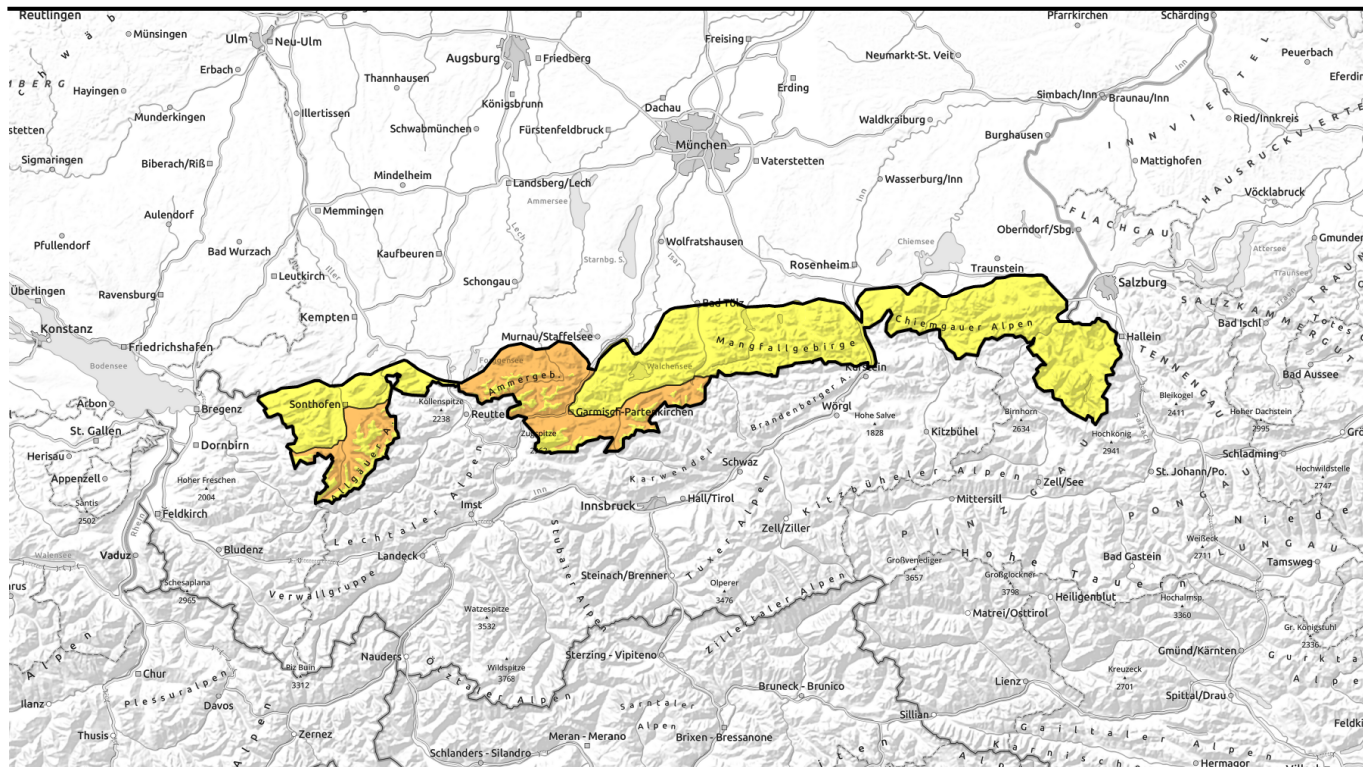


# Lawinenbericht für Samstag, 22.04.2023



## Selbstaumlösungen nasser Lawinen sind in allen Höhenlagen zu erwarten.



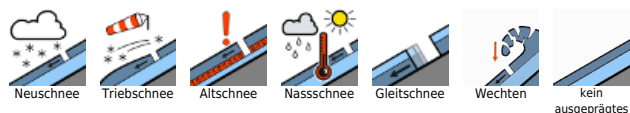
Ammergauer Alpen, Werdenfelser Alpen, Allgäuer Hauptkamm



Allgäuer Vorberge, Bayerische Voralpen West, Bayerische Voralpen Mitte, Bayerische Voralpen Ost, Chiemgauer Alpen West, Chiemgauer Alpen Ost, Berchtesgadener Alpen



### Lawinenprobleme



### Gefahrenstufen

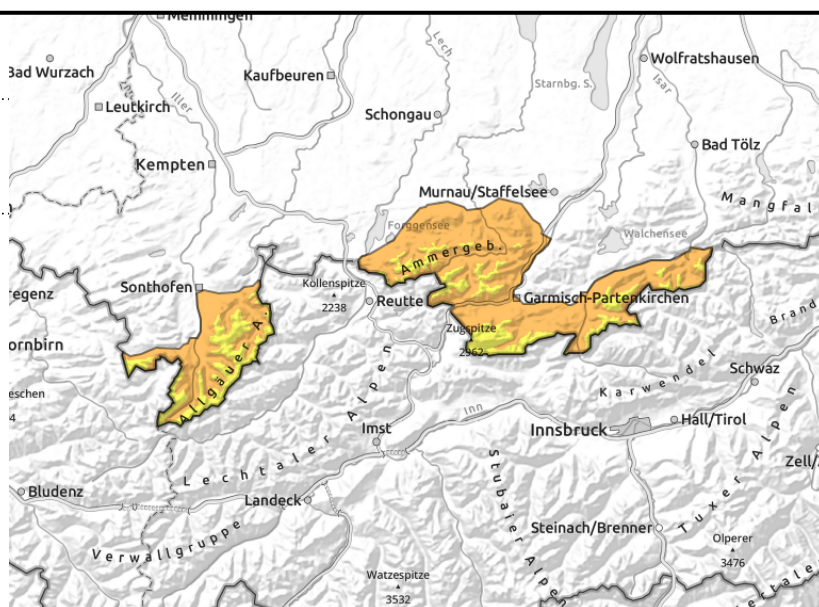
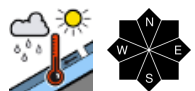


### Exposition



# Lawinenbericht für **Samstag, 22.04.2023**

## Ammergauer Alpen, Werdenfelser Alpen, Allgäuer Hauptkamm



## Verschüttungsgefahr besteht auch auf exponierten Wanderwegen!

Die Lawinengefahr ist unterhalb 2200 m erheblich, oberhalb davon ist sie mäßig. Problematisch ist der Nassschnee. Jederzeit ist mit Selbstaumlösungen nasser Lockerschnee-, Schneebrett- und Gleitschneelawinen zu rechnen. Lawinen erreichen meist mittlere Größe, im Einzelfall ist aber auch eine große Lawine nicht auszuschließen. Auch auf bereits ausgeaperten Wanderwegen ist die Gefahr nasser Lawinen aus darüberliegendem Steilgelände zu beachten.

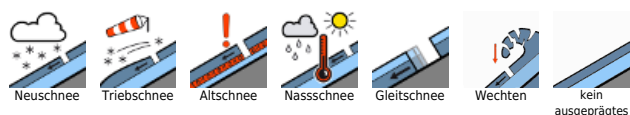
### Schneedeckenaufbau

Bis in die Hochlagen ist die Schneedecke im Bayerischen Alpenraum vielerorts bis zum Boden durchnässt. Auch an den höchsten Bergen durchfeuchtet die Schneedecke nun von der Oberfläche her. Mit der aktuellen Erwärmung und Regen steigt die spontane Lawinenaktivität. Die aktuellen Schneehöhen sind vielerorts die höchsten der bisherigen Lageberichtssaison. In tieferen Lagen apert der Boden jetzt schnell aus, Tallagen sind bereits schneefrei.

### Tendenz

Mit Regen und milden Temperaturen bleibt die Nassschneeproblematik bestehen.

### Lawinprobleme



### Gefahrenstufen

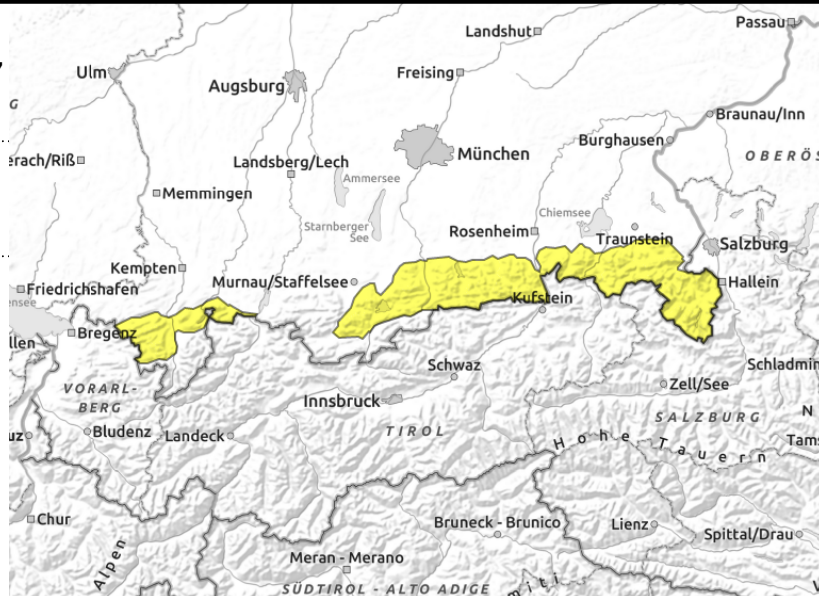
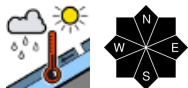


### Exposition



# Lawinenbericht für **Samstag, 22.04.2023**

**Allgäuer Vorberge, Bayerische Voralpen West, Bayerische Voralpen Mitte, Bayerische Voralpen Ost, Chiemgauer Alpen West, Chiemgauer Alpen Ost, Berchtesgadener Alpen**



## **Auch auf Wanderwegen die Gefahr nasser Lawinen von oberhalb beachten!**

Die Lawinengefahr ist mäßig. Problematisch ist der Nassschnee. Jederzeit ist mit Selbstaumlösungen nasser Lockerschnee-, Schneebrett- und Gleitschneelawinen aus noch nicht entladnem Steilgelände zu rechnen. Lawinen bleiben meist klein, können vereinzelt aber auch mittlere Größe erreichen. Auch auf bereits ausgeaperten Wanderwegen ist die Gefahr nasser Lawinen aus darüberliegendem Steilgelände zu beachten.

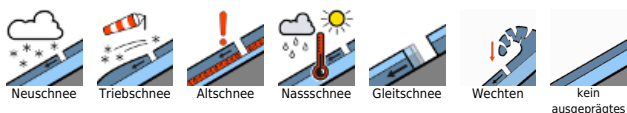
### **Schneedeckenaufbau**

Bis in die Hochlagen ist die Schneedecke im Bayerischen Alpenraum vielerorts bis zum Boden durchnässt. Auch an den höchsten Bergen durchfeuchtet die Schneedecke nun von der Oberfläche her. Mit der aktuellen Erwärmung und Regen steigt die spontane Lawinenaktivität. Die aktuellen Schneehöhen sind vielerorts die höchsten der bisherigen Lageberichtssaison. In tieferen Lagen apert der Boden jetzt schnell aus, Tallagen sind bereits schneefrei.

### **Tendenz**

Mit Regen und milden Temperaturen bleibt die Nassschneeproblematik bestehen.

#### **Lawinenprobleme**



#### **Gefahrenstufen**



#### **Exposition**

