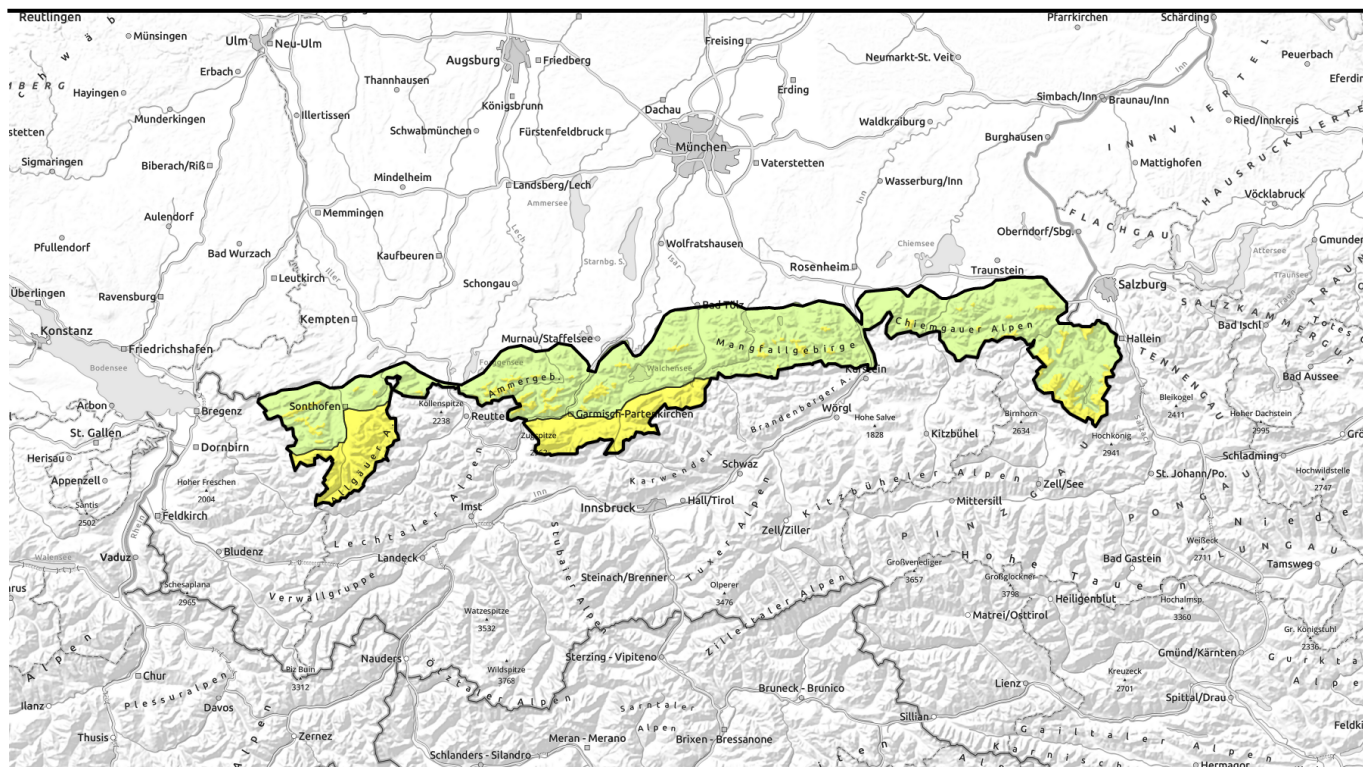
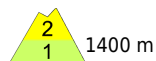


# Lawinenbericht für Dienstag, 18.04.2023

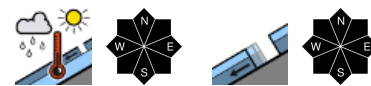


## Tageszeitlicher Anstieg der Nassschneelawinengefahr in mittleren Lagen.

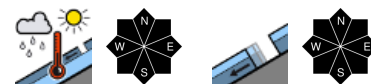


1400 m

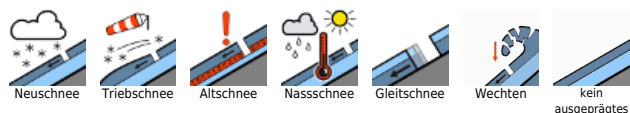
Allgäuer Vorberge, Ammergauer Alpen, Bayerische Voralpen West, Bayerische Voralpen Mitte, Bayerische Voralpen Ost, Chiemgauer Alpen West, Chiemgauer Alpen Ost, Berchtesgadener Alpen



Allgäuer Hauptkamm, Werdenfeller Alpen



### Lawinenprobleme



### Gefahrenstufen

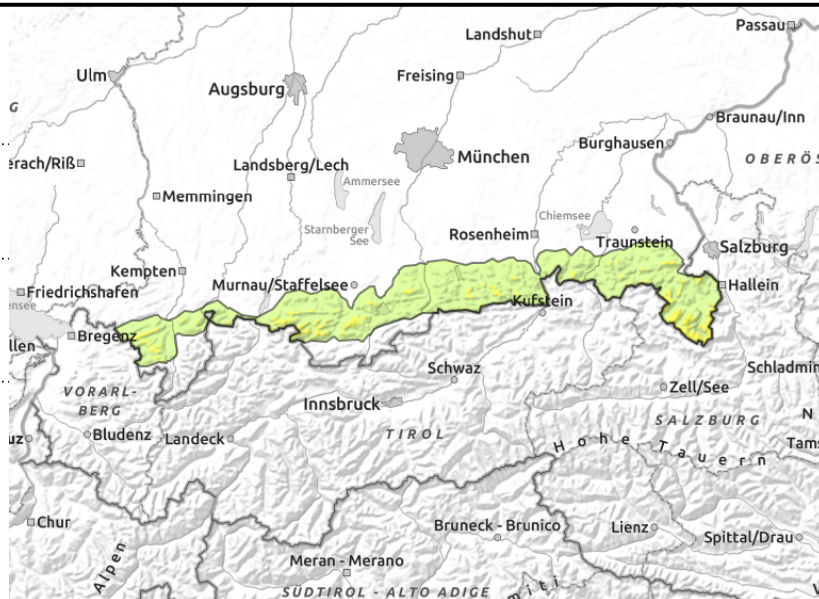
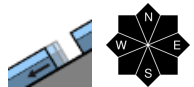
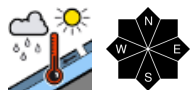
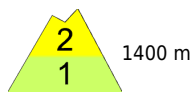


### Exposition



# Lawinenbericht für **Dienstag, 18.04.2023**

**Allgäuer Vorberge, Ammergauer Alpen, Bayerische Voralpen West, Bayerische Voralpen Mitte, Bayerische Voralpen Ost, Chiemgauer Alpen West, Chiemgauer Alpen Ost, Berchtesgadener Alpen**



## Nassschneelawinengefahr beachten; Hänge mit Gleitschneerissen meiden

Die Lawinengefahr ist oberhalb von 1400 m mäßig, darunter gering. Das Hauptproblem ist Nassschnee. Aus Steilhängen aller Expositionen können sich nasse Lockerschneelawinen von selbst lösen und mittelgroß werden. Die Auslösebereitschaft nimmt im Tagesverlauf zu. Zudem sind an glatten, steilen Wiesenhängen und in lückigen Bergwäldern Selbstaumlösungen von mittelgroßen Gleitschneelawinen möglich. Hänge mit Gleitschneerissen meiden.

In höheren Lagen können Tribschneeanisammlungen insbesondere noch bei großer Zusatzbelastung, z.B. durch eine Gruppe von Skifahrern, als mittelgroße Schneebrettlawine ausgelöst werden. Einzelne Gefahrenstellen befinden sich im kammnahen Steilgelände der Expositionen Nord über Ost bis Südwest sowie in eingewehten Rinnen und Mulden.

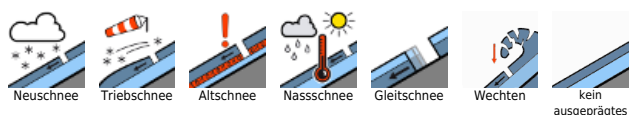
### Schneedeckenaufbau

Der im Lauf der Woche gefallene Schnee setzt sich deutlich und verbindet sich. In höheren Lagen finden sich aber innerhalb des Neu- und Tribschnees sowie am Übergang zur Altschneedecke stellenweise noch störanfällige Zwischenschichten. In den mittleren Lagen ist die Schneedecke zum Boden hin nass, wodurch das Abgleiten des Schnees auf glattem Untergrund begünstigt wird. Tageszeitliche Erwärmung und etwas Sonne führen zu einer zunehmenden Durchfeuchtung der oberflächennahen Schneeschichten. Dadurch verliert der Schnee an Festigkeit und kann sich von selbst lösen.

### Tendenz

Bei wechselhaftem Wetter wird das Nassschneeproblem in den nächsten Tagen bestehen bleiben.

#### Lawinprobleme



#### Gefahrenstufen

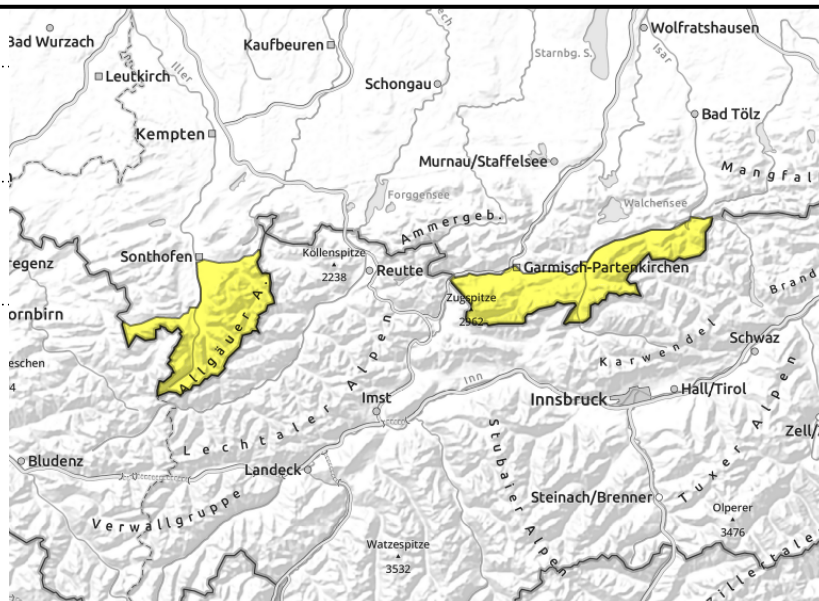
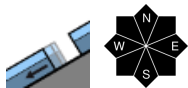
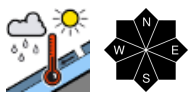


#### Exposition



# Lawinenbericht für **Dienstag, 18.04.2023**

## Allgäuer Hauptkamm, Werdenfeller Alpen



## Im Tagesverlauf zunehmendes Nassschneeproblem; Hänge mit Gleitschneerissen meiden

Die Lawinengefahr ist allgemein mäßig. Das Hauptproblem ist Nassschnee. Aus Steilhängen aller Expositionen können sich nasse Lockerschneelawinen von selbst lösen und mittelgroß werden. Die Auslösebereitschaft nimmt im Tagesverlauf zu. Zudem sind an glatten, steilen Wiesenhängen und in lückigen Bergwäldern Selbstauslösungen von mittelgroßen Gleitschneelawinen möglich. Hänge mit Gleitschneerissen meiden.

In höheren Lagen können Tribschneeansammlungen insbesondere noch bei großer Zusatzbelastung, z.B. durch eine Gruppe von Skifahrern, als mittelgroße Schneebrettlawine ausgelöst werden. Einige Gefahrenstellen befinden sich im kammnahen Steilgelände der Expositionen Nord über Ost bis Südwest sowie in eingewehten Rinnen und Mulden.

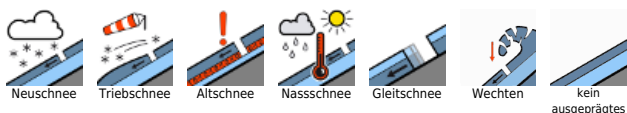
### Schneedeckenaufbau

Der im Lauf der Woche gefallene Schnee setzt sich deutlich und verbindet sich. In höheren Lagen finden sich aber innerhalb des Neu- und Tribschnees sowie am Übergang zur Altschneedecke stellenweise noch störanfällige Zwischenschichten. In den mittleren Lagen ist die Schneedecke zum Boden hin nass, wodurch das Abgleiten des Schnees auf glattem Untergrund begünstigt wird. Tageszeitliche Erwärmung und etwas Sonne führen zu einer zunehmenden Durchfeuchtung der oberflächennahen Schneeschichten. Dadurch verliert der Schnee an Festigkeit und kann sich von selbst lösen.

### Tendenz

Bei wechselhaftem Wetter wird das Nassschneeproblem in den nächsten Tagen bestehen bleiben.

### Lawinprobleme



### Gefahrenstufen



### Exposition

