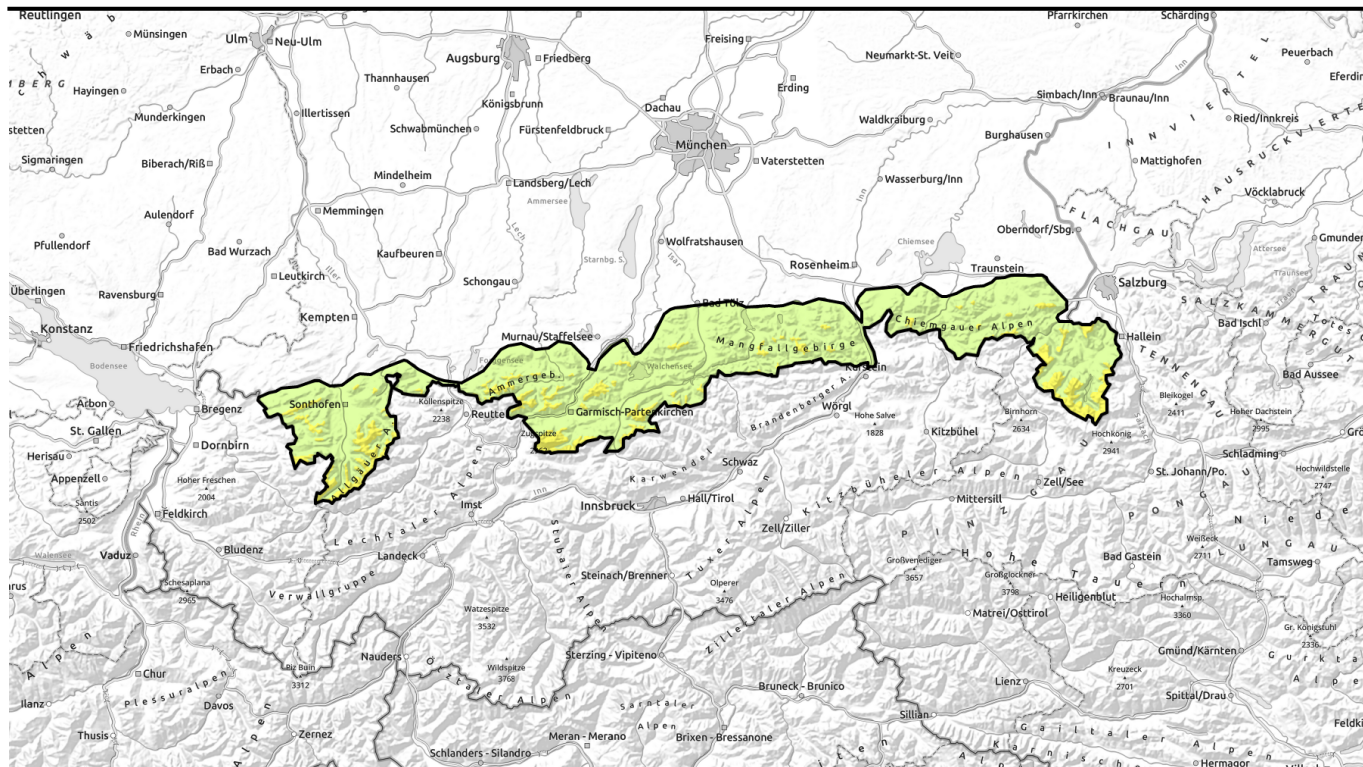
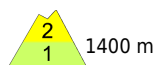


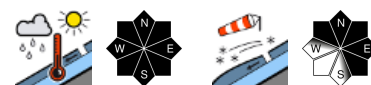
Lawinenbericht für **Mittwoch, 12.04.2023**



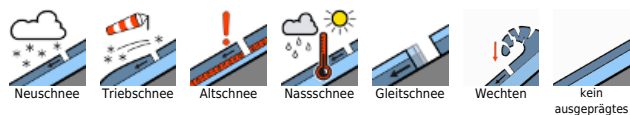
Verbreitet mäßige Lawinengefahr



Bayerische Voralpen West, Bayerische Voralpen Mitte, Bayerische Voralpen Ost, Chiemgauer Alpen West, Chiemgauer Alpen Ost, Allgäuer Vorberge, Ammergauer Alpen, Werdenfeller Alpen, Berchtesgadener Alpen, Allgäuer Hauptkamm



Lawinenprobleme



Gefahrenstufen



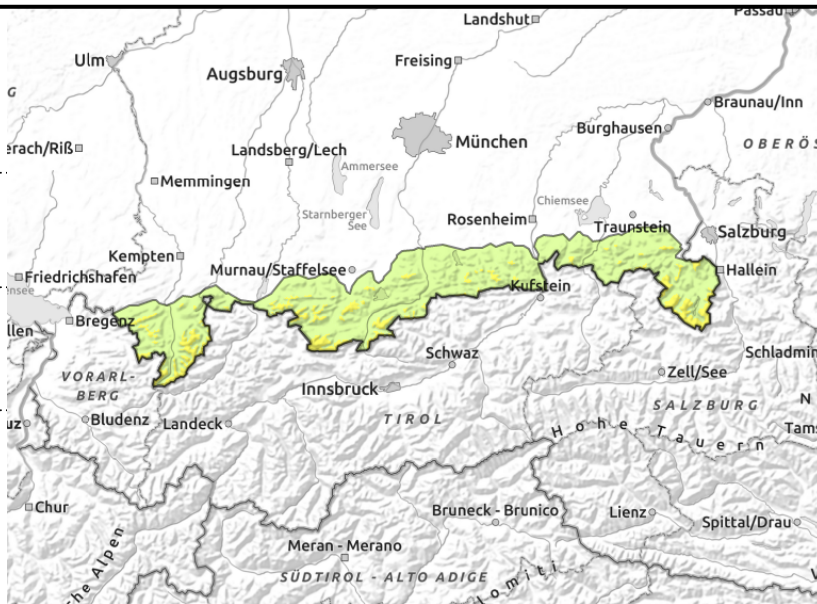
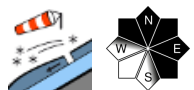
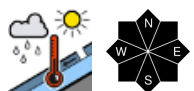
Exposition





Lawinenbericht für **Mittwoch, 12.04.2023**

Bayerische Voralpen West, Bayerische Voralpen Mitte, Bayerische Voralpen Ost, Chiemgauer Alpen West, Chiemgauer Alpen Ost, Allgäuer Vorberge, Ammergauer Alpen, Werdenfelser Alpen, Berchtesgadener Alpen, Allgäuer Hauptkamm



Nassschnee in mittleren Lagen, Tribschnee in den Hochlagen

Die Lawinengefahr ist oberhalb 1400 m mäßig. Nassschnee ist das Hauptproblem. An noch nicht entladenen, sehr steilen Hängen der mittleren Lagen ist mit der Selbstauslösung nasser Lockerschneelawinen und auf Hängen mit glattem Untergrund mit Gleitschneelawinen zu rechnen. Oberhalb 1400 m können Lawinen mittlere Größe erreichen.

In den Hochlagen ist frischer Tribschnee zu beachten. Dieser kann vor allem kammnah in den Expositionen Nordwest über Nord bis Südost und in eingewehten Rinnen und Mulden von einzelnen Personen als kleines bis mittleres Schneebrett ausgelöst werden. Anzahl und Umfang der Gefahrenstellen nehmen mit der Höhe zu.

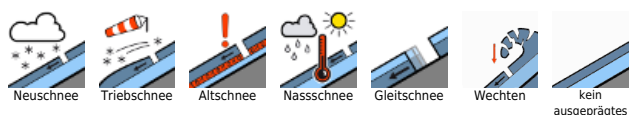
Schneedeckenaufbau

Über Nacht entsteht vielerorts ein dünner, nicht tragfähiger Schmelzharschdeckel. In tieferen Lagen durchnässt Regen die Schneedecke weiter. In höheren Lagen entstehen frische Tribschneeannehlungen, die in Leebereichen der Hochlagen störanfällig auf trockenem Neuschnee zu liegen kommen. Die Altschneedecke ist in mittleren Lagen meist bis zum Boden nass, in den Hochlagen ist sie hingegen weitgehend kompakt und stabil. Unterhalb von 1400 m liegt kaum Schnee.

Tendenz

Mit einer Kaltfront steigt die Lawinengefahr zum Donnerstag an.

Lawinprobleme



Gefahrenstufen



Exposition

