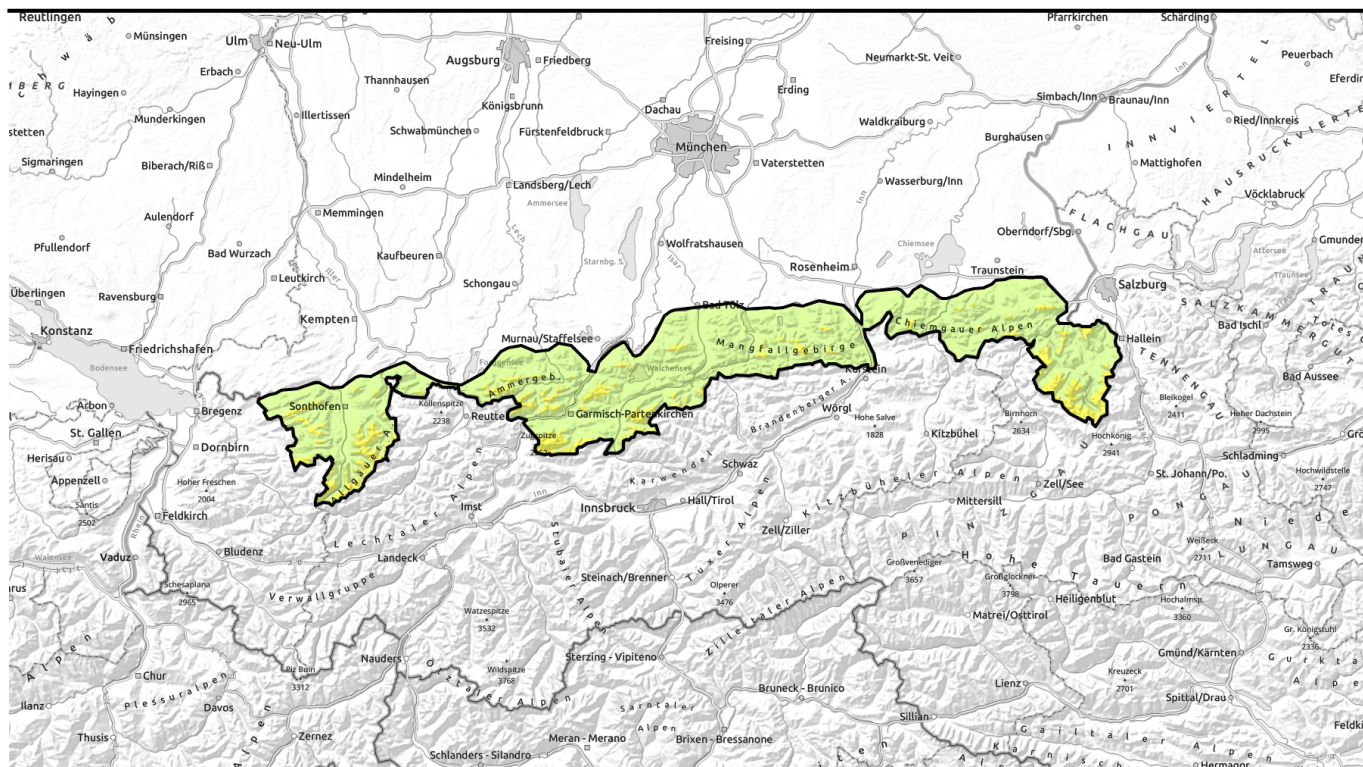
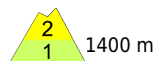


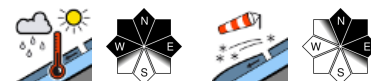
Lawinenbericht für Dienstag, 11.04.2023



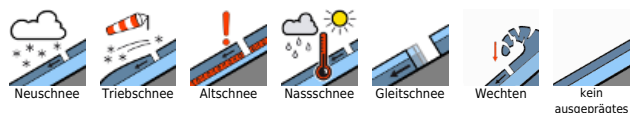
Mit stürmischem, niederschlagsreichem Wetter steigt die Schneebrettgefahr in höheren Lagen an.



Bayerische Voralpen West, Bayerische Voralpen Mitte, Bayerische Voralpen Ost, Chiemgauer Alpen West, Chiemgauer Alpen Ost, Allgäuer Vorberge, Ammergauer Alpen, Werdenfeller Alpen, Berchtesgadener Alpen, Allgäuer Hauptkamm



Lawinenprobleme



Gefahrenstufen



Exposition

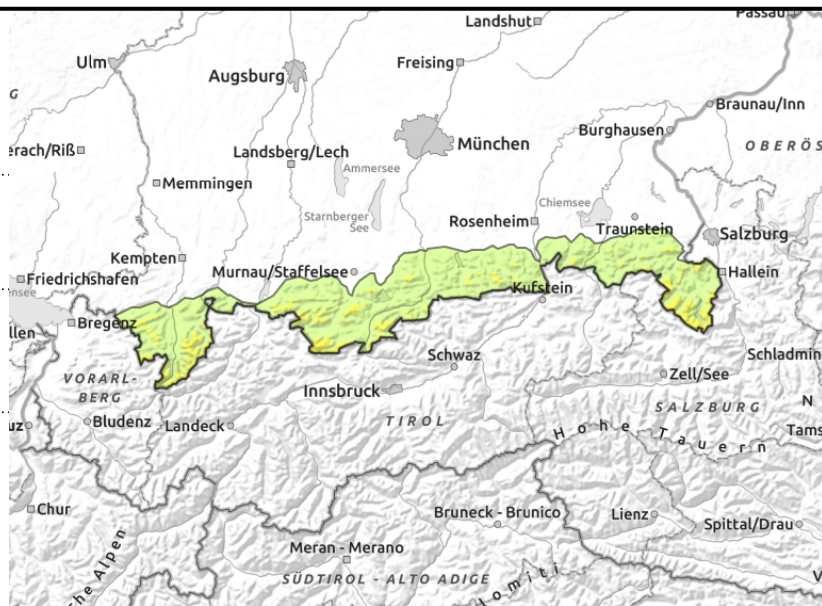
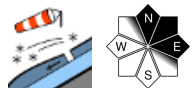
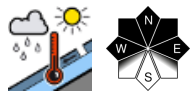


Lawinenbericht für **Dienstag, 11.04.2023**

Bayerische Voralpen West, Bayerische Voralpen Mitte, Bayerische Voralpen Ost, Chiemgauer Alpen West, Chiemgauer Alpen Ost, Allgäuer Vorberge, Ammergauer Alpen, Werdenfelser Alpen, Berchtesgadener Alpen, Allgäuer Hauptkamm



1400 m



Nassschnee in mittleren Lagen, Tribschnee in den Hochlagen

Die Lawinengefahr ist oberhalb 1400 m mäßig. Nassschnee ist das Hauptproblem. Besonders schattseitig, an noch nicht entladenen Steilhängen der mittleren Lagen ist mit der Selbstauslösung nasser Lockerschnee-, auf glatten Wiesenhängen mit Gleitschneelawinen zu rechnen. Oberhalb 1400 m können Lawinen mittlere Größe erreichen.

In den Hochlagen ist frischer Tribschnee zu beachten. Dieser kann von einzelnen Personen als Schneebrett ausgelöst werden. Dies ist vor allem kamannah in den Expositionen Nord bis Ost und in eingewehten Rinnen und Mulden möglich. Anzahl und Umfang der Gefahrenstellen nehmen im Tagesverlauf und mit der Höhe zu.

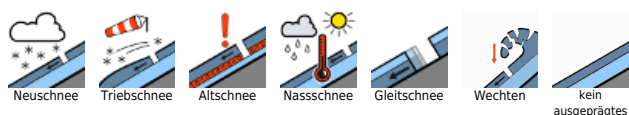
Schneedeckenaufbau

Die Schneedecke kann bei bedecktem Himmel nachts kaum abkühlen und wird mit einsetzendem Regen am Dienstag in mittleren Lagen tiefreichend nass. Der Niederschlag wird begleitet von starkem Wind aus westlichen Richtungen und in höheren Lagen entstehen frische Tribschneeanstimmungen, die im Tagesverlauf anwachsen. An schattigen Hängen der Hochlagen ist der Tribschnee besonders störanfällig. Die Altschneedecke ist ansonsten kompakt und weitgehend stabil. Unterhalb 1400 m liegt kaum Schnee.

Tendenz

Je nach Niederschlagsintensität kann die Lawinengefahr im Laufe der Woche in höheren Lagen noch etwas ansteigen.

Lawinprobleme



Gefahrenstufen



Exposition

