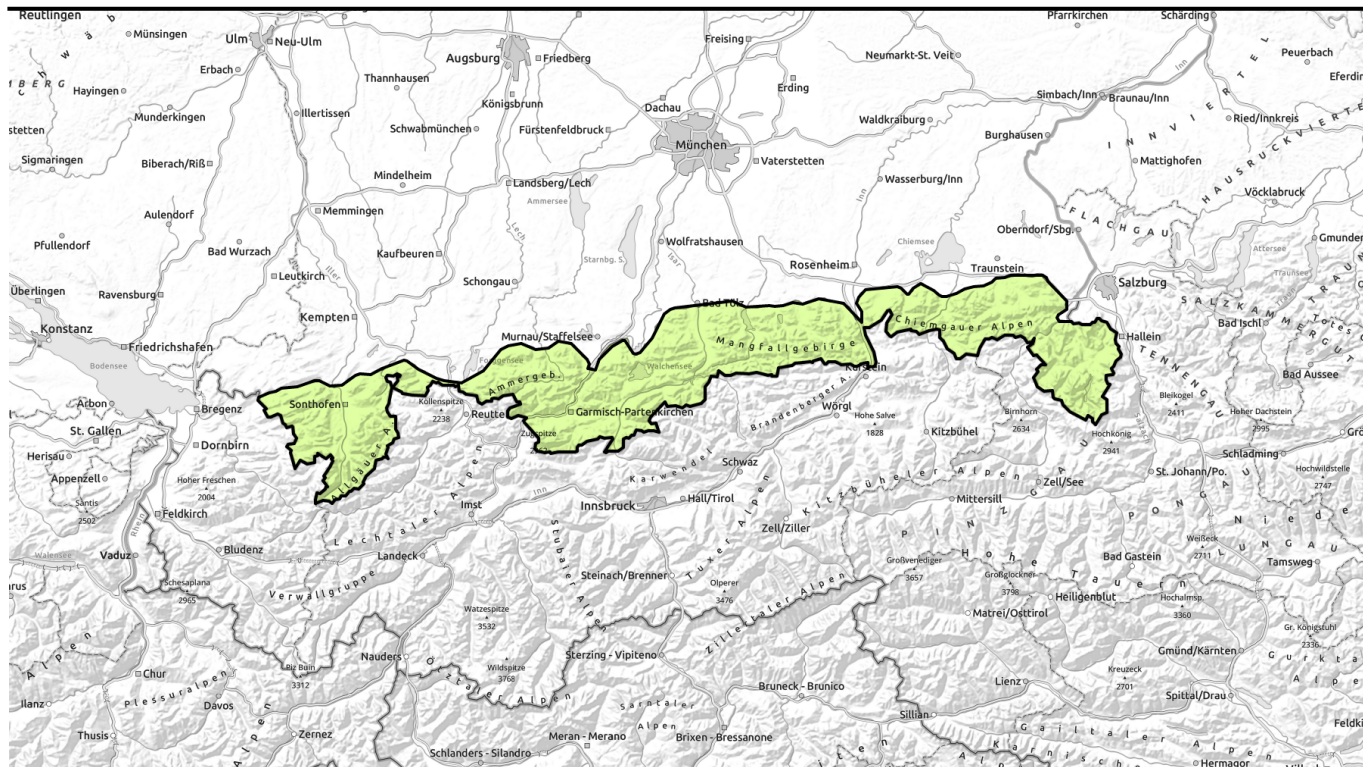


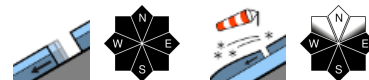
# Lawinenbericht 08.04.2023 bis 10.04.2023



**Unterdurchschnittliche Schneemengen und weitgehend stabile Verhältnisse, nächste Aktualisierung Montag um 18 Uhr.**



Bayerische Voralpen West, Bayerische Voralpen Mitte, Bayerische Voralpen Ost, Chiemgauer Alpen West, Chiemgauer Alpen Ost, Allgäuer Vorberge, Ammergauer Alpen, Werdenfeller Alpen, Berchtesgadener Alpen, Allgäuer Hauptkamm



## Lawinenprobleme



## Gefahrenstufen

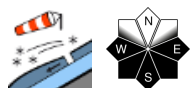
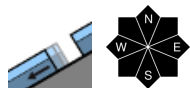
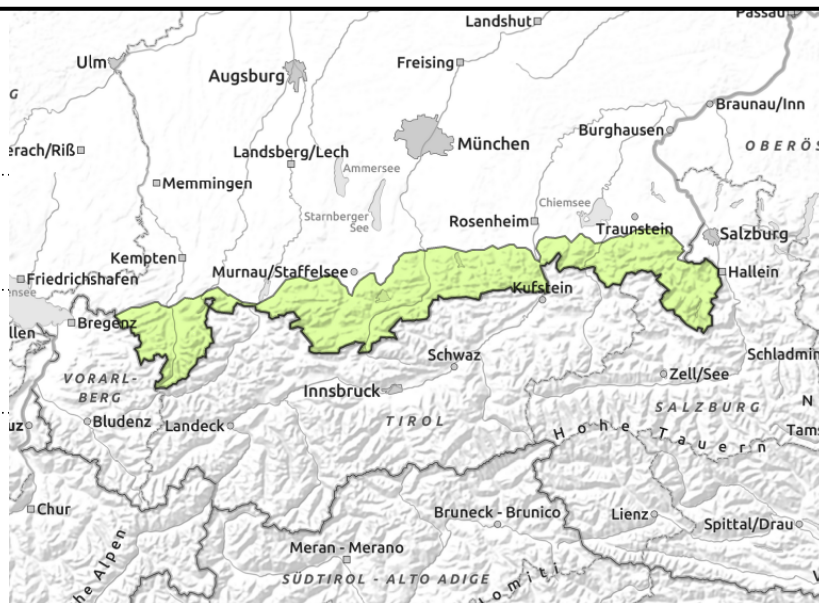


## Exposition



# Lawinenbericht 08.04.2023 bis 10.04.2023

**Bayerische Voralpen West, Bayerische Voralpen Mitte, Bayerische Voralpen Ost, Chiemgauer Alpen West, Chiemgauer Alpen Ost, Allgäuer Vorberge, Ammergauer Alpen, Werdenfelser Alpen, Berchtesgadener Alpen, Allgäuer Hauptkamm**



## Absturzgefahr auf verharschtem Schnee!

Die Lawinengefahr ist gering. In mittleren Lagen kann Gleitschnee ein Problem darstellen. An noch nicht entladenen Steilhängen mit glattem Untergrund unterhalb von 2000 m ist die Selbstauslösung von vereinzelt kleinen bis mittelgroßen Gleitschneelawinen nicht auszuschließen.

Einzelne störanfällige Triebsschneeanisammlungen sind in den Hochlagen zu beachten. Diese können von einzelnen Personen ausgelöst werden. Die Absturzgefahr ist dabei höher einzuschätzen als die Gefahr verschüttet zu werden.

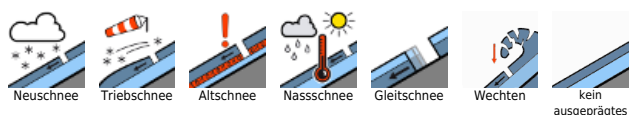
### Schneedeckenaufbau

In den Hochlagen entstehen mit mäßigem Wind aus nördlichen Richtungen kammnah kleine Triebsschneelinsen, die auf einer verharschten Altschneedecke zu liegen kommen. Ansonsten überdeckt lockerer Neuschnee eine kompakte und weitgehend stabile Altschneedecke oder liegt direkt auf dem Boden. Der Schnee wird bei Sonneneinstrahlung oberflächlich schnell feucht. Die Schneedeckenbasis ist in mittleren Lagen vielerorts nass.

### Tendenz

Mit ansteigenden Temperaturen wird Nassschnee nach den Ostertagen zum Problem.

#### Lawinprobleme



#### Gefahrenstufen



#### Exposition

