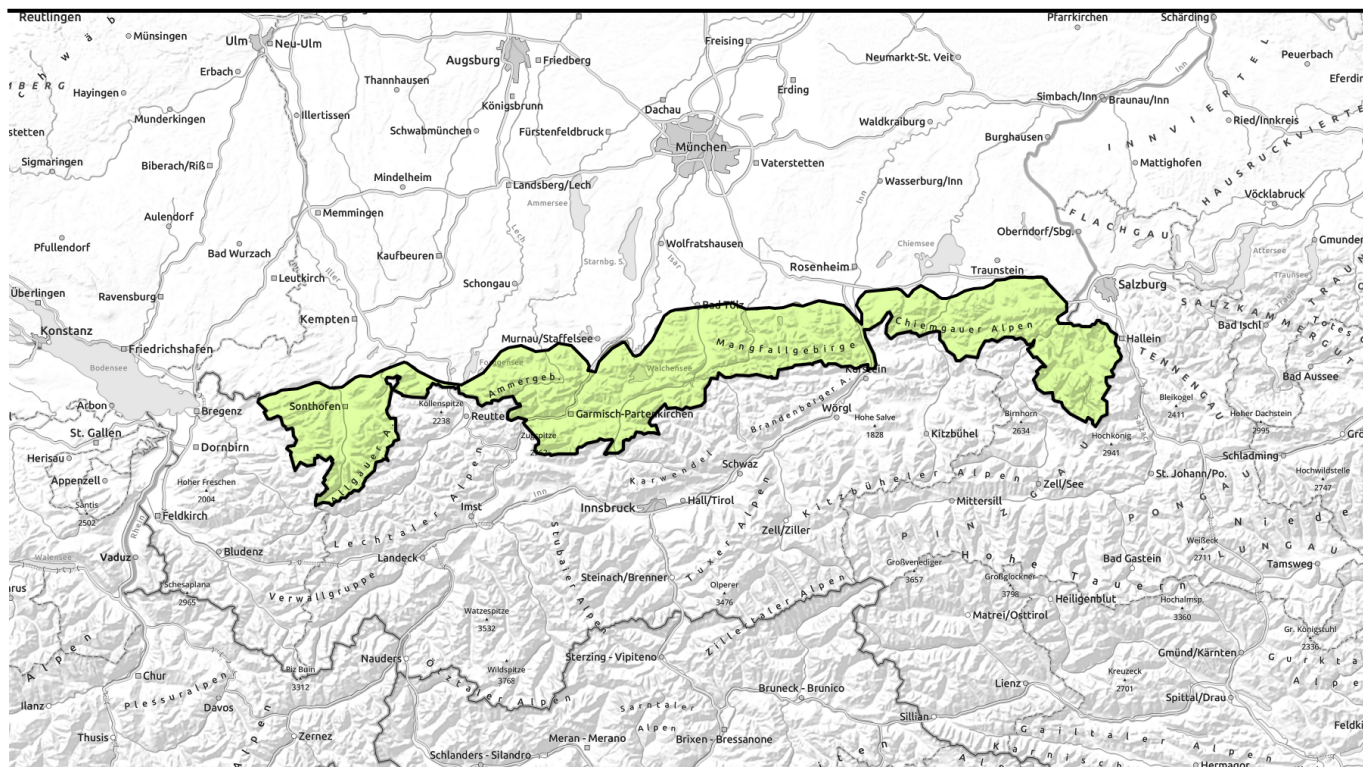


Lawinenbericht 05.04.2023 bis 07.04.2023



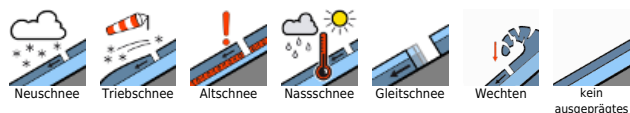
Überwiegend günstige Lawinensituation, nächste Aktualisierung am Freitag um 18 Uhr.



Bayerische Voralpen West, Bayerische Voralpen Mitte, Bayerische Voralpen Ost, Chiemgauer Alpen West, Chiemgauer Alpen Ost, Allgäuer Vorberge, Ammergauer Alpen, Werdenfeller Alpen, Berchtesgadener Alpen, Allgäuer Hauptkamm



Lawinenprobleme



Gefahrenstufen

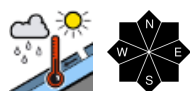
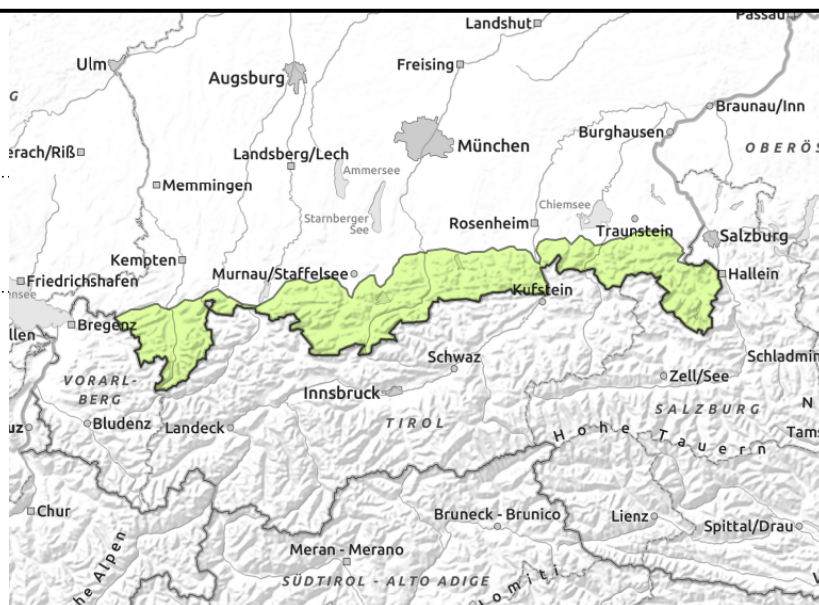


Exposition



Lawinenbericht 05.04.2023 bis 07.04.2023

Bayerische Voralpen West, Bayerische Voralpen Mitte, Bayerische Voralpen Ost, Chiemgauer Alpen West, Chiemgauer Alpen Ost, Allgäuer Vorberge, Ammergauer Alpen, Werdenfelser Alpen, Berchtesgadener Alpen, Allgäuer Hauptkamm



Vereinzelt sind Gleitschneelawinen möglich.

Die Lawinengefahr ist gering. An noch nicht entladenen Steilhängen mit glattem Untergrund unterhalb von 2000 m ist die Selbstauslösung von kleinen bis vereinzelt mittelgroßen Gleitschneelawinen nicht auszuschließen. Mit Sonneneinstrahlung und tageszeitlicher Erwärmung können oberflächlich aus dem Steilgelände feuchte, kleinere Lockerschneelawine abgehen. Kammnah in den höheren Lagen kann stellenweise geringmächtiger Tribschnee noch als kleine Schneebrettlawine auslösbar sein.

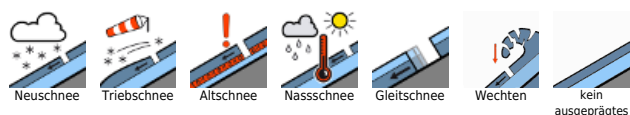
Schneedeckenaufbau

Die geringmächtige Altschneedecke der mittleren Lagen hat sich bei kalten Temperaturen der letzten Tage verfestigt. Mit der angekündigten leichten Erwärmung und in der Sonne weicht der Schnee wieder etwas mehr auf und verliert dabei an Festigkeit. Die Schneedeckenbasis ist vielerorts nass. Die Altschneedecke der Hochlagen ist gut gesetzt und stabil. In den höheren Lagen hat sich etwas Tribschnee gebildet, der sich jedoch rasch mit der Altschneedecke verbindet und nur an wenigen Stellen störanfällig ist. Unterhalb von 1500 m liegt nicht mehr viel Schnee.

Tendenz

An der Lawinenlage ändert sich in den nächsten Tagen wenig.

Lawinprobleme



Gefahrenstufen



Exposition

