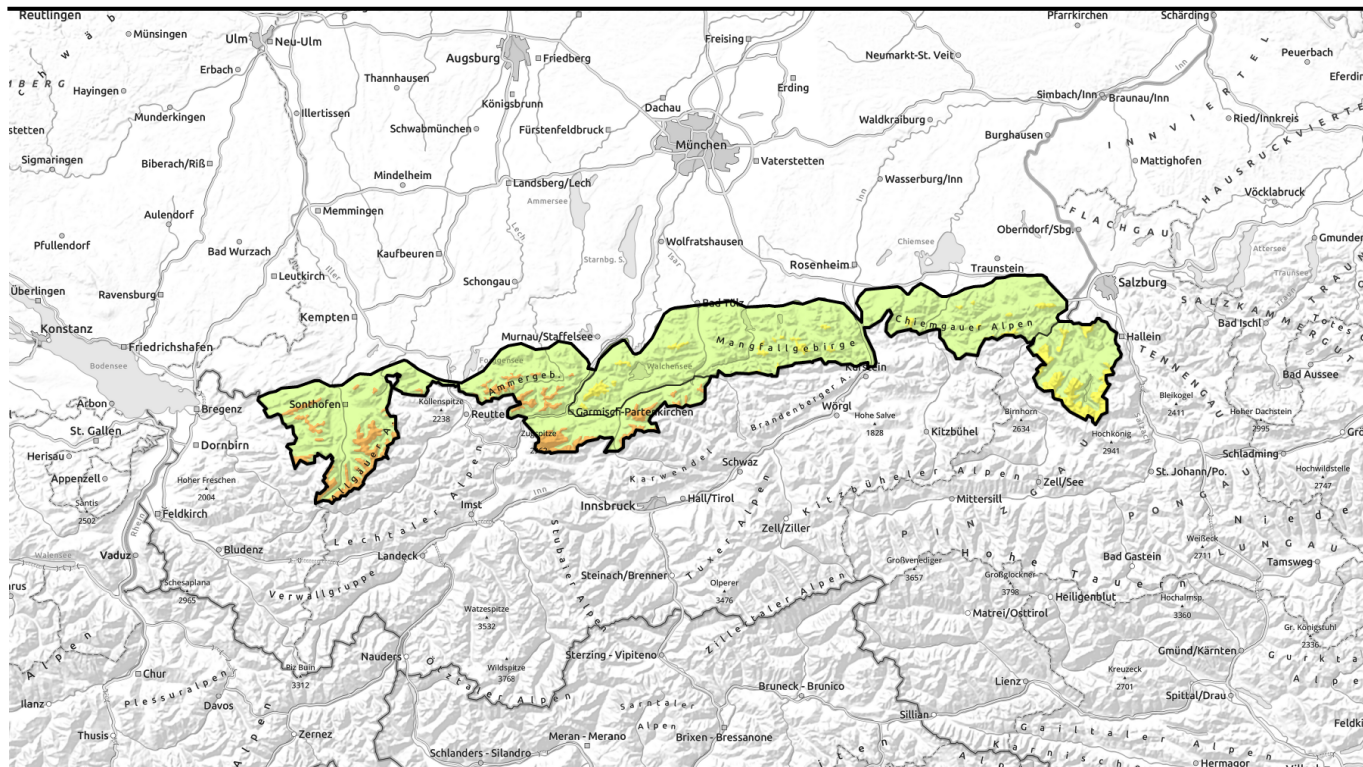


Lawinenbericht für Samstag, 01.04.2023



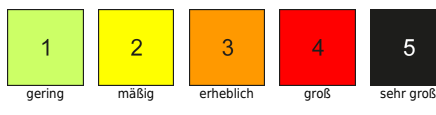
Selbstaumlösungen nasser Lawinen!

<p>1500 m</p>	<p>Allgäuer Hauptkamm, Werdenfeller Alpen, Ammergauer Alpen, Allgäuer Vorberge</p>	
<p>1500 m</p>	<p>Bayerische Voralpen West, Bayerische Voralpen Mitte, Bayerische Voralpen Ost, Chiemgauer Alpen West, Chiemgauer Alpen Ost</p>	
<p>1500 m</p>	<p>Berchtesgadener Alpen</p>	

Lawinenprobleme



Gefahrenstufen

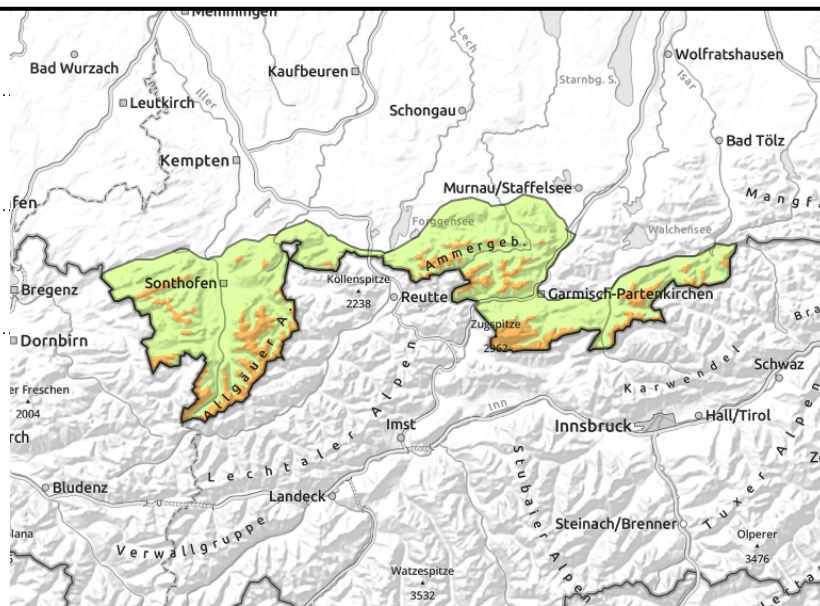
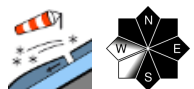


Exposition



Lawinenbericht für **Samstag, 01.04.2023**

Allgäuer Hauptkamm, Werdenfeller Alpen, Ammergauer Alpen, Allgäuer Vorberge



In den Hochlagen frischen Tribschnee beachten!

Die Lawinengefahr ist oberhalb 1500m erheblich, unterhalb davon gering. Das Hauptproblem ist Nassschnee. Durch den Regen ist mit Selbstaumlösungen nasser Lockerschnee- und Schneebrettlawinen aus noch nicht entlademem Steilgelände zu rechnen. Lawinen erreichen in der Regel mittlere Größe, vereinzelt sind aber auch große Lawinen nicht auszuschließen. An Steilhängen mit glattem Untergrund gleitet die Schneedecke auch am Boden ab - Gleitschneemäuler weisen auf solche Gefahrenstellen hin.

Zudem kann in den Hochlagen frischer Tribschnee bereits vom einzelnen Wintersportler als Schneebrettlawine ausgelöst werden. Gefahrenstellen befinden sich kammnah und kammfern in eingewehten Rinnen und Mulden und hinter Geländekanten im Steilgelände der Expositionen Nordwest über Ost bis Süd. Trockene Schneebrettlawinen können mittlere Größe erreichen.

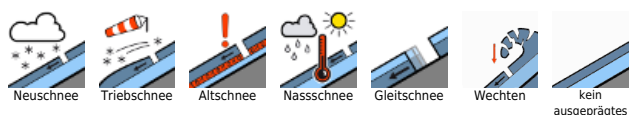
Schneedeckenaufbau

In mittleren Lagen schreitet die Durchnässung der Schneedecke weiter voran. Auch der Neuschnee aus der Nacht zum Samstag wird hier vom Regen tagsüber schnell nass. In den Hochlagen bilden sich durch stürmischen und böigen Wind aus Südwest frische Tribschneeansammlungen. Innerhalb des frischen Tribschnees und am Übergang zu älteren Tribschneeansammlungen können sich störanfällige Zwischenschichten befinden. Unterhalb von 1500 m liegt nicht mehr viel Schnee.

Tendenz

Mit Abkühlung, Neuschnee und Wind wird ab Sonntag das Tribschneeproblem in den Vordergrund rücken.

Lawinprobleme



Gefahrenstufen



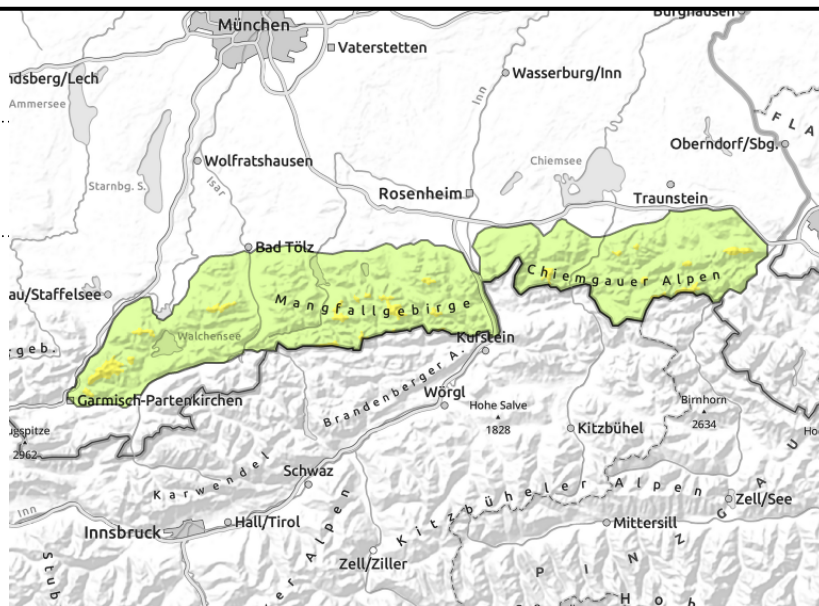
Exposition





Lawinenbericht für Samstag, 01.04.2023

Bayerische Voralpen West, Bayerische Voralpen Mitte, Bayerische Voralpen Ost, Chiemgauer Alpen West, Chiemgauer Alpen Ost



Unterhalb 1500 m liegt nur noch wenig Schnee.

Die Lawinengefahr ist oberhalb 1500m mäßig, unterhalb davon gering. Problematisch ist der Nassschnee. Durch den Regen ist mit Selbstaumlösungen nasser Lockerschnee- und Schneebrettlawinen aus noch nicht entladnem Steilgelände zu rechnen. Lawinen bleiben in der Regel klein, nur vereinzelt sind an schneereichen Hängen höherer Lagen noch mittlere Lawinen möglich. An Steilhängen mit glattem Untergrund gleitet die Schneedecke auch am Boden ab - Gleitschneemäuler weisen auf solche Gefahrenstellen hin.

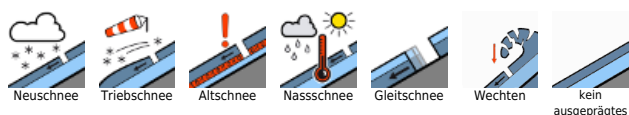
Schneedeckenaufbau

Die Durchnässung der Schneedecke schreitet weiter voran. Der Neuschnee aus der Nacht zum Samstag wird tagsüber schnell von Regen durchnässt. In den höchsten Lagen der Bayerischen Voralpen entstehen in der Nacht kleine Tribschneeansammlungen, die sich aber gut mit der warmen Altschneeoberfläche verbinden. Unterhalb von 1500 m liegt nicht mehr viel Schnee.

Tendenz

Mit Abkühlung, Neuschnee und Wind wird ab Sonntag das Tribschneeproblem in den Vordergrund rücken.

Lawinprobleme



Gefahrenstufen



Exposition

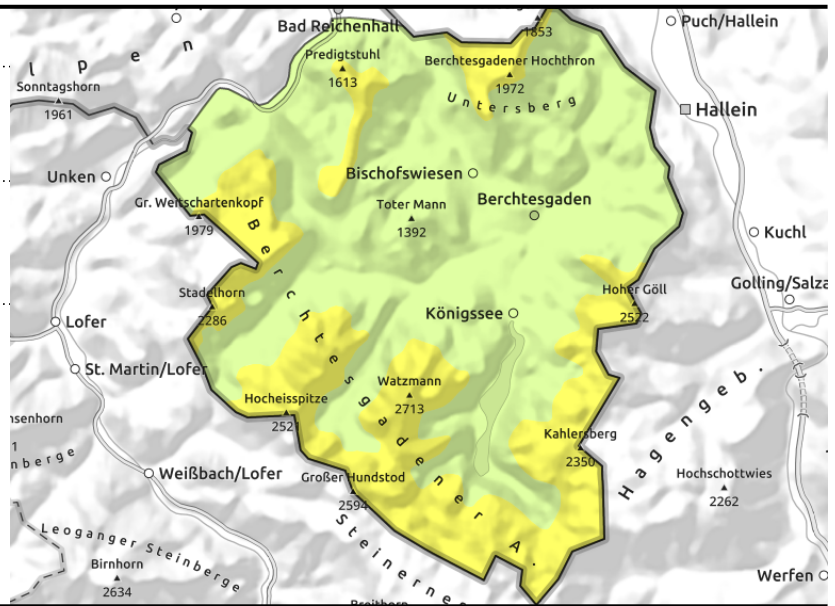
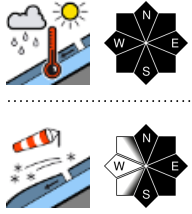


Lawinenbericht für Samstag, 01.04.2023

Berchtesgadener Alpen



1500 m



In den Hochlagen frischen Tribschnee beachten!

Die Lawinengefahr ist oberhalb 1500m mäßig, unterhalb davon gering. Das Hauptproblem ist Nassschnee. Durch den Regen ist mit der Selbstausslösung nasser Lockerschnee- und Schneebrettlawinen aus noch nicht entlademem Steilgelände zu rechnen. Lawinen bleiben meist klein, vereinzelt sind aber auch mittlere nasse Lawinen möglich. An Steilhängen mit glattem Untergrund gleitet die Schneedecke auch am Boden ab - Gleitschneemäuler weisen auf solche Gefahrenstellen hin.

Zudem kann in den Hochlagen frischer Tribschnee bereits vom einzelnen Wintersportler als Schneebrettlawine ausgelöst werden. Gefahrenstellen befinden sich kammnah und kammfern in eingewehten Rinnen und Mulden und hinter Geländekanten im Steilgelände der Expositionen Nord über Ost bis Süd. Trockene Schneebrettlawinen können mittlere Größe erreichen.

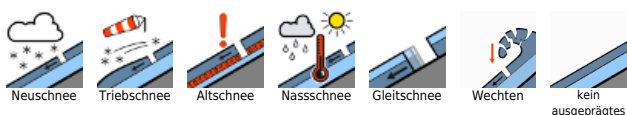
Schneedeckenaufbau

In mittleren Lagen schreitet die Durchnässung der Schneedecke weiter voran. Auch der Neuschnee aus der Nacht zum Samstag wird hier vom Regen tagsüber schnell nass. In den Hochlagen bilden sich durch stürmischen und böigen Wind aus Südwest frische Tribschneeansammlungen. Innerhalb des frischen Tribschnees und am Übergang zu älteren Tribschneeansammlungen können sich störanfällige Zwischenschichten befinden. Unterhalb von 1500 m liegt nicht mehr viel Schnee.

Tendenz

Mit Abkühlung, Neuschnee und Wind wird ab Sonntag das Tribschneeproblem in den Vordergrund rücken.

Lawinprobleme



Gefahrenstufen



Exposition

