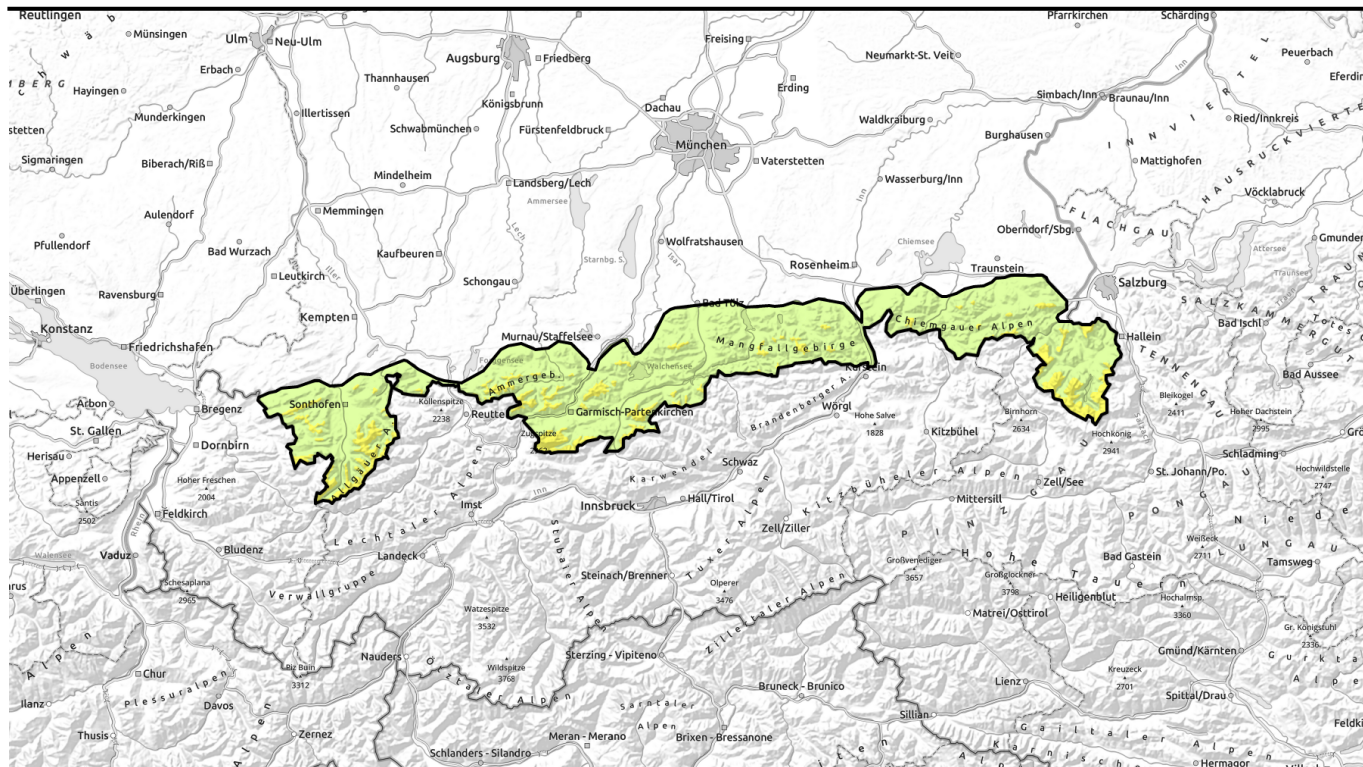




# Lawinenbericht für Donnerstag, 23.03.2023



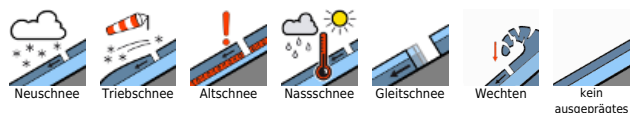
## Aktualisierung: Nach der bewölkten Nacht ist die Schneedecke bereits von der Früh weg weich.



Bayerische Voralpen West, Bayerische Voralpen Ost, Chiemgauer Alpen West, Chiemgauer Alpen Ost, Bayerische Voralpen Mitte, Ammergauer Alpen, Berchtesgadener Alpen, Allgäuer Vorberge, Allgäuer Hauptkamm, Werdenfelser Alpen



### Lawinenprobleme



### Gefahrenstufen

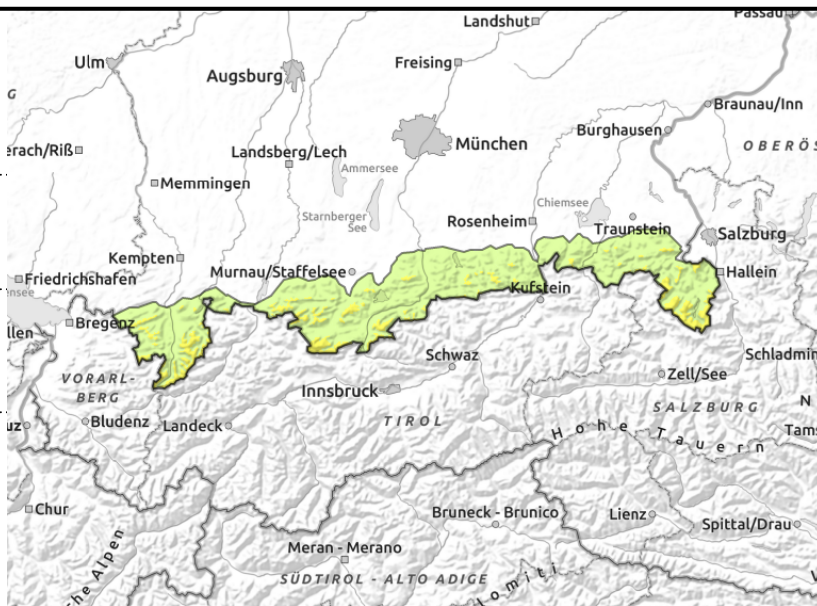
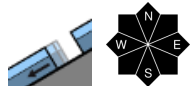
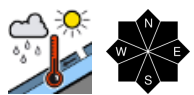
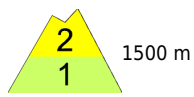


### Exposition



# Lawinenbericht für **Donnerstag, 23.03.2023**

**Bayerische Voralpen West, Bayerische Voralpen Ost, Chiemgauer Alpen West, Chiemgauer Alpen Ost, Bayerische Voralpen Mitte, Ammergauer Alpen, Berchtesgadener Alpen, Allgäuer Vorberge, Allgäuer Hauptkamm, Werdenfeller Alpen**



## Auf Nass- und Gleitschneelawinen aus dem steilen Gelände achten.

Die Lawinengefahr im Bayerischen Alpenraum ist oberhalb 1500 m mäßig. Die Hauptgefahr geht vom Nassschnee aus. An noch nicht entladenen, sehr steilen Hängen können sich kleine bis mittlere nasse Lockerschneelawinen von selbst lösen. Die Auslösebereitschaft nimmt im Tagesverlauf innerhalb der Gefahrenstufe zu. An Steilhängen mit glattem Untergrund sind zudem kleine bis mittelgroße Gleitschneelawinen möglich - Gleitschneemäuler weisen auf Gefahrenstellen hin.

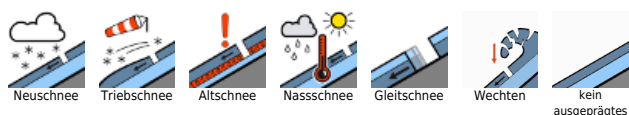
### Schneedeckenaufbau

Die Schneedecke ist bis weit hinauf durchfeuchtet und zum Boden hin vielerorts nass. In der bewölkten Nacht auf Donnerstag konnte sich der Schnee kaum stabilisieren. Mit frühlingshaften Temperaturen sowie diffuser und direkter Einstrahlung wird die Schneedecke mit leichtem Tagesgang weiter geschwächt und kann im steilen Gelände als Nass- oder Gleitschneelawine abgehen. Vereinzelt Schwachschichten im Altschnee sind kaum mehr zu stören. Unterhalb von 1500 m liegt auch schattseitig nicht mehr viel Schnee.

### Tendenz

Mit Regen am Freitag kann sich die Nassschneelawinenaktivität nochmal verstärken bevor sie mit der Abkühlung am Wochenende wieder zurückgeht.

### Lawinprobleme



### Gefahrenstufen



### Exposition

