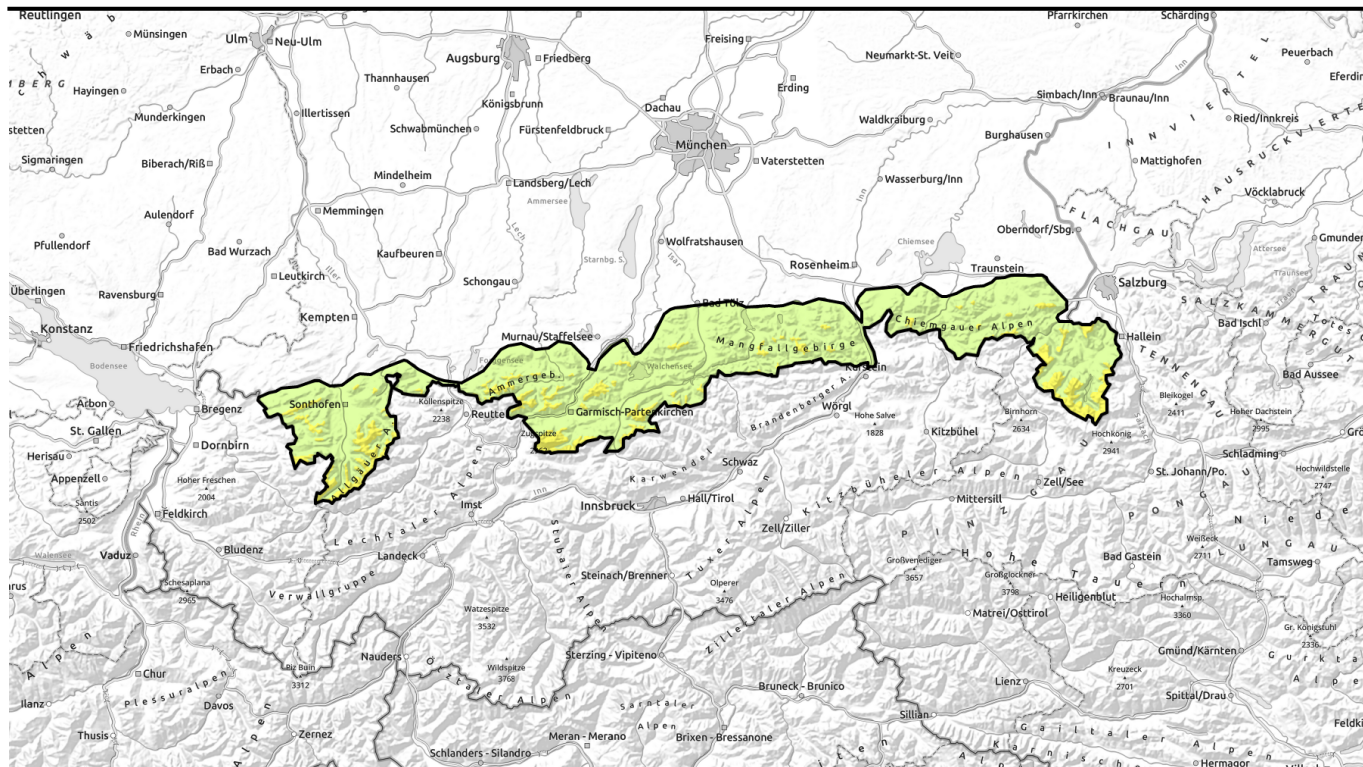


# Lawinenbericht für Sonntag, 19.03.2023

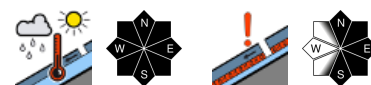


## Nassschneeproblem in allen Höhenlagen

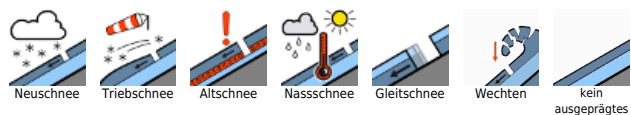


1500 m

Bayerische Voralpen West, Bayerische Voralpen Ost, Chiemgauer Alpen West, Chiemgauer Alpen Ost, Bayerische Voralpen Mitte, Ammergauer Alpen, Berchtesgadener Alpen, Allgäuer Vorberge, Allgäuer Hauptkamm, Werdenfeller Alpen



### Lawinenprobleme



### Gefahrenstufen

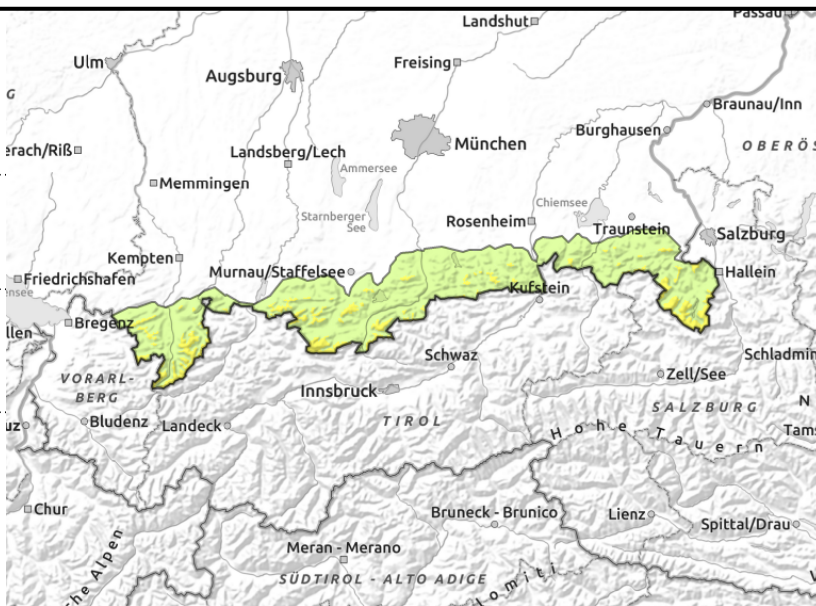
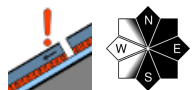


### Exposition



# Lawinenbericht für Sonntag, 19.03.2023

**Bayerische Voralpen West, Bayerische Voralpen Ost, Chiemgauer Alpen West, Chiemgauer Alpen Ost, Bayerische Voralpen Mitte, Ammergauer Alpen, Berchtesgadener Alpen, Allgäuer Vorberge, Allgäuer Hauptkamm, Werdenfeller Alpen**



## In den Hochlagen zusätzlich Altschneeproblem

Die Lawinengefahr ist im Bayerischen Alpenraum oberhalb von 1500 m mäßig, unterhalb davon gering. Das Hauptproblem ist Nassschnee. Wo noch ausreichend Schnee liegt, kann sich dieser in Form nasser Lockerschnee- und Schneebrettlawinen an sehr steilen Hängen von selbst lösen. An Steilhängen mit glattem Untergrund können zudem Gleitschneelawinen abgehen - Gleitschneemäuler weisen auf Gefahrenstellen hin. Lawinen können mittlere Größe erreichen.

Daneben ist in höheren Lagen stellenweise Altschnee problematisch. In den Expositionen von Nord über Ost bis Süd können vereinzelt kleine bis mittlere Schneebrettlawinen durch große Zusatzbelastung ausgelöst werden. Vorsicht vor allem im kammnahen Steilgelände und in eingewehten Rinnen und Mulden.

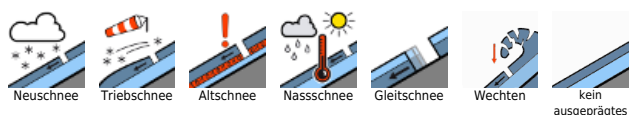
## Schneedeckenaufbau

Bei milden Temperaturen und zunehmender Bewölkung bildet sich in der Nacht zum Sonntag nur ein dünner Schmelzharschdeckel. Die in tieferen Lagen völlig durchfeuchtete oder durchnässte Schneedecke stabilisiert sich kaum. Am Sonntag schreitet die Durchfeuchtung der Schneedecke voran. In den Hochlagen sind unter älteren Triebsschneeanisammlungen stellenweise weiche Schichten erhalten geblieben, die noch störanfällig sein können. Vielerorts staut sich in tiefen und mittleren Lagen Wasser am Boden, was Gleitbewegungen der Schneedecke ermöglicht. Unterhalb von 1500 m liegt auch schattseitig nicht mehr viel Schnee.

## Tendenz

Wenig Änderung der Lawinengefahr.

### Lawinprobleme



### Gefahrenstufen



### Exposition

