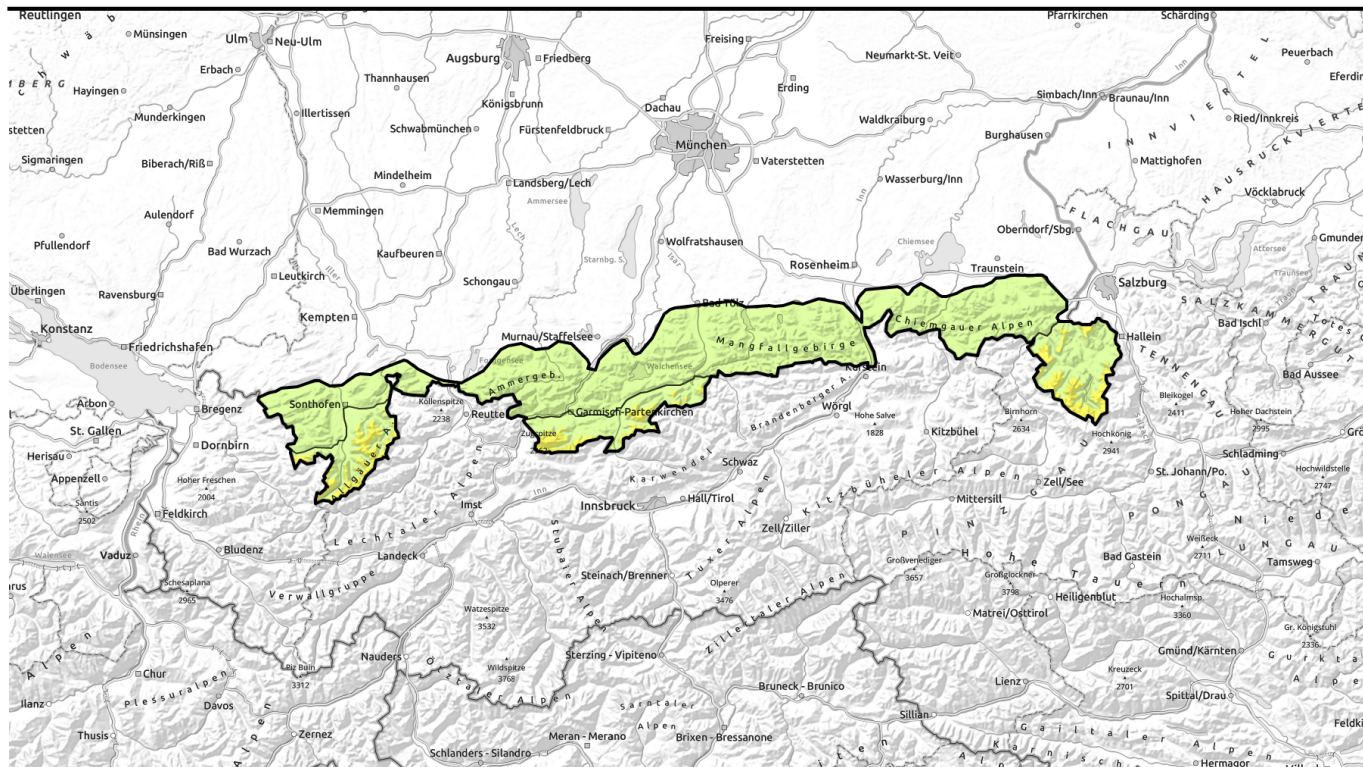


Lawinenbericht für Donnerstag, 16.03.2023



In den Hochlagen kleine, störanfällige Tribschneeanstimmungen beachten!



Werdenfeller Alpen, Berchtesgadener Alpen, Allgäuer Hauptkamm



Allgäuer Vorberge, Ammergauer Alpen, Bayerische Voralpen West, Bayerische Voralpen Mitte, Bayerische Voralpen Ost, Chiemgauer Alpen West, Chiemgauer Alpen Ost



Lawinenprobleme



Gefahrenstufen

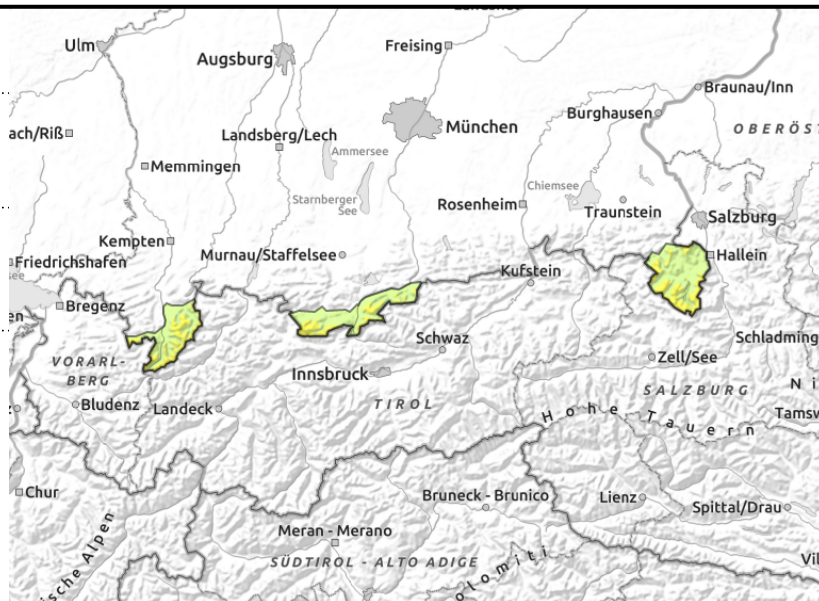
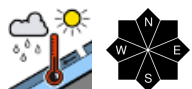
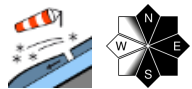


Exposition



Lawinenbericht für **Donnerstag, 16.03.2023**

Werdenfeller Alpen, Berchtesgadener Alpen, Allgäuer Hauptkamm



Tribschneeproblem in höheren Lagen, zunehmendes Nassschneeproblem in mittleren Lagen

Die Lawinengefahr ist oberhalb 2000 m mäßig, darunter ist sie gering. Das Hauptproblem ist frischer Tribschnee. Dieser kann an einigen Stellen bereits von einzelnen Personen als Schneebrettlawine ausgelöst werden. Gefahrenstellen befinden sich vor allem im kammnahen Steilgelände der Expositionen Nord über Ost bis Süd sowie in frisch eingewehten Rinnen und Mulden. Lawinen können mittlere Größe erreichen.

Mit Sonneneinstrahlung und tageszeitlicher Erwärmung steigt in mittleren Lagen die Gefahr nasser Lawinen an. Lockerschnee-, Schneebrett- und Gleitschneelawinen lösen sich aus steilen sonnenbeschienenen Hängen. Besonders betroffen ist felsiges Steilgelände und steile Wiesenhänge. Die Lawinen sind meist klein, können aber auch mittlere Größe erreichen.

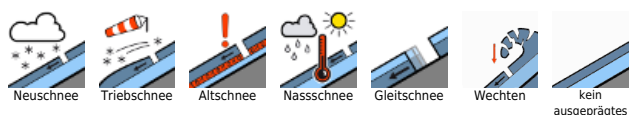
Schneedeckenaufbau

Mit der Abkühlung fiel seit Dienstag bis in tiefere Lagen etwas Schnee, in höheren Lagen lagerten sich bis zu 20 cm Neuschnee ab. Bei kräftigem Wind aus West bis Nordwest sind dort frische Tribschneeannehlungen entstanden. Innerhalb der frischen und älteren Tribschneepakete sind stellenweise noch schwache Zwischenschichten erhalten geblieben, die störanfällig sein können. Sie werden in der Nacht zu Donnerstag von einer dünnen Schicht lockerem Neuschnee überdeckt und sind dann schwer zu erkennen. In mittleren Lagen liegt der wenige Neuschnee gut verbunden auf einer bis zum Boden durchfeuchteten Altschneedecke. Sonne und tageszeitliche Erwärmung führen dann zur Durchfeuchtung der Schneeoberfläche und entsprechenden Festigkeitsverlusten.

Tendenz

Ab Freitag wird bei frühlingshaften Temperaturen mit Nassschneeproblemen bis in die Hochlagen hinein zu rechnen sein. Die Lawinengefahr wird sich dann wieder verschärfen.

Lawinprobleme



Gefahrenstufen

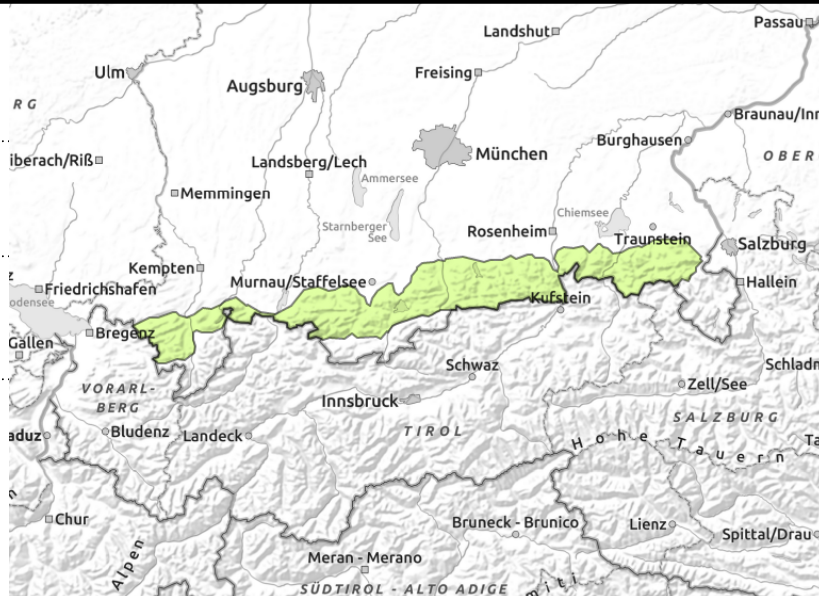
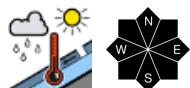
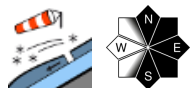


Exposition



Lawinenbericht für **Donnerstag, 16.03.2023**

Allgäuer Vorberge, Ammergauer Alpen, Bayerische Voralpen West, Bayerische Voralpen Mitte, Bayerische Voralpen Ost, Chiemgauer Alpen West, Chiemgauer Alpen Ost



Zunehmendes Nassschneeproblem in mittleren Lagen. Insgesamt wenig Schnee.

Die Lawinengefahr ist allgemein gering. Das Hauptproblem ist frischer Tribschnee. An einzelnen Stellen kann dieser bereits durch geringe Zusatzbelastung ausgelöst werden. Gefahrenstellen befinden sich vor allem im extremen nord- über ost- bis südexponierten Steilgelände sowie in frisch eingewehten Rinnen. Schneebrettlawinen bleiben in der Regel klein, Absturzgefahr beachten. Wo noch ausreichend Schnee vorhanden ist, steigt mit Sonneneinstrahlung und tageszeitlicher Erwärmung die Gefahr nasser Lawinen an. Kleine Lockerschnee-, Schneebrett- und Gleitschneelawinen lösen sich aus steilen, sonnenbeschienenen Hängen. Besonders betroffen sind felsiges Steilgelände und steile Wiesenhänge.

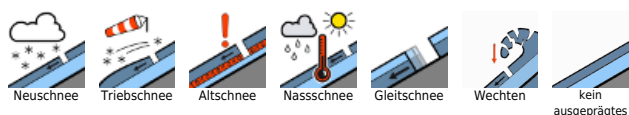
Schneedeckenaufbau

Bei kräftigem Wind aus West bis Nordwest fielen seit Dienstag bis zu 10 cm Neuschnee. In höheren Lagen sind kleinere Tribschneeansammlungen entstanden, die störanfällig sind. Ansonsten liegt der Neuschnee gut verbunden auf einer bis zum Boden durchfeuchteten Altschneedecke. Sonne und tageszeitliche Erwärmung führen dann zur Durchfeuchtung der Schneeoberfläche und entsprechenden Festigkeitsverlusten. Insgesamt sind die Schneemächtigkeiten in mittleren Lagen unterdurchschnittlich.

Tendenz

Ab Freitag wird bei frühlingshaften Temperaturen mit Nassschneeproblemen zu rechnen sein. Die Lawinengefahr kann sich dann leicht verschärfen.

Lawinprobleme



Gefahrenstufen



Exposition

