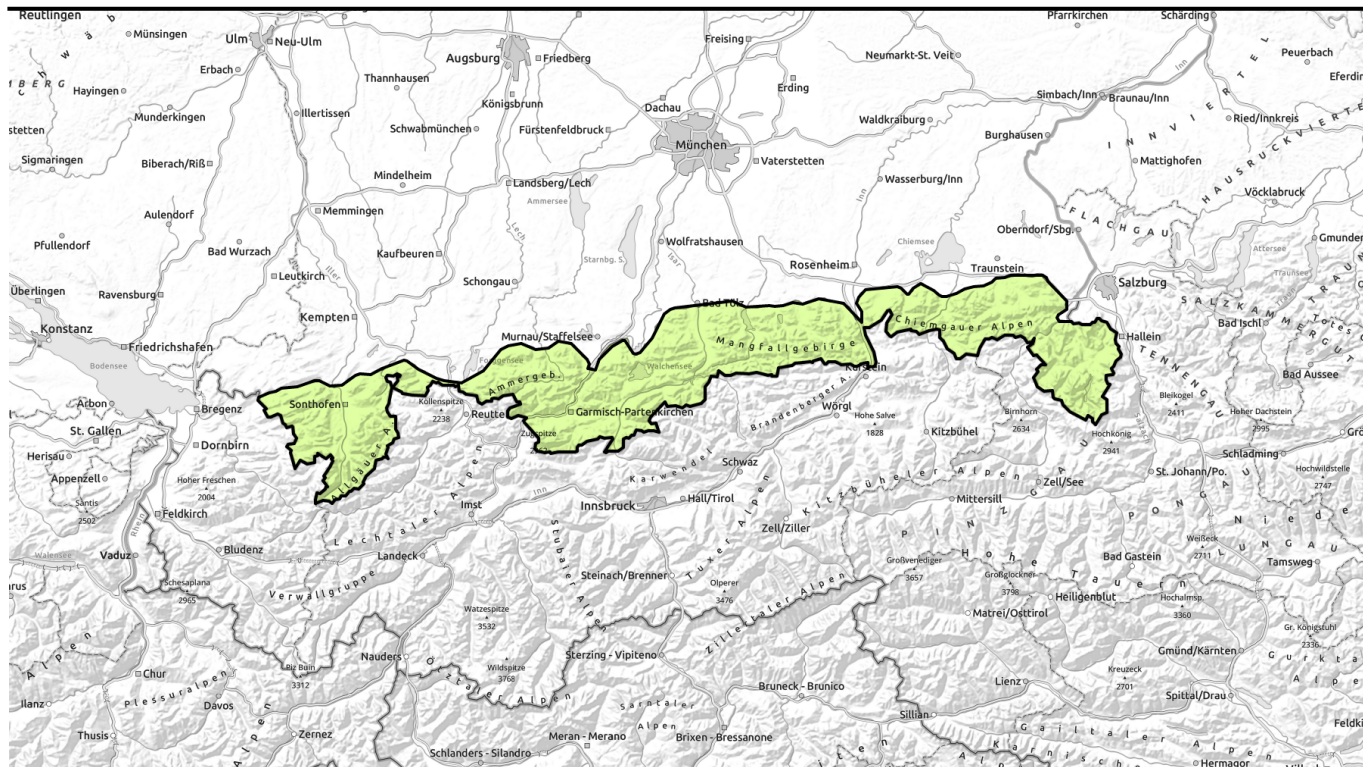


# Lawinenbericht für Sonntag, 05.03.2023



## Leichte Abkühlung und weiterhin günstige Verhältnisse.



Bayerische Voralpen Mitte, Bayerische Voralpen Ost, Chiemgauer Alpen West, Chiemgauer Alpen Ost, Allgäuer Vorberge, Ammergauer Alpen, Werdenfeller Alpen, Bayerische Voralpen West, Allgäuer Hauptkamm, Berchtesgadener Alpen



### Lawinenprobleme



### Gefahrenstufen

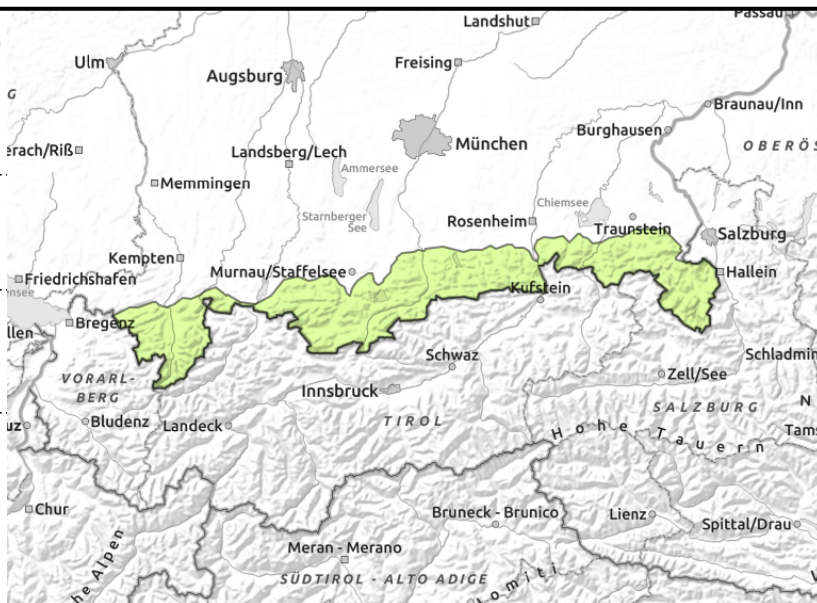
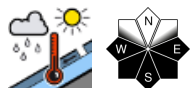
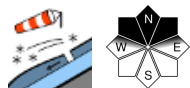


### Exposition



# Lawinenbericht für Sonntag, 05.03.2023

**Bayerische Voralpen Mitte, Bayerische Voralpen Ost, Chiemgauer Alpen West, Chiemgauer Alpen Ost, Allgäuer Vorberge, Ammergauer Alpen, Werdenfeller Alpen, Bayerische Voralpen West, Allgäuer Hauptkamm, Berchtesgadener Alpen**



## Vereinzelt Tribschnee noch zu stören und Nassschnee im Tagesverlauf möglich.

Die Lawinengefahr ist gering. Kleinräumige Tribschneeanisammlungen können in den Hochlagen vereinzelt noch ein Problem darstellen. Schneebrettlawinen können kammnah an sehr steilen, schattigen Hängen mit großer Zusatzbelastung ausgelöst werden und bleiben in der Regel klein. Die Absturzgefahr ist höher als die Gefahr verschüttet zu werden.

Im Tagesverlauf ist zudem vereinzelt die Selbstausslösung kleiner, nasser Lockerschneelawinen oder Gleitschneelawinen aus dem Steilgelände möglich.

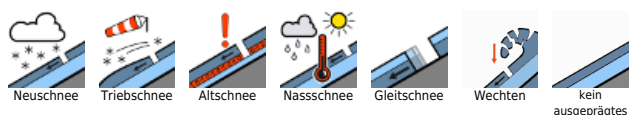
### Schneedeckenaufbau

Die Schneedecke hat sich insgesamt gut gesetzt und ist weitgehend stabil. An schattseitigen Hängen oberhalb 1700 m gibt es noch Pulverschnee. Über Nacht bildet sich ansonsten vielerorts ein Harschdeckel, der tagsüber wieder aufweichen kann. In den Hochlagen finden sich im kleinräumigen Tribschnee oder am Übergang zum Altschnee nur noch vereinzelt schwache Schichten. In den mittleren Lagen ist die Schneedecke oft bis zum Boden durchfeuchtet und die Südseiten beginnen wieder auszuapern.

### Tendenz

Die Lawinenlage bleibt die nächsten Tage entspannt.

#### Lawinenprobleme



#### Gefahrenstufen



#### Exposition

