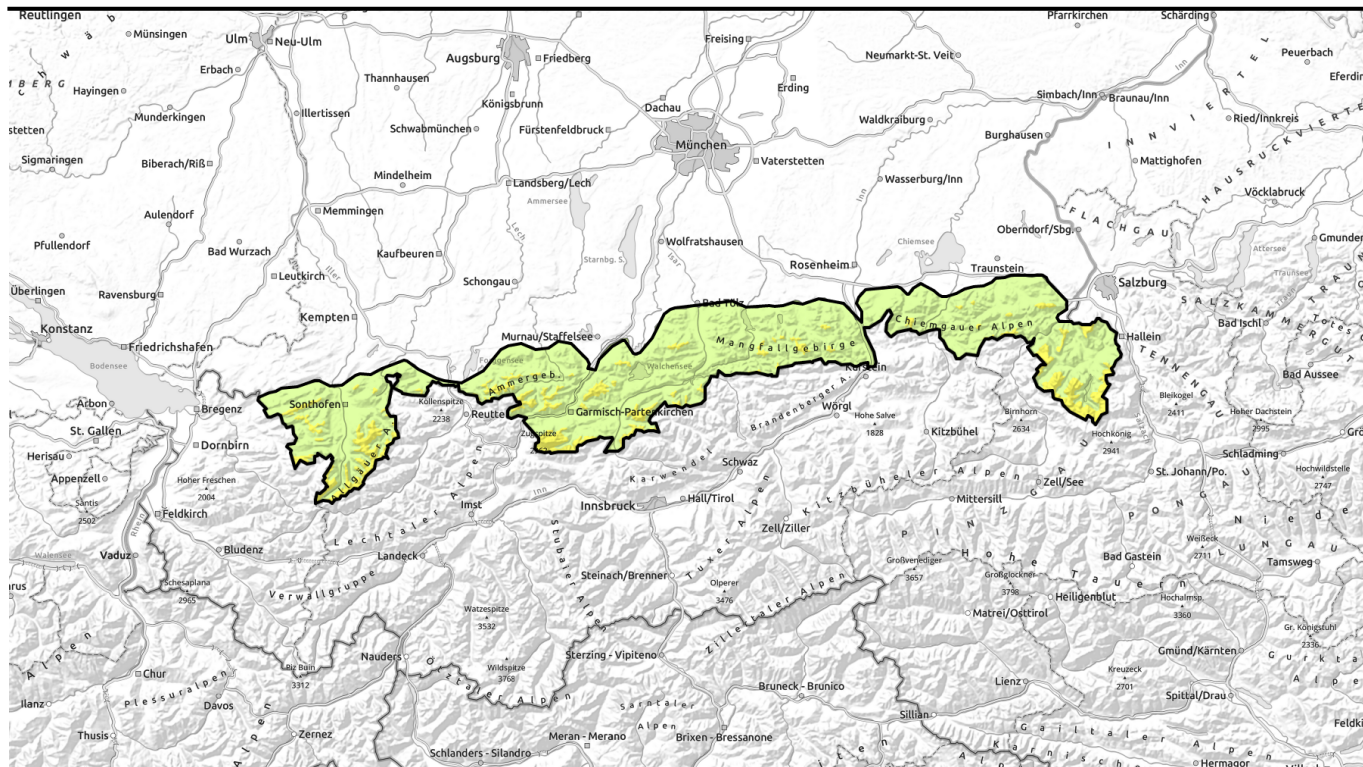




Lawinenbericht für Samstag, 25.02.2023



Neuschnee und starker Wind

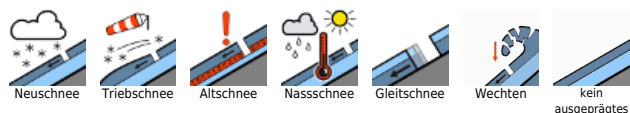


1500 m

Allgäuer Vorberge, Allgäuer Hauptkamm, Ammergauer Alpen, Werdenfeller Alpen, Bayerische Voralpen West, Bayerische Voralpen Mitte, Bayerische Voralpen Ost, Chiemgauer Alpen West, Chiemgauer Alpen Ost, Berchtesgadener Alpen



Lawinprobleme



Gefahrenstufen

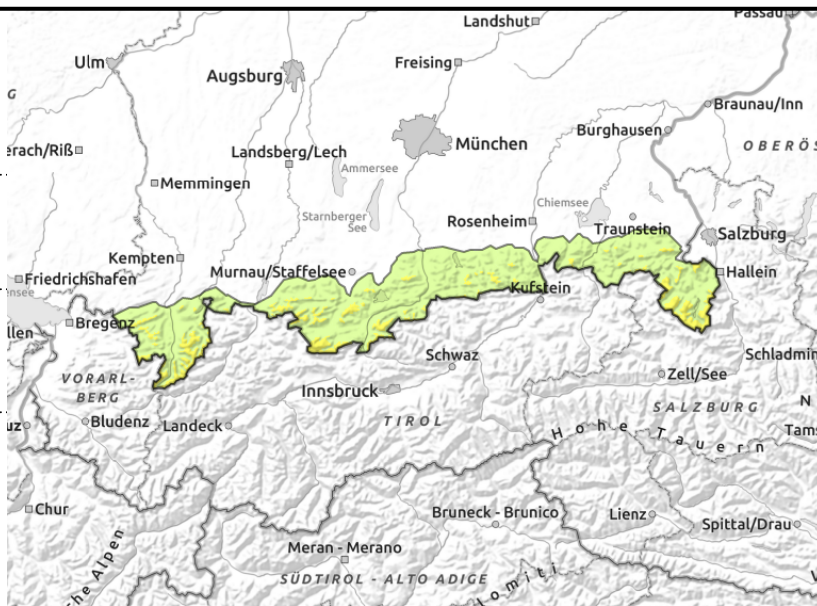
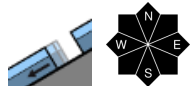
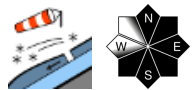


Exposition



Lawinenbericht für **Samstag, 25.02.2023**

Allgäuer Vorberge, Allgäuer Hauptkamm, Ammergauer Alpen, Werdenfelser Alpen, Bayerische Voralpen West, Bayerische Voralpen Mitte, Bayerische Voralpen Ost, Chiemgauer Alpen West, Chiemgauer Alpen Ost, Berchtesgadener Alpen



Vorsicht vor frischem Triebsschnee!

Die Lawinengefahr im Bayerischen Alpenraum ist oberhalb von 1500 m mäßig, unterhalb davon gering. Das Hauptproblem ist frischer Triebsschnee. Vor allem im kammnahen Steilgelände, in eingewehten Rinnen und Mulden und auch kammfern unterhalb von Geländekanten können Schneebrettlawinen mittlerer Größe bereits durch geringe Zusatzbelastung, wie zum Beispiel durch einen einzelnen Skifahrer, ausgelöst werden. Gefahrenstellen liegen überwiegend in den Expositionen Nord über Ost bis Südwest und nehmen an Anzahl und Umfang mit der Höhe zu. Daneben können sich in mittleren Lagen an Hängen mit glattem Untergrund vereinzelt kleine bis mittelgroße Gleitschneelawinen von selbst lösen.

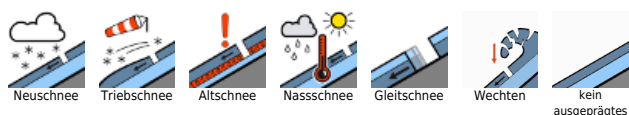
Schneedeckenaufbau

Der angekündigte Neuschnee fällt bei starkem bis stürmischem Wind auf eine gut gesetzte und häufig durchfeuchtete Altschneedecke. Die Altschneeoberfläche besteht vielerorts aus einem Schmelzharschdeckel mit dem sich Neu- und Triebsschnee gut verbinden. Schattseitig besteht die Altschneeoberfläche der Hochlagen an windgeschützten Stellen zum Teil aus aufgebauten, großen Kristallen. Dort, sowie in windgeschützten Bereichen aller Höhenlagen, wo frischer Triebsschnee auf Neuschnee abgelagert wird, ist die Stabilität der Schneedecke schlecht. In tieferen Lagen, südseitig bis weit in die mittleren Lagen hinauf, fällt der Schnee auf den zuvor bereits wieder ausgeaperten Boden.

Tendenz

Das Triebsschneeproblem bleibt vorerst bestehen.

Lawinenprobleme



Gefahrenstufen



Exposition

