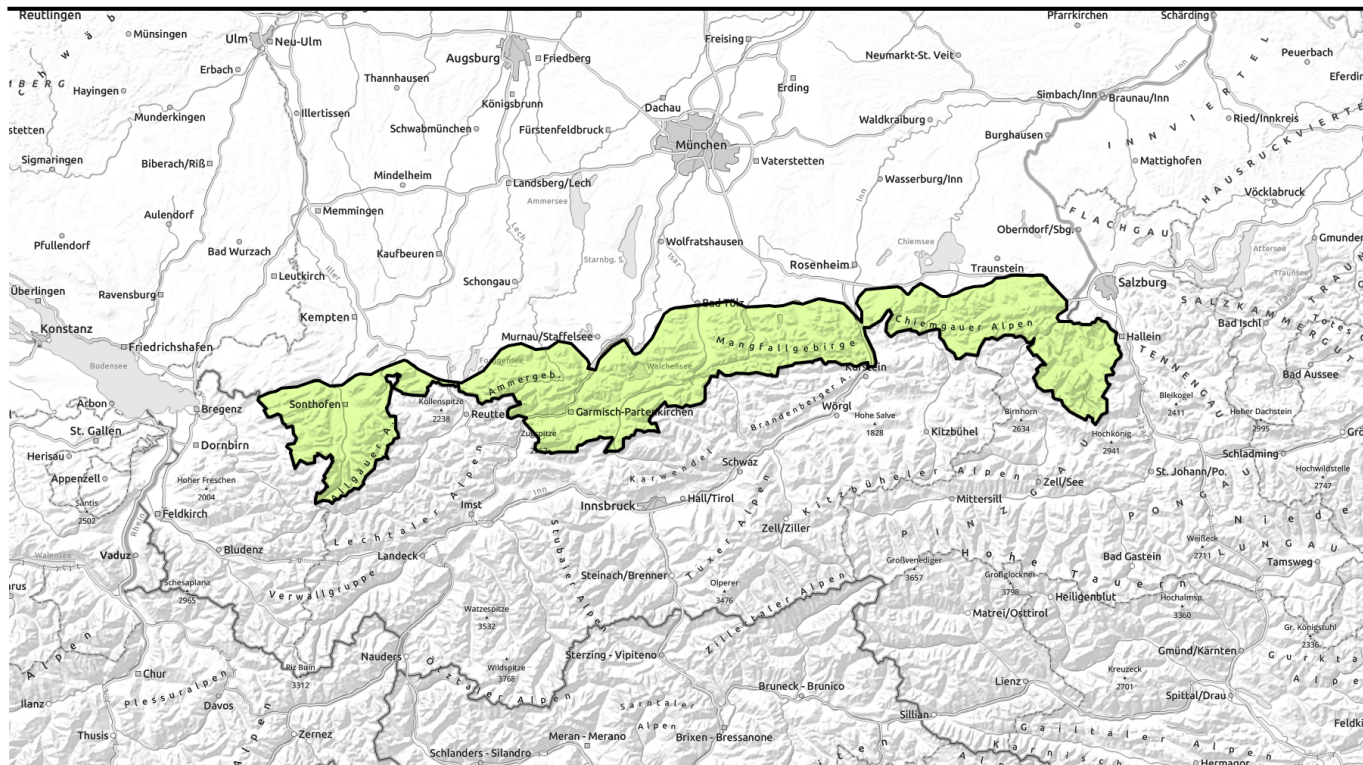


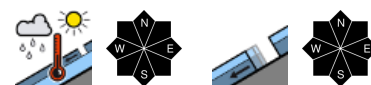
Lawinenbericht für Donnerstag, 23.02.2023



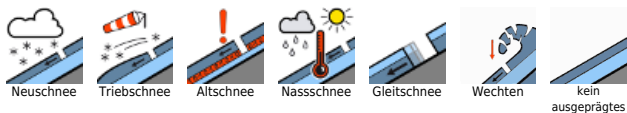
Günstige Lawinverhältnisse bei wenig Schnee



Allgäuer Vorberge, Allgäuer Hauptkamm, Ammergauer Alpen, Werdenfeller Alpen, Bayerische Voralpen West, Bayerische Voralpen Mitte, Bayerische Voralpen Ost, Chiemgauer Alpen Ost, Berchtesgadener Alpen, Chiemgauer Alpen West



Lawinprobleme



Gefahrenstufen

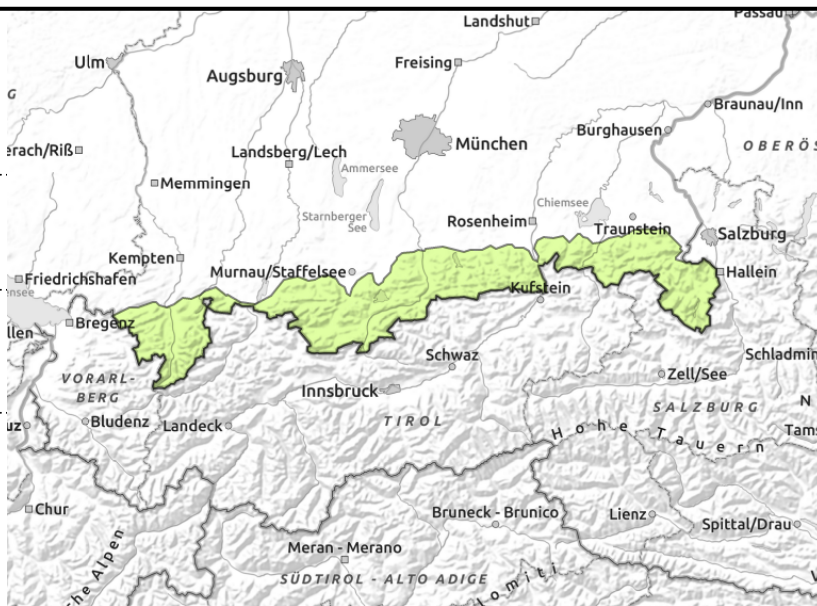
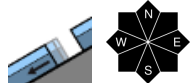
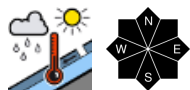


Exposition



Lawinenbericht für **Donnerstag, 23.02.2023**

Allgäuer Vorberge, Allgäuer Hauptkamm, Ammergauer Alpen, Werdenfelser Alpen, Bayerische Voralpen West, Bayerische Voralpen Mitte, Bayerische Voralpen Ost, Chiemgauer Alpen Ost, Berchtesgadener Alpen, Chiemgauer Alpen West



Kaum mehr Skitouren in mittleren Lagen möglich.

Die Lawinengefahr ist allgemein gering. Vereinzelt kann Nassschnee ein Problem darstellen. Dies vor allem an extrem Steilhängen, an denen noch genügend Schnee liegt. Dort kann es zur Selbstaumlösung kleiner Nassschneelawinen kommen. An steilen Wiesenhängen und aus lückigen Bergwäldern ist weiterhin das Abrutschen kleinerer Gleitschneelawinen auf glattem Untergrund möglich. Gleitschneerisse weisen auf die Gefahr hin.

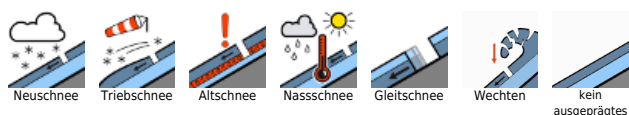
Schneedeckenaufbau

Insgesamt ist die Schneedecke gut gesetzt und kompakt. In mittleren Lagen ist der wenige Schnee bis zum Boden durchfeuchtet, in den Hochlagen ist er nur sonenseitig angefeuchtet. Dort dominiert Schmelz- und Windharsch an der Oberfläche. Schneedeckentests ergeben keine leicht zu störenden Schwachschichten. Der Boden apert bis in mittlere Lagen immer mehr aus.

Tendenz

Zum Wochenende hin kann sich die Lawinengefahr mit zunehmendem Niederschlag und aufkommendem Wind wieder verschärfen.

Lawinprobleme



Gefahrenstufen



Exposition

