

Im Tagesverlauf zunehmende Gefahr von Nassschneelawinen.



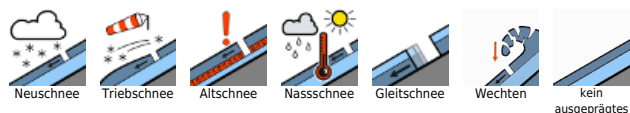
Allgäuer Hauptkamm, Werdenfelser Alpen, Berchtesgadener Alpen



Allgäuer Vorberge, Ammergauer Alpen, Bayerische Voralpen West, Bayerische Voralpen Mitte, Bayerische Voralpen Ost, Chiemgauer Alpen West, Chiemgauer Alpen Ost



Lawinprobleme

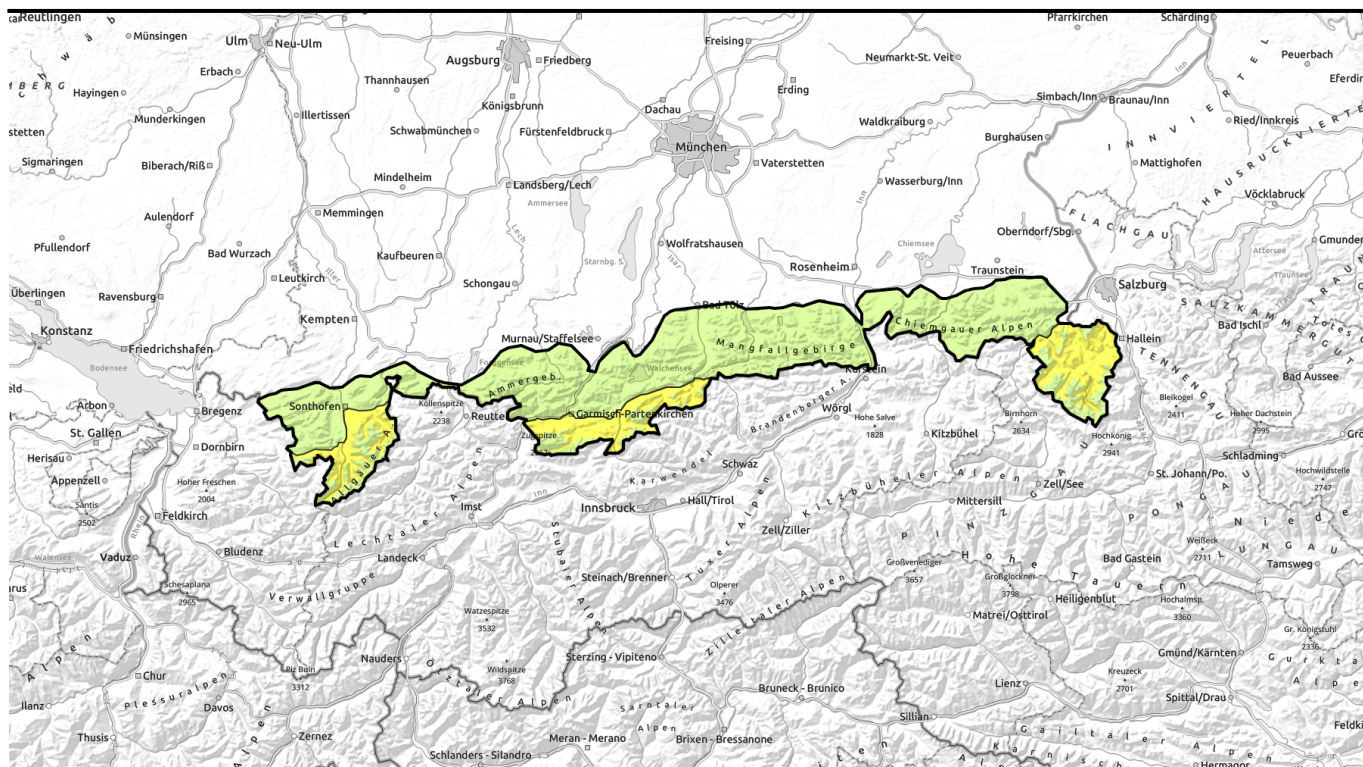


Gefahrenstufen



Exposition



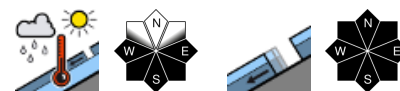


Im Tagesverlauf zunehmende Gefahr von Nassschneelawinen.

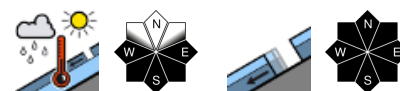


Allgäuer Hauptkamm, Werdenfeller Alpen, Berchtesgadener Alpen

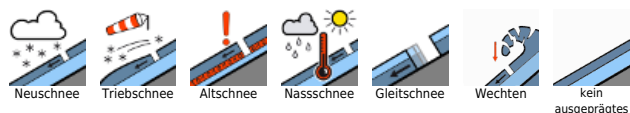
2400 m



Allgäuer Vorberge, Ammergauer Alpen, Bayerische Voralpen West, Bayerische Voralpen Mitte, Bayerische Voralpen Ost, Chiemgauer Alpen West, Chiemgauer Alpen Ost



Lawinprobleme



Gefahrenstufen

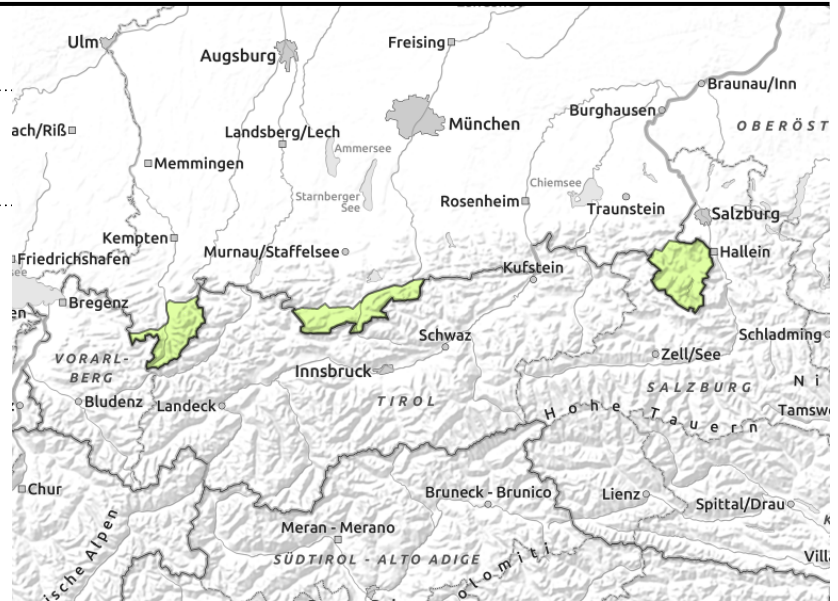
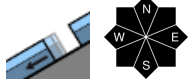


Exposition



Lawinenbericht für Samstag, 18.02.2023, Vormittag

Allgäuer Hauptkamm, Werdenfeller Alpen, Berchtesgadener Alpen



Nassschneelawinen in tieferen Lagen und in höheren Lagen geringmächtigen Tribschnee beachten.

Die Lawinengefahr steigt im Tagesverlauf unterhalb von 2400 m von gering auf mäßig an, ansonsten ist sie gering. Das Hauptproblem ist Nassschnee. Im Tagesverlauf kann es zur Selbstausslösung kleiner Nassschneelawinen kommen. An glatten, steilen Wiesenhängen und aus lückigen Bergwäldern können mit Schwerpunkt am Nachmittag auch mittelgroße Gleitschneelawinen abgehen. Gleitschneerisse weisen auf die Gefahr hin.

Daneben können in den Hochlagen teilweise frische, kleine Tribschneeannehmungen im kammnahen, nord- bis ostexponierten Steilgelände als kleines Schneebrett ausgelöst werden. Die Gefahr im Steilgelände abzustürzen ist größer als verschüttet zu werden.

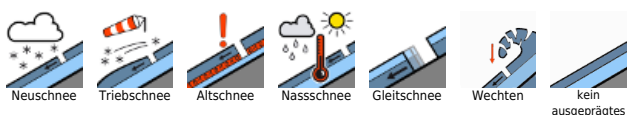
Schneedeckenaufbau

Die Schneedecke ist allgemein gut gesetzt und verfestigt. Nur schattseitig in den Hochlagen ist stellenweise noch kompakter Pulver anzutreffen. Sonneneinstrahlung und tageszeitliche Erwärmung durchfeuchten die Schneedecke zunehmend, was mit Festigkeitsverlusten verbunden ist. Sonnseitig apert der Boden bis in mittlere Lagen immer mehr aus. In den Hochlagen entstehen bei starkem Wind aus westlichen Richtungen kleinere Tribschneeannehmungen, die teilweise störanfällig sind.

Tendenz

Am Sonntag kann die Lawinengefahr mit Regen in den tieferen Lagen und etwas Neuschnee und Wind in den höheren Lagen leicht ansteigen.

Lawinprobleme



Gefahrenstufen

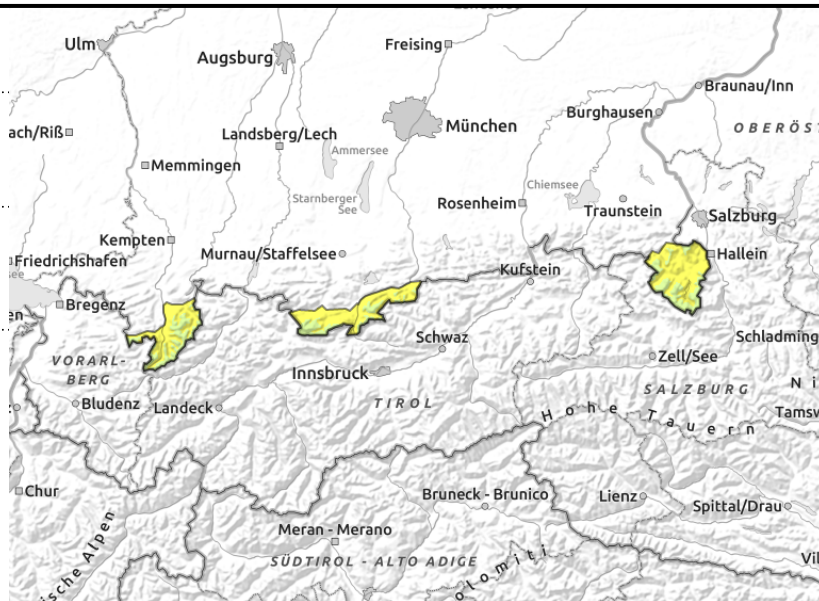
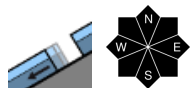
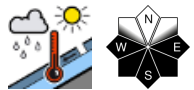


Exposition



Lawinenbericht für Samstag, 18.02.2023, Nachmittag

Allgäuer Hauptkamm, Werdenfeller Alpen, Berchtesgadener Alpen



Nassschneelawinen in tieferen Lagen und in höheren Lagen geringmächtigen Tribschnee beachten.

Die Lawinengefahr steigt im Tagesverlauf unterhalb von 2400 m von gering auf mäßig an, ansonsten ist sie gering. Das Hauptproblem ist Nassschnee. Im Tagesverlauf kann es zur Selbstausslösung kleiner Nassschneelawinen kommen. An glatten, steilen Wiesenhängen und aus lückigen Bergwäldern können mit Schwerpunkt am Nachmittag auch mittelgroße Gleitschneelawinen abgehen. Gleitschneerisse weisen auf die Gefahr hin.

Daneben können in den Hochlagen teilweise frische, kleine Tribschneeanstimmungen im kammnahen, nord- bis ostexponierten Steilgelände als kleines Schneebrett ausgelöst werden. Die Gefahr im Steilgelände abzustürzen ist größer als verschüttet zu werden.

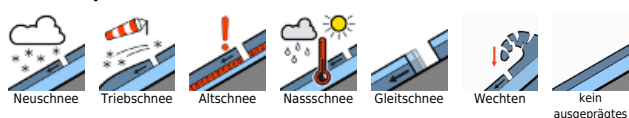
Schneedeckenaufbau

Die Schneedecke ist allgemein gut gesetzt und verfestigt. Nur schattseitig in den Hochlagen ist stellenweise noch kompakter Pulver anzutreffen. Sonneneinstrahlung und tageszeitliche Erwärmung durchfeuchten die Schneedecke zunehmend, was mit Festigkeitsverlusten verbunden ist. Sonnseitig apert der Boden bis in mittlere Lagen immer mehr aus. In den Hochlagen entstehen bei starkem Wind aus westlichen Richtungen kleinere Tribschneeanstimmungen, die teilweise störanfällig sind.

Tendenz

Am Sonntag kann die Lawinengefahr mit Regen in den tieferen Lagen und etwas Neuschnee und Wind in den höheren Lagen leicht ansteigen.

Lawinprobleme



Gefahrenstufen

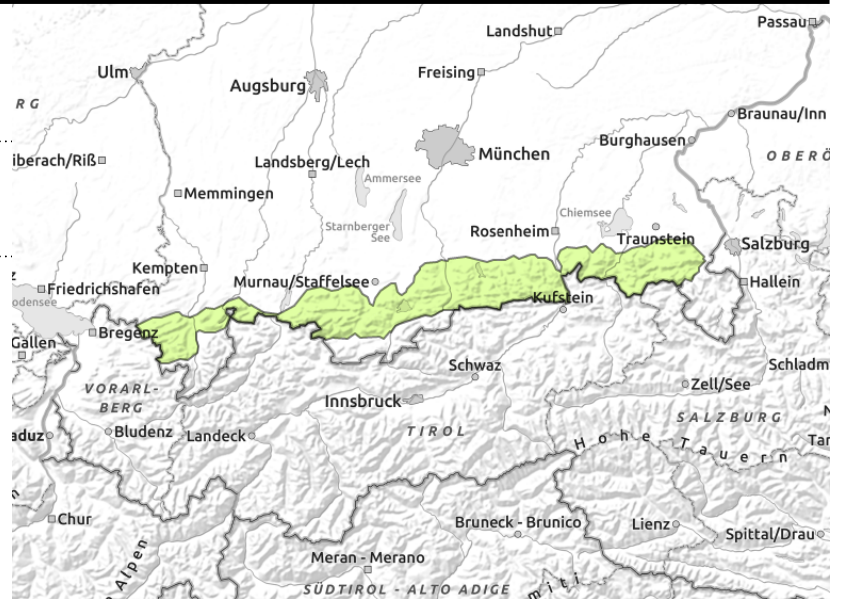
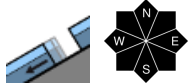


Exposition



Lawinenbericht für Samstag, 18.02.2023, Vormittag

Allgäuer Vorberge, Ammergauer Alpen, Bayerische Voralpen West, Bayerische Voralpen Mitte, Bayerische Voralpen Ost, Chiemgauer Alpen West, Chiemgauer Alpen Ost



Wenig und durchfeuchteter Schnee in den mittleren Lagen der bayerischen Alpen.

Die Lawinengefahr ist gering. Das Hauptproblem ist Nassschnee. Im Tagesverlauf kann es zur Selbstaumlösung kleiner Nassschneelawinen kommen. An glatten, steilen Wiesenhängen und aus lückigen Bergwäldern können sich vereinzelt kleinere Gleitschneelawinen am Boden lösen. Gleitschneerisse weisen auf die Gefahr hin.

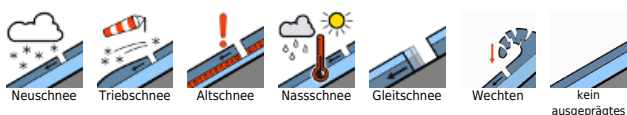
Schneedeckenaufbau

Die geringmächtige Schneedecke ist allgemein gut gesetzt und stabil. Sonneneinstrahlung und tageszeitliche Erwärmung begünstigen jedoch die Durchfeuchtung der Schneedecke, Festigkeitsverluste des Schnees sind die Folge. Sonnseitig apert der Boden bis in mittlere Lagen zunehmend aus.

Tendenz

Leichter Anstieg der Lawinengefahr am Sonntag mit Regen in den tiefen und etwas Schnee in den höheren Lagen.

Lawinprobleme



Gefahrenstufen

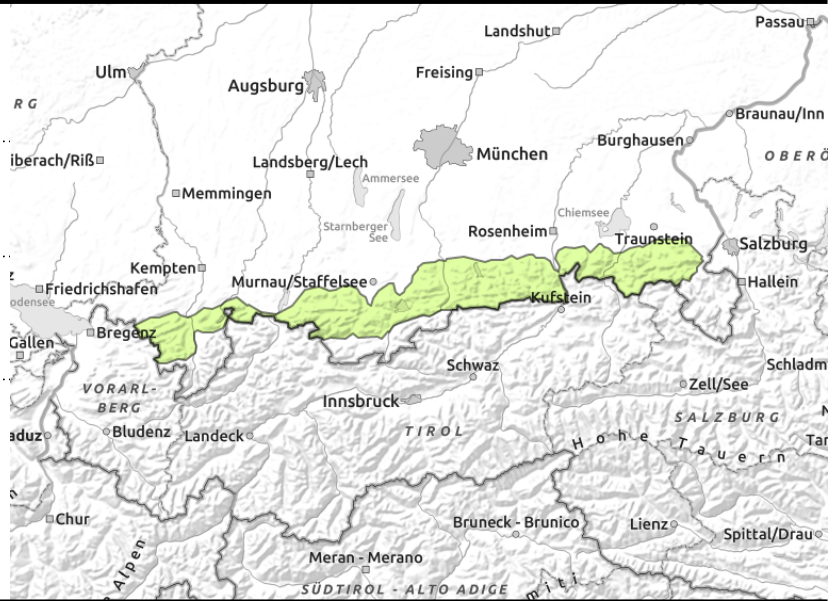
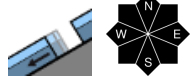
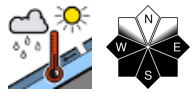


Exposition



Lawinenbericht für Samstag, 18.02.2023, Nachmittag

Allgäuer Vorberge, Ammergauer Alpen, Bayerische Voralpen West, Bayerische Voralpen Mitte, Bayerische Voralpen Ost, Chiemgauer Alpen West, Chiemgauer Alpen Ost



Wenig und durchfeuchteter Schnee in den mittleren Lagen der bayerischen Alpen.

Die Lawinengefahr ist gering. Das Hauptproblem ist Nassschnee. Im Tagesverlauf kann es zur Selbstaumlösung kleiner Nassschneelawinen kommen. An glatten, steilen Wiesenhängen und aus lückigen Bergwäldern können sich vereinzelt kleinere Gleitschneelawinen am Boden lösen. Gleitschneerisse weisen auf die Gefahr hin.

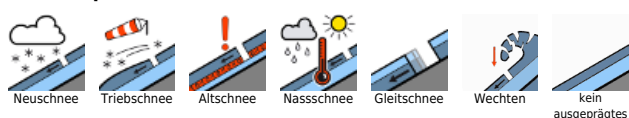
Schneedeckenaufbau

Die geringmächtige Schneedecke ist allgemein gut gesetzt und stabil. Sonneneinstrahlung und tageszeitliche Erwärmung begünstigen jedoch die Durchfeuchtung der Schneedecke, Festigkeitsverluste des Schnees sind die Folge. Sonnseitig apert der Boden bis in mittlere Lagen zunehmend aus.

Tendenz

Leichter Anstieg der Lawinengefahr am Sonntag mit Regen in den tiefen und etwas Schnee in den höheren Lagen.

Lawinprobleme



Gefahrenstufen



Exposition

