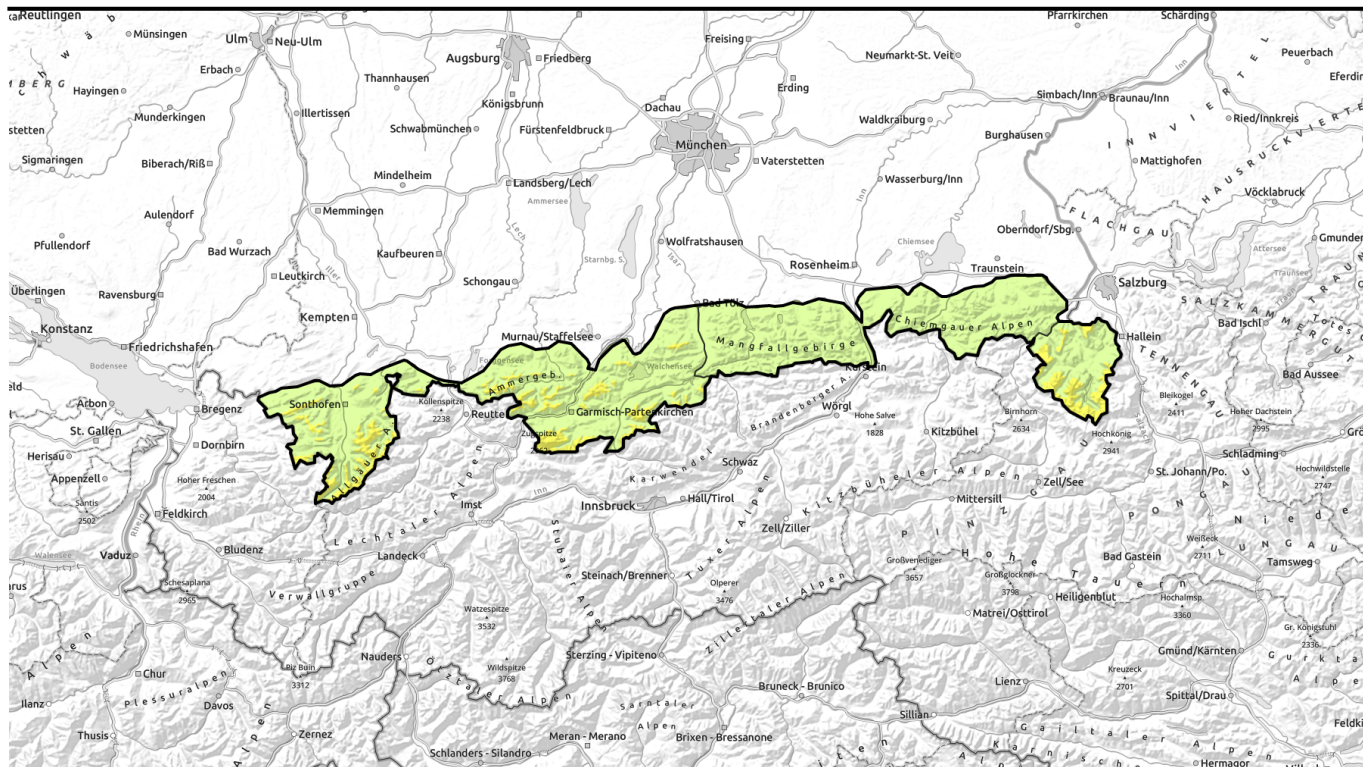


# Lawinenbericht für Samstag, 11.02.2023



## Tückische Lawinenlage: schwache Schichten tiefer in der Schneedecke!



1600 m

Werdenfeller Alpen, Ammergauer Alpen, Allgäuer Vorberge, Allgäuer Hauptkamm, Berchtesgadener Alpen, Bayerische Voralpen West



Bayerische Voralpen Mitte, Bayerische Voralpen Ost, Chiemgauer Alpen West, Chiemgauer Alpen Ost



### Lawinenprobleme



### Gefahrenstufen

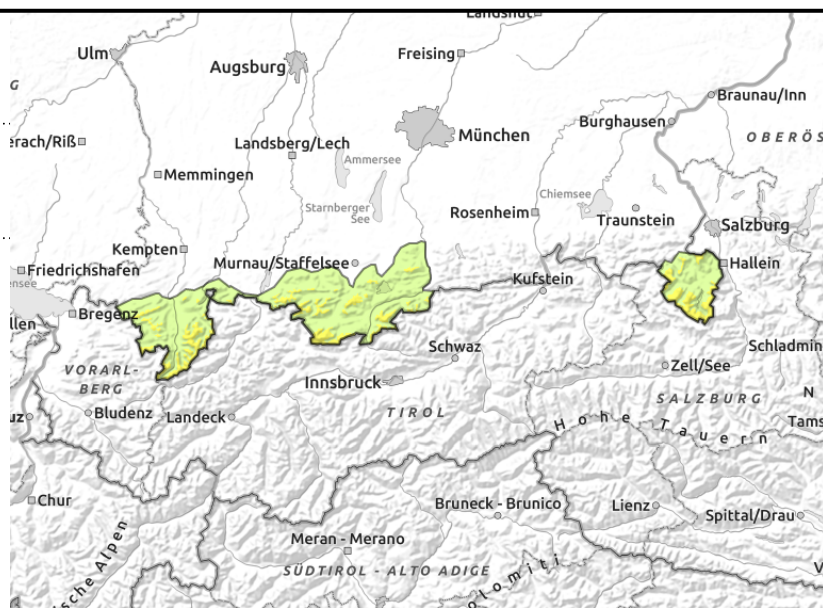
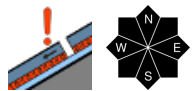


### Exposition



# Lawinenbericht für Samstag, 11.02.2023

Werdenfeller Alpen, Ammergauer Alpen, Allgäuer Vorberge, Allgäuer Hauptkamm, Berchtesgadener Alpen, Bayerische Voralpen West



## Entlastungsabstände im Steilgelände und Vorsicht an schneearmen Stellen!

Die Lawinengefahr ist oberhalb von 1600 m mäßig, darunter ist sie gering. Problematisch sind stellenweise schwache Schichten im Altschnee aller Expositionen. Schneebrettlawinen können vor allem in schneearmen Bereichen, wie zum Beispiel im Randbereich eingewelter Rinnen, bereits durch geringe Zusatzbelastung ausgelöst werden. Anzahl und Umfang der Gefahrenstellen nehmen mit der Höhe zu. Lawinen können in den Hochlagen vereinzelt auch groß werden.

An Steilhängen mit glattem Untergrund besteht daneben die Gefahr kleiner bis mittlerer Gleitschneelawinen in den mittleren Lagen. Gleitschneerisse weisen auf die Gefahr hin.

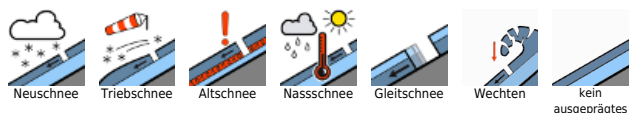
### Schneedeckenaufbau

Die alten Tribschneepakete aus der stürmischen Niederschlagsphase sind stellenweise noch störanfällig. Schattseitig liegen sie in windgeschützten Bereichen teils auf lockerem Altschnee, sonnseitig auf einem Schmelzharschdeckel, unter welchem sich kantige Kristalle gebildet haben. Auch bodennah findet sich vor allem nordseitig eine Schicht aus großen, kantigen Kristallen. Schneedeckentests belegen, dass die Schneedeckenstabilität an solchen Stellen zum Teil noch schlecht ist. Vielerorts ist die Schneedecke hingegen gut gesetzt, an der Oberfläche pulvrig und vor allem in mittleren Lagen an der Basis feucht. An steilen, sonnenbeschienenen Hängen bildet sich in der Nacht zum Samstag ein dünner Harschdeckel. Schneedeckentests sind für kompetente Skitouristen bei der Entscheidungsfindung am Einzelhang hilfreich!

### Tendenz

Das Altschneeproblem bleibt weiter bestehen.

#### Lawinprobleme



#### Gefahrenstufen

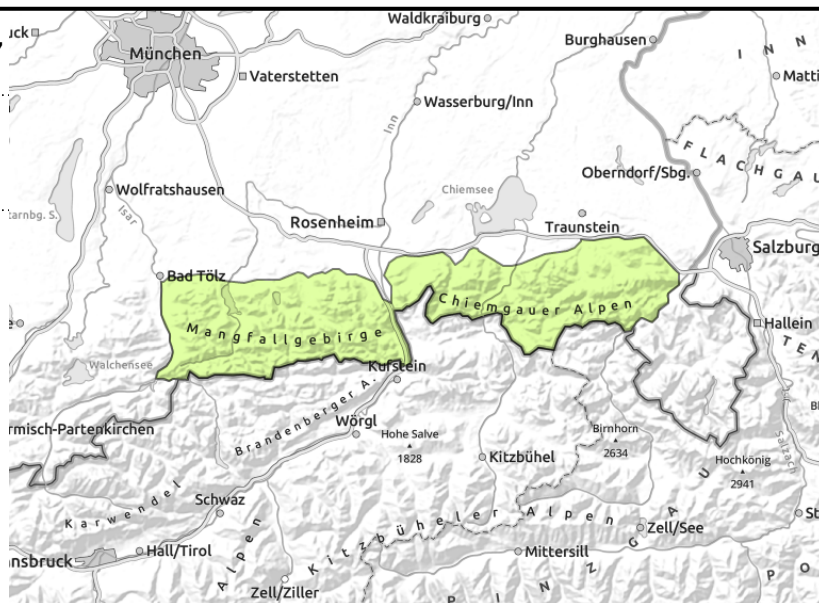
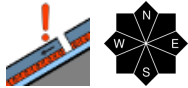


#### Exposition



# Lawinenbericht für Samstag, 11.02.2023

**Bayerische Voralpen Mitte, Bayerische Voralpen Ost, Chiemgauer Alpen West, Chiemgauer Alpen Ost**



## Vereinzelte Gefahrenstellen vor allem am Übergang von wenig zu viel Schnee

Die Lawinengefahr ist gering. Problematische sind vereinzelt schwache Schichten im Altschnee aller Expositionen. Schneebrettlawinen können vor allem in schneearmen Bereichen, wie zum Beispiel im Randbereich eingewehrter Rinnen, insbesondere mit großer Zusatzbelastung ausgelöst werden. Anzahl und Umfang der Gefahrenstellen nehmen mit der Höhe zu. Lawinen können mittlere Größe erreichen. An Steilhängen mit glattem Untergrund besteht daneben die Gefahr kleiner bis mittlerer Gleitschneelawinen vor allem in mittleren Lagen. Gleitschneerisse weisen auf die Gefahr hin.

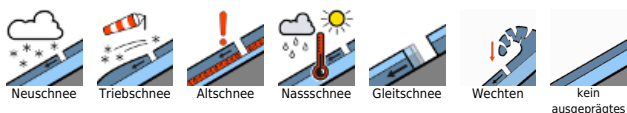
### Schneedeckenaufbau

Vereinzelte alte Triebsschneeanisammlungen aus der stürmischen Niederschlagsphase noch störanfällig. Schattseitig liegen sie an windgeschützten Stellen teils auf lockerem Altschnee, sonnenseitig auf einem Schmelzharschdeckel, unter welchem sich kantige Kristalle gebildet haben. Auch bodennah findet sich vor allem nordseitig eine Schicht aus großen, kantigen Kristallen. Schneedeckentests belegen, dass die Schneedeckenstabilität an solchen Stellen vereinzelt noch schlecht ist. Meist ist die Schneedecke hingegen gut gesetzt, an der Oberfläche pulvrig und in mittleren Lagen an der Basis oft feucht. An sonnenbeschienenen Steilhängen bildet sich in der Nacht zum Samstag ein dünner Harschdeckel. Schneedeckentests sind für kompetente Skitouristen bei der Entscheidungsfindung am Einzelhang hilfreich!

### Tendenz

Das Altschneeproblem bleibt weiter bestehen.

#### Lawinenprobleme



#### Gefahrenstufen



#### Exposition

