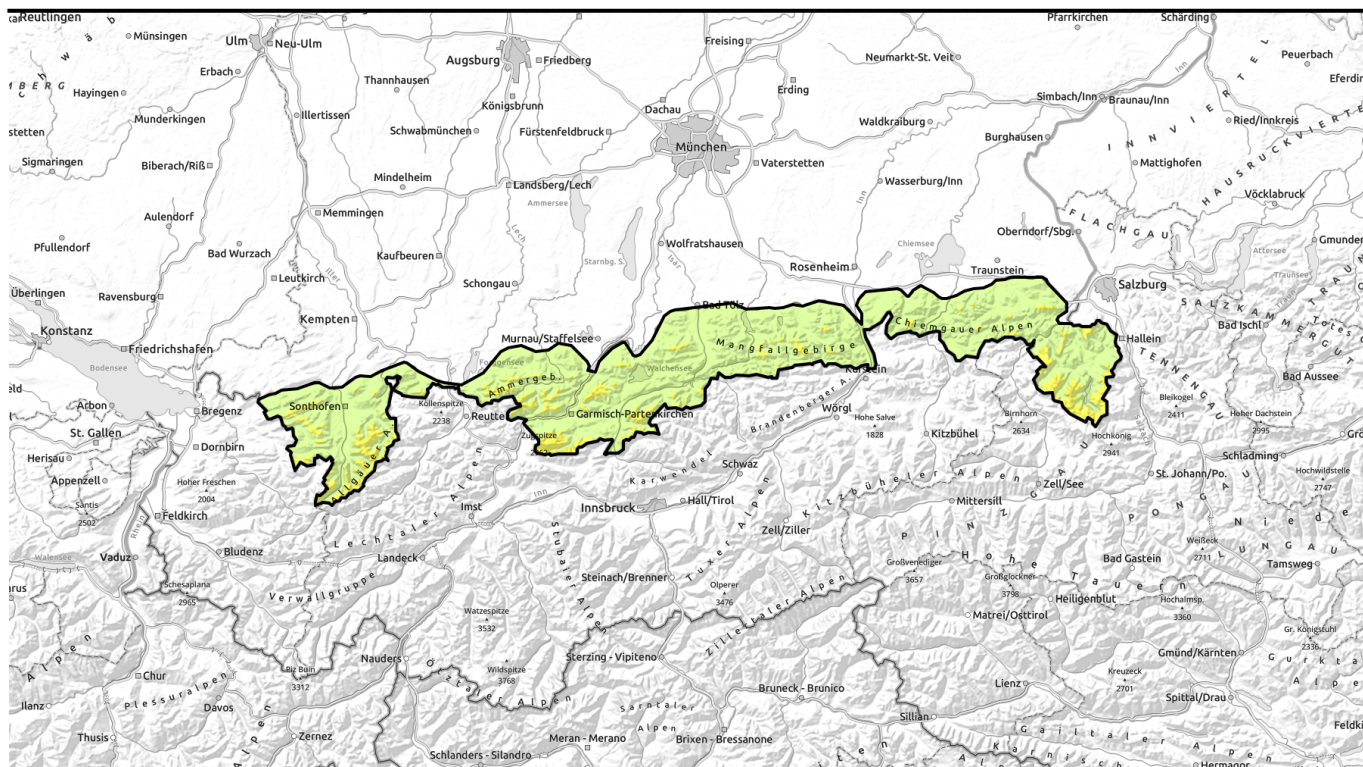
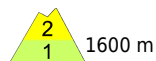


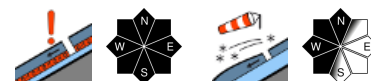
Lawinenbericht für **Donnerstag, 09.02.2023**



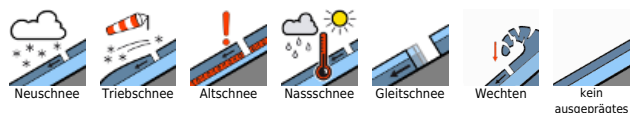
Mit kalten Temperaturen geht das Altschneeproblem nur langsam zurück.



Allgäuer Vorberge, Bayerische Voralpen West, Bayerische Voralpen Mitte, Bayerische Voralpen Ost, Chiemgauer Alpen West, Chiemgauer Alpen Ost, Ammergau-Alpen, Berchtesgadener Alpen, Allgäu Hauptkamm, Werdenfelser Alpen



Lawinenprobleme



Gefahrenstufen



Exposition

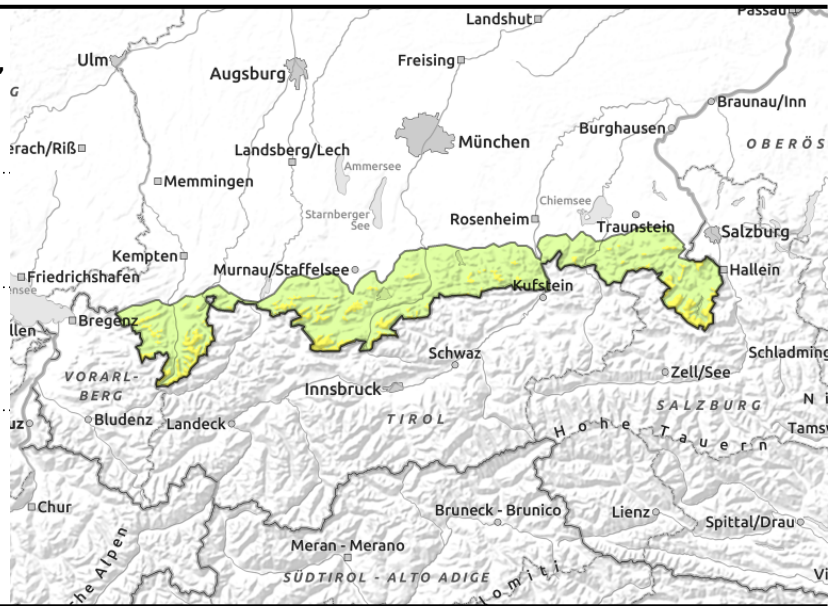
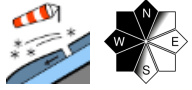
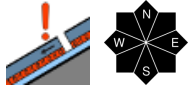


Lawinenbericht für **Donnerstag, 09.02.2023**

Allgäuer Vorberge, Bayerische Voralpen West, Bayerische Voralpen Mitte, Bayerische Voralpen Ost, Chiemgauer Alpen West, Chiemgauer Alpen Ost, Ammergauer Alpen, Berchtesgadener Alpen, Allgäuer Hauptkamm, Werdenfeller Alpen



1600 m



Vorsicht beim Wechsel von wenig zu viel Schnee bei der Einfahrt in Rinnen und Mulden und an Geländekanten.

Die Lawinengefahr ist oberhalb 1600 m mäßig, darunter ist sie gering. Das Hauptproblem ist im Altschnee zu finden. Schneebrettlawinen können hier meist durch große Zusatzbelastung ausgelöst werden. Die Auslösebereitschaft ist am Übergang von wenig zu viel Schnee teilweise höher. Anzahl und Umfang der Gefahrenstellen nehmen zudem mit der Höhe zu. Lawinen erreichen kleine bis mittlere Größe, in den Hochlagen können einzelne Lawinen auch groß werden. Mit Ostwind hat sich in den Hochlagen zusätzlich frischer Tribschnee gebildet, der kammnah vom Einzelnen als kleines Schneebrett ausgelöst werden kann. Ansonsten sind vereinzelt kleinere Gleitschneelawinen an steilen Wiesenhängen möglich.

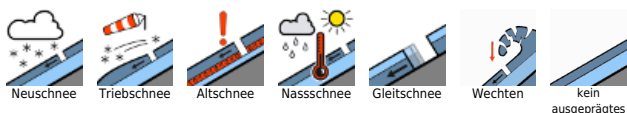
Schneedeckenaufbau

Mit Ostwind am Mittwoch konnte sich kammnah kleinräumig störanfälliger Tribschnee bilden. Ansonsten überdecken einige Zentimeter lockerer Schnee ältere, umfangreiche Tribschneepakete, die sich besonders an sonnenbeschienenen Hängen bereits gut setzen konnten. In höheren Lagen sind im Bereich eines dünnen Harschdeckels tiefer in der Schneedecke jedoch örtlich schwache Schichten aus kantigen Kristallen erhalten geblieben. Besonders an schneearmen Stellen sind diese Schichten noch zu stören.

Tendenz

Die Lawinenlage entspannt sich weiter.

Lawinprobleme



Gefahrenstufen



Exposition

