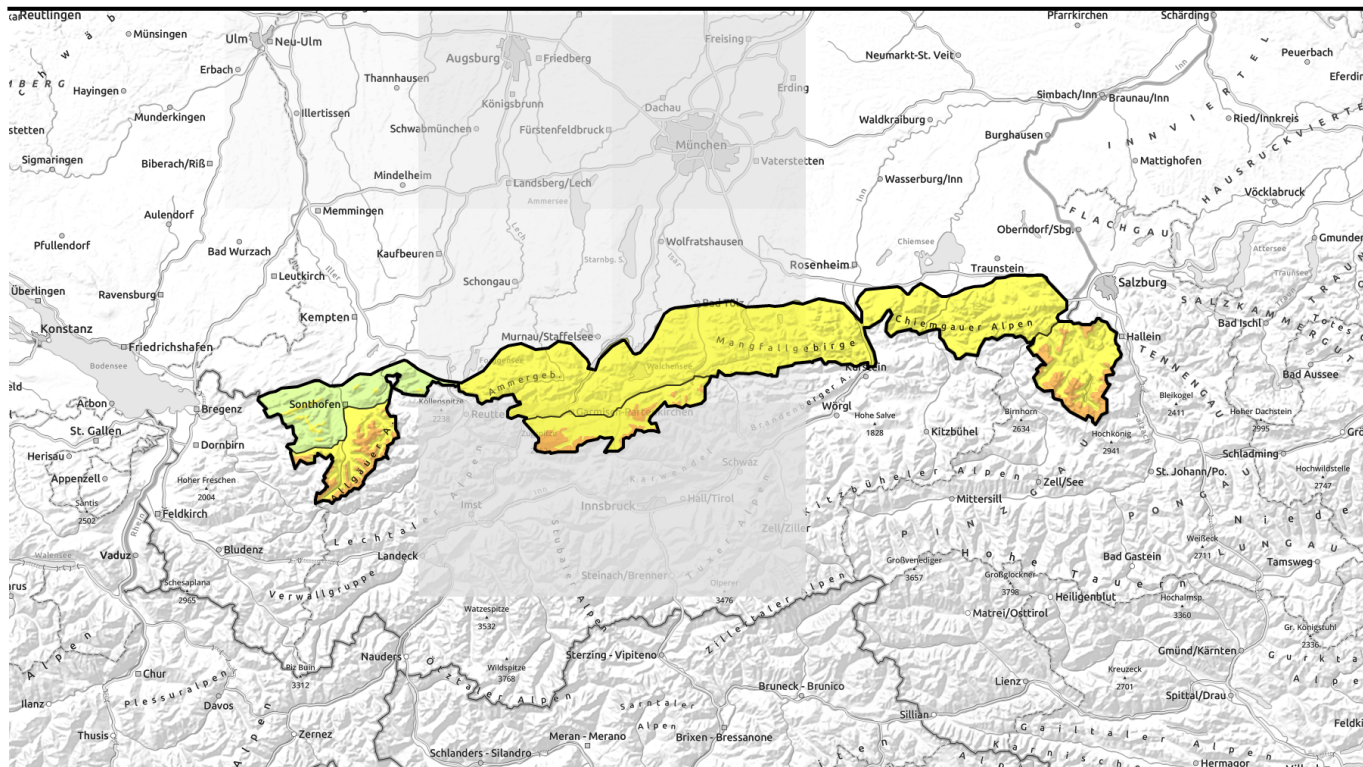




Lawinenbericht für Sonntag, 22.01.2023



Neuschneeproblem durch ausgeprägte Nordstaulage

	2000 m Berchtesgadener Alpen, Werdenfelsen Alpen, Allgäuer Hauptkamm	
	1500 m Allgäuer Vorberge	
	Ammergauer Alpen, Bayerische Voralpen West, Bayerische Voralpen Mitte, Bayerische Voralpen Ost, Chiemgauer Alpen West, Chiemgauer Alpen Ost	

Lawinenprobleme



Gefahrenstufen

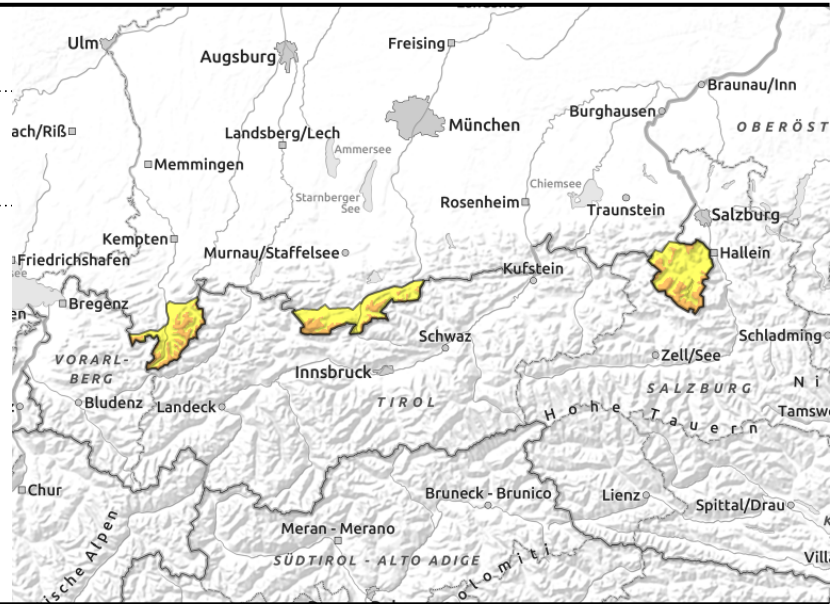


Exposition



Lawinenbericht für Sonntag, 22.01.2023

Berchtesgadener Alpen, Werdenfeller Alpen, Allgäuer Hauptkamm



Viel Neuschnee und Wind in den Hochlagen sorgen für erhebliche Lawinengefahr!

Die Lawinengefahr ist oberhalb 2000 m erheblich, darunter mäßig. Das Hauptproblem ist der Kammnah durch Wind gebundene, ansonsten lockere Neuschnee. Lockerschneelawinen lösen sich aus felsdurchsetztem Steilgelände von selbst. Kammnah und an windexponierten Bereichen können Schneebrettlawinen von einzelnen Personen ausgelöst werden. Lawinen erreichen mittlere Größe und es besteht Verschüttungsgefahr. Umfang und Anzahl der Gefahrenstellen nehmen mit der Höhe zu.

Schneedeckenaufbau

In den letzten Tagen sind verbreitet 50 cm Neuschnee gefallen, lokal auch mehr. In windexponierten Bereichen ist der Neuschnee brettartig gebunden und sehr störanfällig, ansonsten meist locker und pulvrig. Innerhalb des Neuschneepakets finden sich schwache Zwischenschichten, die in Niederschlagspausen entstanden sind. Besonders an schattigen Hängen der Hochlagen sind stellenweise schwache Schichten in der Altschneedecke erhalten geblieben.

Tendenz

Es bleibt kalt und trocken und der Neuschnee setzt sich langsam. Die Lawinengefahr nimmt in den nächsten Tagen daher wieder ab.

Lawinprobleme



Gefahrenstufen

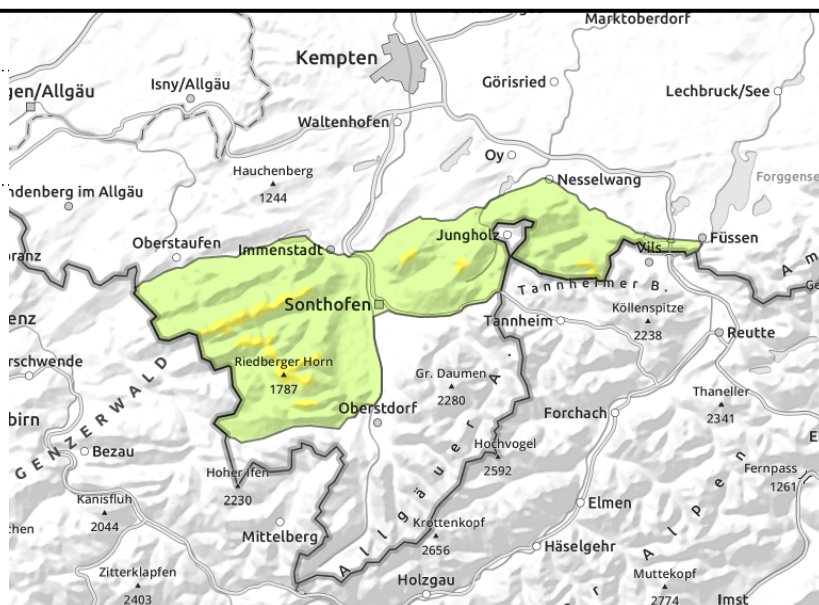
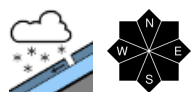


Exposition



Lawinenbericht für Sonntag, 22.01.2023

Allgäuer Vorberge



Neuschnee teils störanfällig, Windzeichen deuten auf Gefahrenstellen hin.

Die Lawinengefahr ist oberhalb 1500 m mäßig, darunter gering. Das Hauptproblem ist der Kammnah durch Wind gebundene Neuschnee. Kammnah und in windexponierten Bereichen können Schneebrettlawinen von einzelnen Personen ausgelöst werden. Lawinen können mittlere Größe erreichen und es besteht Verschüttungsgefahr. Zudem lösen sich einzelne Lockerschneelawinen aus felsdurchsetztem Steilgelände von selbst.

Schneedeckenaufbau

Bis zu 30 cm Neuschnee überdecken den Boden oder in höheren Lagen verharschte Altschneeoberflächen. Kammnah sind bei Wind aus unterschiedlichen Richtungen kleinräumig Triebsschneeannehlungen entstanden. Diese überdecken lockere Schneesichten und sind besonders in höheren Lagen störanfällig. Eine Bruchausbreitung über große Flächen ist eher unwahrscheinlich.

Tendenz

An der Lawinengefahr wird sich vorerst nichts ändern.

Lawinenprobleme



Gefahrenstufen

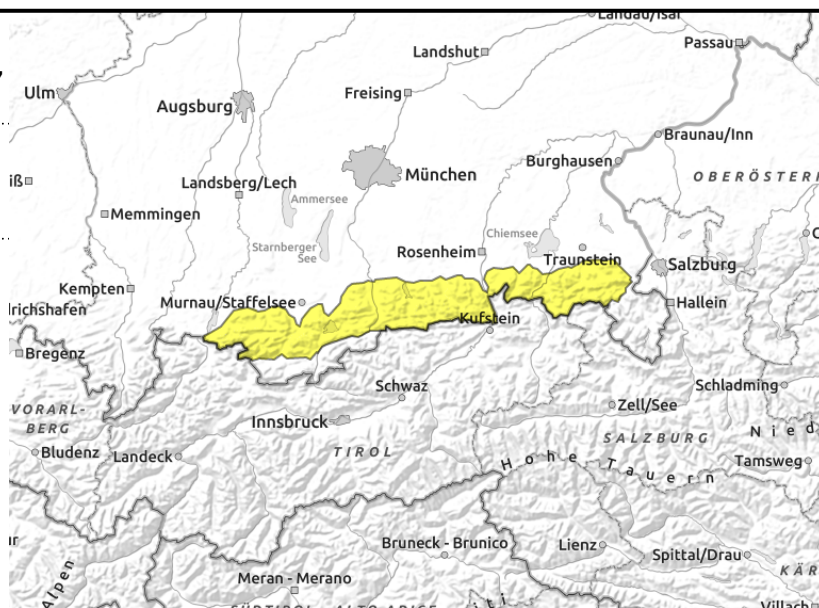


Exposition



Lawinenbericht für Sonntag, 22.01.2023

Ammergauer Alpen, Bayerische Voralpen West, Bayerische Voralpen Mitte, Bayerische Voralpen Ost, Chiemgauer Alpen West, Chiemgauer Alpen Ost



Neuschnee teils störanfällig, Windzeichen deuten auf Gefahrenstellen hin.

Die Lawinengefahr ist mäßig. Das Hauptproblem ist der Neuschnee. Einzelne Lockerschneelawinen lösen sich besonders bei Sonneneinstrahlung aus felsdurchsetztem Steilgelände von selbst. Wo der Schnee durch Wind gebunden ist, also besonders in Kamm- und Gipfelbereichen, können Schneebrettlawinen von einzelnen Personen ausgelöst werden. In schneereichen Rinnen und Mulden können Lawinen mittlere Größe erreichen und es besteht Verschüttungsgefahr.

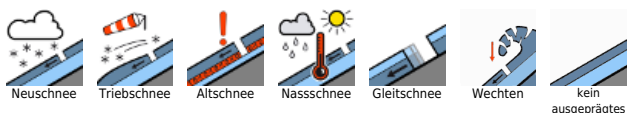
Schneedeckenaufbau

Bis zu 50 cm Neuschnee überdecken den Boden und in schattigen Bereichen höherer Lagen verharschte Altschneeflächen. In windexponierten Bereichen ist der Neuschnee brettartig gebunden, ansonsten meist locker und pulvrig. Innerhalb des Neuschneepakets finden sich störanfällige Zwischenschichten, die in Niederschlagspausen kleinräumig entstanden sind. Eine Bruchausbreitung über große Flächen ist daher eher unwahrscheinlich.

Tendenz

Der Neuschnee wird sich die nächsten Tage langsam setzen und stabilisieren. Die Lawinengefahr geht zurück.

Lawinprobleme



Gefahrenstufen



Exposition

