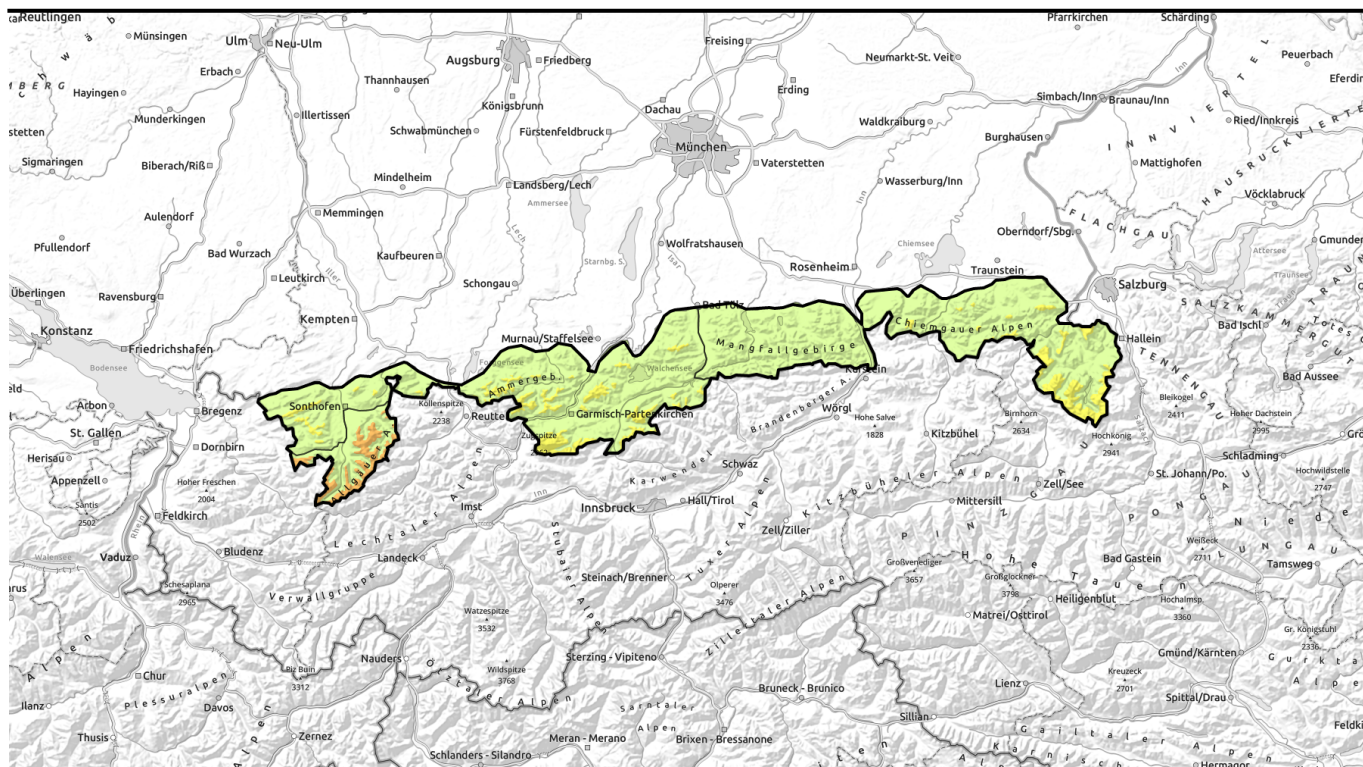


# Lawinenbericht für Samstag, 14.01.2023



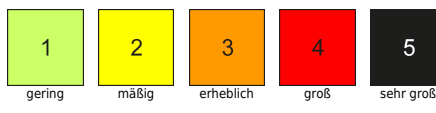
## Aktualisierung Höhengrenze: mehr Neuschnee als gedacht mit starkem Wind.

	<p>Waldgrenze</p> <p>Berchtesgadener Alpen, Werdenfeller Alpen, Ammergauer Alpen, Bayerische Voralpen West, Allgäuer Vorberge, Chiemgauer Alpen West, Chiemgauer Alpen Ost</p>	
	<p>Waldgrenze</p> <p>Allgäuer Hauptkamm</p>	
	<p>Bayerische Voralpen Mitte, Bayerische Voralpen Ost</p>	

### Lawinprobleme



### Gefahrenstufen

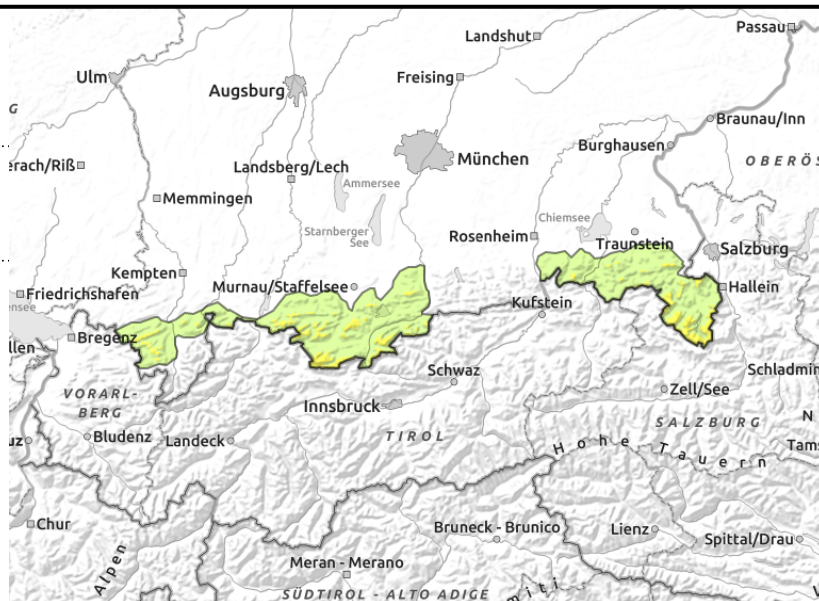
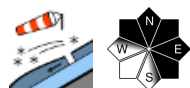


### Exposition



# Lawinenbericht für **Samstag, 14.01.2023**

**Berchtesgadener Alpen, Werdenfeller Alpen, Ammergauer Alpen, Bayerische Voralpen West, Allgäuer Vorberge, Chiemgauer Alpen West, Chiemgauer Alpen Ost**



## Neben Tribschnee auf Absturzgefahr achten.

Die Lawinengefahr ist oberhalb der Waldgrenze mäßig, darunter gering. Das Hauptproblem ist Tribschnee. Oberhalb der Waldgrenze können im kammnahen Steilgelände der Expositionen Nordwest über Ost bis Südost und in eingefrachten Rinnen und Mulden Schneebrettlawinen vom einzelnen Wintersportler ausgelöst werden. Die Auslösebereitschaft und der Umfang des Tribschnees nehmen mit der Höhe zu. Lawinen können in höheren Lagen mittelgroß werden, in tieferen Lagen überwiegt meist die Absturzgefahr.

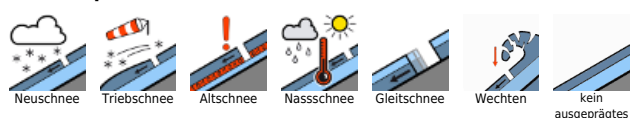
### Schneedeckenaufbau

Mit starkem Wind wird etwas Neuschnee verfrachtet und kommt auf älterem Tribschnee zum Liegen. Im Tribschnee sind schwache Zwischenschichten durch Niederschlagspausen und Wechsel der Windgeschwindigkeiten eingelagert, die störanfällig sind. Die Verbindung der Schichten wird mit der Höhe schlechter. In windzugewandten Bereichen und tieferen Lagen ist die Altschneedecke geringmächtig und verharscht.

### Tendenz

Wenig Änderung.

#### Lawinprobleme



#### Gefahrenstufen

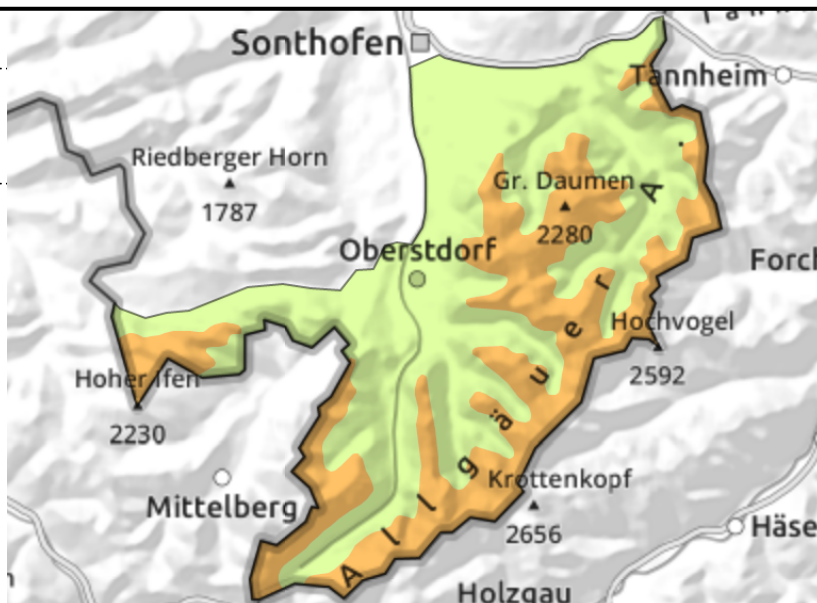
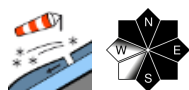


#### Exposition



# Lawinenbericht für **Samstag, 14.01.2023**

## Allgäuer Hauptkamm



## Störanfälliger Tribschnee am Allgäuer Hauptkamm.

Die Lawinengefahr ist oberhalb der Waldgrenze erheblich, darunter gering. Das Hauptproblem ist Tribschnee. Schneebrettlawinen mittlerer Größe können bereits durch den einzelnen Wintersportler ausgelöst werden. Gefahrenstellen befinden sich oberhalb der Waldgrenze kammnah in Steilhängen der Expositionen Nordwest über Ost bis Süd, in eingewehten Rinnen und Mulden sowie hinter Hangkanten. Die Auslösebereitschaft und der Umfang des Tribschnees nehmen mit der Höhe zu. Der Neuschnee kann sich zudem aus dem felsigen Steilgelände als kleine bis mittlere Lockerschneelawine von selbst lösen.

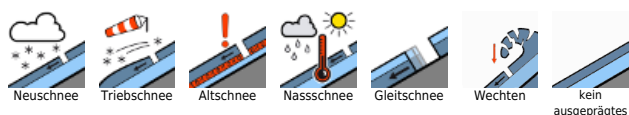
### Schneedeckenaufbau

Mit stürmischem Wind wachsen die Tribschneeansammlungen in leeseitigen Bereichen oberhalb der Waldgrenze weiter an. Darin sind schwache Zwischenschichten durch Niederschlagspausen und Wechsel der Windgeschwindigkeiten eingelagert, die störanfällig sind. Die Verbindung der Schichten wird mit der Höhe schlechter und der Tribschnee umfangreicher. In windzugewandten Bereichen und tieferen Lagen ist die Altschneedecke geringmächtig und verharscht.

### Tendenz

Die Lawinengefahr bleibt in höheren Lagen des Allgäus in den nächsten Tagen angespannt.

### Lawinenprobleme



### Gefahrenstufen

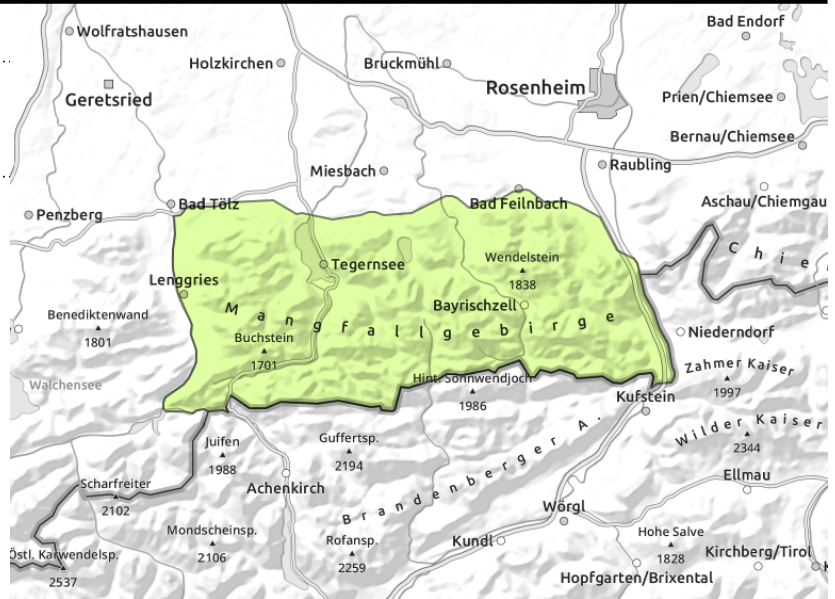
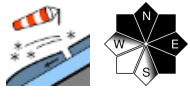


### Exposition



# Lawinenbericht für **Samstag, 14.01.2023**

**Bayerische Voralpen Mitte, Bayerische Voralpen Ost**



## Absturzgefahr auf harter Altschneedecke beachten!

Die Lawinengefahr ist gering. Das Hauptproblem ist Triebsschnee. Oberhalb der Waldgrenze kann dieser stellenweise im kammnahen Steilgelände der Expositionen Nordwest über Ost bis Südost und in eingewehten Rinnen und Mulden vom einzelnen Wintersportler ausgelöst werden. Die Lawinen bleiben in der Regel klein und die Absturzgefahr überwiegt die Verschüttungsgefahr.

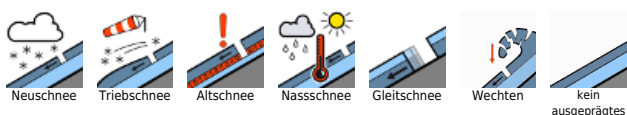
### Schneedeckenaufbau

Mit starkem Wind konnten sich kleinere Triebsschneeanisammlungen bilden. Im Triebsschnee sind stellenweise schwache Zwischenschichten durch Niederschlagspausen und Wechsel der Windgeschwindigkeiten eingelagert, die störanfällig sein können. In windzugewandten Bereichen und tieferen Lagen ist die Altschneedecke geringmächtig und verharscht.

### Tendenz

Mit vorhergesagten Niederschlägen am Sonntag kann die Lawinengefahr wieder ansteigen.

#### Lawinprobleme



#### Gefahrenstufen



#### Exposition

