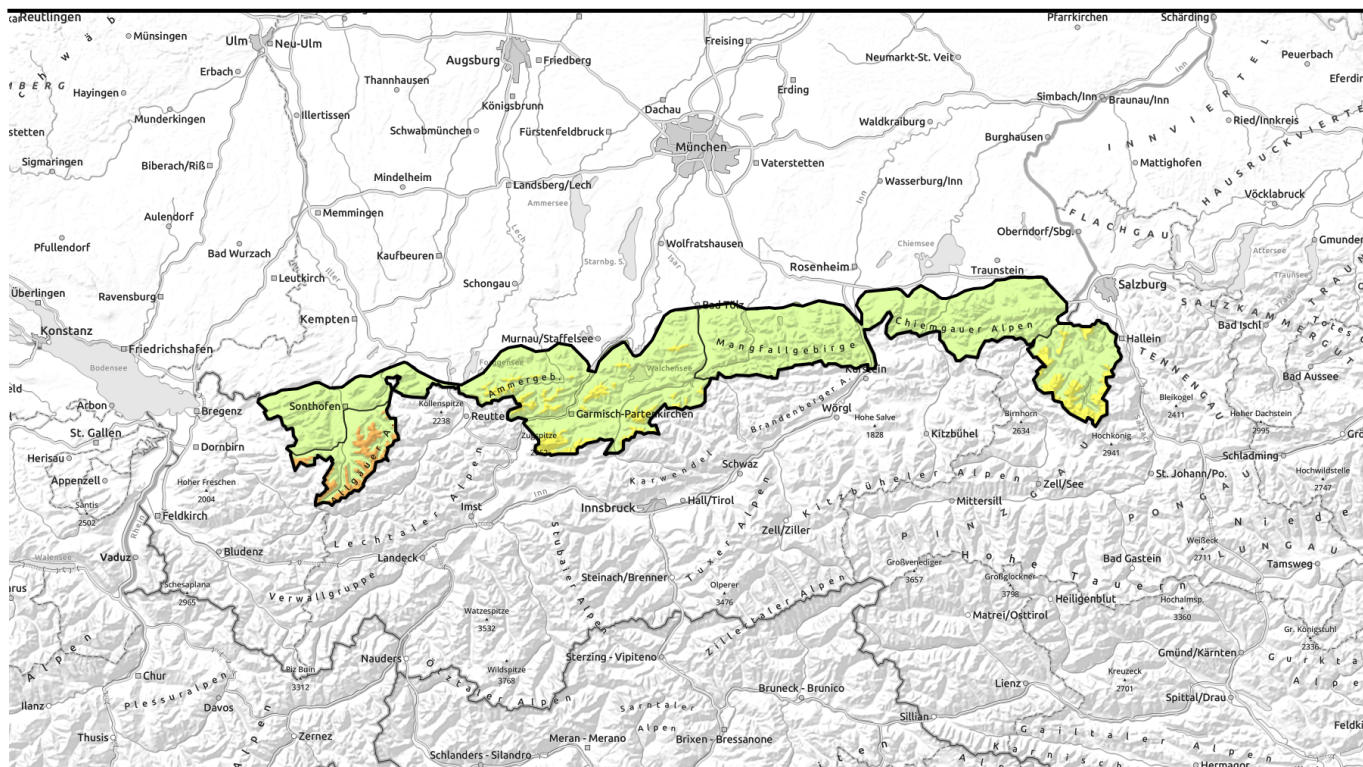


Lawinenbericht für Samstag, 14.01.2023



Tribschnee vor allem oberhalb 1800 m beachten.

	<p>1800 m Berchtesgadener Alpen, Werdenfeller Alpen, Ammergauer Alpen, Bayerische Voralpen West</p>		
	<p>1800 m Allgäuer Hauptkamm</p>		
	<p>Allgäuer Vorberge, Bayerische Voralpen Mitte, Bayerische Voralpen Ost, Chiemgauer Alpen West, Chiemgauer Alpen Ost</p>		

Lawinenprobleme



Gefahrenstufen

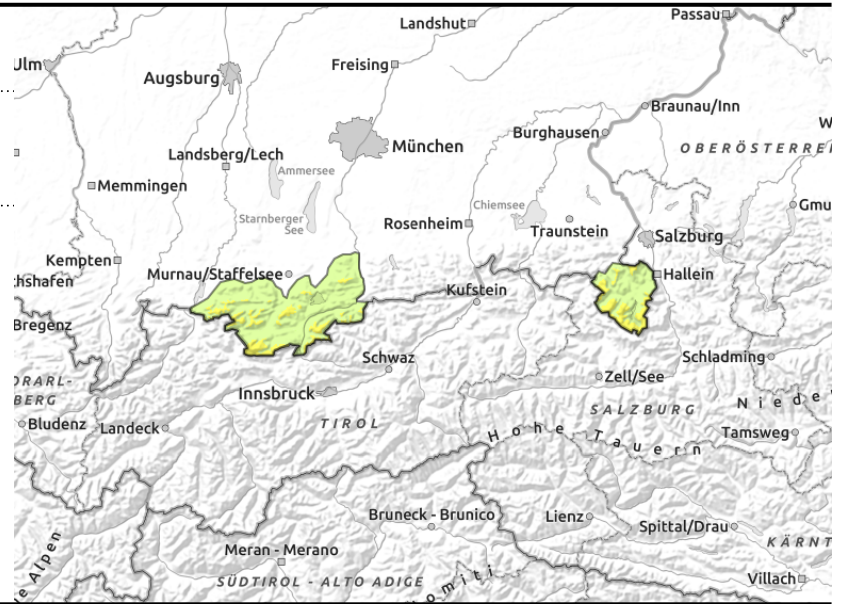
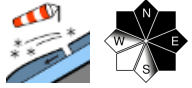


Exposition



Lawinenbericht für **Samstag, 14.01.2023**

Berchtesgadener Alpen, Werdenfelser Alpen, Ammergauer Alpen, Bayerische Voralpen West



Neben Tribschnee auf Absturzgefahr achten.

Die Lawinengefahr ist oberhalb 1800 m mäßig, darunter gering. Das Hauptproblem ist Tribschnee. Beginnend ab der Waldgrenze können im kammnahen Steilgelände der Expositionen Nordwest über Ost bis Südost und in eingefrachten Rinnen und Mulden Schneebrettlawinen vom einzelnen Wintersportler ausgelöst werden. Die Auslösebereitschaft und der Umfang des Tribschnees nehmen mit der Höhe zu. Lawinen können in höheren Lagen mittelgroß werden, in tieferen Lagen überwiegt die Absturzgefahr.

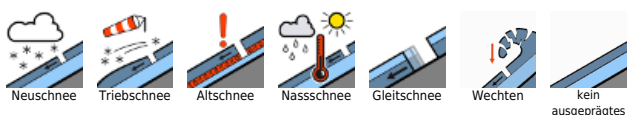
Schneedeckenaufbau

Mit starkem Wind wird etwas Neuschnee verfrachtet und kommt auf älterem Tribschnee zum Liegen. Im Tribschnee sind schwache Zwischenschichten durch Niederschlagspausen und Wechsel der Windgeschwindigkeiten eingelagert, die störanfällig sind. Die Verbindung der Schichten wird mit der Höhe schlechter. In windzugewandten Bereichen und tieferen Lagen ist die Altschneedecke geringmächtig und verharscht.

Tendenz

Mit vorhergesagten Niederschlägen am Sonntag kann die Lawinengefahr wieder ansteigen.

Lawinprobleme



Gefahrenstufen

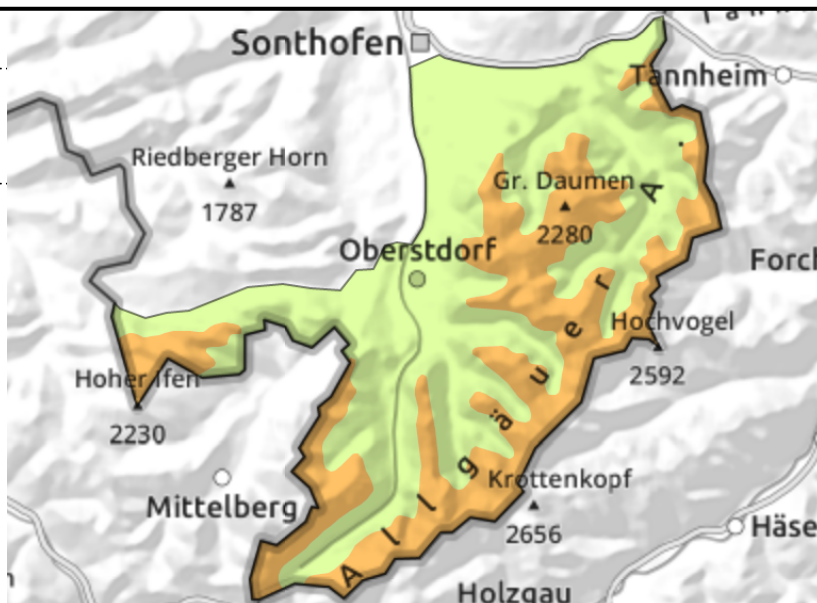
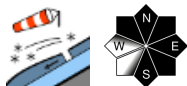


Exposition



Lawinenbericht für **Samstag, 14.01.2023**

Allgäuer Hauptkamm



Störanfälliger Triebschnee am Allgäuer Hauptkamm.

Die Lawinengefahr ist oberhalb 1800 m erheblich, darunter gering. Das Hauptproblem ist Triebschnee. Schneebrettlawinen mittlerer Größe können bereits durch den einzelnen Wintersportler ausgelöst werden. Gefahrenstellen befinden sich oberhalb der Waldgrenze, besonders aber oberhalb 1800 m. Dies kamnah in Steilhängen der Expositionen Nordwest über Ost bis Süd, in eingewehten Rinnen und Mulden sowie hinter Hangkanten. Die Auslösebereitschaft und der Umfang des Triebschnees nehmen mit der Höhe zu.

Der Neuschnee kann sich zudem aus dem felsigen Steilgelände als kleine bis mittlere Lockerschneelawine von selbst lösen.

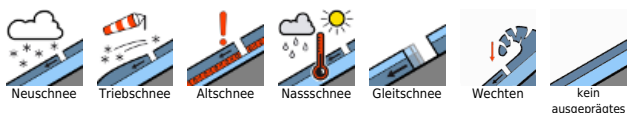
Schneedeckenaufbau

Mit stürmischem Wind wachsen die Triebschneeansammlungen in leeseitigen Bereichen oberhalb der Waldgrenze weiter an. Darin sind schwache Zwischenschichten durch Niederschlagspausen und Wechsel der Windgeschwindigkeiten eingelagert, die störanfällig sind. Die Verbindung der Schichten wird mit der Höhe schlechter und der Triebschnee umfangreicher. In windzugewandten Bereichen und tieferen Lagen ist die Altschneedecke geringmächtig und verharscht.

Tendenz

Die Lawinengefahr bleibt in höheren Lagen des Allgäus in den nächsten Tagen angespannt.

Lawinprobleme



Gefahrenstufen

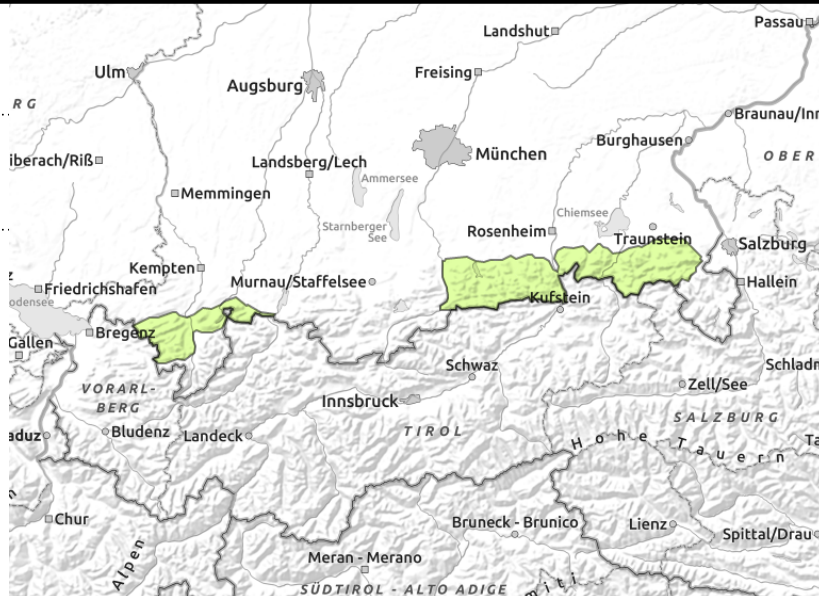
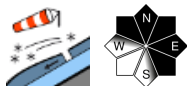


Exposition



Lawinenbericht für Samstag, 14.01.2023

Allgäuer Vorberge, Bayerische Voralpen Mitte,
Bayerische Voralpen Ost, Chiemgauer Alpen West,
Chiemgauer Alpen Ost



Absturzgefahr auf harter Altschneedecke beachten!

Die Lawinengefahr ist gering. Das Hauptproblem ist Triebsschnee. Oberhalb der Waldgrenze kann dieser stellenweise im kammnahen Steilgelände der Expositionen Nordwest über Ost bis Südost und in eingewehten Rinnen und Mulden vom einzelnen Wintersportler ausgelöst werden. Die Lawinen bleiben in der Regel klein und die Absturzgefahr überwiegt die Verschüttungsgefahr.

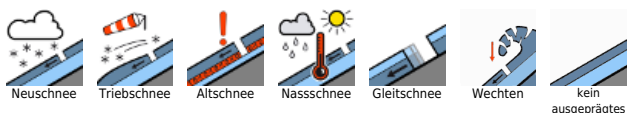
Schneedeckenaufbau

Mit starkem Wind konnten sich kleinere Triebsschneeanisammlungen bilden. Im Triebsschnee sind stellenweise schwache Zwischenschichten durch Niederschlagspausen und Wechsel der Windgeschwindigkeiten eingelagert, die störanfällig sein können. In windzugewandten Bereichen und tieferen Lagen ist die Altschneedecke geringmächtig und verharscht.

Tendenz

Mit vorhergesagten Niederschlägen am Sonntag kann die Lawinengefahr wieder ansteigen.

Lawinprobleme



Gefahrenstufen



Exposition

