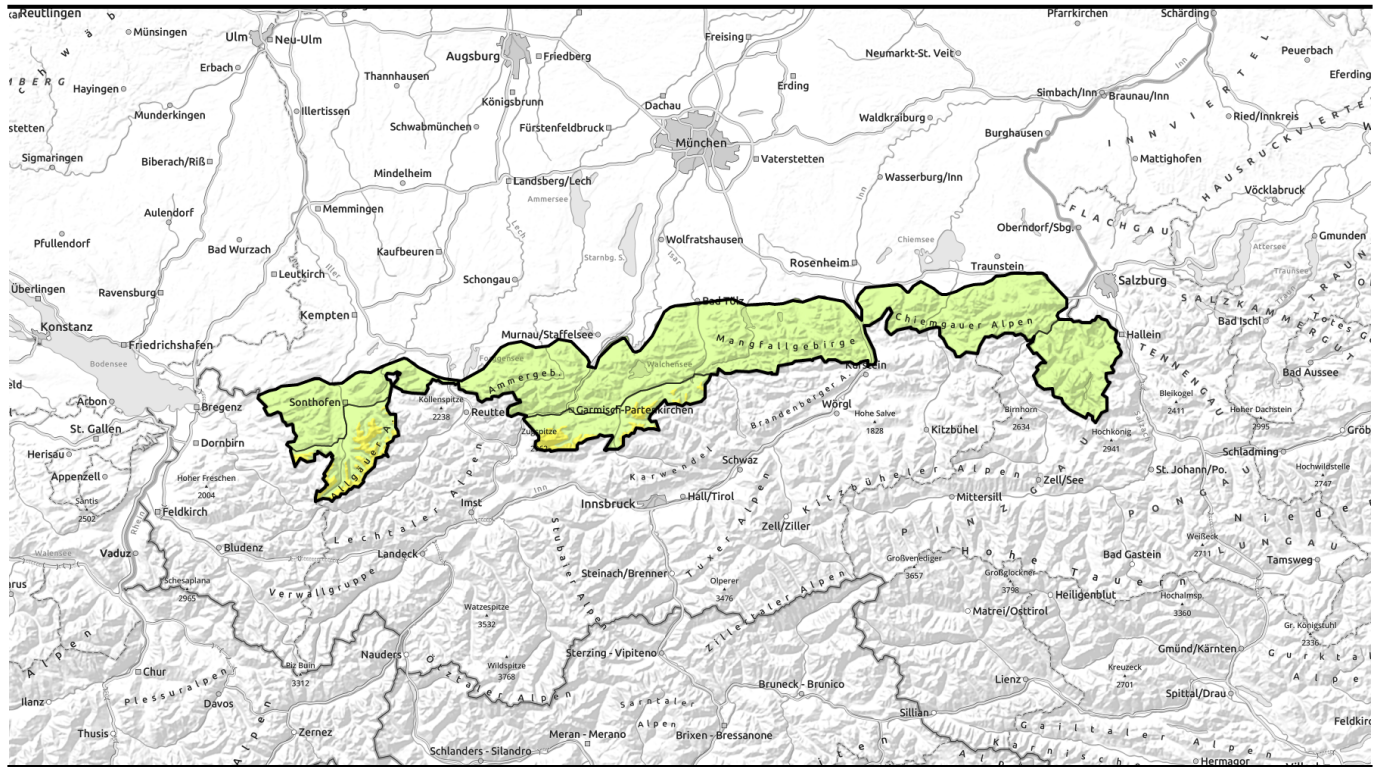


Lawinenbericht für Freitag, 30.12.2022



Oberhalb 2200m auf Tribschnee achten

	<p>2200 m</p> <p>Werdenfeller Alpen, Allgäuer Hauptkamm</p>	
	<p>Allgäuer Vorberge, Ammergauer Alpen, Bayerische Voralpen West, Bayerische Voralpen Mitte, Bayerische Voralpen Ost, Chiemgauer Alpen West, Chiemgauer Alpen Ost</p>	
	<p>Berchtesgadener Alpen</p>	

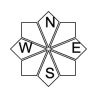
Lawinenprobleme



Gefahrenstufen

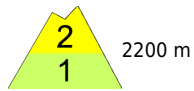


Exposition

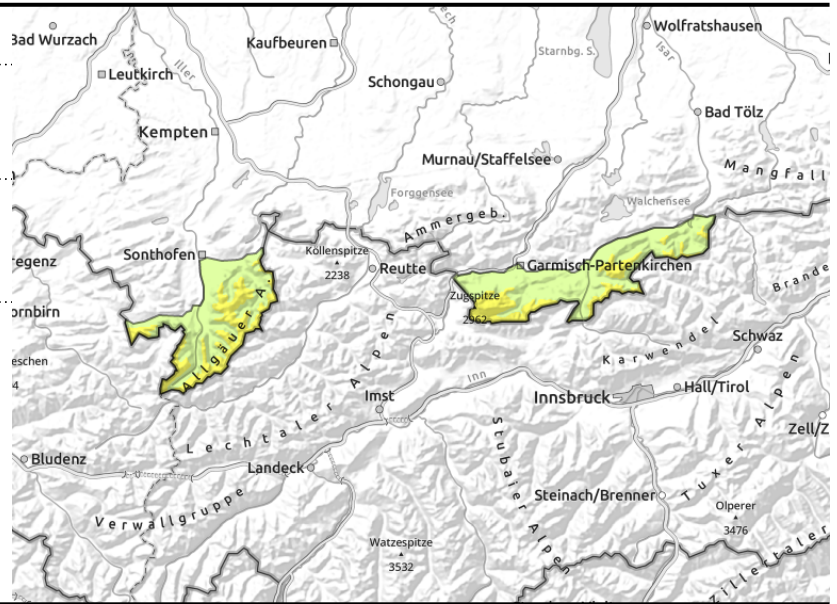
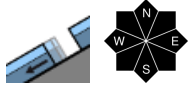
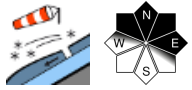


Lawinenbericht für Freitag, 30.12.2022

Werdenfeller Alpen, Allgäuer Hauptkamm



2200 m



Triebschnee oberhalb 2200m noch störanfällig

Die Lawinengefahr ist oberhalb 2200 m mäßig, darunter gering. Das Hauptproblem ist Triebschnee. Frische und ältere Triebschneeansammlungen können in den Hochlagen insbesondere mit großer Zusatzbelastung als mittelgroße Schneebrettlawine ausgelöst werden. Gefahrenstellen befinden sich kammnah im nord- und ostexponierten Steilgelände sowie in eingewehnten Rinnen und Mulden. Anzahl und Umfang der Gefahrenstellen nehmen mit der Höhe zu.

Zudem sind Gleitschneelawinen mittlerer Größe an noch nicht entladenen Steilhängen mit glattem Untergrund nicht auszuschließen.

Schneedeckenaufbau

In den höheren Lagen kann bis Freitag Nachmittag mit etwas Neuschnee und auffrischendem Wind aus westlichen Richtungen Triebschnee entstehen. Dieser setzt und verbindet sich bei dem milden Wetter, ist aber vor allem in windgeschützten Schattenhängen stellenweise noch störanfällig. Die Schneeoberfläche ist in den Hochlagen oft windgeprägt und hart. Auch finden sich in den Hochlagen vereinzelt noch tieferliegende Schwachschichten in schneereichen Bereichen. In den mittleren Lagen ist die Schneedecke zum Boden hin feucht und es liegt nur wenig Schnee.

Tendenz

Die Lawinengefahr wird sich auf Freitag nicht wesentlich ändern.

Lawinprobleme



Gefahrenstufen

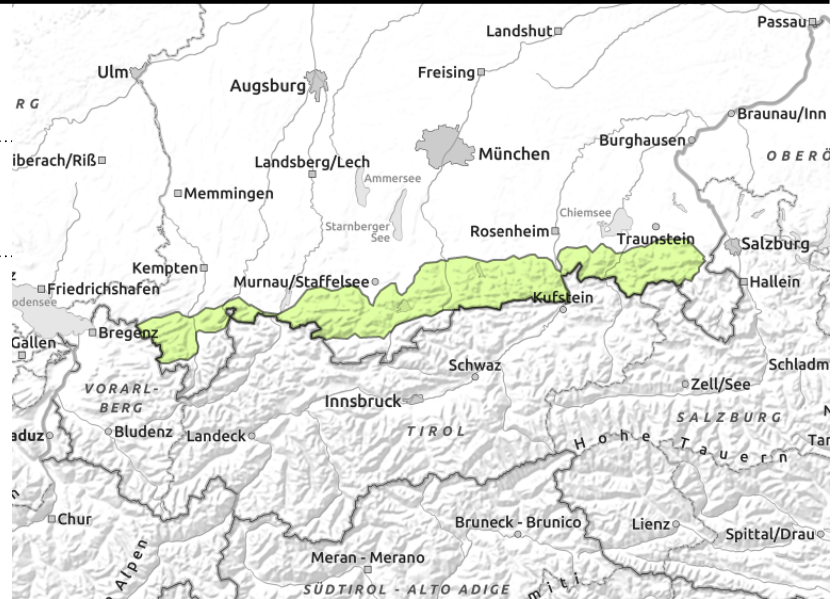
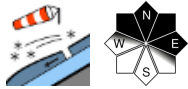


Exposition



Lawinenbericht für Freitag, 30.12.2022

Allgäuer Vorberge, Ammergauer Alpen, Bayerische Voralpen West, Bayerische Voralpen Mitte, Bayerische Voralpen Ost, Chiemgauer Alpen West, Chiemgauer Alpen Ost



Absturzgefahr durch vereinzelte Tribschneelinsen im kammnahen Steilgelände.

Die Lawinengefahr ist gering. In nord- und ostexponierten Gipfelbereichen sind stellenweise kleine Tribschneeanisammlungen anzutreffen, die noch zu stören sind. Die Absturzgefahr ist höher als die Verschüttungsgefahr.

Schneedeckenaufbau

Kleine Tribschneelinsen in den höchsten Bereichen können stellenweise zu stören sein, setzen und verbinden sich aber mit den milden Temperaturen zunehmend. In den mittleren Lagen liegen die wenigen Zentimeter Schnee vom Wochenbeginn auf einer lückigen Altschneedecke oder direkt auf dem Boden. Die Schneedecke ist morgens vielerorts an der Oberfläche leicht verfestigt, zum Boden hin nass. Es liegt sehr wenig Schnee.

Tendenz

Die Lawinengefahr wird sich auf Freitag nicht wesentlich ändern.

Lawinprobleme



Gefahrenstufen

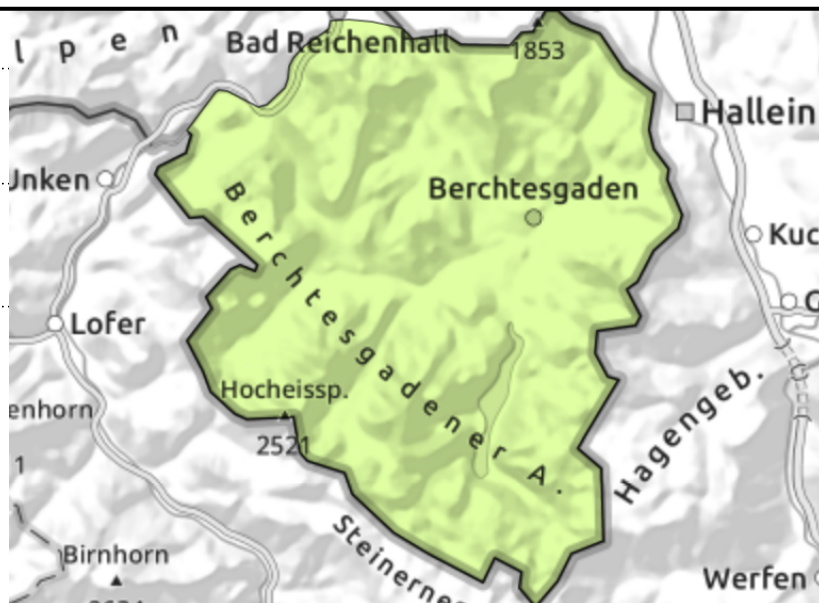
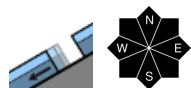
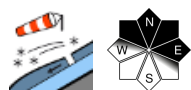


Exposition



Lawinenbericht für Freitag, 30.12.2022

Berchtesgadener Alpen



Kleinräumiger Tribschnee in den Hochlagen vereinzelt zu stören.

Die Lawinengefahr ist gering. Vereinzelt können Tribschneeanisammlungen insbesondere mit großer Zusatzbelastung ausgelöst werden und oberhalb 2200m mittlere Größe erreichen. Die wenigen Gefahrenstellen befinden sich kammnah in steilen Nord- und Osthängen sowie in eingewehten Rinnen und Mulden.

Zudem können sich kleine Gleitschneelawinen an sehr steilen Wiesenhängen von selbst lösen.

Schneedeckenaufbau

Der in den Hochlagen entstandene, kleinräumige Tribschnee hat sich mit dem milden Wetter meist gut gesetzt und verbunden. Mit zunehmender Seehöhe kann er aber vereinzelt noch zu stören sein. Tieferliegende Schwachschichten in schneereichen Bereichen der Hochlagen sind kaum mehr anzusprechen. In den mittleren Lagen ist der Altschnee zum Boden hin feucht und es liegt nur sehr wenig Schnee.

Tendenz

Die Lawinengefahr wird sich auf Freitag nicht wesentlich ändern.

Lawinprobleme



Gefahrenstufen



Exposition

