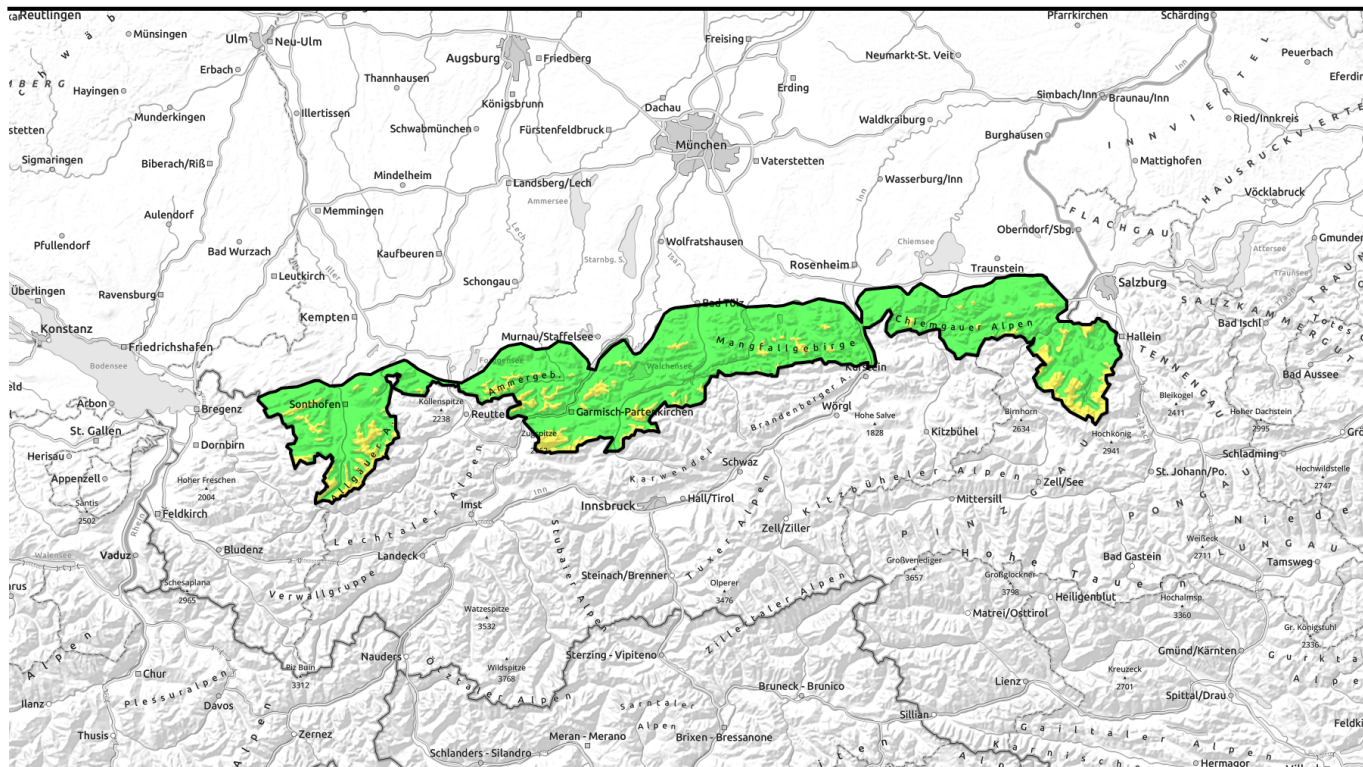




10.04.2022



In höheren Lagen ist kleinräumiger Triebschnee entstanden.



Ammergauer Alpen, Bayerische Voralpen West, Bayerische Voralpen Mitte, Bayerische Voralpen Ost, Werdenfeller Alpen, Chiemgauer Alpen West, Chiemgauer Alpen Ost, Berchtesgadener Alpen, Allgäuer Vorberge, Allgäuer Hauptkamm



Lawinprobleme



Gefahrenstufen

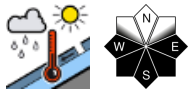
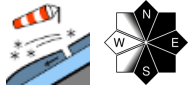
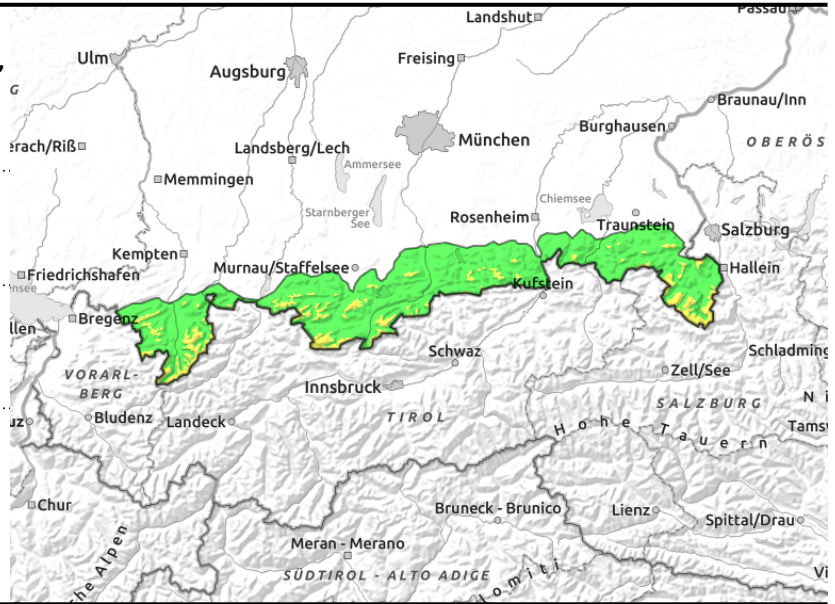


Exposition



10.04.2022

Ammergauer Alpen, Bayerische Voralpen West, Bayerische Voralpen Mitte, Bayerische Voralpen Ost, Werdenfeller Alpen, Chiemgauer Alpen West, Chiemgauer Alpen Ost, Berchtesgadener Alpen, Allgäuer Vorberge, Allgäuer Hauptkamm



Neben dem Tribschnee ist vor allem nachmittags auf kleine bis mittelgroße Lockerschneelawinen zu achten.

Die Lawinengefahr ist oberhalb der Waldgrenze mäßig, darunter ist sie gering. Tribschnee ist das Hauptproblem. Der einzelne Wintersportler kann stellenweise im kammnahen Steigelände der Expositionen Nord über Ost bis Süd, sowie in frisch eingewehten Rinnen und Mulden kleine bis mittelgroße Schneebrettlawinen auslösen. Anzahl und Umfang der Gefahrenstellen nehmen mit der Höhe zu.

Zudem kann sich der Neuschnee mit Sonneneinstrahlung als kleine bis mittelgroße, feuchte Lockerschneelawine aus dem felsdurchsetzten Steigelände von selbst lösen. Einzelne Gleitschneelawinen sind mit Schwerpunkt im Allgäu weiterhin möglich.

Schneedeckenaufbau

Bei starkem Wind aus westlichen Richtungen sind kleinräumig Tribschneeannehmungen entstanden, die teilweise störanfällig sind. Die Verbindung zwischen dem frischen und älteren Tribschnee sowie zwischen Trieb- und Altschnee wird mit der Höhe schlechter. Mit Sonneneinstrahlung verliert der Neuschnee an Bindung und kann als Lockerschnee abgehen. In mittleren Lagen ist die Altschneedecke stark durchfeuchtet. Vom Boden her ist die Schneedecke häufig nass. Sonnseitig liegen unterhalb 1500 m wenige Zentimeter Neuschnee direkt auf dem Boden. Mit Sonneneinstrahlung am Sonntag beginnen diese Bereiche schon wieder auszuapern.

Tendenz

Das Wetter wird wieder milder und sonniger. Die Gefahr trockener Lawinen wird zurückgehen, die Gefahr nasser Lawinen wird ansteigen und einem Tagesgang unterliegen.

Lawinenprobleme



Gefahrenstufen



Exposition

