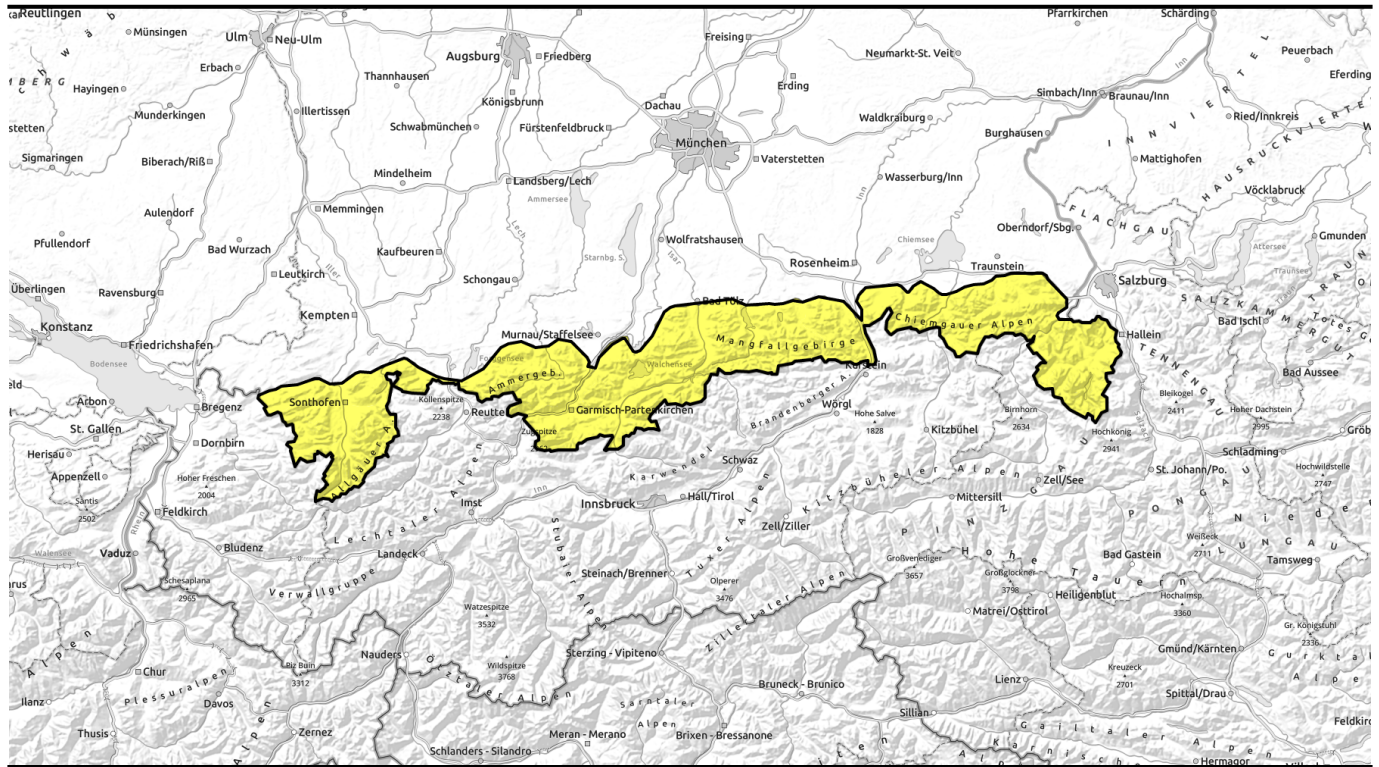


**08.04.2022**



## Neuen, störanfälligen Triebschnee in den Hochlagen und Selbstauslösungen von Nassschneelawinen in mittleren Lagen beachten.



Allgäuer Vorberge, Allgäuer Hauptkamm, Ammergauer Alpen, Bayerische Voralpen West, Bayerische Voralpen Mitte, Bayerische Voralpen Ost, Werdenfeller Alpen, Chiemgauer Alpen West, Chiemgauer Alpen Ost, Berchtesgadener Alpen



### Lawinprobleme



### Gefahrenstufen

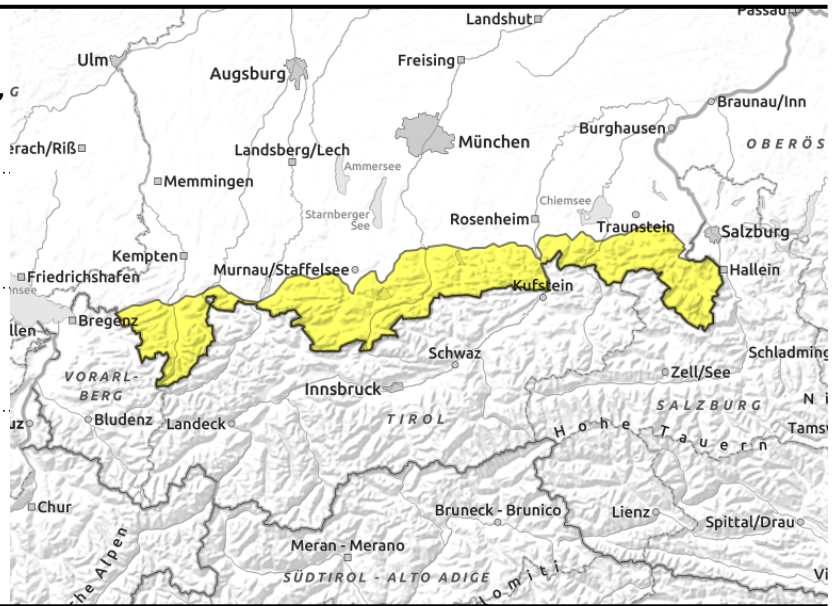
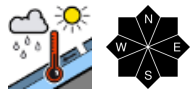
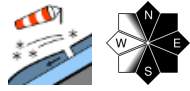


### Exposition



**08.04.2022**

**Allgäuer Vorberge, Allgäuer Hauptkamm, Ammergauer Alpen, Bayerische Voralpen West, Bayerische Voralpen Mitte, Bayerische Voralpen Ost, Werdenfeller Alpen, Chiemgauer Alpen West, Chiemgauer Alpen Ost, Berchtesgadener Alpen**



**Mit dem Regen sind Wechtenbrüche möglich.**

Die Lawinengefahr ist im bayerischen Alpenraum mäßig. In den Hochlagen ist frischer Triebsschnee das Hauptproblem. Der einzelne Wintersportler kann im kammnahen Steilgelände der Expositionen Nord über Ost bis Süd sowie in frisch eingewehten Rinnen und Mulden kleinere Schneebrettlawinen auslösen. Anzahl und Umfang der Gefahrenstellen nehmen mit der Meereshöhe zu. Daneben besteht ein Nassschneeproblem. In mittleren Lagen ist mit der Selbstausslösung nasser Lockerschneelawinen aus felsdurchsetztem Steilgelände sowie Gleitschneelawinenabgängen mit Schwerpunkt an schattseitigen, schneereichen Hängen mit glatter Grasunterlage zu rechnen. Lawinen können mittelgroß werden.

**Schneedeckenaufbau**

Mit Schwerpunkt im Westen fällt im bayerischen Alpenraum bei stürmischem Wind weiterer Niederschlag. Die Schneefallgrenze pendelt um die 1700m. In den Hochlagen entstehen frische Triebsschneeannehlungen, die sich noch nicht mit der angefeuchteten, zum Teil windgepressten Schneeoberfläche verbunden haben und deshalb störanfällig sind. In mittleren Lagen geht die Schneedecke stark zurück. Mit milden Temperaturen und Regeneintrag kommt es zu einer starken Durchfeuchtung Schneedecke. Vom Boden her ist die Schneedecke häufig sogar nass. Unterhalb 1400m sind sonnseitige Lagen weitgehend ausgeapert.

**Tendenz**

Die nächsten Tage herrscht stürmisches, niederschlagsreiches Wetter vor. Die Lawinengefahr kann zum Wochenende hin wieder ansteigen.

**Lawinprobleme**



**Gefahrenstufen**



**Exposition**

