

## Ansteigende Schneefallgrenze im Tagesverlauf - es wird zusehends nass.



Allgäuer Vorberge, Allgäuer Hauptkamm, Ammergauer Alpen, Werdenfeller Alpen, Bayerische Voralpen West, Bayerische Voralpen Mitte, Bayerische Voralpen Ost, Chiemgauer Alpen West, Chiemgauer Alpen Ost, Berchtesgadener Alpen



### Lawinprobleme



### Gefahrenstufen

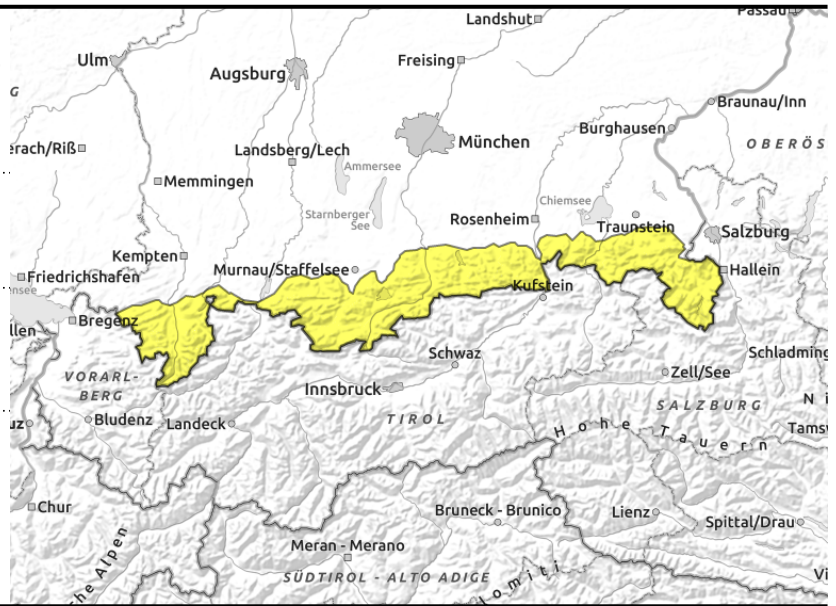
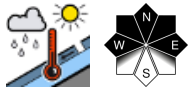
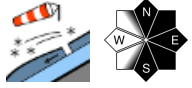


### Exposition



**05.04.2022**

**Allgäuer Vorberge, Allgäuer Hauptkamm, Ammergauer Alpen, Werdenfelser Alpen, Bayerische Voralpen West, Bayerische Voralpen Mitte, Bayerische Voralpen Ost, Chiemgauer Alpen West, Chiemgauer Alpen Ost, Berchtesgadener Alpen**



## Frischen Tribschnee beachten

Die Lawinengefahr ist im bayerischen Alpenraum mäßig. In höheren Lagen ist frischer Tribschnee das Hauptproblem. Der einzelne Wintersportler kann im kammnahen Steilgelände der Expositionen Nord über West bis Süd sowie in eingewehten Rinnen und Mulden Schneebrettlawinen auslösen. Besonders in den Hochlagen kann die ausgelöste Schneemenge für eine Verschüttung ausreichen. Außerdem ist im Tagesverlauf vermehrt auf nasse Locker- und Gleitschneelawinen zu achten. Früh morgens beschränken sich Gefahrenstellen auf die tiefen Lagen. Am Nachmittag ist mit der Selbstausslösung nasser Lawinen bis nahe 2000 m zu rechnen. Mittlere Größe erreichen diese Lawinen besonders an schattseitigen, schneereichen Hängen.

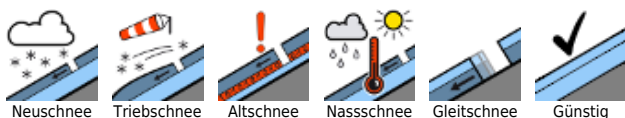
## Schneedeckenaufbau

Wind aus westlichen Richtungen kommt auf und verfrachtet den lockeren Schnee in exponierten Kamm- und Gipfellagen. Dadurch entstehen frische Tribschneeansammlungen, die auf lockeren Schneeschichten zu liegen kommen und störanfällig sind. Zudem stellt sich die "Saharastaubschicht" als potentielle Schwachschicht dar, dies vor allem in den Hochlagen. In tiefen Lagen beginnt es am Morgen zu regnen, wobei die Schneefallgrenze im Tagesverlauf ansteigt. Mit milden Temperaturen und Regeneintrag kommt es zu einer oberflächlichen Schwächung der Schneedecke. Vom Boden her ist die Schneedecke in mittleren Lagen häufig nass.

## Tendenz

Nassschnee wird auch in den Hochlagen zum Problem.

### Lawinprobleme



Neuschnee

Tribschnee

Altschnee

Nassschnee

Gleitschnee

Günstig

### Gefahrenstufen



1

2

3

4

5

gering

mäßig

erheblich

groß

sehr groß

### Exposition

