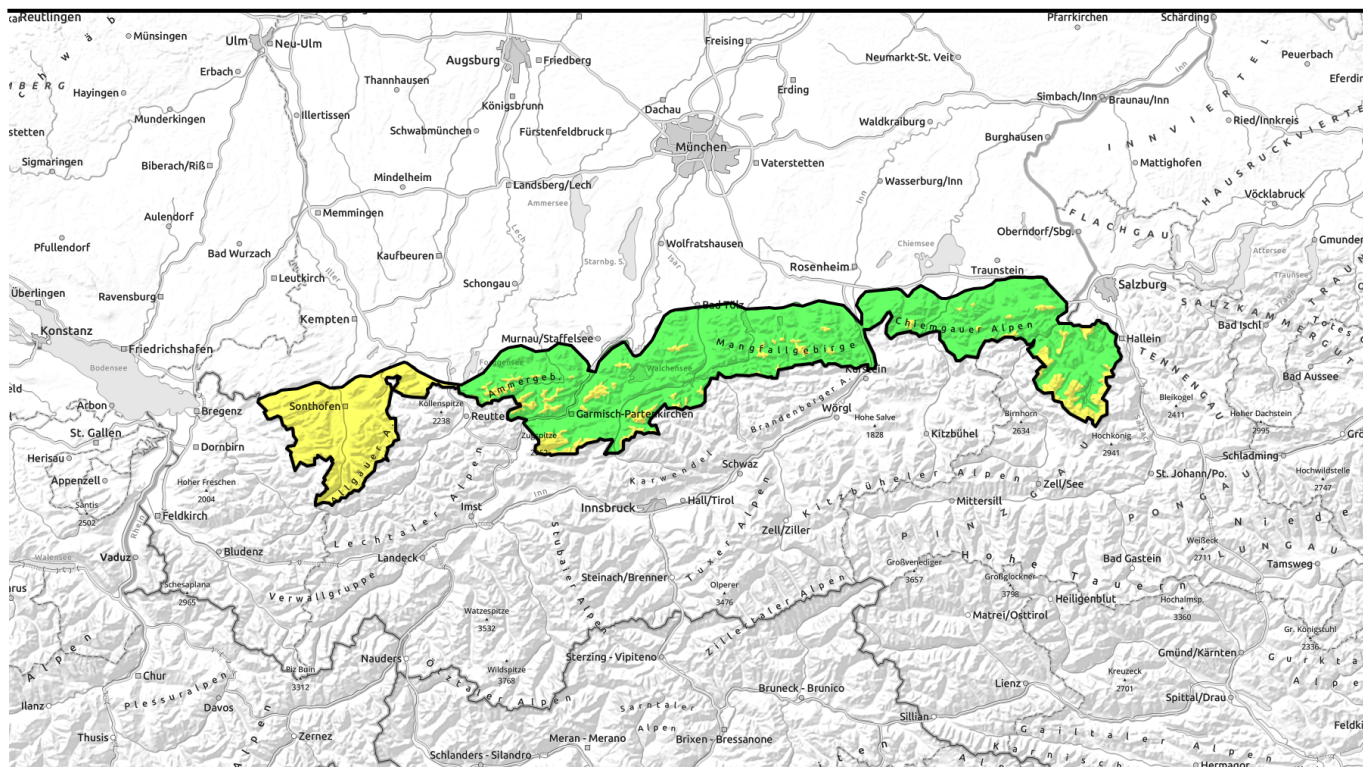








# 03.04.2022



## Neuschnee stellenweise störanfällig!

	Allgäuer Hauptkamm, Allgäuer Vorberge	   
	1600 m Berchtesgadener Alpen, Werdenfelser Alpen, Ammergauer Alpen, Bayerische Voralpen West, Bayerische Voralpen Mitte, Bayerische Voralpen Ost, Chiemgauer Alpen West, Chiemgauer Alpen Ost	 

### Lawinprobleme



### Gefahrenstufen

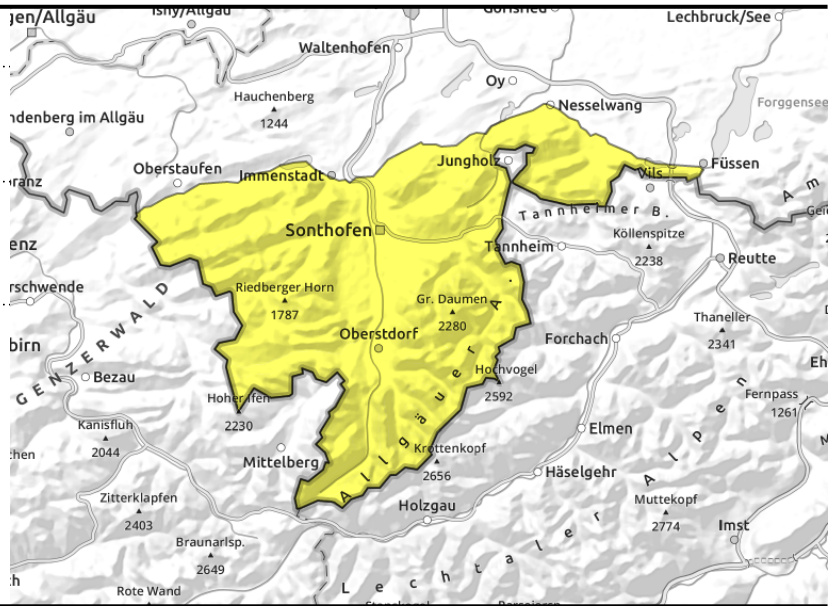
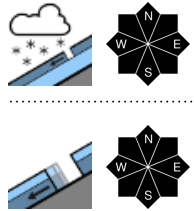


### Exposition



# 03.04.2022

## Allgäuer Hauptkamm, Allgäuer Vorberge



### In windexponierten Lagen sind Schneebrettlawinen möglich.

Es herrscht eine mäßige Lawinengefahr. In höheren Lagen ist das Hauptproblem Neuschnee. Im kammnahen Steilgelände und an windexponierten Stellen, dort wo der Schnee gebunden ist, können stellenweise mittelgroße Schneebrettlawinen mit geringer Zusatzbelastung ausgelöst werden. Besonders aus dem felsigen Steilgelände ist mit Selbstaumlösungen von Lockerschneelawinen zu rechnen. Anzahl und Umfang der Gefahrenstellen nehmen mit der Höhe zu und finden sich in allen Expositionen.

In mittleren Lagen können sich an steilen Wiesenhängen aller Expositionen zudem Gleitschneelawinen lösen. Dies auch an Hängen, die vor dem Neuschneefall bereits ausgeapert waren.

### Schneedeckenaufbau

Seit Donnerstag sind lokal bis zu 50 cm Neuschnee gefallen. Schattseitig liegt der Neuschnee auf einer mit Saharastaub bedeckten, feuchten Altschneedecke. In höheren Lagen finden sich am Übergangsbereich zur Altschneedecke und innerhalb des Neuschneepakets stellenweise schwache Zwischenschichten, die störanfällig sind. Kammnah und in exponiertem Gelände ist der Schnee von mäßigem Wind brettartig gebunden. In tiefen Lagen und sonnseitig liegt der Neuschnee auf dem zuvor ausgeaperten Boden und wird von unten her schnell nass. Gleitbewegungen sind die Folge.

### Tendenz

Mit Sonne und steigenden Temperaturen wird aus dem Neu- ein Nassschneeproblem.

#### Lawinprobleme



#### Gefahrenstufen

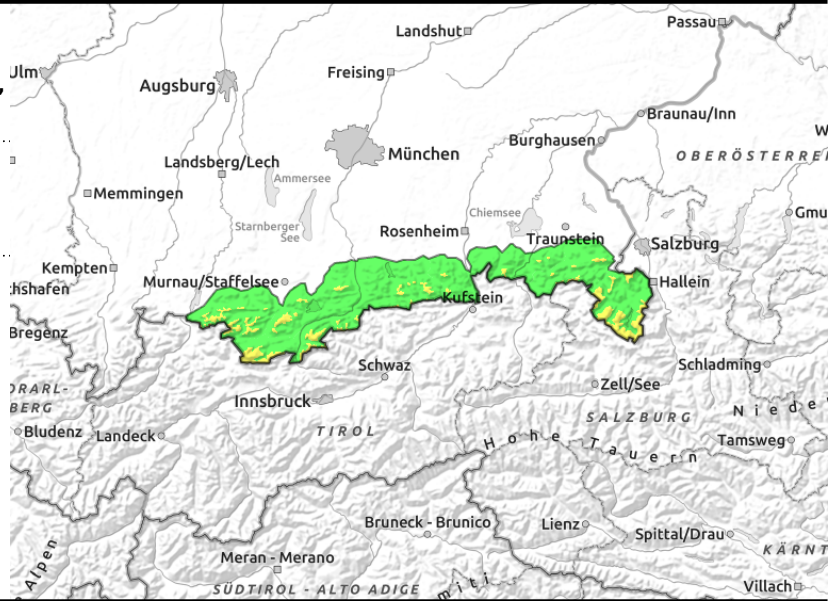
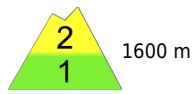


#### Exposition



# 03.04.2022

**Berchtesgadener Alpen, Werdenfeller Alpen, Ammergauer Alpen, Bayerische Voralpen West, Bayerische Voralpen Mitte, Bayerische Voralpen Ost, Chiemgauer Alpen West, Chiemgauer Alpen Ost**



## In höheren Lagen Neuschnee beachten!

Oberhalb 1600 m ist die Lawinengefahr mäßig, darunter gering. Das Hauptproblem ist der Neuschnee. Im kammnahen Steilgelände und an windexponierten Stellen höherer Lagen, dort wo der Schnee gebunden ist, können stellenweise kleine bis mittelgroße Schneebrettlawinen mit geringer Zusatzbelastung ausgelöst werden. Besonders aus dem felsigen Steilgelände können sich kleine Lockerschneelawinen von selbst lösen.

### Schneedeckenaufbau

Seit Donnerstag sind in höheren Lagen bis zu 30 cm Neuschnee gefallen. Kammnah und in exponiertem Gelände ist der Schnee von mäßigem Wind brettartig gebunden. In höheren Lagen ist die Verbindung zur kompakten, weitgehend stabilen und mit Saharastaub bedeckten Altschneeoberfläche stellenweise nicht gut. In tiefen Lagen und sonnseitig liegt der Neuschnee auf dem zuvor ausgeaperten Boden und wird von unten her schnell nass.

### Tendenz

Mit Sonne und steigenden Temperaturen wird aus dem Neu- ein Nassschneeproblem.

#### Lawinprobleme



Neuschnee

Triebschnee

Altschnee

Nassschnee

Gleitschnee

Günstig

#### Gefahrenstufen



1

2

3

4

5

gering

mäßig

erheblich

groß

sehr groß

#### Exposition

