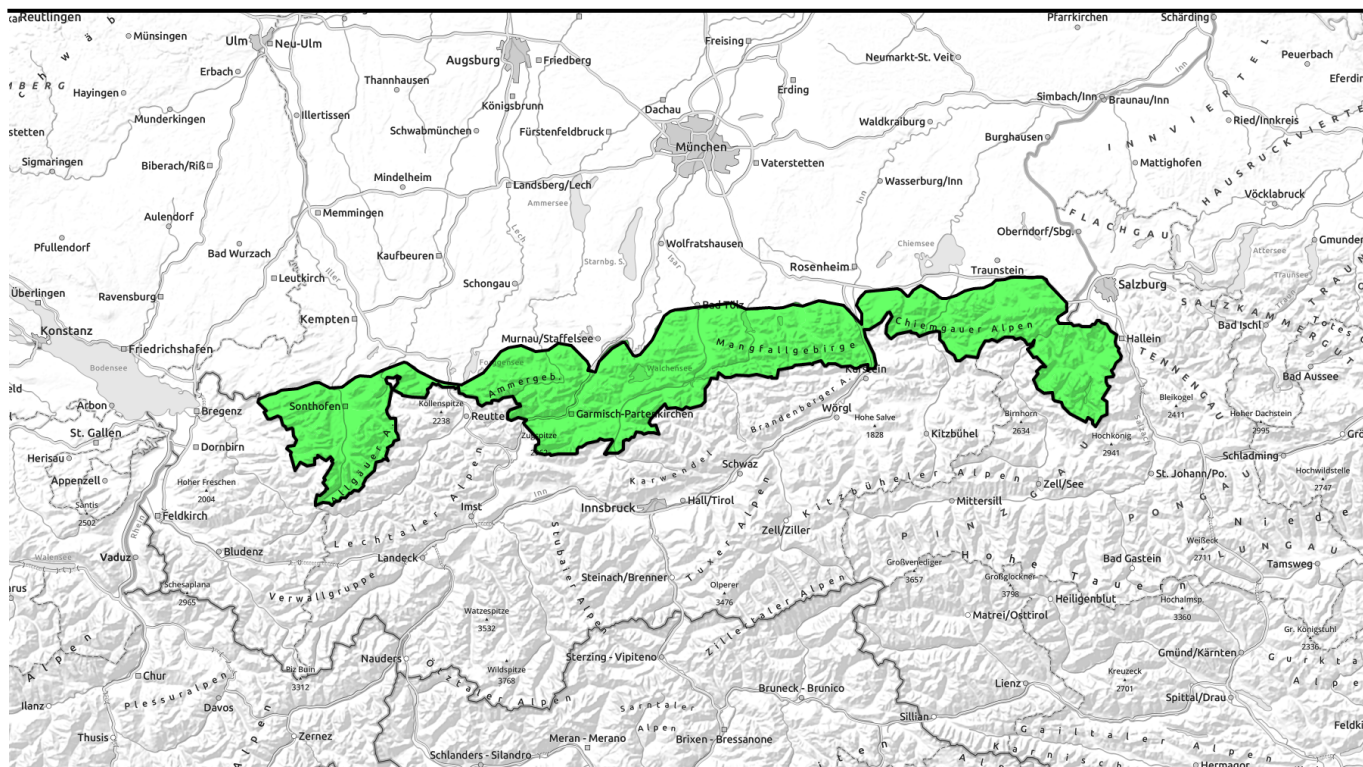




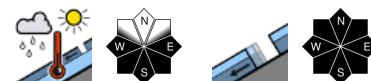
# 23.03.2022, Vormittag



## Frühjahrsverhältnisse mit tageszeitlichem Anstieg der Lawinengefahr



Allgäuer Vorberge, Allgäuer Hauptkamm, Ammergauer Alpen, Bayerische Voralpen West, Werdenfelser Alpen, Bayerische Voralpen Mitte, Bayerische Voralpen Ost, Chiemgauer Alpen West, Chiemgauer Alpen Ost, Berchtesgadener Alpen



### Lawinprobleme



### Gefahrenstufen

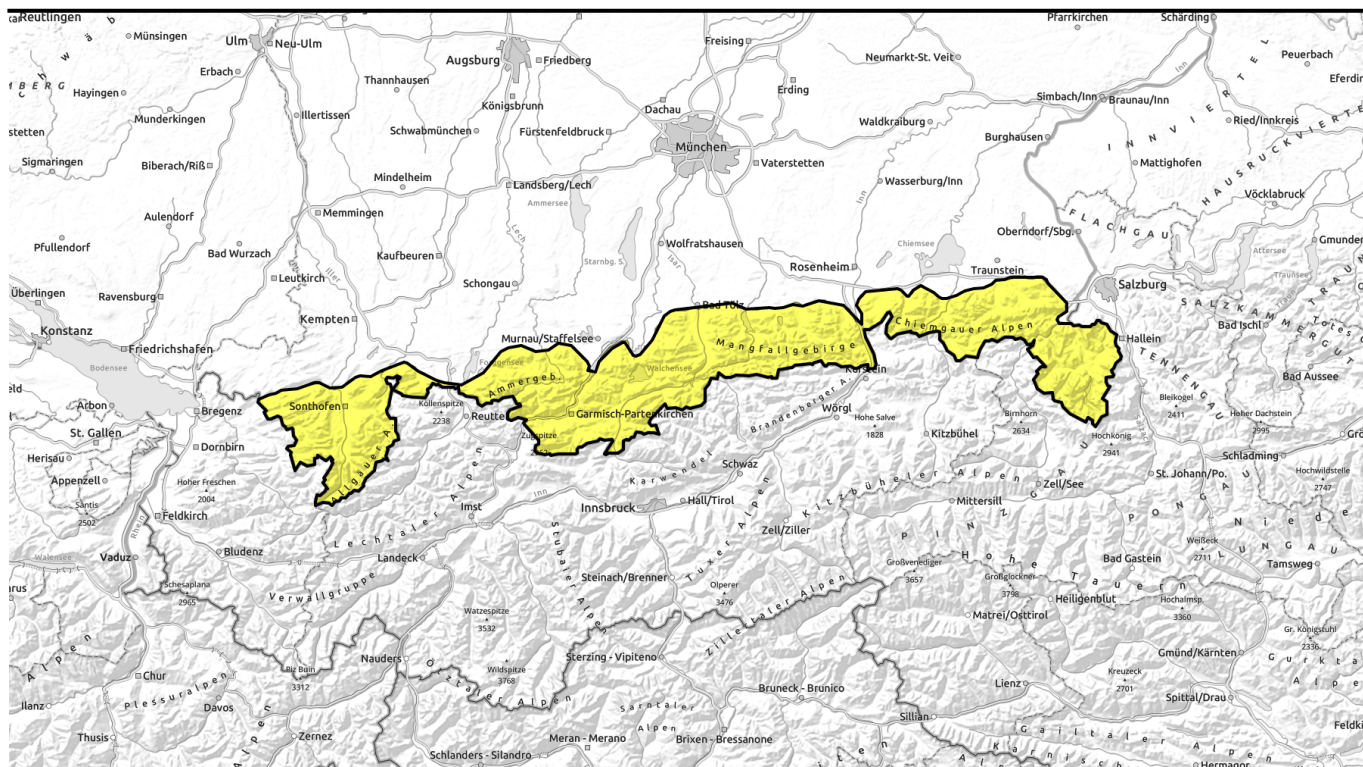


### Exposition





# 23.03.2022, Nachmittag



## Frühjahrsverhältnisse mit tageszeitlichem Anstieg der Lawinengefahr



Allgäuer Vorberge, Allgäuer Hauptkamm, Ammergauer Alpen, Bayerische Voralpen West, Werdenfeller Alpen, Bayerische Voralpen Mitte, Bayerische Voralpen Ost, Chiemgauer Alpen West, Chiemgauer Alpen Ost, Berchtesgadener Alpen



### Lawinprobleme



### Gefahrenstufen

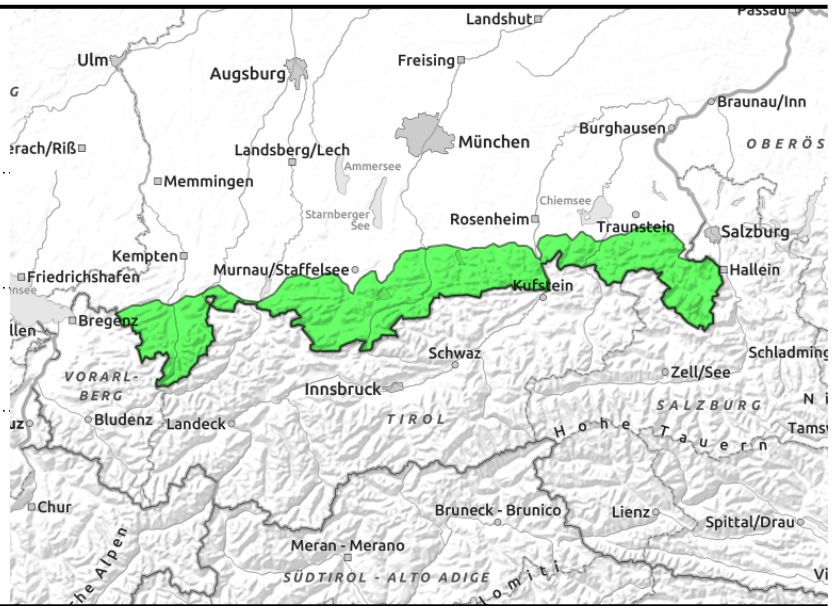
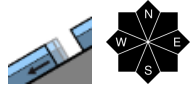
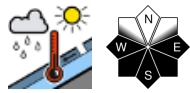


### Exposition



# 23.03.2022, Vormittag

**Allgäuer Vorberge, Allgäuer Hauptkamm, Ammergauer Alpen, Bayerische Voralpen West, Werdenfeller Alpen, Bayerische Voralpen Mitte, Bayerische Voralpen Ost, Chiemgauer Alpen West, Chiemgauer Alpen Ost, Berchtesgadener Alpen**



## Zunehmende Einsinktiefen im Tagesverlauf weisen auf die Gefahr von Nassschneelawinen hin

Die Lawinengefahr steigt im Tagesverlauf von gering auf mäßig an. Das vorherrschende Lawinenproblem ist Nassschnee. Gefahrenstellen finden sich besonders im sonnseitigen, felsdurchsetzten Steilgelände. Im Laufe des Tages können sich hier kleine bis mittelgroße nasse Lockerschneelawinen von selbst lösen oder vom einzelnen Wintersportler ausgelöst werden. An steilen Wiesenhängen und im lückigen Bergwald ist zudem das Abrutschen von Gleitschneelawinen am glatten Boden möglich. Der Schwerpunkt liegt hierbei im Allgäu und am Nachmittag. Gleitschneelawinen können vereinzelt größere Ausmaße erreichen.

### Schneedeckenaufbau

Morgens ist die Schneedecke tragfähig verharscht und weitgehend stabil, bevor sie im Tagesverlauf mit frühlingshaften Temperaturen sonnseitig auffirnt. Dann verliert die Schneedecke an Festigkeit und Bindung. Zum Boden hin ist der Schnee bis in die Hochlagen hinein teils nass, was Gleitbewegungen der Schneedecke begünstigt. Die Schneemächtigkeit ist für die Jahreszeit insgesamt unterdurchschnittlich, sonnseitig ist der Boden bis 1400 m weitgehend ausgeapert.

### Tendenz

Es wird von Tag zu Tag milder. Es herrschen typischen Frühjahrsverhältnisse: wegen des tageszeitlichen Anstiegs der Lawinengefahr Skitouren früh beginnen und nicht zu spät beenden.

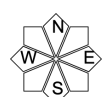
#### Lawinprobleme



#### Gefahrenstufen

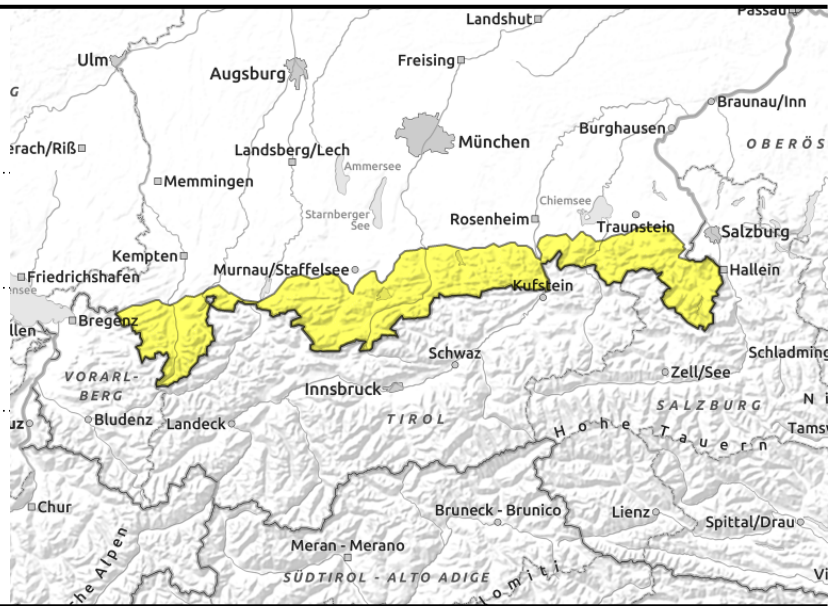
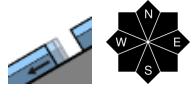
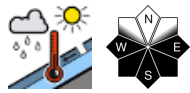


#### Exposition



# 23.03.2022, Nachmittag

**Allgäuer Vorberge, Allgäuer Hauptkamm, Ammergauer Alpen, Bayerische Voralpen West, Werdenfeller Alpen, Bayerische Voralpen Mitte, Bayerische Voralpen Ost, Chiemgauer Alpen West, Chiemgauer Alpen Ost, Berchtesgadener Alpen**



## Zunehmende Einsinktiefen im Tagesverlauf weisen auf die Gefahr von Nassschneelawinen hin

Die Lawinengefahr steigt im Tagesverlauf von gering auf mäßig an. Das vorherrschende Lawinenproblem ist Nassschnee. Gefahrenstellen finden sich besonders im sonnseitigen, felsdurchsetzten Steilgelände. Im Laufe des Tages können sich hier kleine bis mittelgroße nasse Lockerschneelawinen von selbst lösen oder vom einzelnen Wintersportler ausgelöst werden. An steilen Wiesenhängen und im lückigen Bergwald ist zudem das Abrutschen von Gleitschneelawinen am glatten Boden möglich. Der Schwerpunkt liegt hierbei im Allgäu und am Nachmittag. Gleitschneelawinen können vereinzelt größere Ausmaße erreichen.

### Schneedeckenaufbau

Morgens ist die Schneedecke tragfähig verharscht und weitgehend stabil, bevor sie im Tagesverlauf mit frühlingshaften Temperaturen sonnseitig auffirnt. Dann verliert die Schneedecke an Festigkeit und Bindung. Zum Boden hin ist der Schnee bis in die Hochlagen hinein teils nass, was Gleitbewegungen der Schneedecke begünstigt. Die Schneemächtigkeit ist für die Jahreszeit insgesamt unterdurchschnittlich, sonnseitig ist der Boden bis 1400 m weitgehend ausgeapert.

### Tendenz

Es wird von Tag zu Tag milder. Es herrschen typischen Frühjahrsverhältnisse: wegen des tageszeitlichen Anstiegs der Lawinengefahr Skitouren früh beginnen und nicht zu spät beenden.

#### Lawinprobleme



#### Gefahrenstufen



#### Exposition

