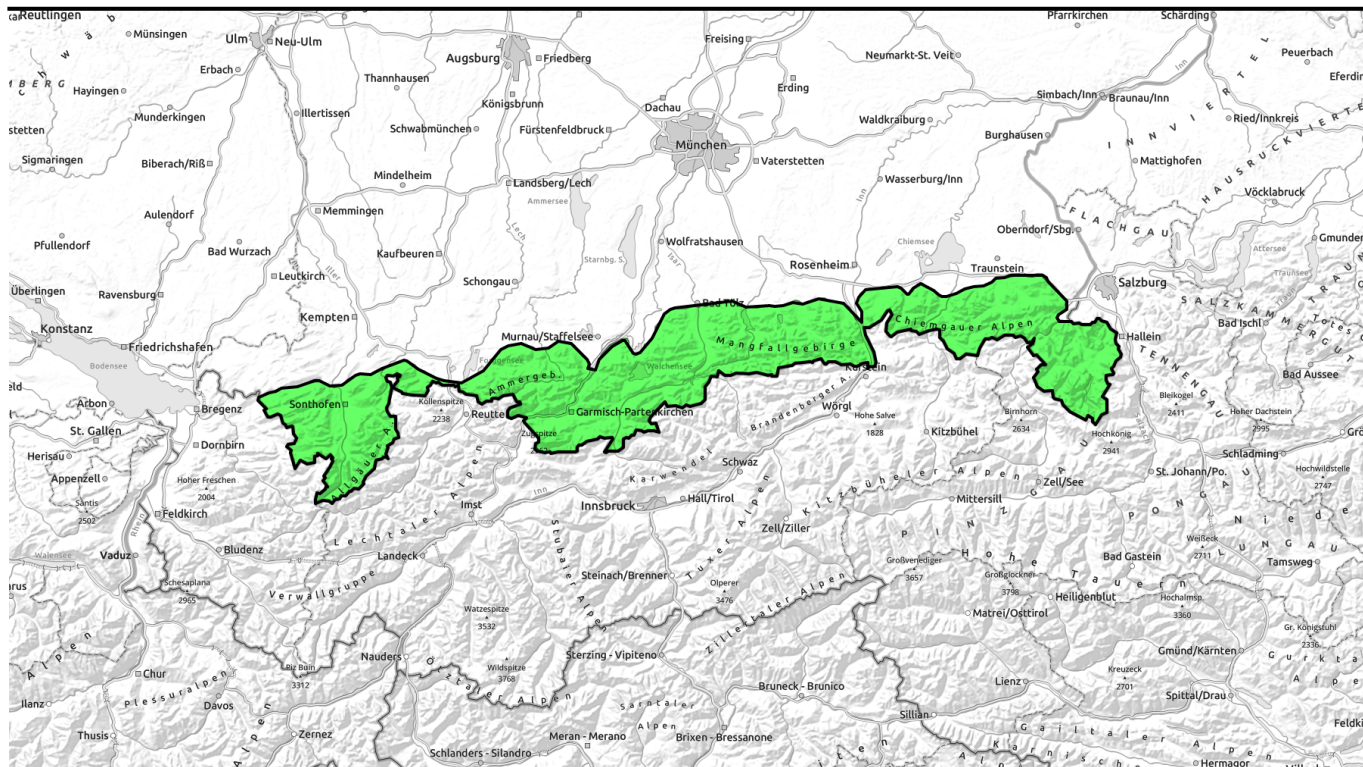




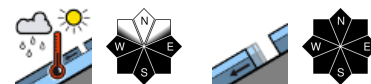
22.03.2022, Vormittag



Frühjahrsverhältnisse mit tageszeitlichen Anstieg der Lawinengefahr



Allgäuer Vorberge, Allgäuer Hauptkamm, Ammergauer Alpen, Werdenfeller Alpen, Bayerische Voralpen West, Bayerische Voralpen Mitte, Bayerische Voralpen Ost, Chiemgauer Alpen West, Chiemgauer Alpen Ost, Berchtesgadener Alpen



Lawinprobleme



Gefahrenstufen

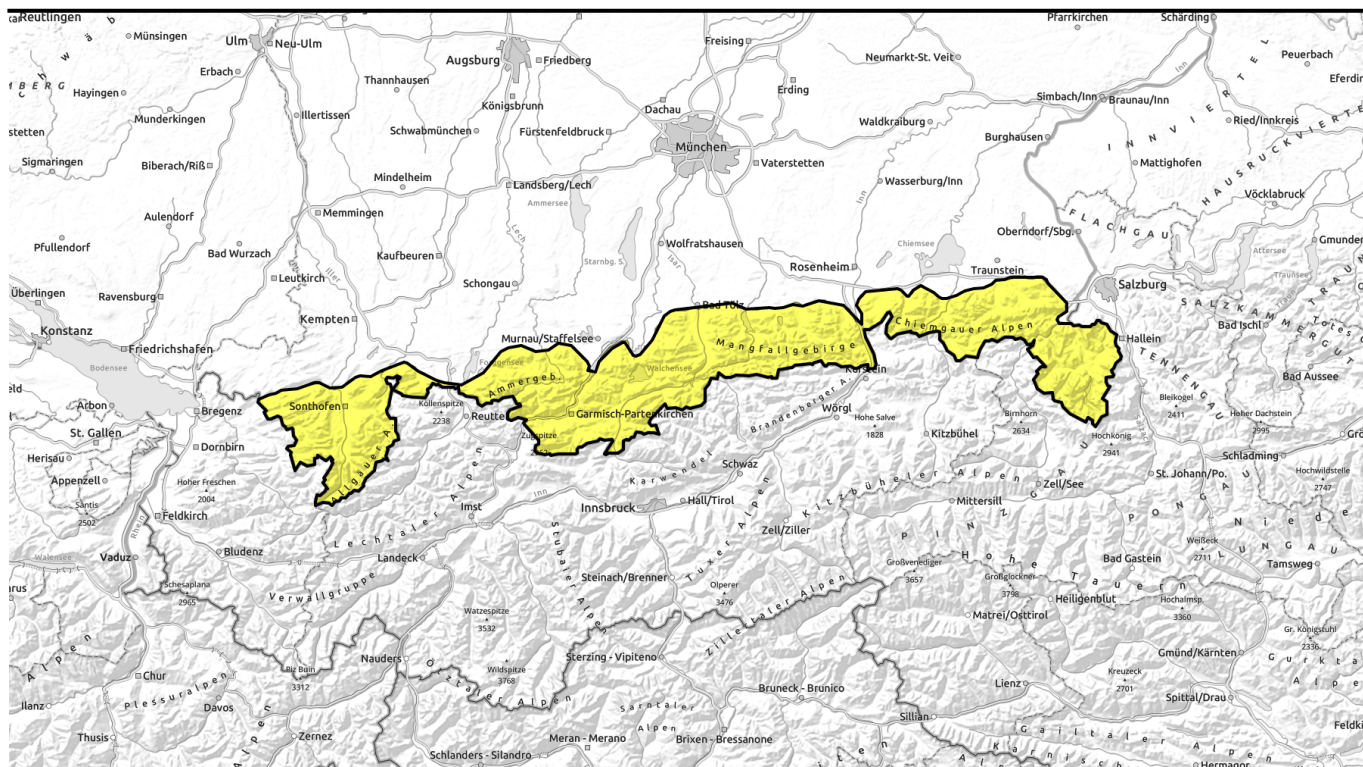


Exposition





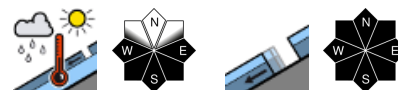
22.03.2022, Nachmittag



Frühjahrsverhältnisse mit tageszeitlichen Anstieg der Lawinengefahr



Allgäuer Vorberge, Allgäuer Hauptkamm, Ammergauer Alpen, Werdenfeller Alpen, Bayerische Voralpen West, Bayerische Voralpen Mitte, Bayerische Voralpen Ost, Chiemgauer Alpen West, Chiemgauer Alpen Ost, Berchtesgadener Alpen



Lawinprobleme



Gefahrenstufen

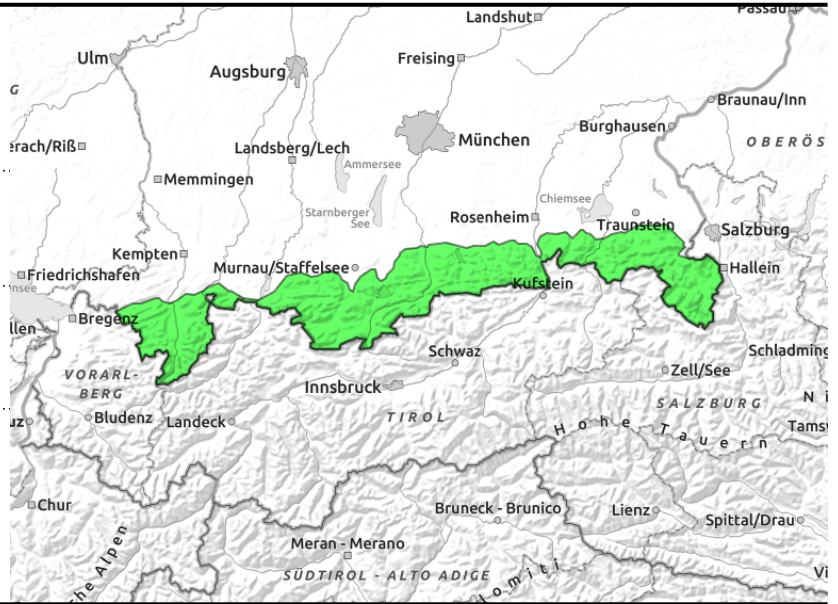
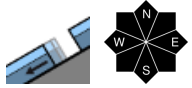
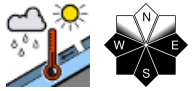


Exposition



22.03.2022, Vormittag

Allgäuer Vorberge, Allgäuer Hauptkamm, Ammergauer Alpen, Werdenfelser Alpen, Bayerische Voralpen West, Bayerische Voralpen Mitte, Bayerische Voralpen Ost, Chiemgauer Alpen West, Chiemgauer Alpen Ost, Berchtesgadener Alpen



Einsinktiefen im Schnee und Gleitschneemäuler weisen auf die Gefahr von nassen Lawinen hin

Die Lawinengefahr steigt im Tagesverlauf von gering auf mäßig an. Das vorherrschende Lawinenproblem ist Nassschnee. Gefahrenstellen finden sich besonders im sonnseitigen, felsdurchsetzten Steilgelände. Im Laufe des Tages können sich hier kleine bis mittelgroße nasse Lockerschneelawinen von selbst lösen oder vom einzelnen Wintersportler ausgelöst werden. An steilen Wiesenhängen und im lückigen Bergwald ist zudem das Abrutschen von Gleitschneelawinen am glatten Boden möglich. Der Schwerpunkt liegt hierbei im Allgäu und am Nachmittag. Gleitschneelawinen können vereinzelt größere Ausmaße erreichen.

Schneedeckenaufbau

Morgens ist die Schneedecke tragfähig verharscht und weitgehend stabil, bevor sie im Tagesverlauf mit frühlingshaften Temperaturen sonnseitig auffirnt. Dann verliert die Schneedecke an Festigkeit und Bindung. Zum Boden hin ist der Schnee bis in die Hochlagen teils nass, was Gleitbewegungen der Schneedecke begünstigt. Die Schneemächtigkeit ist für die Jahreszeit insgesamt unterdurchschnittlich, sonnseitig ist der Boden bis 1400 m weitgehend ausgeapert.

Tendenz

Die typischen Frühjahrsverhältnisse mit einem tageszeitlichen Anstieg der Lawinengefahr werden uns in der nächsten Zeit erhalten bleiben.

Lawinenprobleme



Gefahrenstufen

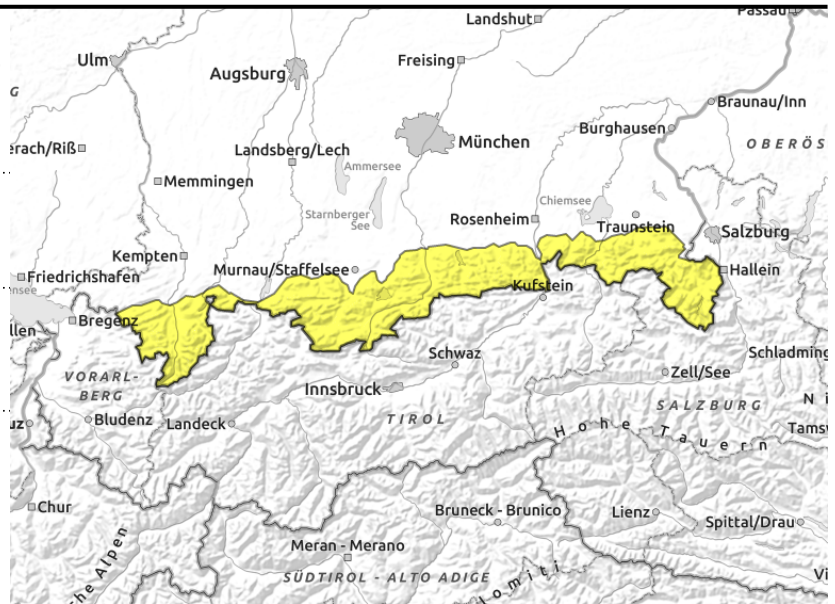
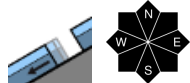
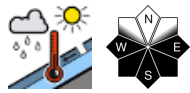


Exposition



22.03.2022, Nachmittag

Allgäuer Vorberge, Allgäuer Hauptkamm, Ammergauer Alpen, Werdenfelser Alpen, Bayerische Voralpen West, Bayerische Voralpen Mitte, Bayerische Voralpen Ost, Chiemgauer Alpen West, Chiemgauer Alpen Ost, Berchtesgadener Alpen



Einsinktiefen im Schnee und Gleitschneemäuler weisen auf die Gefahr von nassen Lawinen hin

Die Lawinengefahr steigt im Tagesverlauf von gering auf mäßig an. Das vorherrschende Lawinenproblem ist Nassschnee. Gefahrenstellen finden sich besonders im sonnseitigen, felsdurchsetzten Steilgelände. Im Laufe des Tages können sich hier kleine bis mittelgroße nasse Lockerschneelawinen von selbst lösen oder vom einzelnen Wintersportler ausgelöst werden. An steilen Wiesenhängen und im lückigen Bergwald ist zudem das Abrutschen von Gleitschneelawinen am glatten Boden möglich. Der Schwerpunkt liegt hierbei im Allgäu und am Nachmittag. Gleitschneelawinen können vereinzelt größere Ausmaße erreichen.

Schneedeckenaufbau

Morgens ist die Schneedecke tragfähig verharscht und weitgehend stabil, bevor sie im Tagesverlauf mit frühlingshaften Temperaturen sonnseitig auffirnt. Dann verliert die Schneedecke an Festigkeit und Bindung. Zum Boden hin ist der Schnee bis in die Hochlagen teils nass, was Gleitbewegungen der Schneedecke begünstigt. Die Schneemächtigkeit ist für die Jahreszeit insgesamt unterdurchschnittlich, sonnseitig ist der Boden bis 1400 m weitgehend ausgeapert.

Tendenz

Die typischen Frühjahrsverhältnisse mit einem tageszeitlichen Anstieg der Lawinengefahr werden uns in der nächsten Zeit erhalten bleiben.

Lawinenprobleme



Gefahrenstufen



Exposition

