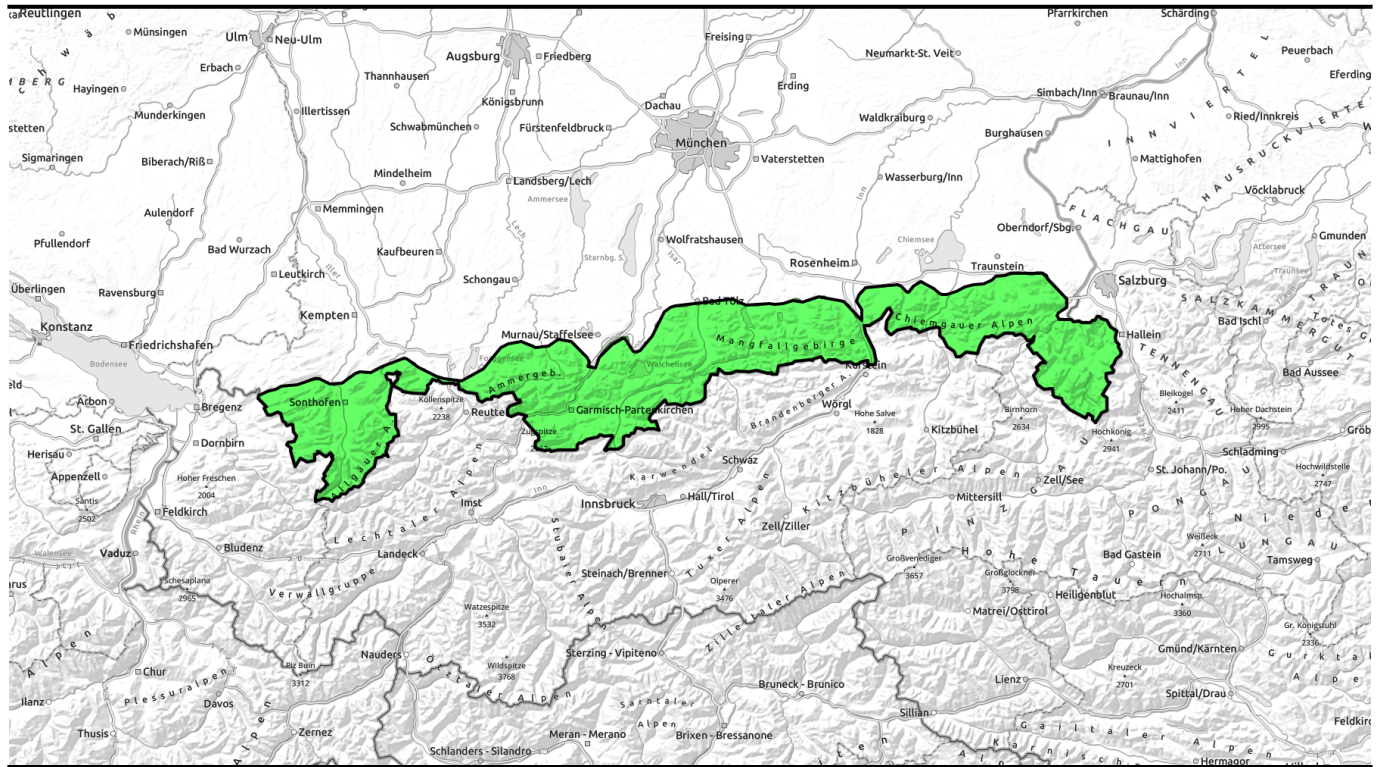


21.03.2022, Vormittag



Frühjahrsverhältnisse; alpine Unternehmungen sollten früh begonnen und rechtzeitig beendet werden.



Ammergauer Alpen, Bayerische Voralpen West, Bayerische Voralpen Mitte, Bayerische Voralpen Ost, Chiemgauer Alpen West, Chiemgauer Alpen Ost, Allgäuer Vorberge, Allgäuer Hauptkamm, Werdenfeller Alpen, Berchtesgadener Alpen



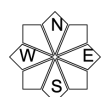
Lawinprobleme



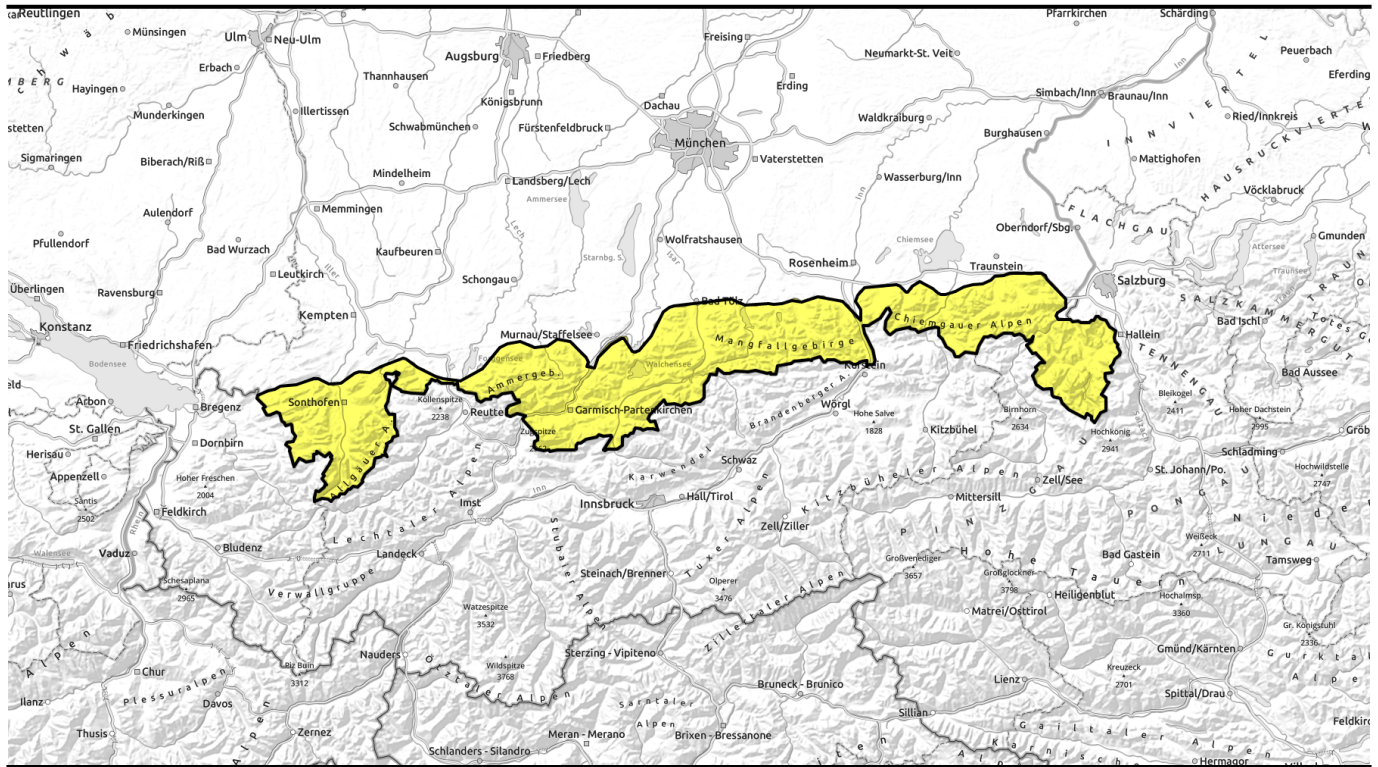
Gefahrenstufen



Exposition



21.03.2022, Nachmittag



Frühjahrsverhältnisse; alpine Unternehmungen sollten früh begonnen und rechtzeitig beendet werden.



Ammergauer Alpen, Bayerische Voralpen West, Bayerische Voralpen Mitte, Bayerische Voralpen Ost, Chiemgauer Alpen West, Chiemgauer Alpen Ost, Allgäuer Vorberge, Allgäuer Hauptkamm, Werdenfelsee Alpen, Berchtesgadener Alpen



Lawinprobleme



Gefahrenstufen

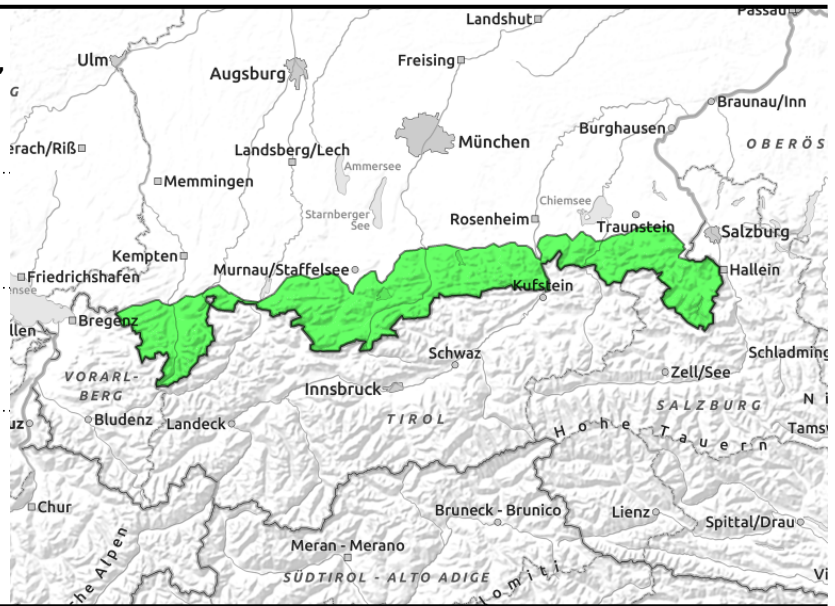
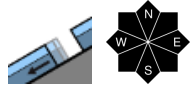
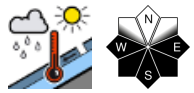


Exposition



21.03.2022, Vormittag

Ammergauer Alpen, Bayerische Voralpen West, Bayerische Voralpen Mitte, Bayerische Voralpen Ost, Chiemgauer Alpen West, Chiemgauer Alpen Ost, Allgäuer Vorberge, Allgäuer Hauptkamm, Werdenfeller Alpen, Berchtesgadener Alpen



Einsinktiefen im Schnee und Gleitschneemäuler weisen auf die Gefahr von nassen Lawinen im Tagesverlauf hin.

Die Lawinengefahr steigt im Tagesverlauf von gering auf mäßig an. Das vorherrschende Lawinenproblem ist Nassschnee. Gefahrenstellen finden sich besonders im sonnseitigen, felsdurchsetzten Steilgelände. Im Laufe des Tages können sich hier kleine bis mittelgroße nasse Lockerschneelawinen von selbst lösen oder vom einzelnen Wintersportler ausgelöst werden. An steilen Wiesenhängen und im lückigen Bergwald ist zudem das Abrutschen von Gleitschneelawinen am glatten Boden möglich. Der Schwerpunkt liegt hierbei im Allgäu und am Nachmittag. Gleitschneelawinen können vereinzelt größere Ausmaße erreichen.

Schneedeckenaufbau

Morgens ist die Schneedecke tragfähig verharscht und weitgehend stabil, bevor sie im Tagesverlauf mit frühlingshaften Temperaturen sonnseitig auffirnt. Dann verliert die Schneedecke an Festigkeit und Bindung. Zum Boden hin ist der Schnee bis in die Hochlagen teils nass, was Gleitbewegungen der Schneedecke begünstigt. Die Schneemächtigkeit ist für die Jahreszeit insgesamt unterdurchschnittlich, sonnseitig ist der Boden bis 1400 m weitgehend ausgeapert.

Tendenz

Die typischen Frühjahrsverhältnisse mit einem tageszeitlichen Anstieg der Lawinengefahr werden uns in der nächsten Zeit erhalten bleiben.

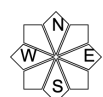
Lawinprobleme



Gefahrenstufen

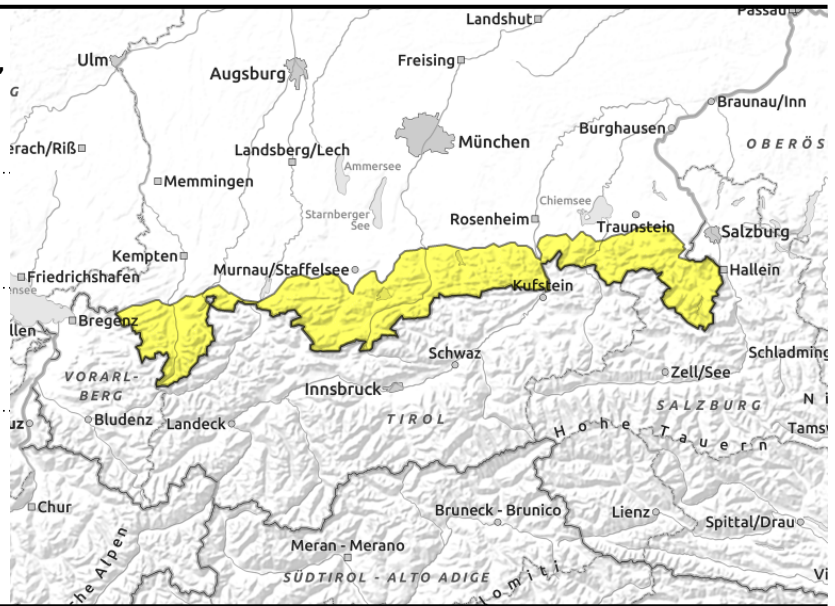
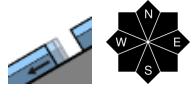
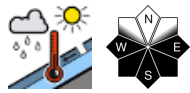


Exposition



21.03.2022, Nachmittag

Ammergauer Alpen, Bayerische Voralpen West, Bayerische Voralpen Mitte, Bayerische Voralpen Ost, Chiemgauer Alpen West, Chiemgauer Alpen Ost, Allgäuer Vorberge, Allgäuer Hauptkamm, Werdenfeller Alpen, Berchtesgadener Alpen



Einsinktiefen im Schnee und Gleitschneemäuler weisen auf die Gefahr von nassen Lawinen im Tagesverlauf hin.

Die Lawinengefahr steigt im Tagesverlauf von gering auf mäßig an. Das vorherrschende Lawinenproblem ist Nassschnee. Gefahrenstellen finden sich besonders im sonnseitigen, felsdurchsetzten Steilgelände. Im Laufe des Tages können sich hier kleine bis mittelgroße nasse Lockerschneelawinen von selbst lösen oder vom einzelnen Wintersportler ausgelöst werden. An steilen Wiesenhängen und im lückigen Bergwald ist zudem das Abrutschen von Gleitschneelawinen am glatten Boden möglich. Der Schwerpunkt liegt hierbei im Allgäu und am Nachmittag. Gleitschneelawinen können vereinzelt größere Ausmaße erreichen.

Schneedeckenaufbau

Morgens ist die Schneedecke tragfähig verharscht und weitgehend stabil, bevor sie im Tagesverlauf mit frühlingshaften Temperaturen sonnseitig auffirnt. Dann verliert die Schneedecke an Festigkeit und Bindung. Zum Boden hin ist der Schnee bis in die Hochlagen teils nass, was Gleitbewegungen der Schneedecke begünstigt. Die Schneemächtigkeit ist für die Jahreszeit insgesamt unterdurchschnittlich, sonnseitig ist der Boden bis 1400 m weitgehend ausgeapert.

Tendenz

Die typischen Frühjahrsverhältnisse mit einem tageszeitlichen Anstieg der Lawinengefahr werden uns in der nächsten Zeit erhalten bleiben.

Lawinenprobleme



Gefahrenstufen



Exposition

