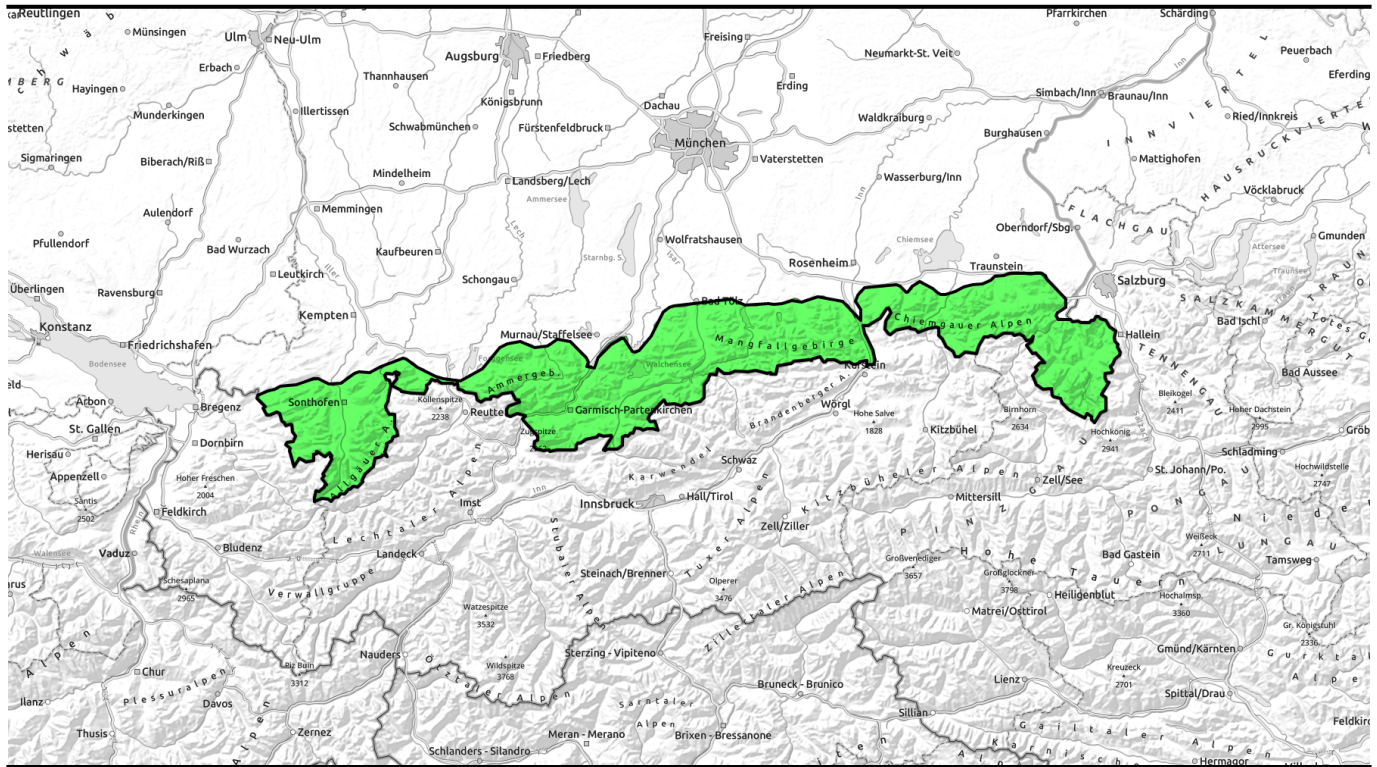


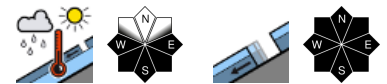
20.03.2022, Vormittag



Frühjahrsverhältnisse; alpine Unternehmungen sollten früh begonnen und rechtzeitig beendet werden.



Ammergauer Alpen, Bayerische Voralpen West, Bayerische Voralpen Mitte, Bayerische Voralpen Ost, Chiemgauer Alpen West, Chiemgauer Alpen Ost, Allgäuer Vorberge, Allgäuer Hauptkamm, Werdenfeller Alpen, Berchtesgadener Alpen



Lawinprobleme



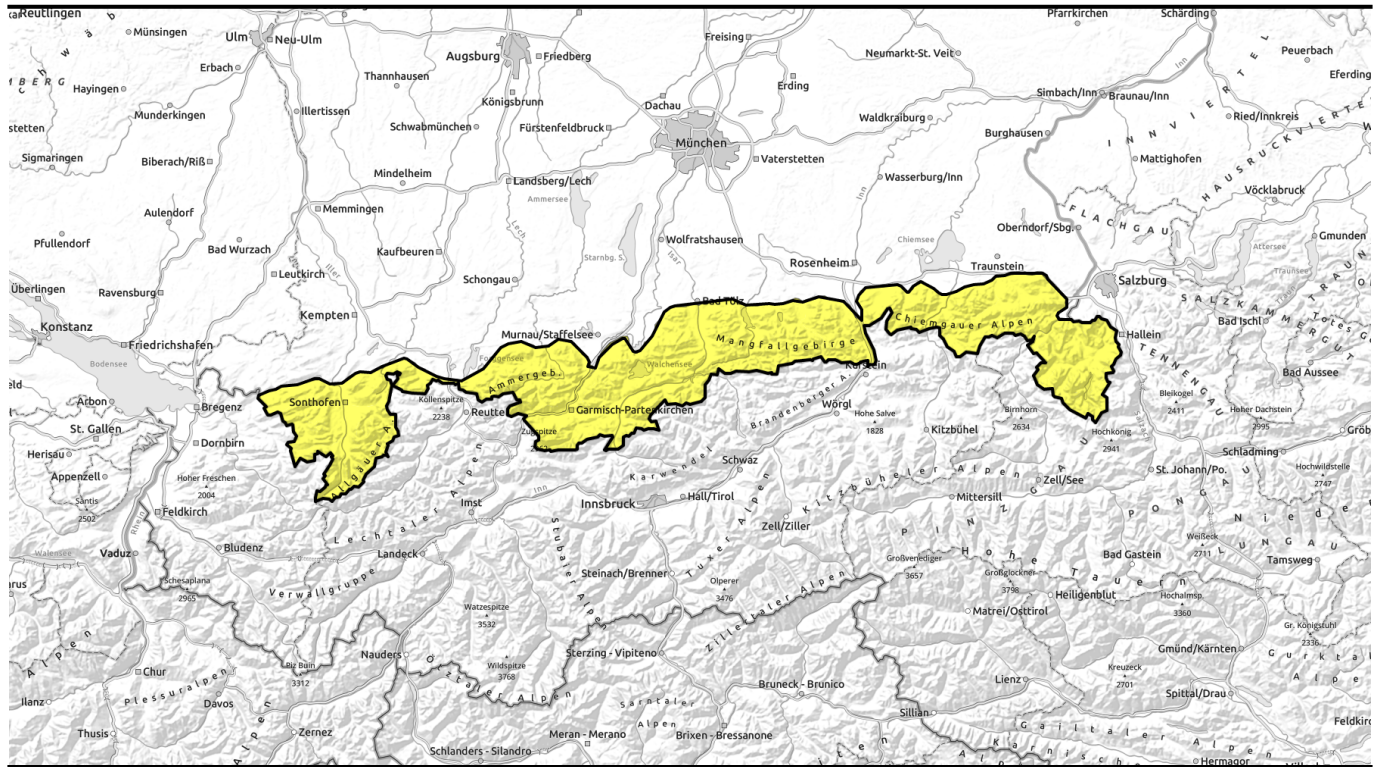
Gefahrenstufen



Exposition



20.03.2022, Nachmittag



Frühjahrsverhältnisse; alpine Unternehmungen sollten früh begonnen und rechtzeitig beendet werden.



Ammergauer Alpen, Bayerische Voralpen West, Bayerische Voralpen Mitte, Bayerische Voralpen Ost, Chiemgauer Alpen West, Chiemgauer Alpen Ost, Allgäuer Vorberge, Allgäuer Hauptkamm, Werdenfeller Alpen, Berchtesgadener Alpen



Lawinprobleme



Gefahrenstufen

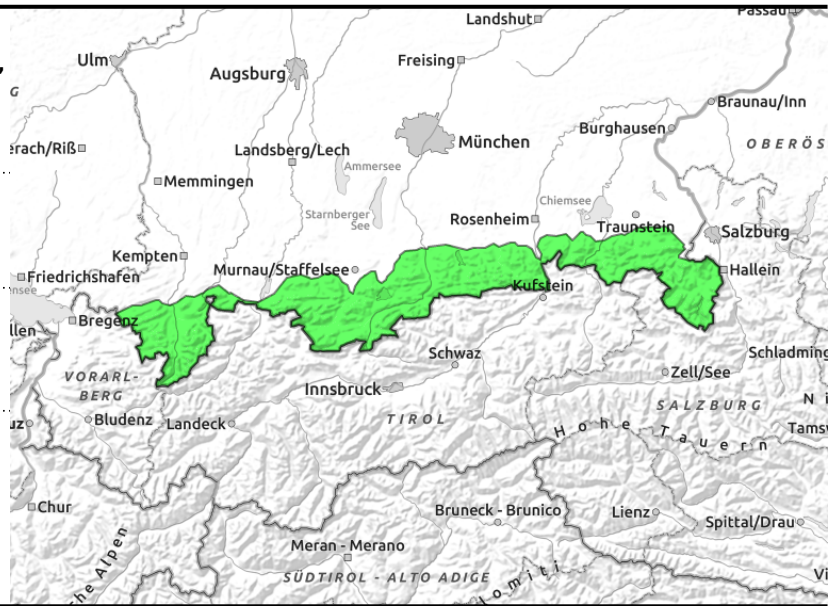
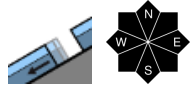
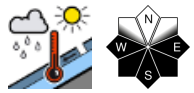


Exposition



20.03.2022, Vormittag

Ammergauer Alpen, Bayerische Voralpen West, Bayerische Voralpen Mitte, Bayerische Voralpen Ost, Chiemgauer Alpen West, Chiemgauer Alpen Ost, Allgäuer Vorberge, Allgäuer Hauptkamm, Werdenfeller Alpen, Berchtesgadener Alpen



Tiefes Einsinken im Schnee und Gleitschneemäuler weisen auf die Gefahr von nassen Lawinen im Tagesverlauf hin.

Die Lawinengefahr steigt im Tagesverlauf von gering auf mäßig an. Das vorherrschende Lawinenproblem ist Nassschnee. Gefahrenstellen finden sich besonders im sonnseitigen, felsdurchsetzten Steilgelände. Im Laufe des Tages können sich hier kleine bis mittelgroße nasse Lockerschneelawinen von selbst lösen oder vom einzelnen Wintersportler ausgelöst werden. An steilen Wiesenhängen und im lückigen Bergwald ist zudem das Abrutschen von Gleitschneelawinen am glatten Boden möglich. Der Schwerpunkt liegt hierbei im Allgäu. Gleitschneelawinen können vereinzelt größere Ausmaße erreichen.

Schneedeckenaufbau

Verbreitet herrscht morgens ein tragfähiger Harschdeckel vor, der im Tagesverlauf sonnseitig aufweicht. Damit verliert die Schneedecke an Festigkeit und Bindung. Unterhalb des Harschdeckels ist die Schneedecke bis in die Hochlagen tiefreichend durchfeuchtet und zum Boden hin teils nass, was Gleitbewegungen der Schneedecke begünstigt. Die Schneemächtigkeit ist insgesamt unterdurchschnittlich, sonnseitig ist der Boden bis 1400 m weitgehend ausgeapert.

Tendenz

Die typischen Frühjahrsverhältnisse mit einem tageszeitlichen Anstieg der Lawinengefahr werden uns in der nächsten Zeit erhalten bleiben.

Lawinprobleme



Gefahrenstufen

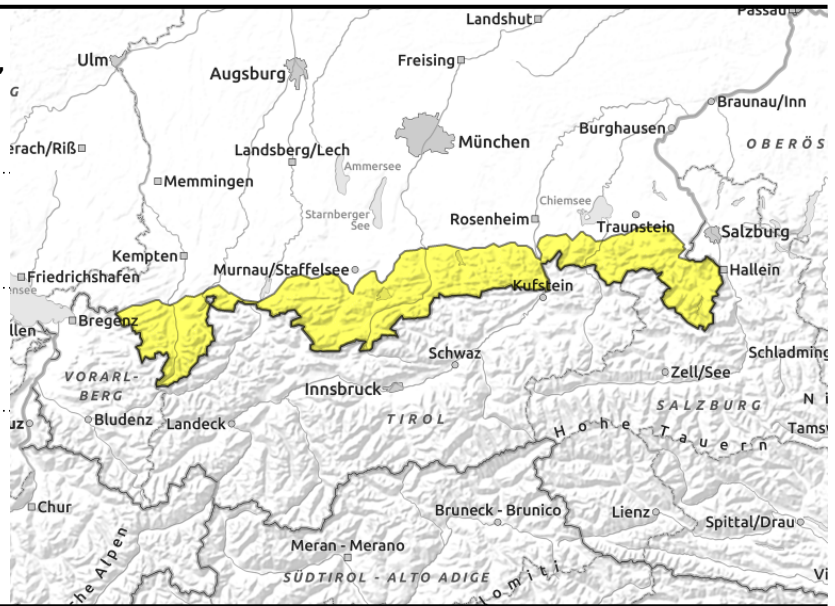
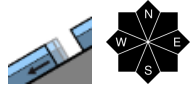
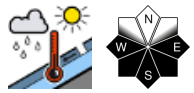


Exposition



20.03.2022, Nachmittag

Ammergauer Alpen, Bayerische Voralpen West, Bayerische Voralpen Mitte, Bayerische Voralpen Ost, Chiemgauer Alpen West, Chiemgauer Alpen Ost, Allgäuer Vorberge, Allgäuer Hauptkamm, Werdenfeller Alpen, Berchtesgadener Alpen



Tiefes Einsinken im Schnee und Gleitschneemäuler weisen auf die Gefahr von nassen Lawinen im Tagesverlauf hin.

Die Lawinengefahr steigt im Tagesverlauf von gering auf mäßig an. Das vorherrschende Lawinenproblem ist Nassschnee. Gefahrenstellen finden sich besonders im sonnseitigen, felsdurchsetzten Steilgelände. Im Laufe des Tages können sich hier kleine bis mittelgroße nasse Lockerschneelawinen von selbst lösen oder vom einzelnen Wintersportler ausgelöst werden. An steilen Wiesenhängen und im lückigen Bergwald ist zudem das Abrutschen von Gleitschneelawinen am glatten Boden möglich. Der Schwerpunkt liegt hierbei im Allgäu. Gleitschneelawinen können vereinzelt größere Ausmaße erreichen.

Schneedeckenaufbau

Verbreitet herrscht morgens ein tragfähiger Harschdeckel vor, der im Tagesverlauf sonnseitig aufweicht. Damit verliert die Schneedecke an Festigkeit und Bindung. Unterhalb des Harschdeckels ist die Schneedecke bis in die Hochlagen tiefreichend durchfeuchtet und zum Boden hin teils nass, was Gleitbewegungen der Schneedecke begünstigt. Die Schneemächtigkeit ist insgesamt unterdurchschnittlich, sonnseitig ist der Boden bis 1400 m weitgehend ausgeapert.

Tendenz

Die typischen Frühjahrsverhältnisse mit einem tageszeitlichen Anstieg der Lawinengefahr werden uns in der nächsten Zeit erhalten bleiben.

Lawinprobleme



Gefahrenstufen



Exposition

