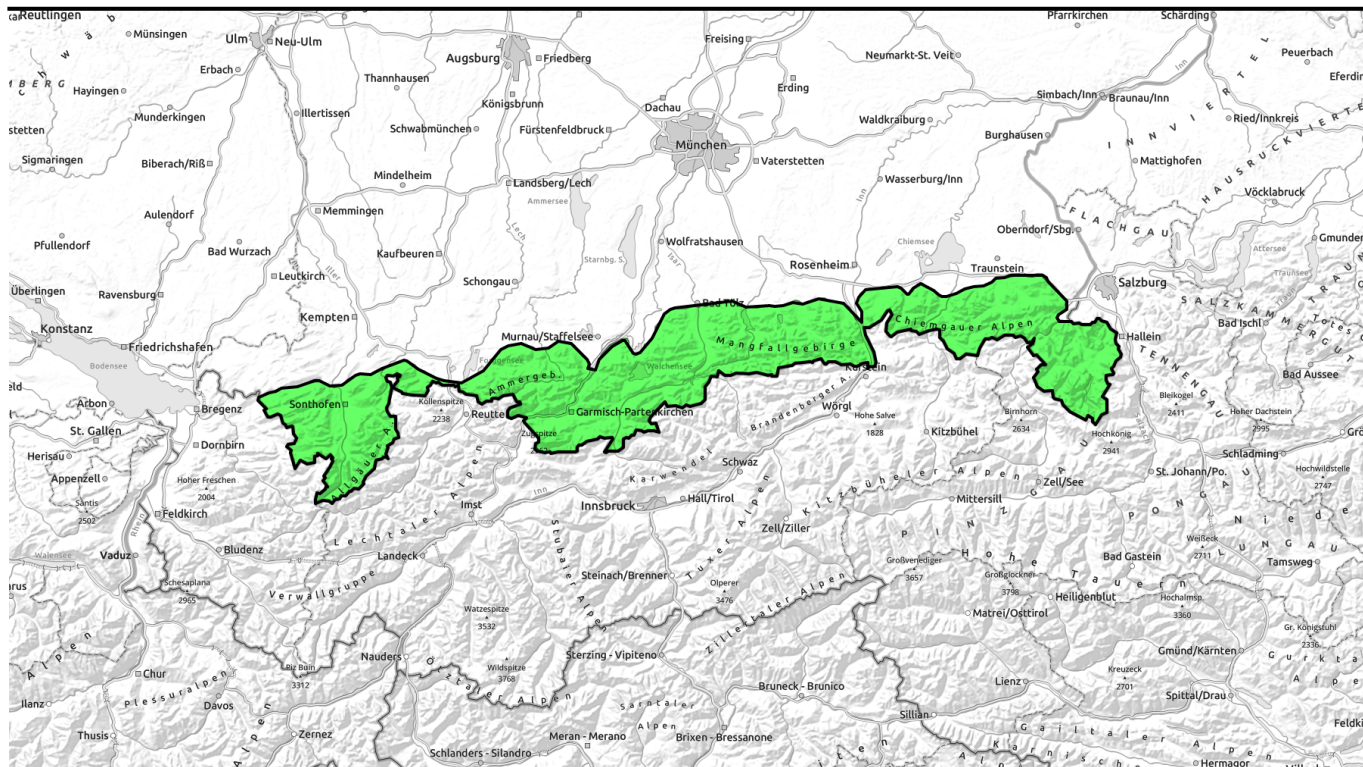




# 07.03.2022



## Günstige Verhältnisse im bayerischen Alpenraum.



Bayerische Voralpen Mitte, Bayerische Voralpen Ost, Chiemgauer Alpen West, Chiemgauer Alpen Ost, Bayerische Voralpen West, Ammergauer Alpen, Allgäuer Vorberge, Allgäuer Hauptkamm, Werdenfelser Alpen, Berchtesgadener Alpen



### Lawinprobleme



### Gefahrenstufen

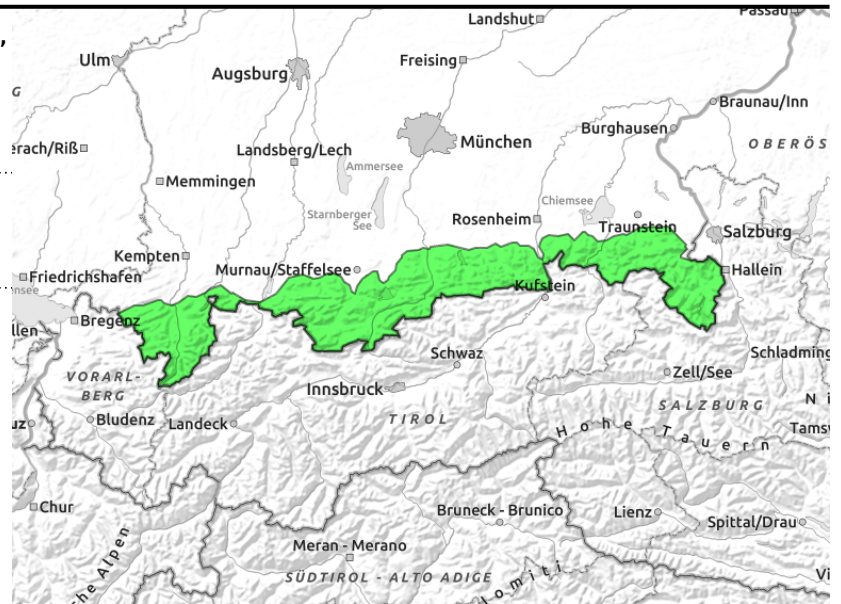
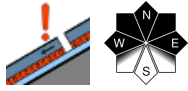


### Exposition



**07.03.2022**

**Bayerische Voralpen Mitte, Bayerische Voralpen Ost, Chiemgauer Alpen West, Chiemgauer Alpen Ost, Bayerische Voralpen West, Ammergauer Alpen, Allgäuer Vorberge, Allgäuer Hauptkamm, Werdenfeller Alpen, Berchtesgadener Alpen**



## Vereinzelte Gefahrenstellen in schattigen Hängen der Hochlagen.

Die Lawinengefahr ist gering. Schwache Schichten im Altschnee können kleinräumig problematisch sein. Gefahrenstellen finden sich in den Hochlagen in extrem steilen, schattigen Hängen, und dort am ehesten am Übergang von wenig zu viel Schnee, zum Beispiel bei der Einfahrt in Rinnen. Kleine bis mittelgroße Schneebrettlawinen können hier an sehr wenigen Hängen mit großer Zusatzbelastung ausgelöst werden.

Vereinzelte sind Gleitschneelawinen an glatten, steilen Wiesenhängen möglich. Im Allgäu können diese auch mittelgroß werden. Gleitschneemäuler weisen auf die Gefahr hin.

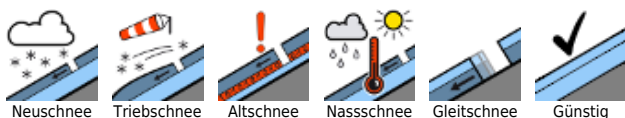
### Schneedeckenaufbau

In der Altschneedecke sind in schattigen Hängen der Hochlagen lokal kantige Kristalle im Bereich von Krusten erhalten geblieben. Diese sind aber nur noch selten anzusprechen. Ansonsten ist die Schneedecke weitgehend stabil. Schattseitig findet sich gut gesetzter, aufgefrorener Pulver auf einer kompakten Altschneedecke oder in exponierten Hochlagen Windharsch. Dort wo die Sonne hinscheint entsteht ein Schmelzharschdeckel unterschiedlicher Dicke, der tagsüber aufweicht. Südseitig stellen sich zunehmend firnige Verhältnisse ein. Unterhalb 2000 m ist die Schneedeckenbasis teilweise feucht, Gleitbewegungen auf glattem Untergrund sind örtlich zu beobachten.

### Tendenz

In den nächsten Tagen stellen sich zunehmend Frühjahrsverhältnisse mit einem leichten tageszeitlichen Anstieg der Lawinengefahr ein.

#### Lawinprobleme



Neuschnee

Triebschnee

Altschnee

Nassschnee

Gleitschnee

Günstig

#### Gefahrenstufen



1

2

3

4

5

gering

mäßig

erheblich

groß

sehr groß

#### Exposition

