

Günstige Verhältnisse im bayerischen Alpenraum.



Bayerische Voralpen Mitte, Bayerische Voralpen Ost, Chiemgauer Alpen West, Chiemgauer Alpen Ost, Bayerische Voralpen West, Ammergauer Alpen, Allgäuer Vorberge, Allgäuer Hauptkamm, Werdenfelser Alpen, Berchtesgadener Alpen



Lawinprobleme



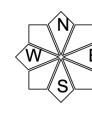
Neuschnee Tribschnee Altschnee Nassschnee Gleitschnee Günstig

Gefahrenstufen



1 gering 2 mäßig 3 erheblich 4 groß 5 sehr groß

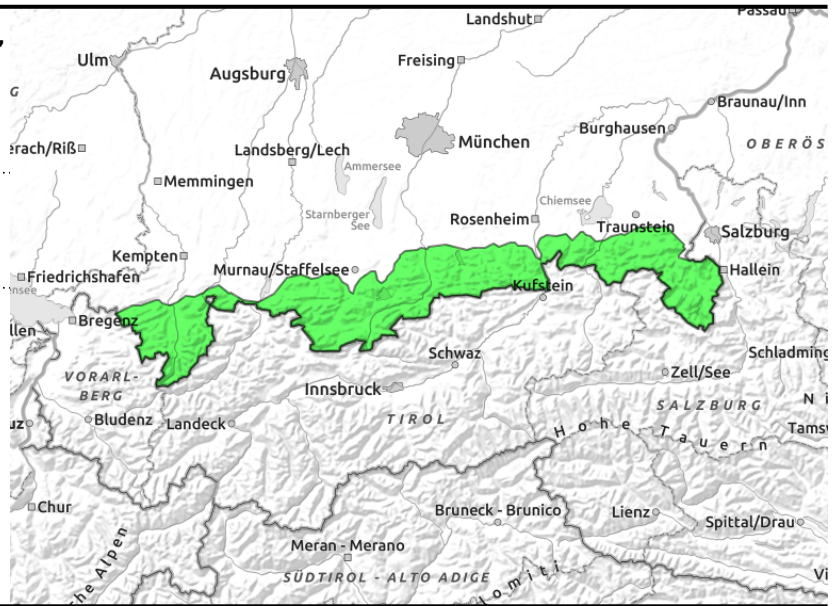
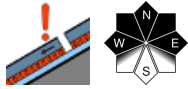
Exposition



N E
W S

06.03.2022

Bayerische Voralpen Mitte, Bayerische Voralpen Ost, Chiemgauer Alpen West, Chiemgauer Alpen Ost, Bayerische Voralpen West, Ammergauer Alpen, Allgäuer Vorberge, Allgäuer Hauptkamm, Werdenfelser Alpen, Berchtesgadener Alpen



Vereinzelt können Schneebrettlawinen im Altschnee ausgelöst werden.

Die Lawinengefahr ist gering. Schwache Schichten im Altschnee können kleinräumig problematisch sein. Vereinzelte Gefahrenstellen finden sich in extrem steilen Hängen der Expositionen West über Nord bis Ost am Übergang von viel zu wenig Schnee, zum Beispiel bei der Einfahrt in Rinnen. Kleine bis mittelgroße Schneebrettlawinen können hier noch mit großer Zusatzbelastung ausgelöst werden. Vereinzelt sind Gleitschneelawinen an glatten, steilen Wiesenhängen möglich. Im Allgäu können diese auch mittelgroß werden. Gleitschneemäuler weisen auf die Gefahr hin.

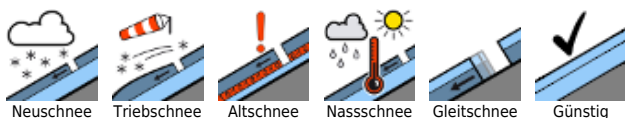
Schneedeckenaufbau

In der Altschneedecke sind an schattigen Hängen höherer Lagen lokal kantige Kristalle im Bereich von Krusten erhalten geblieben. Diese sind aber nur noch selten anzusprechen. Ansonsten ist die Schneedecke weitgehend stabil. Schattseitig findet sich gut gesetzter, locker aufgefrorener Pulver, in exponierten Hochlagen Windharsch. Südseitig entsteht nachts ein tragfähiger Schmelzharschdeckel, der erst gegen Mittag mit Sonneneinstrahlung aufweicht. Unterhalb 2000 m ist die Schneedeckenbasis teilweise feucht, Gleitbewegungen auf glattem Untergrund sind örtlich zu beobachten.

Tendenz

Die Lawinengefahr wird in den nächsten Tagen gering bleiben.

Lawinprobleme



Gefahrenstufen



Exposition

