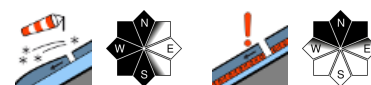


Frisher Triebschnee ist störanfällig.



Allgäuer Hauptkamm, Werdenfeller Alpen, Berchtesgadener Alpen, Bayerische Voralpen Ost, Chiemgauer Alpen West, Chiemgauer Alpen Ost, Bayerische Voralpen Mitte, Bayerische Voralpen West, Ammergauer Alpen, Allgäuer Vorberge



Lawinprobleme



Gefahrenstufen

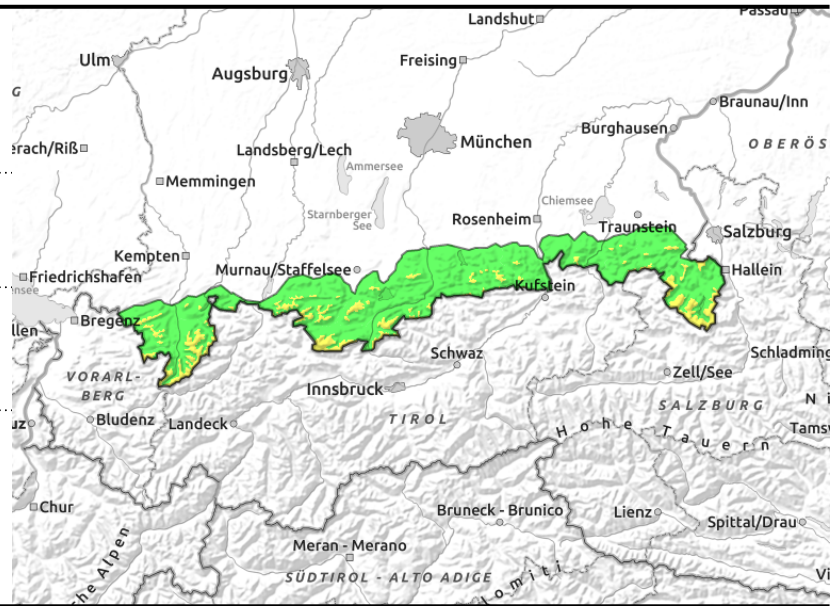
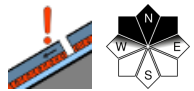
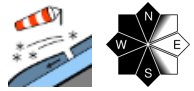


Exposition



27.02.2022

Allgäuer Hauptkamm, Werdenfelser Alpen, Berchtesgadener Alpen, Bayerische Voralpen Ost, Chiemgauer Alpen West, Chiemgauer Alpen Ost, Bayerische Voralpen Mitte, Bayerische Voralpen West, Ammergauer Alpen, Allgäuer Vorberge



In den Hochlagen sind auch größere Schneebrettlawinen möglich.

Die Lawinengefahr ist oberhalb der Waldgrenze mäßig, darunter gering. Das Hauptproblem ist frischer Tribschnee. Gefahrenstellen befinden sich vorwiegend im kammnahen Steilgelände der Expositionen Süd über West bis Nord sowie in eingewehten Rinnen und Mulden. Sie nehmen an Anzahl und Umfang mit der Höhe zu. Lawinen können stellenweise durch geringe Zusatzbelastung, wie zum Beispiel durch einen einzelnen Skifahrer, ausgelöst werden und vor allem in den Hochlagen mittlere Ausmaße annehmen. Neben der Verschüttungsgefahr ist die Absturzgefahr zu beachten.

Daneben gibt es in den Hochlagen ein Altschneeproblem. Schattseitig können vereinzelt an schneearmen Stellen Schneebrettlawinen durch große Zusatzbelastung ausgelöst werden und unter Umständen groß werden.

Schneedeckenaufbau

Der mit zunehmender Höhe stärker werdende Ostwind verfrachtet den lockeren Neuschnee vom Samstag. In windberuhigten Bereichen kommt der frische Tribschnee auf weichen Schichten zu liegen. Vielerorts ist oberflächennah Graupel eingelagert. Tiefer in der Altschneedecke sind in höheren Lagen Zwischenschichten mit kantigen Kristallen im Bereich von Krusten zu finden. Die Schneedeckenmächtigkeit variiert im Gelände stark, an windexponierten Stellen und in tiefen Lagen ist sie unterdurchschnittlich.

Tendenz

Bei ruhigem Hochdruckwetter wird die Lawinengefahr langsam zurückgehen.

Lawinprobleme



Gefahrenstufen



Exposition

