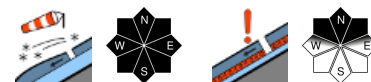


## Frisher Triebschnee ist störanfällig.



Allgäuer Hauptkamm, Werdenfeller Alpen, Berchtesgadener Alpen, Bayerische Voralpen Ost, Chiemgauer Alpen West, Chiemgauer Alpen Ost, Bayerische Voralpen Mitte, Bayerische Voralpen West, Ammergauer Alpen, Allgäuer Vorberge



### Lawinprobleme



Neuschnee    Triebschnee    Altschnee    Nassschnee    Gleitschnee    Günstig

### Gefahrenstufen



1 gering    2 mäßig    3 erheblich    4 groß    5 sehr groß

### Exposition

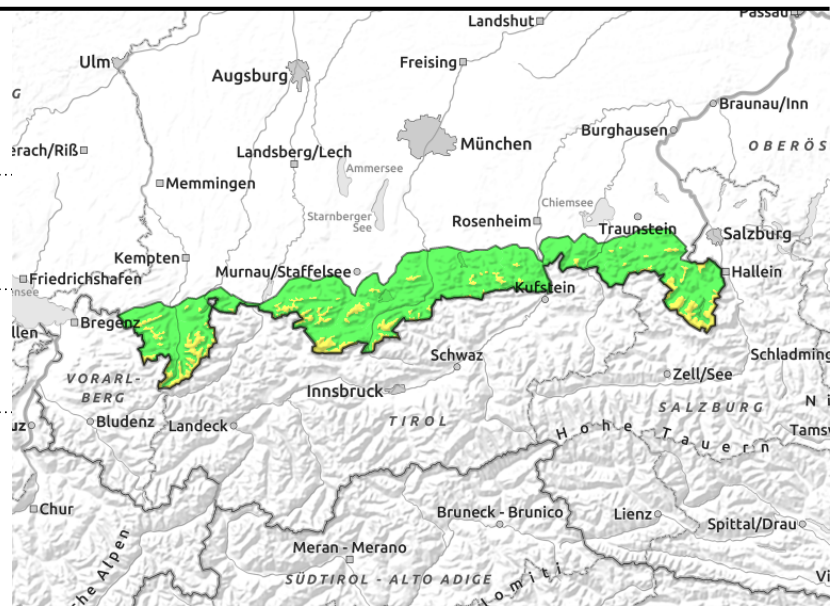
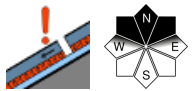
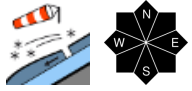


**26.02.2022**

**Allgäuer Hauptkamm, Werdenfeller Alpen, Berchtesgadener Alpen, Bayerische Voralpen Ost, Chiemgauer Alpen West, Chiemgauer Alpen Ost, Bayerische Voralpen Mitte, Bayerische Voralpen West, Ammergauer Alpen, Allgäuer Vorberge**



Waldgrenze



## In den Hochlagen sind stellenweise auch größere Schneebrettlawinen möglich.

Die Lawinengefahr ist oberhalb der Waldgrenze mäßig, darunter gering. Das Hauptproblem ist frischer Tribschnee. Gefahrenstellen befinden sich im kammnahen Steilgelände aller Expositionen sowie in eingewehten Rinnen und Mulden. Vielerorts können kleine, in den Hochlagen stellenweise auch mittelgroße Schneebrettlawinen durch geringe Zusatzbelastung, wie zum Beispiel einen einzelnen Skifahrer, ausgelöst werden. Anzahl und Umfang der Gefahrenstellen nehmen mit der Höhe zu.

Zudem sind in den Hochlagen schattseitig vereinzelt tieferliegende Schichten im Altschnee störanfällig. Schneebrettlawinen können vor allem an schneearmen Stellen und durch große Zusatzbelastung ausgelöst werden und unter Umständen groß werden.

### Schneedeckenaufbau

In der Nacht zum Freitag fielen mit einer deutlichen Abkühlung wenige Zentimeter Neuschnee. Der bis Samstag Nachmittag prognostizierte Neuschnee fällt vor allem in den Hochlagen mit Windeinfluss aus unterschiedlichen Richtungen und verbindet sich nur schlecht mit dem Schnee vom Freitag. Im Altschnee sind in höheren Lagen Zwischenschichten mit kantigen Kristallen im Bereich von Krusten zu finden. Die Schneedeckenmächtigkeit variiert im Gelände stark, an windexponierten Stellen ist sie unterdurchschnittlich.

### Tendenz

Bei kalten Temperaturen wird sich die Situation zum Sonntag nicht wesentlich ändern.

#### Lawinprobleme



Neuschnee

Tribschnee

Altschnee

Nassschnee

Gleitschnee

Günstig

#### Gefahrenstufen



1

2

3

4

5

gering

mäßig

erheblich

groß

sehr groß

#### Exposition

