

Schwache Schichten im Altschnee sind stellenweise störanfällig.



Waldgrenze

Allgäuer Vorberge, Allgäuer Hauptkamm, Ammergauer Alpen, Bayerische Voralpen West, Werdenfelser Alpen, Bayerische Voralpen Mitte, Bayerische Voralpen Ost, Chiemgauer Alpen West, Chiemgauer Alpen Ost, Berchtesgadener Alpen



Lawinprobleme



Neuschnee Tribschnee Altschnee Nassschnee Gleitschnee Günstig

Gefahrenstufen



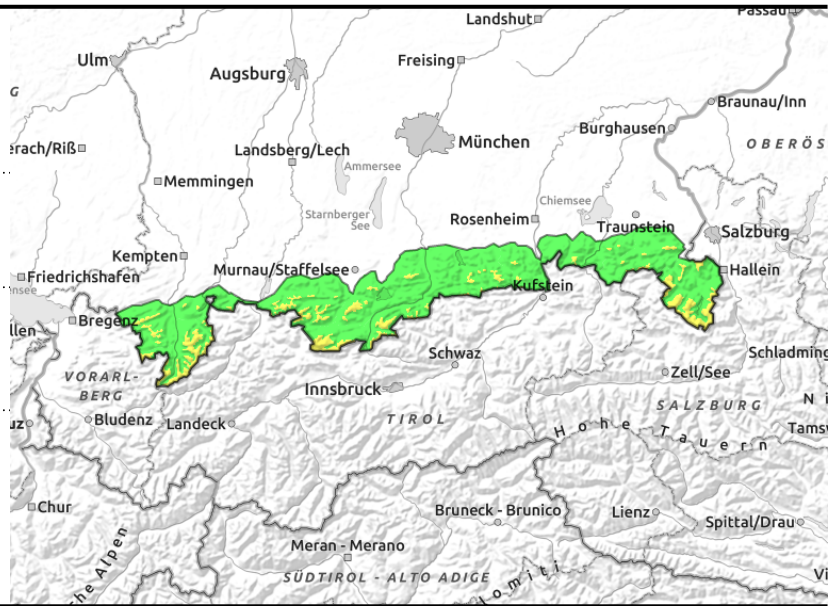
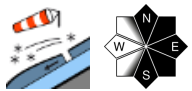
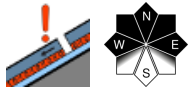
1 gering 2 mäßig 3 erheblich 4 groß 5 sehr groß

Exposition



12.02.2022

Allgäuer Vorberge, Allgäuer Hauptkamm, Ammergauer Alpen, Bayerische Voralpen West, Werdenfeller Alpen, Bayerische Voralpen Mitte, Bayerische Voralpen Ost, Chiemgauer Alpen West, Chiemgauer Alpen Ost, Berchtesgadener Alpen



Auch den kammnahen Triebsschnee beachten - Absturzgefahr!

Die Lawinengefahr im Bayerischen Alpenraum ist oberhalb der Waldgrenze mäßig, darunter gering. Das Hauptproblem sind störanfällige Zwischenschichten im Altschnee. Gefahrenstellen befinden sich in Steilhängen der Expositionen West über Nord bis Ost an eher schneearmen Stellen, wie zum Beispiel am Rand triebsschneeverfüllter Rinnen. Stellenweise kann hier ein einzelner Wintersportler durch seine Zusatzbelastung ein Schneebrett auslösen. Anzahl und Umfang der Gefahrenstellen nehmen mit der Höhe zu. Lawinen können vereinzelt groß werden. Kammnah ist zudem der am Freitag kleinräumig entstandene Triebsschnee störanfällig. In mittleren Lagen kann an triebsschneegeladenen, steilen Grashängen die Schneedecke am Boden abgleiten. Gleitschneelawinen können mittelgroß werden. Gleitschneemäuler weisen auf die Gefahr hin.

Schneedeckenaufbau

Die Schneedecke ist stark vom Wind geprägt: Rücken und Grate sind abgeblasen, in Rinnen und Mulden liegt der verfrachtete Schnee meterhoch. In der Altschneedecke finden sich in höheren Lagen stellenweise kantige Kristalle unter einer dünnen Harschschicht. Diese Schwachschicht ist in den Hochlagen ausgeprägter und liegt je nach Windeinfluss näher an der Oberfläche oder tiefer unter dem Triebsschnee. Kammnah sind kleine Triebsschneeansammlungen vom Freitag störanfällig. In tieferen Lagen ist die Schneedecke unter dem wenigen, lockeren Neuschnee kompakt und vielerorts durchfeuchtet.

Tendenz

Die Lawinengefahr wird sich am Sonntag nicht wesentlich ändern.

Lawinprobleme



Gefahrenstufen



Exposition

