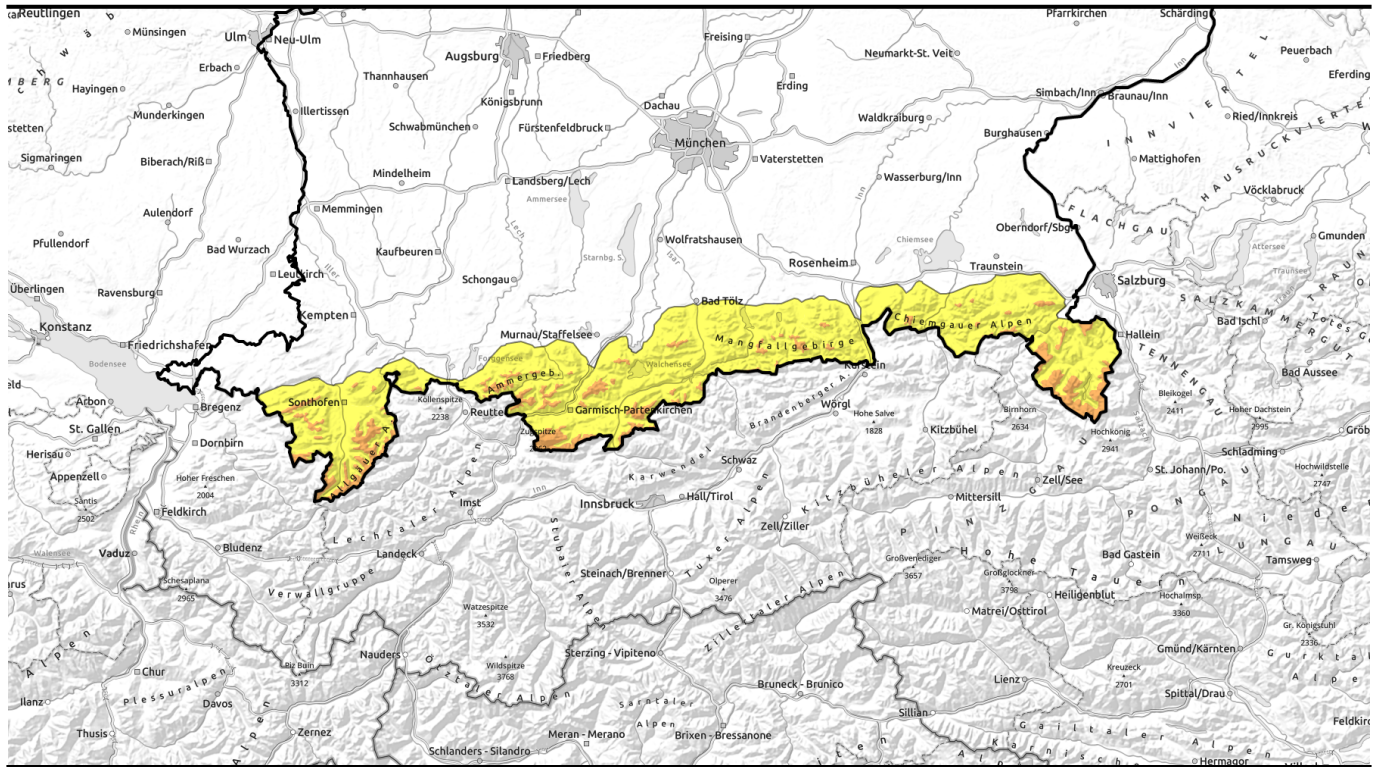


01.02.2022



Viel Neuschnee und stürmischer Wind lassen umfangreiche, störanfällige Tribschneeanisammlungen entstehen.



Ammergauer Alpen, Bayerische Voralpen West, Bayerische Voralpen Mitte, Bayerische Voralpen Ost, Chiemgauer Alpen Ost, Chiemgauer Alpen West, Allgäuer Vorberge, Allgäuer Hauptkamm, Werdenfeller Alpen, Berchtesgadener Alpen



Lawinprobleme



Gefahrenstufen

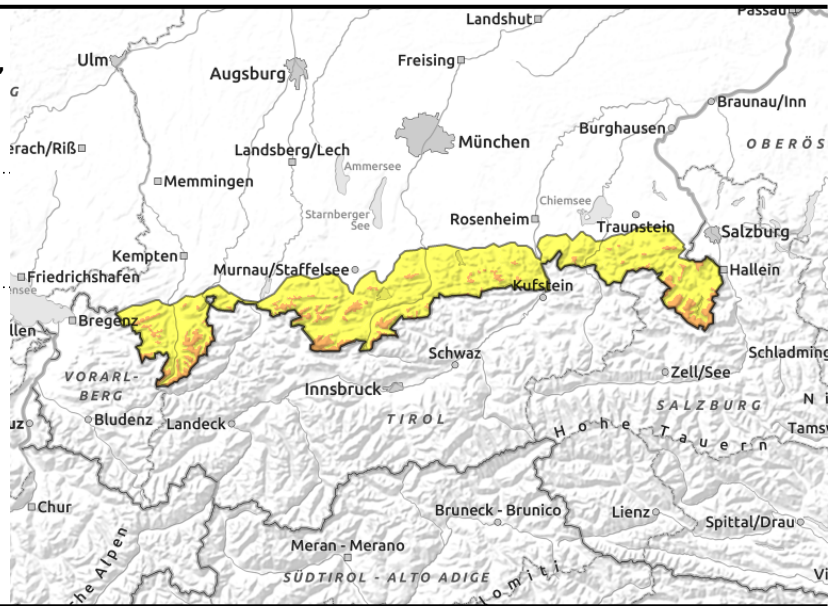


Exposition



01.02.2022

Ammergauer Alpen, Bayerische Voralpen West, Bayerische Voralpen Mitte, Bayerische Voralpen Ost, Chiemgauer Alpen Ost, Chiemgauer Alpen West, Allgäuer Vorberge, Allgäuer Hauptkamm, Werdenfeller Alpen, Berchtesgadener Alpen



Mit starkem Wind und Neuschnee bilden sich umfangreiche und störanfällige Tribschneeanisammlungen.

Die Lawinengefahr ist oberhalb 1400 m erheblich, darunter ist sie mäßig. Die Hauptgefahr geht von Neu- und Tribschnee aus. Viele Gefahrenstellen befinden sich im Steilgelände aller Hangrichtungen vor allem kammnah, in eingewehten Rinnen und Mulden und auch kammfern hinter Geländekanten. Mittelgroße Schneebrettlawinen können vielerorts bereits durch einen einzelnen Skifahrer ausgelöst werden. Besonders in den Hochlagen können Lawinen an stark eingewehten Hängen auch groß werden. Lockerschnee- und Schneebrettlawinen können sich zudem aus steilen Hängen von selbst lösen und in den Hauptniederschlagsgebieten ebenfalls groß werden.

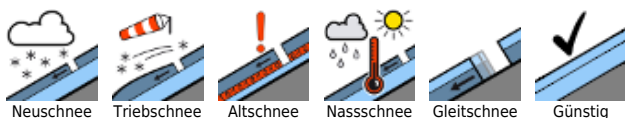
Schneedeckenaufbau

Stürmischer Wind, kalte Temperaturen und Neuschneemengen zwischen 20 und 40 cm, in Staulagen bis zu 50 cm, lassen umfangreiche, störanfällige Tribschneeanisammlungen entstehen. Innerhalb der Tribschneepakete können sich in Niederschlagspausen schwache Zwischenschichten bilden und stellenweise ist Graupel eingelagert. Insgesamt ist die Schneedecke stark vom Wind geprägt. Die Altschneedecke ist meist stabil, in tiefen Lagen ist sie geringmächtig und durchfeuchtet.

Tendenz

Es sind weitere Niederschläge und starker Wind angekündigt. Die Lawinengefahr wird weiter ansteigen.

Lawinprobleme



Gefahrenstufen



Exposition

