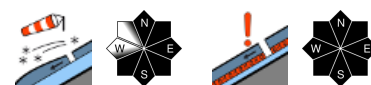


## Korrektur der Höhengrenze



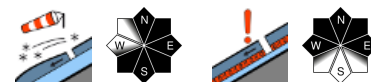
Waldgrenze

Allgäuer Vorberge, Allgäuer Hauptkamm, Bayerische Voralpen West, Ammergauer Alpen, Werdenfeller Alpen, Bayerische Voralpen Mitte



Waldgrenze

Bayerische Voralpen Ost, Chiemgauer Alpen West, Berchtesgadener Alpen, Chiemgauer Alpen Ost



### Lawinprobleme



### Gefahrenstufen

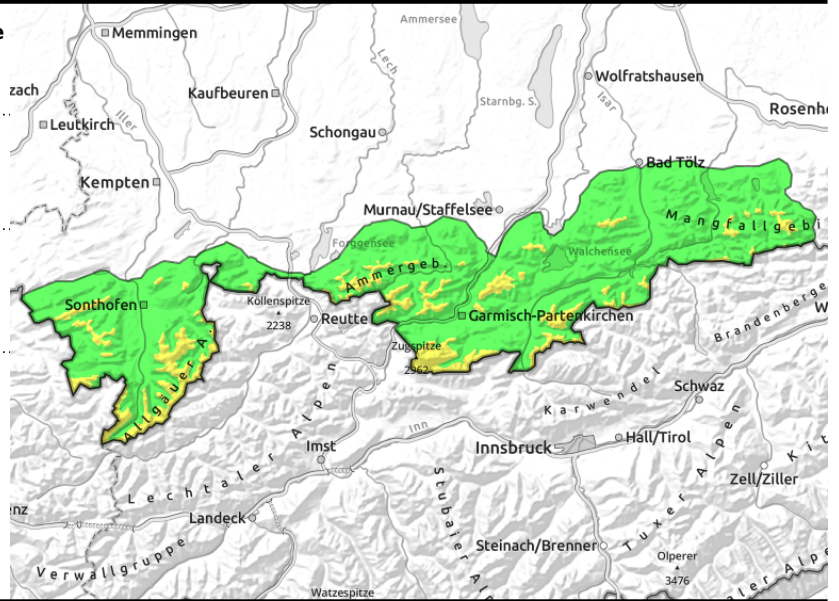
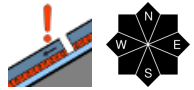
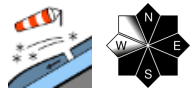


### Exposition



# 28.01.2022 bis 29.01.2022

**Allgäuer Vorberge, Allgäuer Hauptkamm, Bayerische Voralpen West, Ammergauer Alpen, Werdenfelser Alpen, Bayerische Voralpen Mitte**



## In den Hochlagen sind stellenweise mittelgroße Lawinen möglich.

Die Lawinengefahr ist über der Waldgrenze mäßig, darunter gering. Das Hauptproblem ist frischer Tribschnee. Gefahrenstellen befinden sich kammnah und kammfern im Steilgelände der Expositionen Nord über Ost bis Südwest sowie in frisch eingewehten Rinnen und Mulden. An vielen Stellen kann bereits der einzelne Skifahrer kleine Schneebrettlawinen auslösen. Neben der Verschüttungsgefahr ist auch die Absturzgefahr zu beachten.

In höheren Lagen ist zudem vereinzelt ein Altschneeproblem vorhanden. In den oberflächennahen Schneeschichten der Altschneedecke sind schwache Zwischenschichten eingelagert. Besonders wenn oberflächliche Lawinen in tiefere Schichten durchschlagen können hier mittelgroße Lawinen ausgelöst werden.

### Schneedeckenaufbau

Zehn bis zwanzig Zentimeter lockerer Neuschnee von Freitag und Samstag werden von starkem Wind aus westlichen Richtungen verfrachtet. Die Tribschneeanstimmungen liegen auf einer störanfälligen Altschneeoberfläche. In Niederschlagspausen entstehen Zwischenschichten, oft ist Graupel mit eingelagert. Im Bereich von Schmelzkrusten finden sich oberhalb ca. 1600 m weiche Schneeschichten und aufbauend umgewandelte, kantige Kristalle. Windexponierte Stellen sind häufig abgeblasen. In tieferen Lagen ist die Mächtigkeit der Schneedecke unterdurchschnittlich.

### Tendenz

In der Nacht zum Sonntag wird es kurzzeitig wärmer. Mit einer erneuten Abkühlung und geringen Neuschneemengen wird sich die Lawinengefahr am Sonntag nicht wesentlich ändern. Ab Montag sind starke Schneefälle prognostiziert - die Gefahrensituation wird sich verschärfen.

#### Lawinprobleme



#### Gefahrenstufen

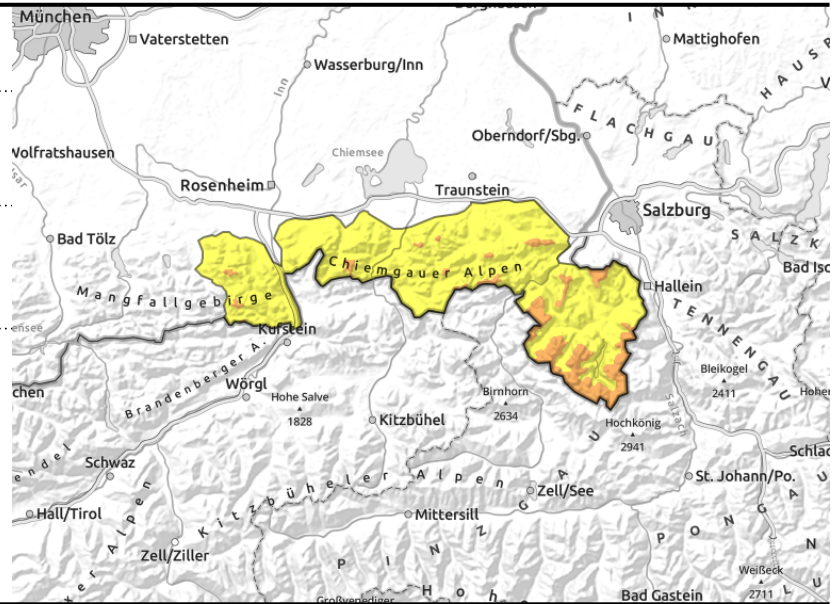
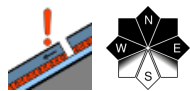
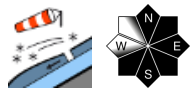


#### Exposition



# 28.01.2022 bis 29.01.2022

**Bayerische Voralpen Ost, Chiemgauer Alpen West, Berchtesgadener Alpen, Chiemgauer Alpen Ost**



## Störanfälliger Tribschnee - auch im Waldübergangsbereich sind mittelgroße Schneebrettlawinen möglich.

Die Lawinengefahr ist über der Waldgrenze erheblich, darunter mäßig. Das Hauptproblem ist der Tribschnee. Gefahrenstellen befinden sich kammnah und kammfern im Steilgelände der Expositionen Nord über Ost bis Südwest sowie in frisch eingewehten Rinnen und Mulden. An vielen Stellen kann bereits der einzelne Wintersportler kleine und mittelgroße Schneebrettlawinen auslösen - auch in freien Lagen unterhalb der Waldgrenze. Je höher man kommt, desto mehr Gefahrenstellen gibt es und desto größer können Lawinen werden.

In höheren Lagen ist zudem schattseitig ein Altschneeproblem vorhanden. Schneebrettlawinen können vereinzelt groß werden, besonders wenn oberflächliche Lawinen in tiefere Schichten durchschlagen.

### Schneedeckenaufbau

Verbreitet fällt am Freitag und Samstag 20 - 40 cm Neuschnee, der von starkem Wind aus westlichen Richtungen verfrachtet wird. Vielerorts entstehen in Niederschlagspausen Zwischenschichten, oft ist Graupel mit eingelagert. In höheren Lagen sind im Altschnee schattseitig noch schwache Zwischenschichten an Schichtwechsellern und unter einer dünnen Eislamelle erhalten geblieben. Windexponierte Stellen sind häufig abgeblasen.

### Tendenz

In der Nacht zum Sonntag wird es kurzzeitig wärmer. Mit einer erneuten Abkühlung und geringen Neuschneemengen wird sich die Lawinengefahr am Sonntag nicht wesentlich ändern. Ab Montag sind starke Schneefälle prognostiziert - die Gefahrensituation wird sich weiter verschärfen.

#### Lawinenprobleme



#### Gefahrenstufen



#### Exposition

