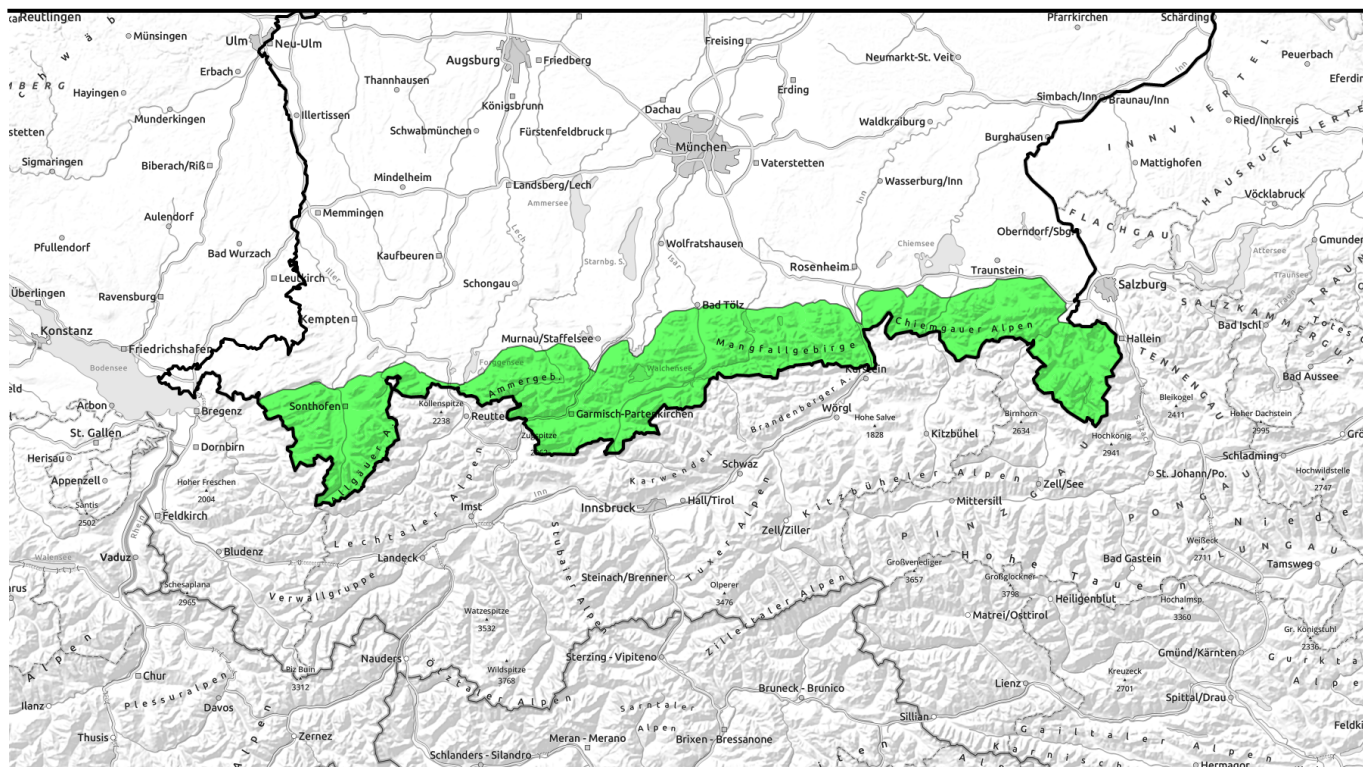




20.01.2022, Vormittag



Mit zunehmenden Neuschneemengen steigt die Lawinengefahr im Tagesverlauf oberhalb der Waldgrenze auf mäßig an.



Ammergauer Alpen, Bayerische Voralpen West, Allgäuer Hauptkamm, Werdenfeller Alpen, Bayerische Voralpen Mitte, Bayerische Voralpen Ost, Chiemgauer Alpen West, Chiemgauer Alpen Ost, Berchtesgadener Alpen, Allgäuer Vorberge



Lawinprobleme



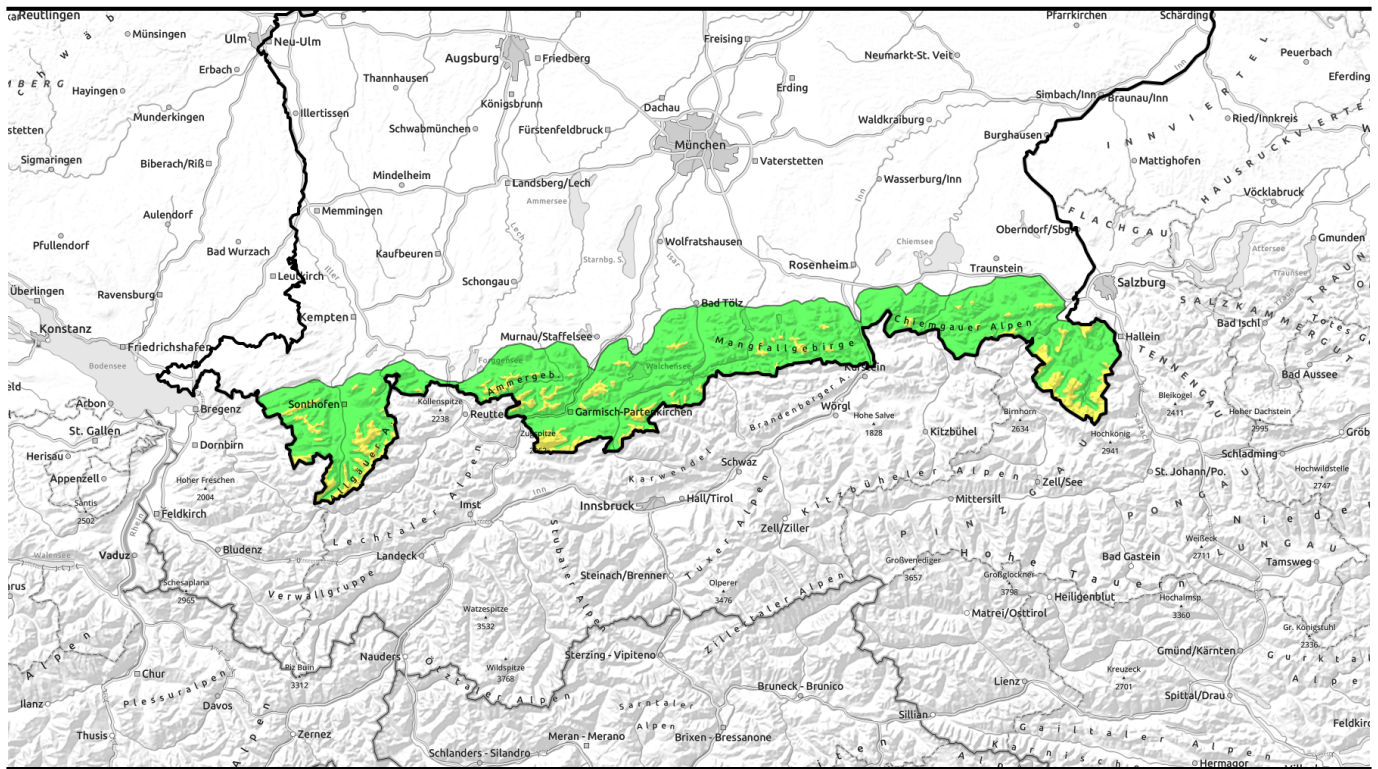
Gefahrenstufen



Exposition



20.01.2022, Nachmittag



Mit zunehmenden Neuschneemengen steigt die Lawinengefahr im Tagesverlauf oberhalb der Waldgrenze auf mäßig an.



Waldgrenze

Ammergauer Alpen, Bayerische Voralpen West, Allgäuer Hauptkamm, Werdenfeller Alpen, Bayerische Voralpen Mitte, Bayerische Voralpen Ost, Chiemgauer Alpen West, Chiemgauer Alpen Ost, Berchtesgadener Alpen, Allgäuer Vorberge



Lawinprobleme



Gefahrenstufen

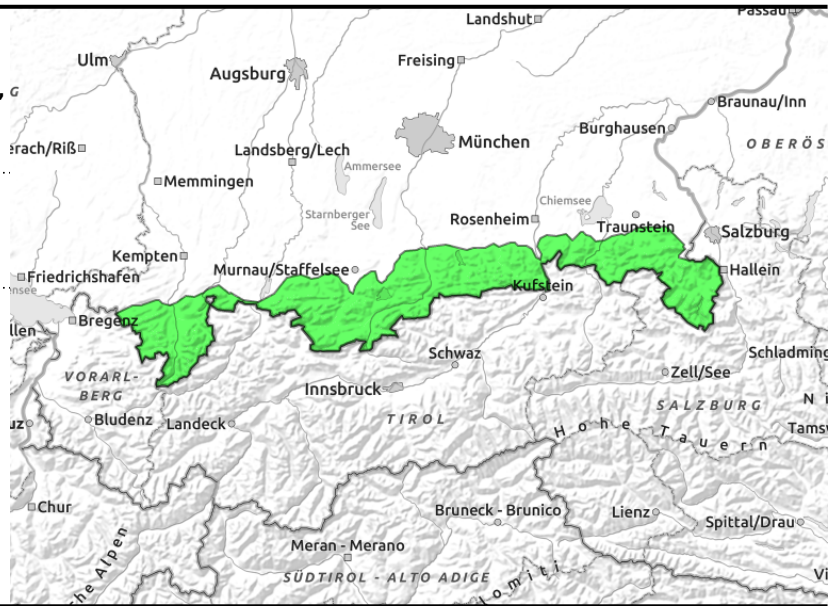
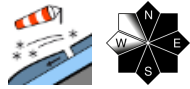


Exposition



20.01.2022, Vormittag

Ammergauer Alpen, Bayerische Voralpen West, Allgäuer Hauptkamm, Werdenfeller Alpen, Bayerische Voralpen Mitte, Bayerische Voralpen Ost, Chiemgauer Alpen West, Chiemgauer Alpen Ost, Berchtesgadener Alpen, Allgäuer Vorberge



Störanfälligen Trieb Schnee beachten!

Die Lawinengefahr im Bayerischen Alpenraum ist morgens noch gering und steigt im Tagesverlauf oberhalb der Waldgrenze auf mäßig an. Problematisch ist der frische Trieb Schnee. Oberhalb der Waldgrenze bilden sich im kammnahen Steilgelände der Expositionen Nord über Ost bis Südwest sowie in Rinnen und Mulden fortlaufend mehr und größere Trieb Schneean sammlungen. Sie können vielerorts schon durch geringe Zusatzbelastung, wie zum Beispiel durch einen einzelnen Wintersportler, ausgelöst werden. Potentielle Lawinen bleiben meist klein, können in der zweiten Tageshälfte stellenweise auch mittelgroß werden.

Schneedeckenaufbau

Die Altschneeoberfläche besteht teilweise aus Pulverschnee oder älterem Trieb Schnee, zum Teil aus Wind- oder Schmelzharschkusten. Im Tagesverlauf fallen lokal bis zu 20 cm Neuschnee, der von kräftiger werdendem Nordwestwind verfrachtet wird. Der frische Trieb Schnee ist mancherorts schlecht mit der Altschneeoberfläche verbunden. Die Altschneedecke ist allgemein gut gesetzt und stabil. Insgesamt ist die Mächtigkeit der Schneedecke unterdurchschnittlich, in tieferen Lagen fehlt vielerorts eine solide Unterlage.

Tendenz

Abhängig von den Neuschneemengen kann die Lawinengefahr zum Wochenende hin weiter steigen.

Lawinprobleme



Gefahrenstufen

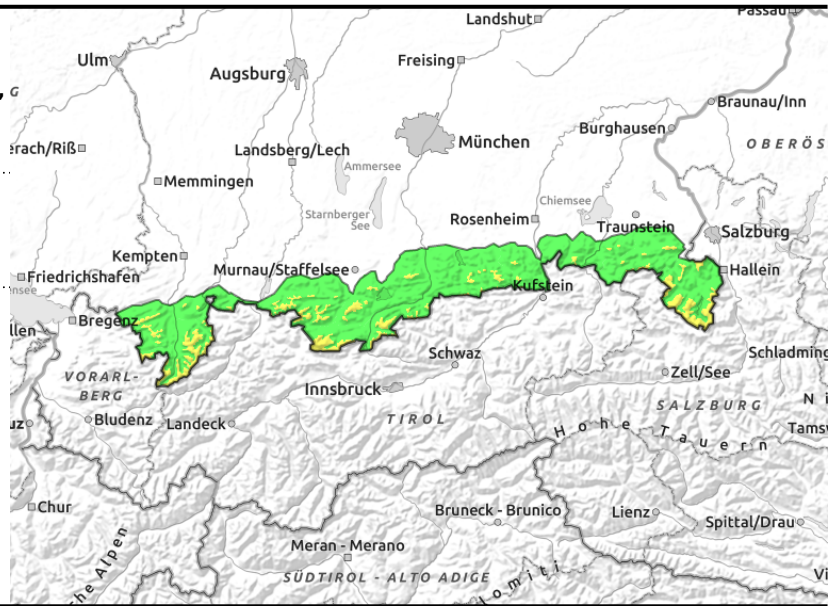
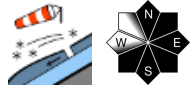


Exposition



20.01.2022, Nachmittag

Ammergauer Alpen, Bayerische Voralpen West, Allgäuer Hauptkamm, Werdenfeller Alpen, Bayerische Voralpen Mitte, Bayerische Voralpen Ost, Chiemgauer Alpen West, Chiemgauer Alpen Ost, Berchtesgadener Alpen, Allgäuer Vorberge



Störanfälligen Triebschnee beachten!

Die Lawinengefahr im Bayerischen Alpenraum ist morgens noch gering und steigt im Tagesverlauf oberhalb der Waldgrenze auf mäßig an. Problematisch ist der frische Triebschnee. Oberhalb der Waldgrenze bilden sich im kammnahen Steilgelände der Expositionen Nord über Ost bis Südwest sowie in Rinnen und Mulden fortlaufend mehr und größere Triebschneeanisammlungen. Sie können vielerorts schon durch geringe Zusatzbelastung, wie zum Beispiel durch einen einzelnen Wintersportler, ausgelöst werden. Potentielle Lawinen bleiben meist klein, können in der zweiten Tageshälfte stellenweise auch mittelgroß werden.

Schneedeckenaufbau

Die Altschneeeoberfläche besteht teilweise aus Pulverschnee oder älterem Triebschnee, zum Teil aus Wind- oder Schmelzharschkusten. Im Tagesverlauf fallen lokal bis zu 20 cm Neuschnee, der von kräftiger werdendem Nordwestwind verfrachtet wird. Der frische Triebschnee ist mancherorts schlecht mit der Altschneeeoberfläche verbunden. Die Altschneedecke ist allgemein gut gesetzt und stabil. Insgesamt ist die Mächtigkeit der Schneedecke unterdurchschnittlich, in tieferen Lagen fehlt vielerorts eine solide Unterlage.

Tendenz

Abhängig von den Neuschneemengen kann die Lawinengefahr zum Wochenende hin weiter steigen.

Lawinprobleme



Gefahrenstufen



Exposition

