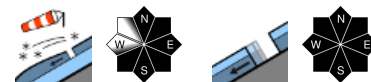


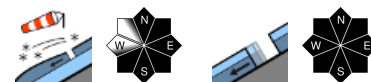
## Frischer Trieb Schnee oberhalb der Waldgrenze ist störanfällig!



Waldgrenze Allgäuer Hauptkamm, Ammergauer Alpen, Werdenfelser Alpen, Chiemgauer Alpen Ost, Berchtesgadener Alpen



Allgäuer Vorberge, Bayerische Voralpen West, Bayerische Voralpen Mitte, Bayerische Voralpen Ost, Chiemgauer Alpen West



### Lawinprobleme



### Gefahrenstufen

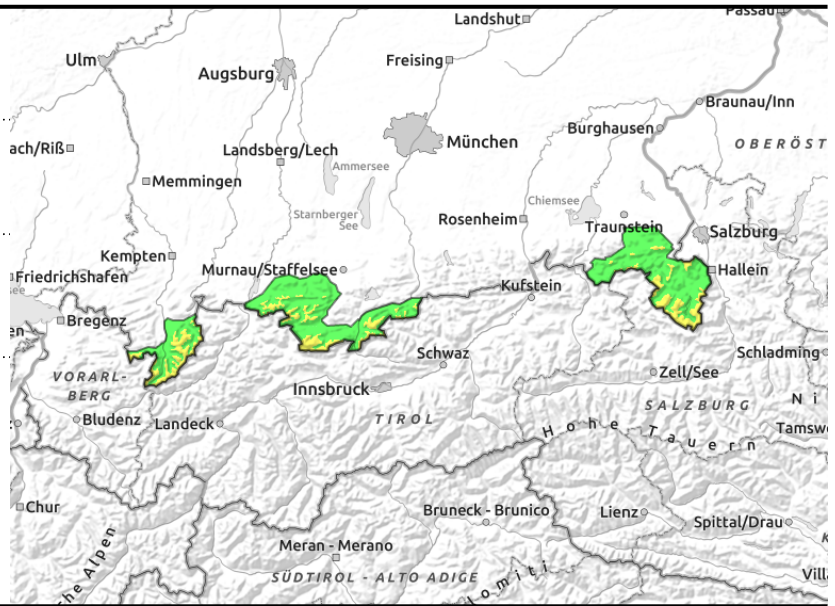
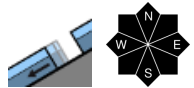
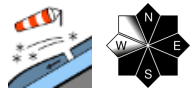


### Exposition



**17.01.2022**

**Allgäuer Hauptkamm, Ammergauer Alpen,  
Werdenfeller Alpen, Chiemgauer Alpen Ost,  
Berchtesgadener Alpen**



## Anzahl und Umfang der frischen Tribschneeansammlungen nehmen mit der Höhe zu

Die Lawinengefahr ist über der Waldgrenze mäßig, unterhalb gering. Das Hauptproblem ist Tribschnee. Viele Gefahrenstellen entstehen im kammnahen Steilgelände der Hangrichtungen Nord über Ost bis Südwest sowie in frisch eingewehten Rinnen und Mulden. Bereits mit der geringen Zusatzbelastung eines einzelnen Skifahrers können vor allem kleinere Schneebrettlawinen ausgelöst werden. Die Absturzgefahr ist dabei höher einzuschätzen als die Gefahr, verschüttet zu werden. In mittleren Lagen können vereinzelt Gleitschneelawinen an noch nicht entladenen, glatten Wiesenhängen von selbst abgehen. Lawinen erreichen mittlere Ausmaße.

### Schneedeckenaufbau

Mit etwas Neuschnee und starkem Nordwestwind entstehen frische, eher kleinere Tribschneeansammlungen, die auf Pulverschnee, Oberflächenreif oder glatten Wind- und Schmelzharschoberflächen abgelagert werden und störanfällig sind. Die Altschneedecke ist allgemein gut gesetzt und stabil. Schattseitig ist der Schnee weiterhin pulvrig, sonnseitig dominieren brüchige Wind- und Schmelzharschschichten. Bis in mittlere Lagen ist die Schneedecke an der Grenze zum Boden hin leicht feucht, was Gleitbewegungen fördert. In den Hochlagen ist vereinzelt älterer Tribschnee erhalten geblieben, in dem schwache Zwischenschichten noch zu stören sind. Unterhalb 1400m liegt der wenige Neuschnee unmittelbar auf dem ausgeaperten Boden auf.

### Tendenz

In den nächsten Tage herrscht unbeständiges Wetter vor. Mit Niederschlag und auffrischendem Westwind kann die Lawinengefahr weiter ansteigen.

#### Lawinprobleme



#### Gefahrenstufen

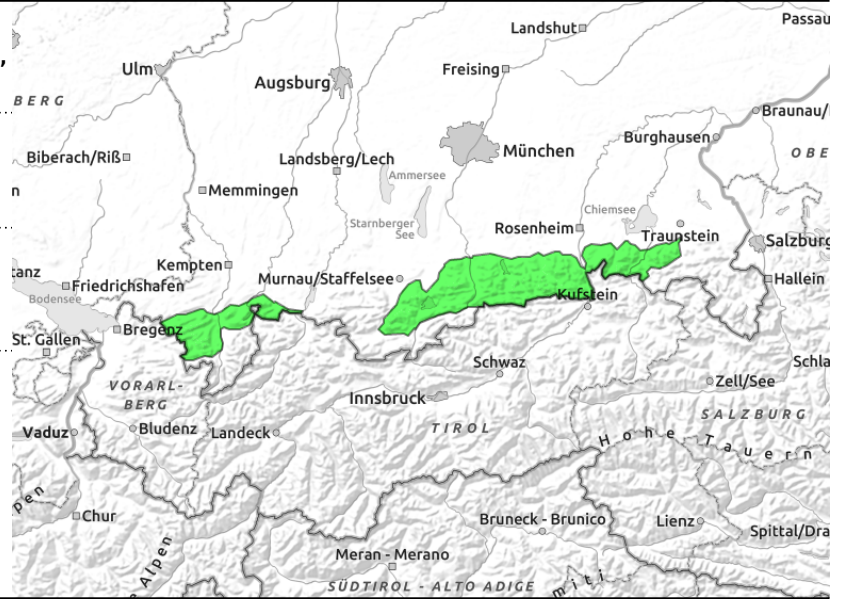
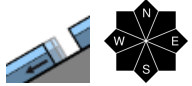
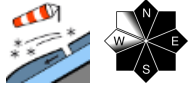


#### Exposition



**17.01.2022**

**Allgäuer Vorberge, Bayerische Voralpen West,  
Bayerische Voralpen Mitte, Bayerische Voralpen Ost,  
Chiemgauer Alpen West**



## Im kammnahen Steilgelände vereinzelte Gefahrenstellen durch frischen Tribschnee

Die Lawinengefahr ist gering. Das Hauptproblem ist der Tribschnee. Einige Gefahrenstellen entstehen über der Waldgrenze im kammnahen Steilgelände der Hangrichtungen Nord über Ost bis Südwest sowie in frisch eingewehten Rinnen und Mulden. Bereits mit der geringen Zusatzbelastung eines einzelnen Skifahrers können vor allem kleinere Schneebrettlawinen ausgelöst werden. Die Absturzgefahr ist dabei höher einzuschätzen als die Gefahr, verschüttet zu werden. In mittleren Lagen können vereinzelt Gleitschneelawinen an noch nicht entladenen, glatten Wiesenhängen von selbst abgehen. Lawinen erreichen mittlere Ausmaße.

### Schneedeckenaufbau

Mit etwas Neuschnee und starkem Nordwestwind entstehen frische, eher kleinere Tribschneeannehmungen, die auf Pulverschnee, Oberflächenreif oder glatten Wind- und Schmelzharschoberflächen abgelagert werden und störanfällig sind. Die Altschneedecke ist allgemein gut gesetzt und stabil. Schattseitig ist der Schnee weiterhin pulvrig, sonnseitig dominieren brüchige Wind- und Schmelzharschschichten. Bis in mittlere Lagen ist die Schneedecke an der Grenze zum Boden hin leicht feucht, was Gleitbewegungen fördert. Unterhalb 1400m liegt der wenige Neuschnee unmittelbar auf dem ausgeaperten Boden auf.

### Tendenz

In den nächsten Tage herrscht unbeständiges Wetter vor. Mit Niederschlag und auffrischendem Westwind kann die Lawinengefahr weiter ansteigen.

#### Lawinenprobleme



Neuschnee

Tribschnee

Altschnee

Nassschnee

Gleitschnee

Günstig

#### Gefahrenstufen



1

2

3

4

5

gering

mäßig

erheblich

groß

sehr groß

#### Exposition

