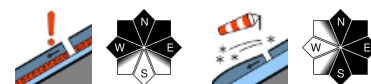


## Absturzgefahr auf verharschter Altschneedecke; Im Tagesverlauf des Donnerstags kammnah frisch, störanfälligen Tribschnee beachten!



Allgäuer Hauptkamm, Werdenfeller Alpen, Allgäu Vorberge, Ammergauer Alpen, Bayerische Voralpen West, Bayerische Voralpen Mitte, Bayerische Voralpen Ost, Chiemgauer Alpen West, Chiemgauer Alpen Ost, Berchtesgadener Alpen



### Lawinprobleme



### Gefahrenstufen

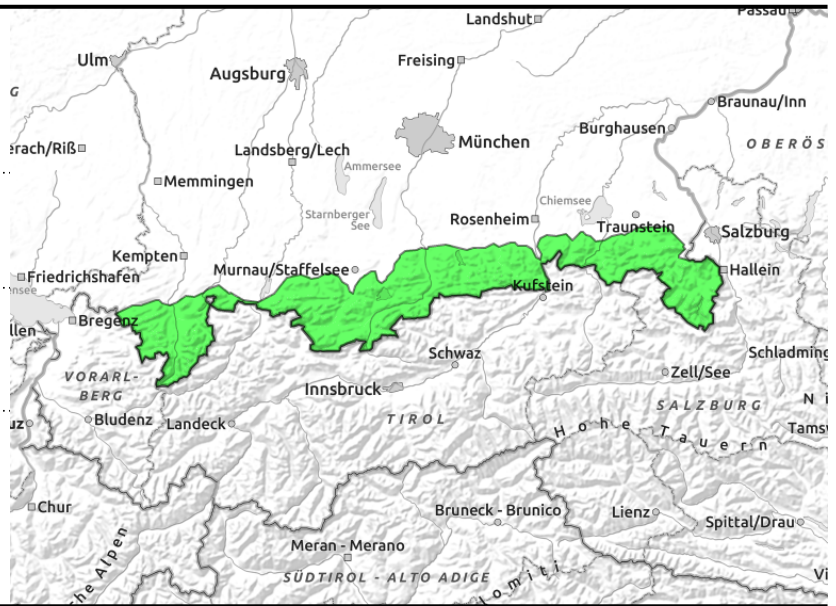
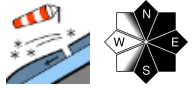
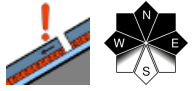


### Exposition



**23.12.2021**

**Allgäuer Hauptkamm, Werdenfeller Alpen, Allgäuer Vorberge, Ammergauer Alpen, Bayerische Voralpen West, Bayerische Voralpen Mitte, Bayerische Voralpen Ost, Chiemgauer Alpen West, Chiemgauer Alpen Ost, Berchtesgadener Alpen**



## Im Tagesverlauf des Donnerstags frischen und störanfälligen Tribschnee beachten!

Im bayerischen Alpenraum herrscht eine geringe Lawinengefahr. Störanfällige Zwischenschichten im Altschneepaket sind das Hauptproblem. Schneebrettlawinen mittlerer Größe können vereinzelt im extremen Steilgelände mit großer Zusatzbelastung ausgelöst werden. Dies ist vor allem schattseitig oberhalb 2000 m an Stellen mit geringer Schneehöhe, zum Beispiel bei der Einfahrt zu Rinnen und Mulden, möglich.

Im Tagesverlauf des Donnerstags entsteht ein Tribschneeproblem. Kräftiger Westwind bildet über der Waldgrenze kammnah zuerst noch kleine, aber störanfällige Tribschneeannehlungen. Diese sind gut zu erkennen und können mit der geringen Zusatzbelastung eines Skifahrers ausgelöst werden. Die Absturzgefahr ist dabei höher einzuschätzen als die Gefahr, verschüttet zu werden.

### Schneedeckenaufbau

Die Schneedecke hat sich allgemein gut gesetzt und ist weitgehend kompakt und stabil. Vor allem sonenseitig ist die Schneeoberfläche verharscht und zum Teil vereist. Oft ist Oberflächenreif anzutreffen. Mit aufkommendem, kräftigem Westwind bilden sich kleine, störanfällige Tribschneeannehlungen. In den Hochlagen finden sich Schneeschichten aus aufgebauten Schneekristallen an der Schneedeckenbasis. Schattseitig sind diese Schichten ausgeprägter vorhanden.

### Tendenz

Mit zunehmendem Westwind und aufkommendem Niederschlag in der Nacht zum Freitag kann die Lawinengefahr wieder ansteigen.

#### Lawinprobleme



Neuschnee

Tribschnee

Altschnee

Nassschnee

Gleitschnee

Günstig

#### Gefahrenstufen



1

2

3

4

5

gering

mäßig

erheblich

groß

sehr groß

#### Exposition

