

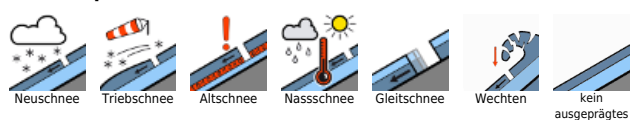
## Frischen Tribschnee beachten. Einzelne Gleitschneelawinen sind noch möglich.



Verwall, Rätikon Ost, Silvretta, Rätikon West, Lechtaler Alpen, Lechquellengebirge, Bregenzerwaldgebirge, Allgäuer Alpen, Voralpenbereich



### Lawinprobleme



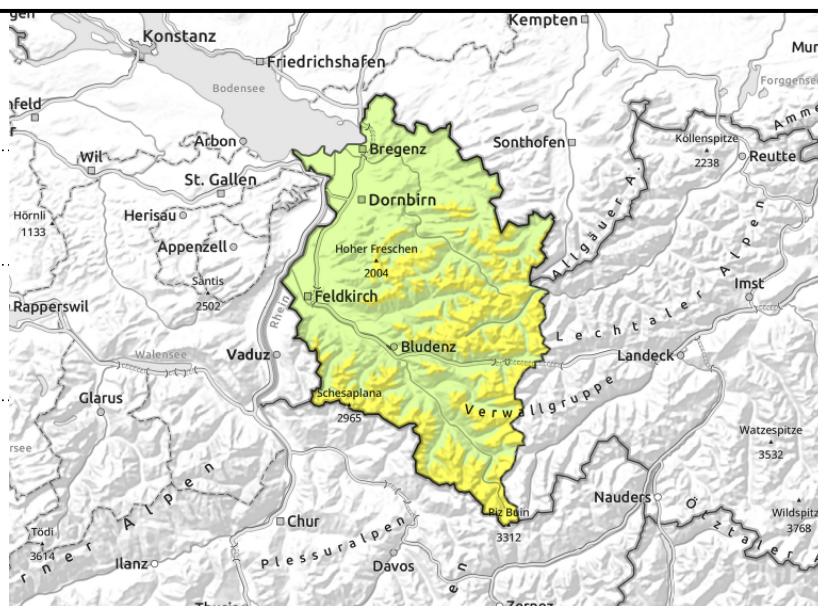
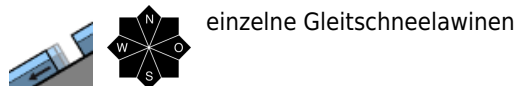
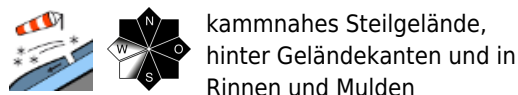
### Gefahrenstufen



### Exposition



**Verwall, Rätikon Ost, Silvretta, Rätikon West, Lechtaler Alpen, Lechquellengebirge, Bregenzerwaldgebirge, Allgäuer Alpen, Voralpenbereich**



## Gefahrenstellen nehmen mit der Seehöhe und im Tagesverlauf zu.

Frischer Tribschnee kann von einzelnen Wintersportler als kleine bis mittelgroße Schneebrettlawine ausgelöst werden. Gefahrenstellen liegen vor allem im kammnahen Steilgelände, hinter Geländekanten und in Rinnen und Mulden. Anzahl und Umfang der Gefahrenstellen nehmen mit der Seehöhe und im Tagesverlauf zu. Die Niederschläge sind durch Schauer verstärkt, was regional sehr unterschiedliche Neuschneemengen bedeuten kann. Regional kann dann im Tagesverlauf auch die Gefahrenstufe 3 (erheblich) erreicht werden. Touren und Variantenabfahrten erfordern eine vorsichtige Routenwahl. Zudem sind vereinzelt Gleitschneelawinen weiterhin möglich. Vorsicht unter Gleitschneerissen. Bei Sonneneinstrahlung bzw. größeren Aufhellungen sind spontan auch kleine Lockerschneelawinen möglich.

## Schneedeckenaufbau

In exponierten Lagen wurde der Neuschnee (10cm, lokal auch etwas mehr) durch Wind aus Nordwest verfrachtet und es wurden dünne Tribschneepakete gebildet. Morgen entstehen im Tagesverlauf mit Neuschnee und Wind weitere störanfällige Tribschneeanstimmungen. Vor dem Schneefall war die Ausaperung vor allem in mittlere Höhen weit fortgeschritten. Sonnseitig waren viele Bereiche aper. Nordseitig lag die Schneegrenze bei etwa 1500m. Der Neuschnee liegt dort auf zuvor aperen Flächen oder auf einer durchfeuchteten, bodennah auch nassen Schneedecke und hat sich meist gut mit dieser verbunden.

## Wetter

Nacht: Stark bewölkte Nacht mit Schneeschauern oberhalb etwa 1000m. Mittwoch: Sehr winterliches Wetter im Gebirge mit Schneefall und Kälte. Der Schneefall geht nachmittags in Schneeschauer über. Temperatur in 2000 m: um -6 Grad. Höhenwind: mäßiger bis lebhafter Wind aus Nordwest.

## Tendenz

Der Donnerstag hat typisches Aprilwetter zu bieten, Sonne, Wolken, Schnee und Graupel. Die Lawinengefahr kann je nach Neuschneemenge noch etwas weiter ansteigen.

### Lawinprobleme



### Gefahrenstufen



### Exposition

