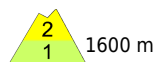
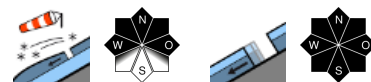


## Mit stürmischem Föhn entstehen weitere Tribschneeanisammlungen in Hochlagen!

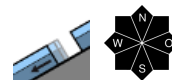


1600 m

Silvretta, Rätikon Ost, Rätikon West, Verwall, Lechtallengebirge, Lechtaler Alpen, Allgäuer Alpen, Bregenzerwaldgebirge



Voralpenbereich



### Lawinprobleme



### Gefahrenstufen



### Exposition



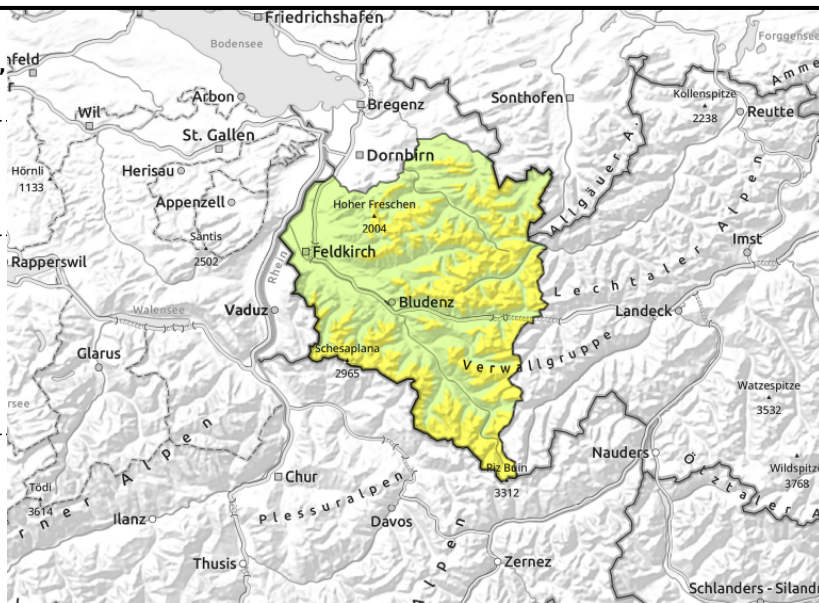
**Silvretta, Rätikon Ost, Rätikon West, Verwall, Lechquellengebirge, Lechtaler Alpen, Allgäuer Alpen, Bregenzerwaldgebirge**



> ca. 2000 m kammfernes und kammnahes Steilgelände, in Rinnen und steilen Mulden, hinter Geländekanten und in Passlagen



< ca. 2600m Gleitschneelawinen an glatten Steilhängen



## Triebschnee, Nass- und Gleitschnee beachten.

In höheren Lagen sind frische und ältere Triebschneeanisammlungen zu beachten. Gefahrenstellen finden sich auch in kammfernen Lagen, hinter Geländekanten und in eingewehten Rinnen und Mulden. Sie nehmen mit der Seehöhe an Umfang und Verbreitung zu. Mittlere Schneebrettlawinen können von einzelnen Wintersportlern ausgelöst werden. Touren und Varianten erfordern eine vorsichtige Routenwahl. Kleine bis mittlere feuchte Lockerschneelawinen sind im Tagesverlauf in allen Expositionen möglich. Unterhalb ca. 2600 m nimmt die Gleitschneeaktivität wieder zu und Lawinen können aus hoch gelegenen schneereichen Einzugsgebieten mittelgroß, vereinzelt auch groß werden. Bereiche unter Gleitschneerissen sollten gemieden werden.

## Schneedeckenaufbau

Mit Föhnsturm ist die Schneedecke unregelmäßig verteilt und oft hart. Frische und ältere Triebschneeanisammlungen liegen vor allem an Schattenhängen der Hochlagen auf weichen Schichten und sind dort teils störanfällig. Die Wärme führt im Tagesverlauf vor allem in windberuhigten Lagen zu einer zunehmenden Schwächung der Schneedecke. Unterhalb etwa 2000 m ist die Altschneedecke meist durchfeuchtet und bis zum Boden nass. Dies fördert weiterhin die Gleitschneeaktivität. In Lagen unter 1500 m liegt nur wenig Schnee.

## Wetter

Nacht: Vielerorts hält der Wind auch während der Nacht an. Dazu ist es meist nur gering bewölkt bis wolkig und teilweise sehr mild. Samstag: Weiterhin bestimmt die Föhnlage mit stürmischem Südwind das Bergwetter. Die Luftmasse ist mild mit einer Nullgradgrenze um 2800m. Dazu geringe bis wechselnde Bewölkung mit einiges an Sonnenschein. Temperatur in 2000m: 2 bis 6 Grad, Höhenwind: stürmisch, in Böen teilweise orkanartig aus Süd.

## Tendenz

Am Ostersonntag setzt sich die Föhnlage mit stürmischem, in Böen orkanartigem Südwind fort. Auf Montag hin Föhnende mit Durchzug einer Kaltfront. Die Lawinengefahr kann am Montag etwas ansteigen.

### Lawinprobleme



### Gefahrenstufen



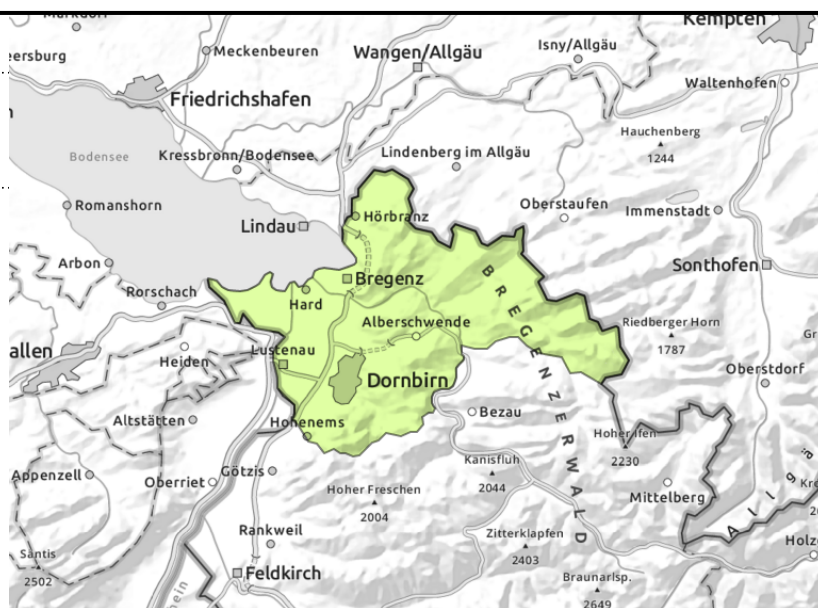
### Exposition



**Voralpenbereich**



Gleitschneelawinen an glatten Steilhängen



**Nass- und Gleitschnee beachten.**

Kleine feuchte Lockerschneelawinen sind im Tagesverlauf in allen Expositionen möglich. Unterhalb ca. 2600 m nimmt die Gleitschneeaktivität wieder zu und Lawinen können aus höher gelegenen schneereichen Einzugsgebieten mittelgroß werden. Bereiche unter Gleitschneerissen sollten gemieden werden.

**Schneedeckenaufbau**

Die Wärme führt im Tagesverlauf vor allem in windberuhigten Lagen zu einer zunehmenden Schwächung der Schneedecke. Unterhalb etwa 2000 m ist die Altschneedecke meist durchfeuchtet und bis zum Boden nass. Dies fördert weiterhin die Gleitschneeaktivität. In Lagen unter 1500 m liegt nur wenig Schnee.

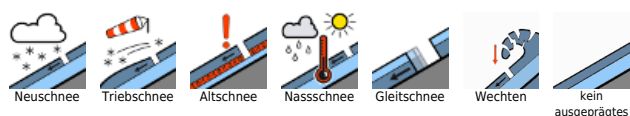
**Wetter**

Nacht: Vielerorts hält der Wind auch während der Nacht an. Dazu ist es meist nur gering bewölkt bis wolkig und teilweise sehr mild. Samstag: Weiterhin bestimmt die Föhnlage mit stürmischem Südwind das Bergwetter. Die Luftmasse ist mild mit einer Nullgradgrenze um 2800m. Dazu geringe bis wechselnde Bewölkung mit einiges an Sonnenschein. Temperatur in 2000m: 2 bis 6 Grad, Höhenwind: stürmisch, in Böen teilweise orkanartig aus Süd.

**Tendenz**

Am Ostersonntag setzt sich die Föhnlage mit stürmischem, in Böen orkanartigem Südwind fort. Auf Montag hin Föhnende mit Durchzug einer Kaltfront. Die Lawinengefahr kann am Montag etwas ansteigen.

**Lawinenprobleme**



**Gefahrenstufen**



**Exposition**

